

Balanç

2019 – 2020 dos

anys de la **XARXA
ESCOLES
MUNICIPALS**



**PERSONES
ADULTES**



nostres Objectius

1

Posar en valor l'educació al llarg de la vida i la formació de les persones adultes a partir de la contribució dels ens locals

2

Afavorir la sostenibilitat i millora de les **escoles** municipals de persones adultes

3

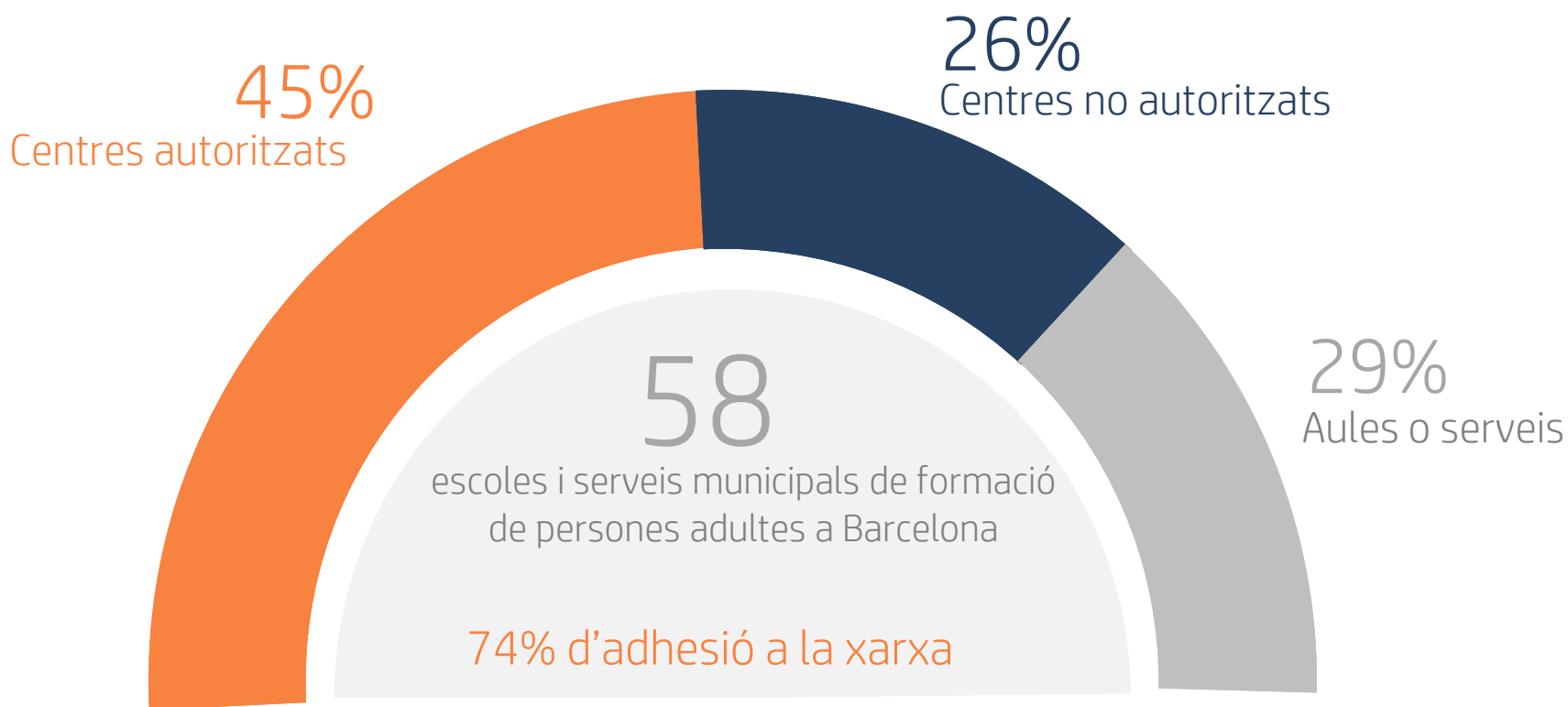
Compartir l'estratègia, el coneixement i l'**experiència** que duen a terme les escoles municipals de persones adultes

4

Promoure l'orientació i l'acompanyament de les **persones adultes** en el procés de valorització de les competències i en la definició d'itineraris educatius les escoles municipals de persones adultes

Ja som 43

Escoles i serveis de formació de persones adultes adherits a la xarxa



Tenim una marca!

Ens dona una imatge comuna, ens identifica i ens visibilitza

Som

**XARXA
ESCOLES
MUNICIPALS**



**XARXA
ESCOLES
MUNICIPALS**



**PERSONES
ADULTES**

**XARXA
ESCOLES
MUNICIPALS**



**EDUCACIÓ
ESPECIAL**

**XARXA
ESCOLES
MUNICIPALS**



**ESCOLES
BRESSOL**

**XARXA
ESCOLES
MUNICIPALS**



**FORMACIÓ
REGLADA**

**XARXA
ESCOLES
MUNICIPALS**



**MÚSICA
ARTS**

**XARXA
ESCOLES
MUNICIPALS**



**PERSONES
ADULTES**

Panel de les escoles de persones adultes

Hem recollit i analitzat les dades del servei de formació de persones adultes de la província de Barcelona

Les EMPA responen a múltiples demandes, necessitats i motivacions en diferents etapes vitals dels individus, consolidant-se com un agent important de formació al llarg i ample de la vida

Noves oportunitats per als joves per a la reincorporació al sistema **3** de cada 10 hores lectives

Eina d'integració i aprenentatge de la llengua i de formació de base entre la població estrangera el **34%** de l'alumnat de nacionalitat estrangera

Escola amb múltiples funcions en el cas dels alumnes de més edat

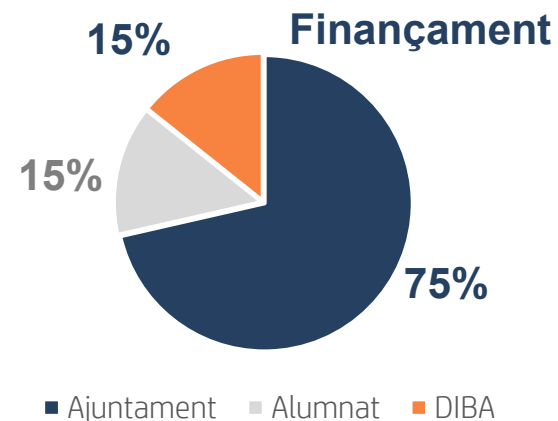
Més del **70%** de l'alumnat de formació informàtica, idiomes estrangers i accions de creació i consum artístic té més de 40 anys

Oferta



85 accions formatives diferents

101.398 hores lectives



13
trobades

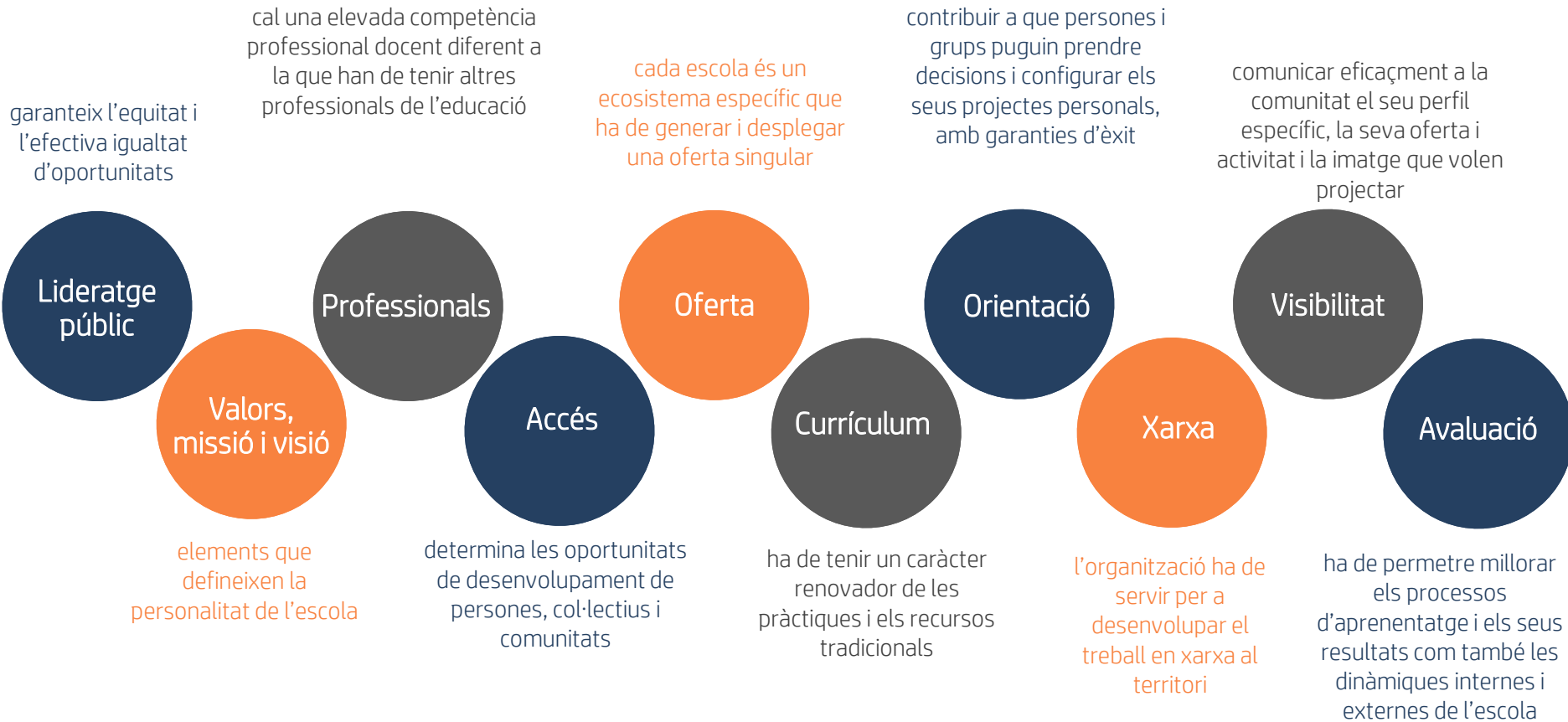
280
participants



- ✘ Visita a l'exposició Transitar
- ✘ Construcció col·lectiva de les bases per a un model d'Escola Municipal de Persones Adultes
- ✘ Proposta d'eines de detecció de necessitats formatives a les EMPA
- ✘ Presentació del projecte Rumb de Sant Celoni
- ✘ Construcció col·lectiva de les bases per a la creació de recursos d'orientació a les EMPA
- ✘ Visita al Centre de Formació d'Adults Baix Montseny
- ✘ Les EMPA durant el confinament
- ✘ Planificació del curs 20-21 de les EMPA
- ✘ Reobertura d'equipaments
- ✘ Inici de curs 20-21 a les EMPA
- ✘ Trobada plenària de la xarxa

Model d'escola

Hem definit els elements base per a un model d'escola de persones adultes



Detecció de necessitats formatives

Hem elaborat un conjunt d'eines per a la detecció de les necessitats formatives de les persones adultes

Diputació Barcelona | Àrea d'Educació, Esports i Joventut

XARXA ESCOLES MUNICIPALS PERSONES

En fase de maquetació

ADULTES

Falta la imatge definitiva

PER ANALITZAR EL PUNT DE PARTIDA

2.1 Informació territorial.....
2.2 Autodiagnosi de fesscola, servei o aula de persones adultes.....

3 EINES DE DETECCIÓ DE NECESSITATS DINS DE L'EMPA

3.1 Entrevista.....
3.2 Enquesta d'interessos formatius.....
3.3 Dinàmiques grupals.....

4 EINES DE DETECCIÓ DE NECESSITATS FORA DE L'EMPA: AGENTS CLAU

4.1 Enquesta.....
4.2 Entrevista.....
4.3 Dinàmiques grupals.....

5 EINES DE DETECCIÓ DE NECESSITATS FORA DE L'EMPA: POBLACIÓ DEL MUNICIPI

5.1 Enquesta d'interessos formatius.....
5.2 Dinàmiques grupals.....

6 CONCLUSIONS

Descripció: aquesta fitxa proposa un qüestionari en forma de preguntes tancades i obertes per identificar les necessitats formatives de l'alumnat de l'EMPA.

Objectiu: identificar els interessos formatius, les motivacions i les preferències d'horaris i modalitat dels cursos de l'alumnat de l'EMPA.

Moment d'ús: permanent.

Periodicitat: anualment abans de definir l'oferta formativa anual, bianualment o en moments de canvis interns i/o externs.

Material complementari: formulari d'una enquesta en línia al Drive de la Xarxa EMPA (es tracta d'un model, cal copiar-lo i editar-lo).

Recomanacions:

- Tenir les enquestes visibles, en un lloc de fàcil accés i de pas de l'EMPA.
- Explicar a l'aula l'existència d'aquests qüestionaris i fins i tot passar-los en horari lectiu.
- Traduir els qüestionaris a diferents llengües.

Es pot fer servir una versió en línia per posar-la a la web de l'EMPA o per enviar per WhatsApp.

RECOLLIDA DE LA INFORMACIÓ

ENQUESTA D'INTERESSOS FORMATIUS

1. Dades personals

GÈNERE:	EDAT:	ORIGEN:	DOMICILI:

Nivell formatiu	Situació laboral
<input type="checkbox"/> No sap llegir o escriure <input type="checkbox"/> Sense estudis o estudis inacabats <input type="checkbox"/> Educació primària/EGB <input type="checkbox"/> ESO <input type="checkbox"/> Batxillerat superior <input type="checkbox"/> FP de grau mitjà <input type="checkbox"/> FP de grau superior <input type="checkbox"/> Grau universitari <input type="checkbox"/> Llicenciatura i doctorat	<input type="checkbox"/> Aturat/da <input type="checkbox"/> Treballant a temps complet <input type="checkbox"/> Treballant a temps parcial <input type="checkbox"/> Jubilat/da <input type="checkbox"/> Estudiant <input type="checkbox"/> Cures de la llar i familiars <input type="checkbox"/> Altres situacions

3 EINES DE DETECCIÓ DE NECESSITATS FORMATIVES DE LES PERSONES ADULTES

30 EINES DE DETECCIÓ DE NECESSITATS FORMATIVES DE LES PERSONES ADULTES

Formació dels professionals de les EMPA

13

accions formatives

313

participants

11

càpsules de vídeo



COVID 19 i oferta a les EMPA

Hem recollit l'efecte de la COVID sobre l'oferta del nou curs

oferta

- ✘ Menys de la meitat de les escoles han modificat la seva oferta aquest curs 20 – 21, majoritàriament rebaixant el nombre de places ofertades
- ✘ La disminució de l'oferta places s'ha concentrat principalment a la formació instrumental, la preparació de cursos d'accés a CFGS, el castellà i l'anglès

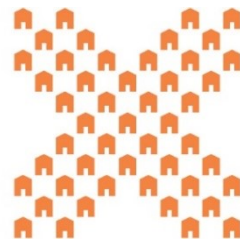
demanda

- ✘ Pel que fa a la demanda, aquesta s'ha reduït a pràcticament la meitat de les escoles
- ✘ Algunes escoles manifesten no haver pogut donar resposta a tota la demanda, sobretot a causa de l'impacte de la COVID en el nombre de places i a l'anul·lació de grups considerats vulnerables

La veu de les escoles

2019 – 2020 dos

anys de la **XARXA
ESCOLES
MUNICIPALS**



**PERSONES
ADULTES**