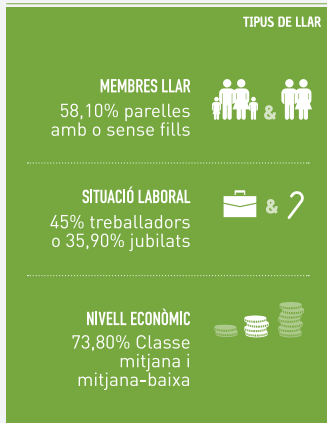


## ALIMENTACIÓ FRESCA

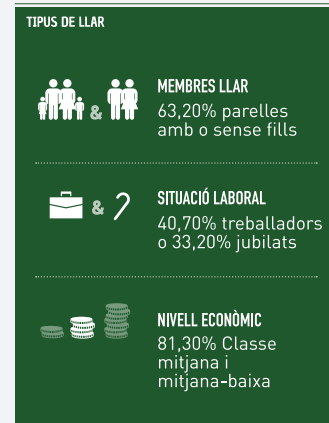
10,10%

Dels entrevistats compren a mercats setmanals del barri de residència

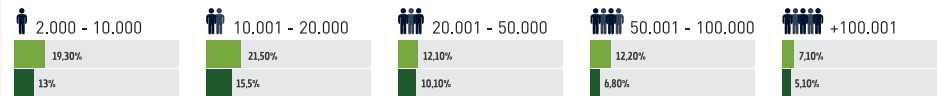


9,20%

Dels entrevistats compren a mercats setmanals d'altres barris del municipi



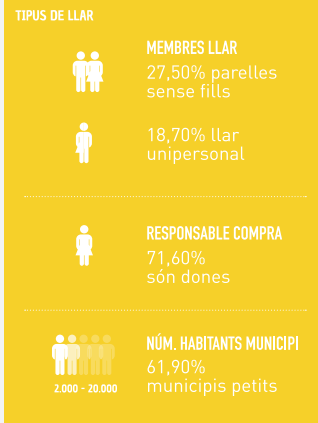
SEGONS NÚM. HABITANTS MUNICIPI



### FORA DEL MUNICIPI

8,10%

Dels entrevistats compren a mercats setmanals fora del municipi de residència

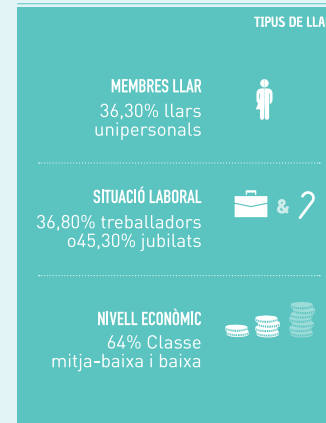


## MERCATS SETMANALS

## EQUIPAMENT PERSONA

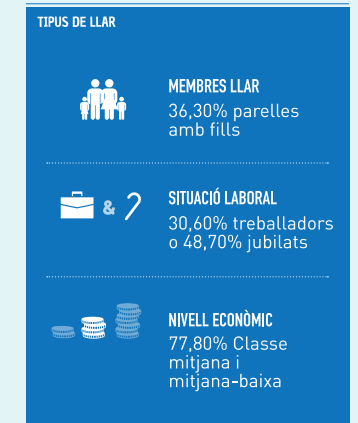
8,70%

Dels entrevistats compren a mercats setmanals del barri de residència

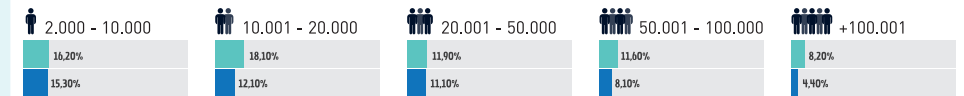


4,80%

Dels entrevistats compren a mercats setmanals d'altres barris del municipi

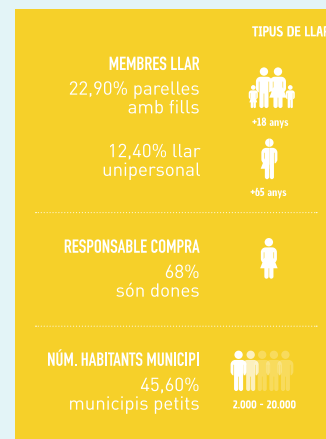


SEGONS NÚM. HABITANTS MUNICIPI



4%

Dels entrevistats compren a mercats setmanals fora del municipi de residència



### FORA DEL MUNICIPI

