

Hacia una consolidación de la cultura de la evaluación en la Diputación de Barcelona

El caso del trabajo conjunto entre Servicio de Planificación y Evaluación y la Gerencia de Bibliotecas

*Andreu Orte, Servicio de Planificación y Evaluación. Presidencia
Ester Omella. Gerencia de Servicios de Bibliotecas*



**Diputació
Barcelona**

#DibaOberta



Evaluación Políticas
Públicas



Instituto Andaluz de Administración Pública
CONSEJERÍA DE ECONOMÍA, HACIENDA Y ADMINISTRACIÓN PÚBLICA



- 1 Contexto de trabajo de la evaluación en la Diputación de Barcelona
- 2 El trabajo interno de impulso de la evaluación
- 3 El caso de la colaboración del Servicio de Planificación y Evaluación y la Gerencia de Bibliotecas
- 4 Repaso de proyectos en marcha y finalizados

Introducción



#DibaOberta



Instituto Andaluz de Administración Pública
CONSEJERÍA DE ECONOMÍA, HACIENDA Y ADMINISTRACIÓN PÚBLICA

- Presentar el contexto de trabajo en materia de evaluación en la Diputación de Barcelona.
- Identificar un caso de buena práctica en la consolidación de una cultura de la evaluación: Red de Bibliotecas Municipales.
- Poner en conocimiento proyectos de evaluación concretos con metodologías distintas.

Introducción



Diputació
Barcelona

#DibaOberta

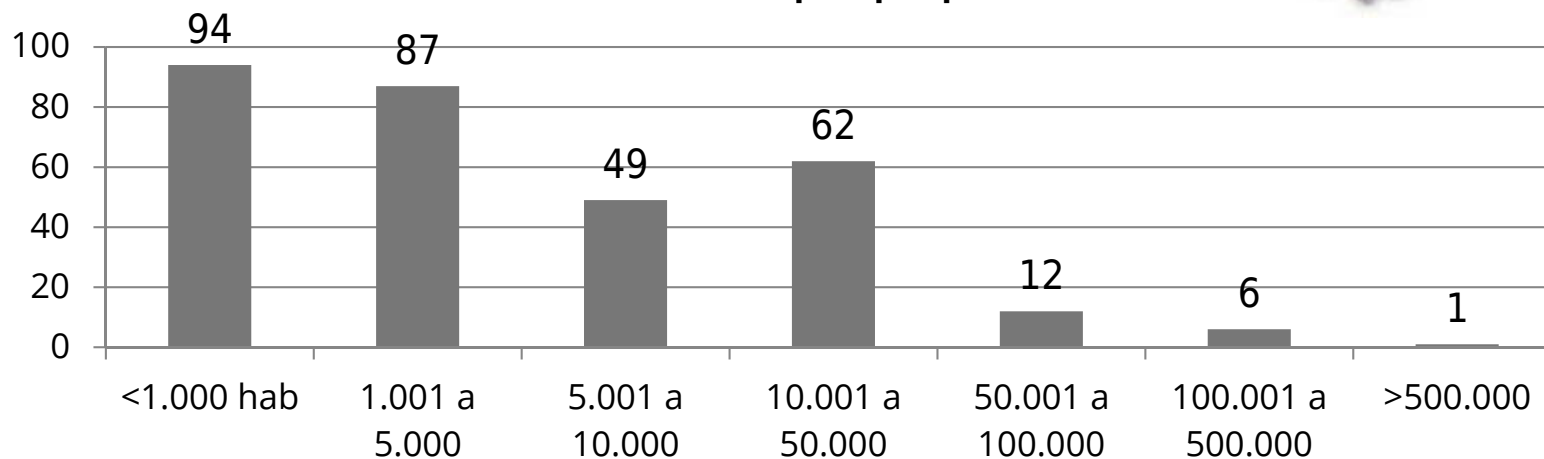


Instituto Andaluz de Administración Pública
CONSEJERÍA DE ECONOMÍA, HACIENDA Y ADMINISTRACIÓN PÚBLICA

- 5,5 millones de población.
- Ciudad de Barcelona, 1,75 millones



Número de municipios por población



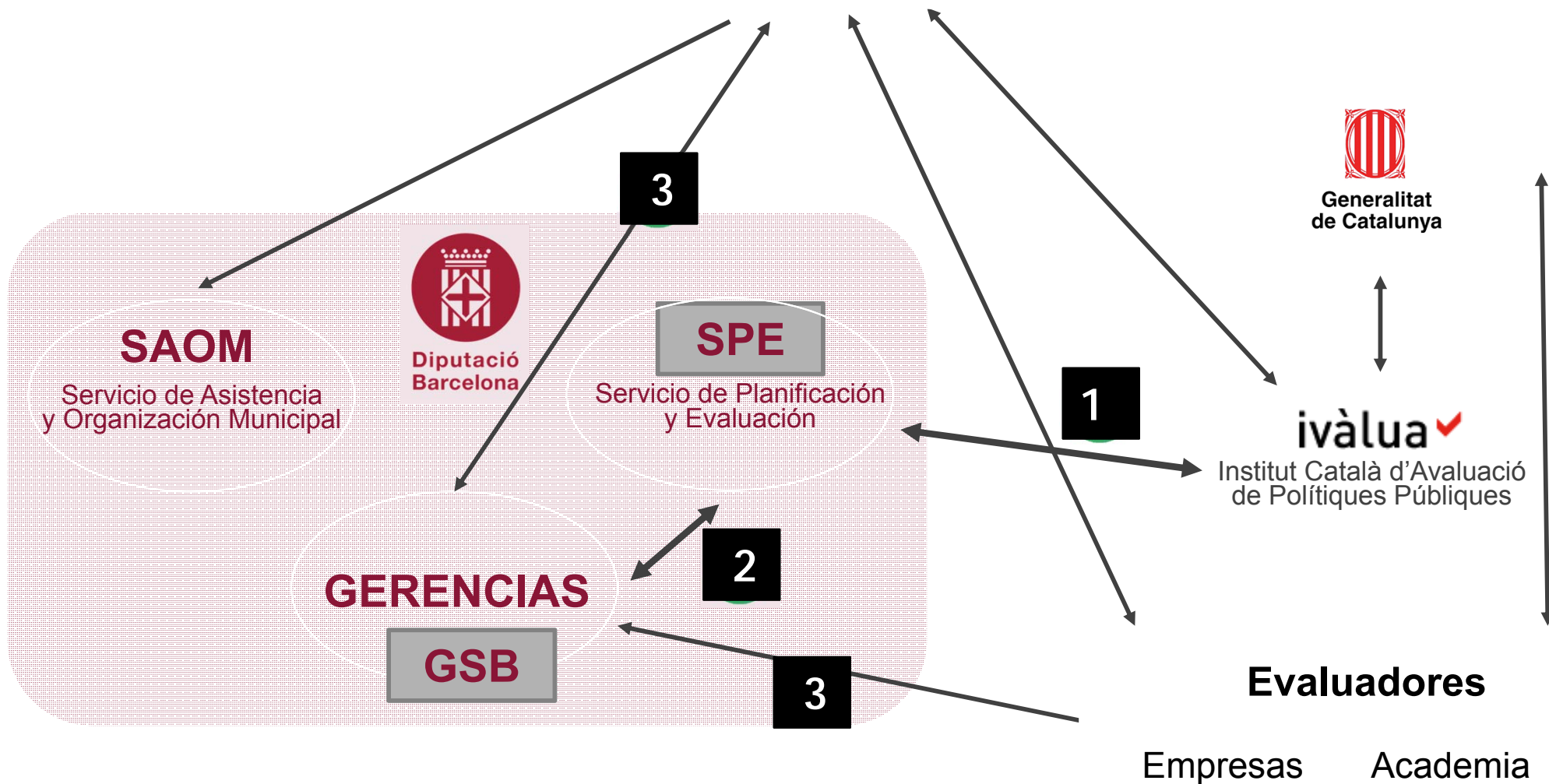
1

Contexto de trabajo de la evaluación en la Diputación de Barcelona



Instituto Andaluz de Administración Pública
CONSEJERÍA DE ECONOMÍA, HACIENDA Y ADMINISTRACIÓN PÚBLICA

AYUNTAMIENTOS




2 Trabajo interno de impulso a la evaluación SPE - GERENCIAS

Evaluar programas corporativos

Evaluador	RoI SPE
Externo	Acompañamiento técnico
IVALUA	Trabajo técnico y acompañamiento
SPE	Apoyo integral

Mejora evaluabilidad

<ul style="list-style-type: none"> Programas iniciales  Análisis evaluabilidad, mejora sistemas de información. Consultas concretas.
--

Conocimiento y formación

	RoI SPE
Formación IVALUA	Centralización Condiciones, becas
Cursos a medida	Formador Encargo a Ivalua
Revisiones, evaluaciones, monográficos (interna) Difusión experiencias	

3 Colaboración SPE- Gerencia de Servicios de Bibliotecas(GSB)



Diputació
Barcelona

#DibaOberta



Instituto Andaluz de Administración Pública
CONSEJERÍA DE ECONOMÍA, HACIENDA Y ADMINISTRACIÓN PÚBLICA

La Red de Bibliotecas Municipales

224 bibliotecas y 10 bibliobuses

252 municipios con servicio bibliotecario, 98% de la población

10 M de documentos

1.400 trabajadores

270.000 m² de superficie de servei

+2 millones de carnets de biblioteca

19 M de visitas

11,5 M de préstamos

3,5 M d'accesos a Internet desde las bibliotecas



3 Colaboración SPE- Gerencia de Servicios de Bibliotecas(GSB)



Instituto Andaluz de Administración Pública
CONSEJERÍA DE ECONOMÍA, HACIENDA Y ADMINISTRACIÓN PÚBLICA



3 Colaboración SPE- Gerencia de Servicios de Bibliotecas(GSB)



Diputació
Barcelona

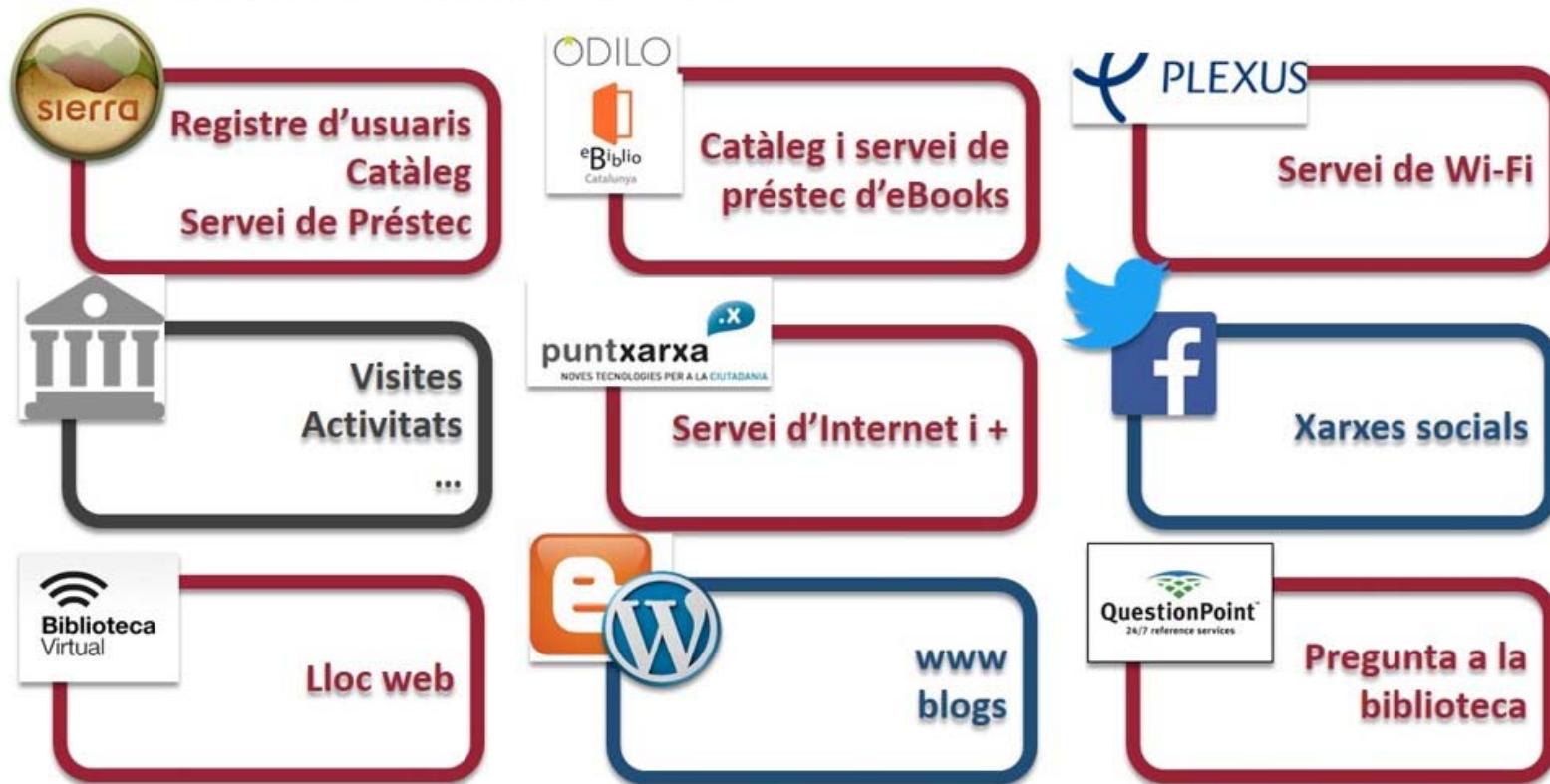
#DibaOberta



Instituto Andaluz de Administración Pública
CONSEJERÍA DE ECONOMÍA, HACIENDA Y ADMINISTRACIÓN PÚBLICA

Antecedentes de evaluación: Sistemas de información para la toma de decisión

SIGC serveis bibliotecaris



3 Colaboración SPE- Gerencia de Servicios de Bibliotecas(GSB)



#DibaOberta



Instituto Andaluz de Administración Pública
CONSEJERÍA DE ECONOMÍA, HACIENDA Y ADMINISTRACIÓN PÚBLICA

Antecedentes de evaluación: estadísticas y benchmarking para la gestión



Hospitalet de Llobregat (L') comparat amb 7 municipis

II. Dimensió Usuari / Client

Anar a l'inici 2015

	Hospitalet de Llobregat (L')	Mitjana
Fomentar l'ús de les biblioteques		
Visites presencials per habitant	3,4	3,5
Visites al web per habitant	0,7	0,8
Prèstecs per habitant	2,0	2,2
% de població inscrita l'any X-1 amb alguna activitat registrada l'any X	40,6	44,9
% d'escolars de primària que han realitzat una visita a la biblioteca	31,6	33,9
% d'escolars d'ESO que han realitzat una visita a la biblioteca	2,7	12,1
Ofertir un servei de qualitat als ciutadans		
Grau de satisfacció amb els serveis bibliotecaris	-	-
Queixes i suggeriments per cada 10.000 visites	1,09	1,38
Difondre la biblioteca a través de les xarxes socials		
Seguidors de Facebook per cada 1.000 habitants	12,2	22,6
Seguidors de Twitter per cada 1.000 habitants	1,7	24,5
Posts de Facebook per cada 100 usuaris actius	0,0	0,1
Pinjades per cada 100 usuaris actius	0,0	1,4
Realitzar activitats de dinamització cultural		
% de visites per assistir a activitats de dinamització cultural	3,9	3,8
Assistents per activitat de dinamització cultural	-	-
Sessions d'activitats de dinamització cultural per cada 10.000 habitants	61,1	56,8
Inscrits en clubs de lectura per 1.000 habitants	1,2	1,9
Participants en activitats d'inscripció obligatòria per cada 1.000 habitants	43,6	49,2
% de sessions d'inscripció obligatòria sobre el total de sessions d'activitats	69,2	60,3

Biblioteques: Hospitalet de Llobregat (L') comparat amb 7 municipis. Any 2015

PUNTS FORTS

- Elevat: Hores de servei de la biblioteca central (setmana estàndard) (62,5)
- Elevat: % de llibres del fons general que han sortit en préstec (46,0)
- Elevat: % de CD's que han sortit en préstec (39,3)
- Elevat: Nombre d'assistents a cursos TIC per cada 1.000 hab. (7,3)
- Elevat: % de la despesa corrent municipal sobre el pressupost corrent municipal (1,6)
- Elevat: Despesa en fons documental per m2 (27,8)
- Elevat: % de la despesa en fons documental finançada per l'ajuntament (27,3)
- Elevat: Valor de les aportacions per patrocini per 1.000 eur. de despesa corrent (1,9)
- Elevat: % de la despesa per a activitats de dinamització cultural (2,9)
- Elevat: Nombre de biblioteques (8,0)

OPORTUNITATS DE MILLORA

- Baix: M2 per cada 1.000 habitants (44,3)
- Baix: Ordinadors d'ús públic dedicats a l'accés a Internet per cada 1000 hab. (0,4)
- Baix: % de la població de 65 anys i més que ha fet ús dels serveis de la biblioteca (4,5)
- Baix: % d'escolars d'ESO que han realitzat una visita a la biblioteca (2,7)
- Baix: Seguidors de Facebook per cada 1.000 habitants (12,2)
- Baix: Seguidors de Twitter per cada 1.000 habitants (1,7)
- Baix: Posts de Facebook per cada 100 usuaris actius (0,0)
- Baix: Pinjades per cada 100 usuaris actius (0,0)
- Baix: Inscrits en clubs de lectura per 1.000 habitants (1,2)
- Baix: % d'hores acumulades per treballadors no de plantilla s/total d'hores (3,0)
- Elevat: % Hores de baixa sobre hores de conveni (6,1)
- Baix: Hores anuals de formació per treballador (9,2)
- Baix: Hores de voluntariat per cada 100 usuaris actius (0,9)
- Baix: % d'hores acumulades per voluntaris sobre el total d'hores (0,3)
- Elevat: Despesa en activitats de dinamització cultural per assistent (3,8)
- Elevat: Habitants per biblioteca (31.621,4)

3 Colaboración SPA- Gerencia de Servicios de Bibliotecas(GSB)



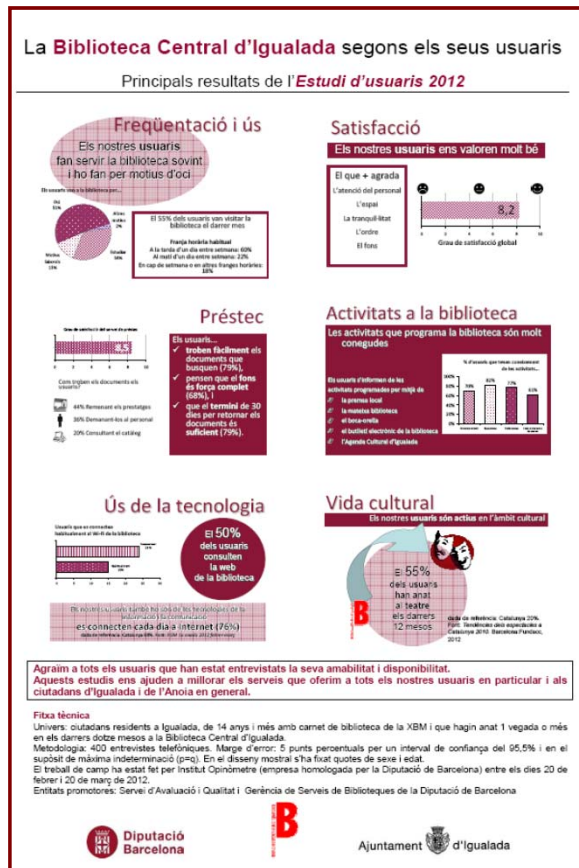
Diputació
Barcelona

#DibaOberta



Instituto Andaluz de Administración Pública
CONSEJERÍA DE ECONOMÍA, HACIENDA Y ADMINISTRACIÓN PÚBLICA

Estudios de satisfacción de RBM, de bibliotecas y de servicios concretos



3 Colaboración SPE- Gerencia de Servicios de Bibliotecas(GSB)



Evaluar programas de bibliotecas

Mejora evaluabilidad

Conocimiento y formación

Evaluador	RoI SPE
Externo	Acompañamiento Técnico
IVALUA	Trabajo técnico y acompañamiento
SPE	Apoyo integral

- Programas iniciales
 ↳ Evaluación futura
- Análisis evaluabilidad, mejora sistemas de información.
- Consultas concretas.

RoI SPE	
Curso a medida. Personal de bibliotecas	Formador
Difusión experiencias	

Colaboración SPE- Gerencia de Servicios de Bibliotecas(GSB)



Diputació
Barcelona

#DibaOberta



JUNTA DE ANDALUCÍA

Instituto Andaluz de Administración Pública
CONSEJERÍA DE ECONOMÍA, HACIENDA Y ADMINISTRACIÓN PÚBLICA

Ejemplos de evaluaciones trabajadas

3

Colaboración SPA- Gerencia de Servicios de Bibliotecas(GSB)



Diputació
Barcelona

#DibaOberta



Instituto Andaluz de Administración Pública
CONSEJERÍA DE ECONOMÍA, HACIENDA Y ADMINISTRACIÓN PÚBLICA

Trabajo conceptual sobre el valor social de las bibliotecas (2013-2015)

1. CONCEPTUALIZACIÓN



2. VALOR ECONÓMICO



Valor público
RBM

3. VALOR SOCIAL



3 Colaboración SPA- Gerencia de Servicios de Bibliotecas(GSB)



Diputació
Barcelona

#DibaOberta

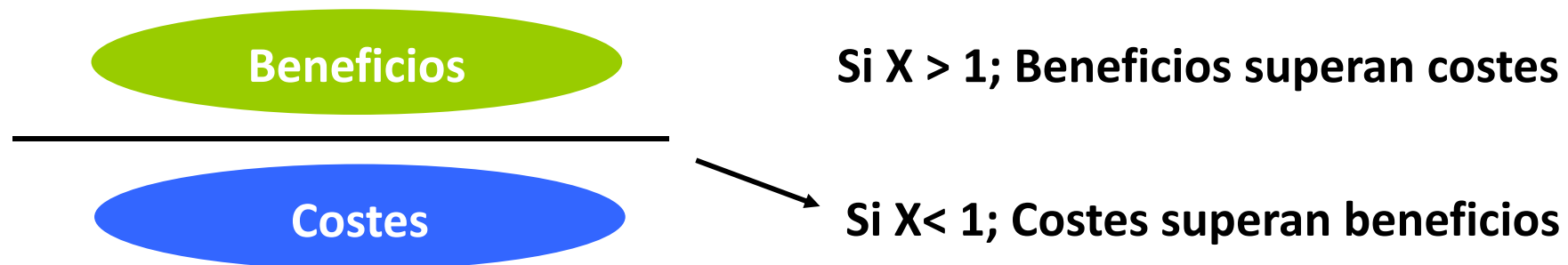


Instituto Andaluz de Administración Pública
CONSEJERÍA DE ECONOMÍA, HACIENDA Y ADMINISTRACIÓN PÚBLICA

Trabajo conceptual sobre el valor social de las bibliotecas (2013-2015)

Calcular cuál es el retorno a la inversión de los principales servicios de biblioteca, de acuerdo con el uso que hacen los usuarios.

- El *retorno a la inversión* como método de cálculo



3 Colaboración SPA- Gerencia de Servicios de Bibliotecas(GSB)



Diputació
Barcelona

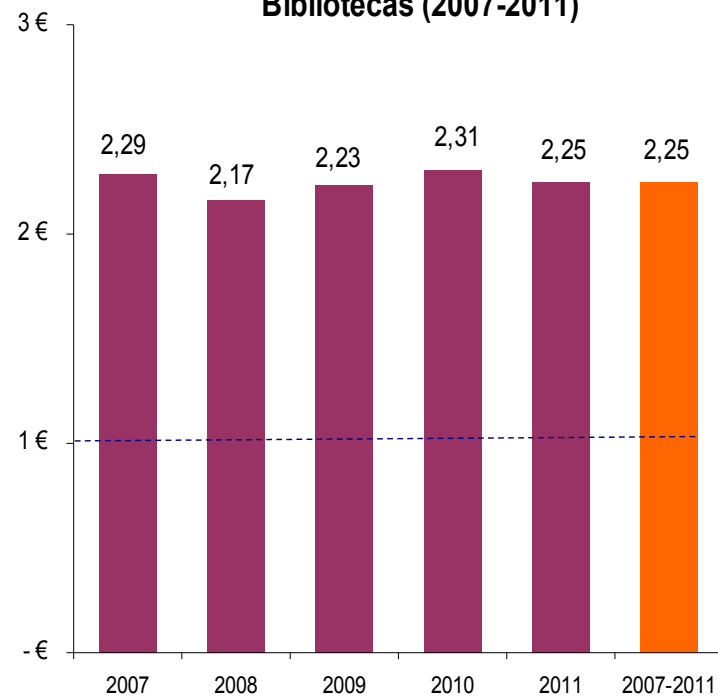
#DibaOberta



Instituto Andaluz de Administración Pública
CONSEJERÍA DE ECONOMÍA, HACIENDA Y ADMINISTRACIÓN PÚBLICA

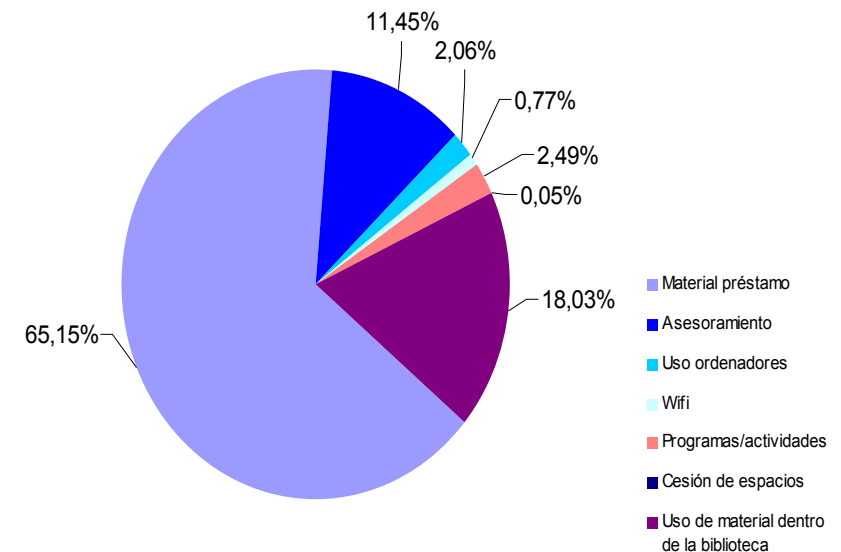
Trabajo conceptual sobre el valor social de las bibliotecas (2013-2015)

Gráfico 2. Retorno a la inversión de la Red de Bibliotecas (2007-2011)



Fuente: Elaboración propia

Gráfico 3. Distribución de los beneficios según tipo de servicio (2007-2011)



Fuente: Elaboración propia

3 Colaboración SPA- Gerencia de Servicios de Bibliotecas(GSB)



Diputació
Barcelona

#DibaOberta

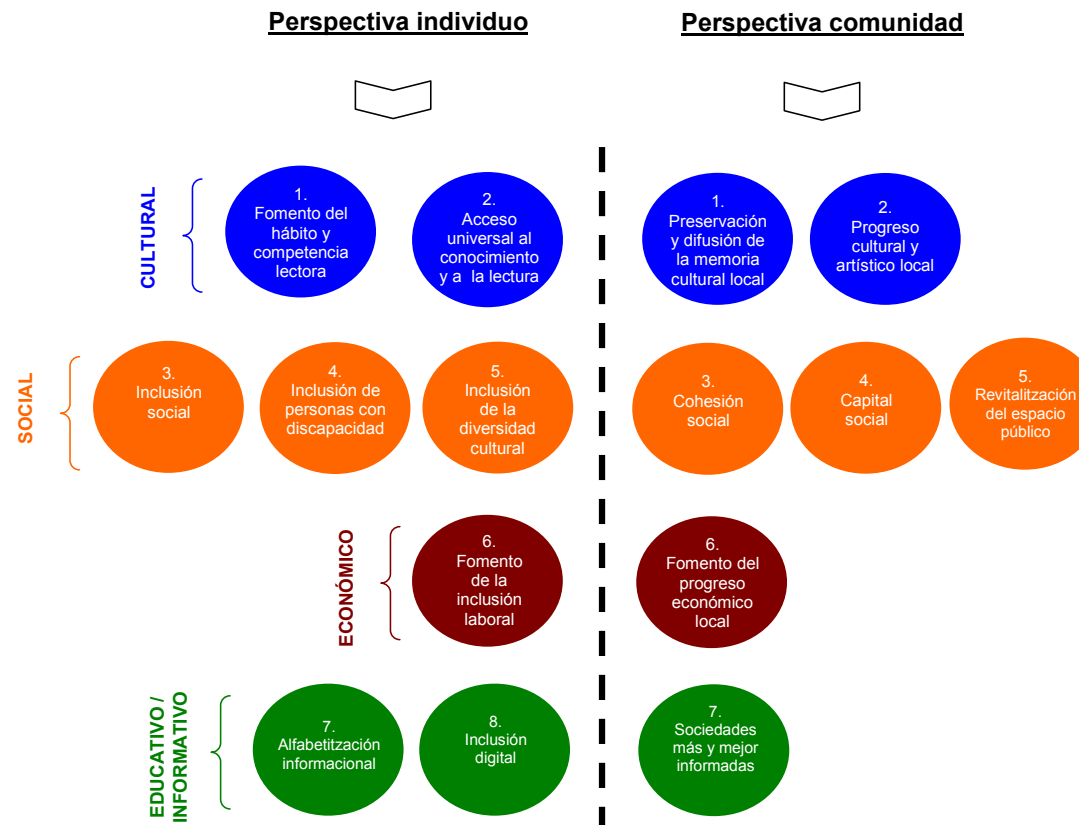


Instituto Andaluz de Administración Pública
CONSEJERÍA DE ECONOMÍA, HACIENDA Y ADMINISTRACIÓN PÚBLICA

Trabajo conceptual sobre el valor social de las bibliotecas (2013-2015)

Esquema de las dimensiones de análisis del valor social de las bibliotecas públicas

(a partir de la revisión de la literatura especializada)



3 Colaboración SPA- Gerencia de Servicios de Bibliotecas(GSB)



Diputació
Barcelona

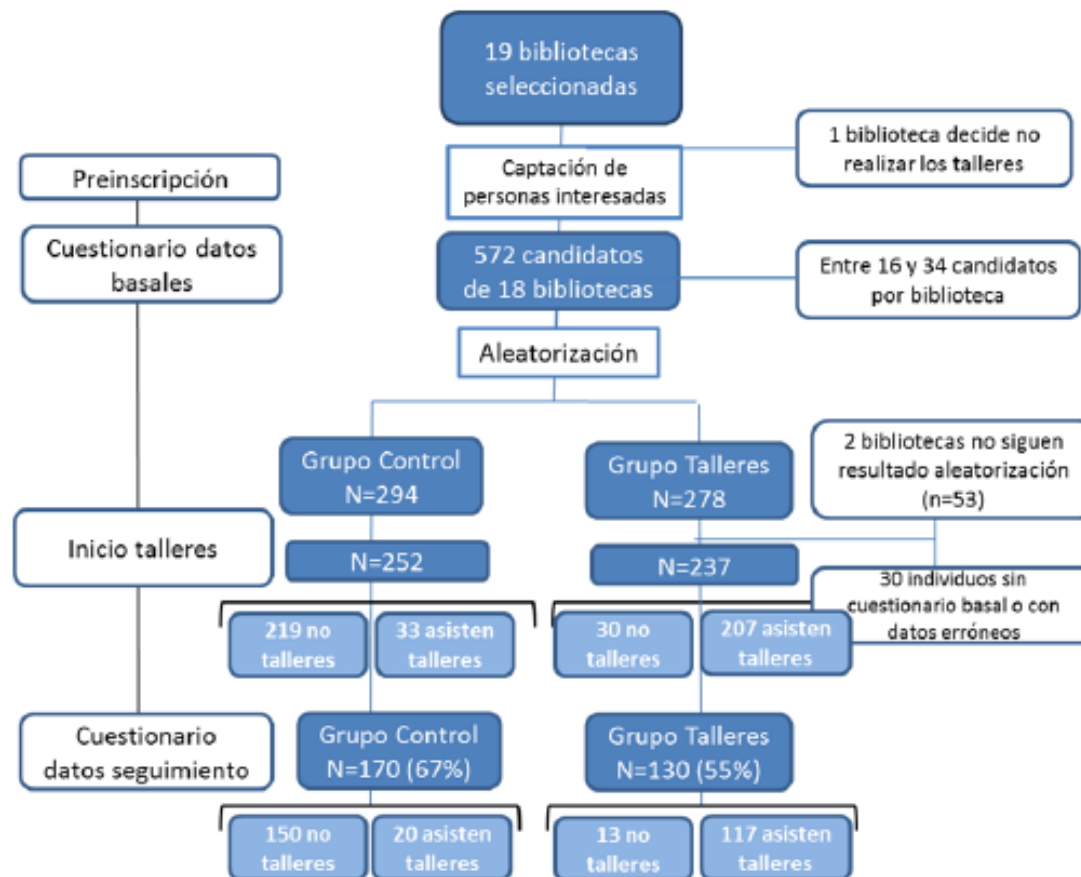
#DibaOberta



Instituto Andaluz de Administración Pública
CONSEJERÍA DE ECONOMÍA, HACIENDA Y ADMINISTRACIÓN PÚBLICA

Evaluación de impacto: programa de capacitación digital

ivàlua  Institut Català d'Avaluació de Polítiques Públiques



3 Colaboración SPA- Gerencia de Servicios de Bibliotecas(GSB)



Diputació
Barcelona

#DibaOberta



Instituto Andaluz de Administración Pública
CONSEJERÍA DE ECONOMÍA, HACIENDA Y ADMINISTRACIÓN PÚBLICA

Evaluación de impacto: programa de capacitación digital

ivàlua  Institut Català d'Avaluació de Polítiques Públiques

Tabla 1. Características socioeconómicas y uso de internet basal de los participantes

	Talleres (n=237)	Control (n=252)	p-valor
Edad media	67,42	67,01	0,471
Educación: más que primaria	63,29%	58,33%	0,262
Trabajan	8,02%	8,73%	0,776
Mujeres	61,60%	60,71%	0,840
Viven solos/as	20,25%	22,62%	0,524
Con conexión a internet en casa	85,23%	80,95%	0,208
Uso de Internet			
Alguna vez	89,87%	88,49%	0,623
Hace menos de tres meses	89,45%	84,92%	0,135
Cada día	44,34%	37,85%	0,451
Casi cada día	25,00%	27,57%	
Uno o dos días por semana	19,81%	23,36%	
Una o dos veces al mes	5,19%	7,48%	
Con menor frecuencia	5,66%	3,74%	

3 Colaboración SPA- Gerencia de Servicios de Bibliotecas(GSB)



Diputació
Barcelona

#DibaOberta



Instituto Andaluz de Administración Pública
CONSEJERÍA DE ECONOMÍA, HACIENDA Y ADMINISTRACIÓN PÚBLICA

Evaluación de impacto: programa de capacitación digital

ivàlua  Institut Català d'Avaluació de Polítiques Públiques

Tabla 8. Incremento en el uso de internet y análisis de impacto según Intention to Treat

		Talleres (n=130)	Control (n=170)	Diferència T-C	s.e.	p-valor
Internet (cualquier uso)		26,2%	23,5%	0,02	0,05	0,74
Aplicaciones sociales	Correo electrónico	30,8%	30,0%	0,02	0,05	0,68
	Chats	32,3%	23,5%	0,09	0,05	0,08+
	Videollamadas	29,2%	22,4%	0,07	0,05	0,15
	Redes sociales	37,7%	28,8%	0,1	0,06	0,06+
	Frecuencia aplicaciones sociales	31,5%	22,4%	0,12	0,05	0,02*
	Numero de aplicaciones sociales	48,5%	42,9%	0,07	0,06	0,25
Aplicaciones de ocio	Lectura noticias	45,4%	38,2%	0,07	0,06	0,23
	Escucha la radio	29,2%	27,1%	0,01	0,05	0,91
	Acceso multimedia	32,3%	30,0%	0,02	0,05	0,7
	Frecuencia aplicaciones de ocio	44,6%	30,6%	0,14	0,06	0,02*
	Numero de aplicaciones de ocio	55,4%	51,2%	0,04	0,06	0,55
Operativo	Cita médica	13,9%	12,9%	0,01	0,04	0,74
	Operaciones viajes	16,2%	10,6%	0,05	0,04	0,22
	Compra	15,4%	10,6%	0,04	0,04	0,32
	Venta	4,6%	0,6%	0,05	0,02	0,02*
	Banca	6,9%	8,2%	-0,02	0,03	0,49
	Número de actividades operativas	34,6%	28,8%	0,05	0,05	0,37
Web XBM	Acceso catálogo	48,5%	50,0%	-0,04	0,06	0,54
	Trámites	46,9%	47,7%	-0,02	0,06	0,79
	Consulta de actividades	49,2%	49,4%	-0,02	0,06	0,67
	Frecuencia aplicaciones XBM	49,2%	50,6%	-0,04	0,06	0,46
	Numero de aplicaciones XBM	58,5%	60,6%	-0,04	0,06	0,51
Red Social	Escala de Lubben	35,4%	41,8%	-0,05	0,06	0,37
	Tamaño red social	33,1%	35,9%	0,01	0,06	0,92
	Frecuencia contacto más cercano	22,3%	24,7%	-0,03	0,05	0,56

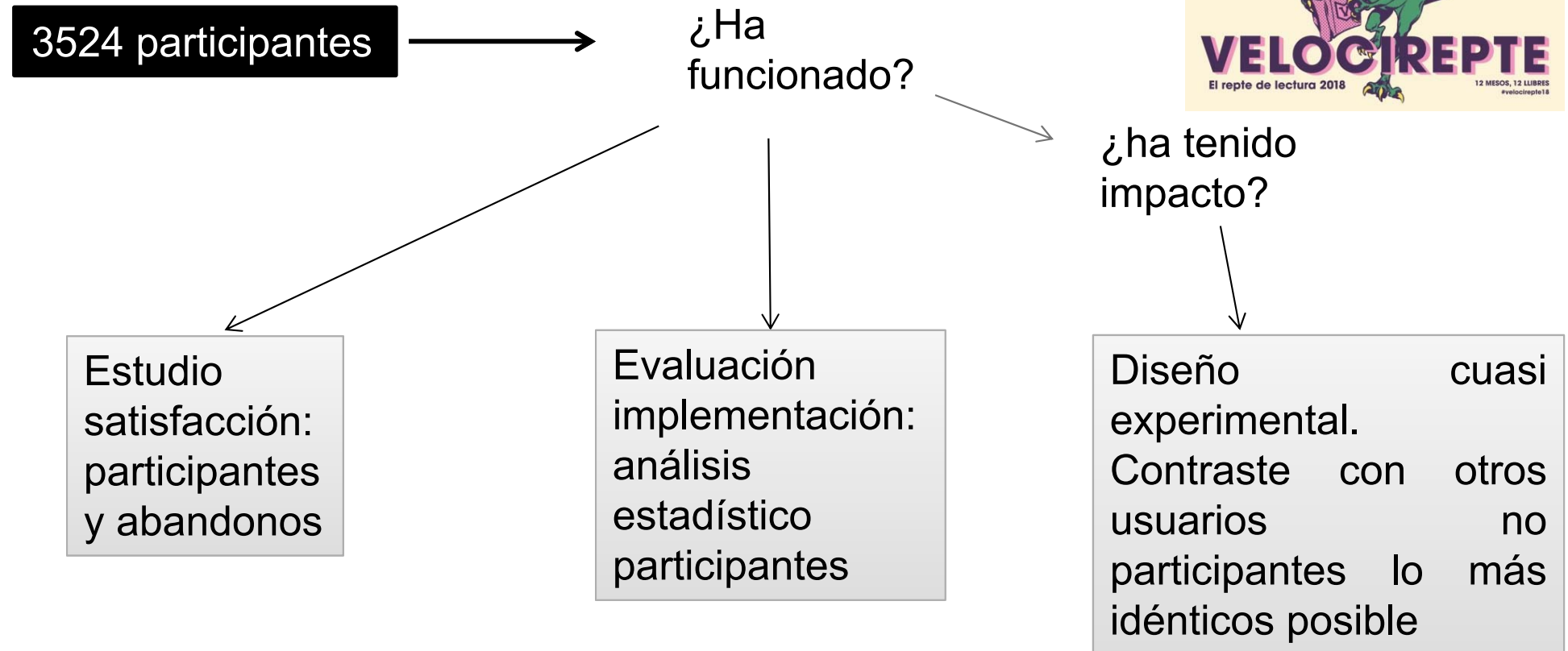
+ p<0,10, * p<0,05, ** p<0,01, *** p<0,001

3 Colaboración SPA- Gerencia de Servicios de Bibliotecas(GSB)



Instituto Andaluz de Administración Pública
CONSEJERÍA DE ECONOMÍA, HACIENDA Y ADMINISTRACIÓN PÚBLICA

Evaluación de impacto: programa de promoción de la lectura en Barcelona (2018)



3 Colaboración SPA- Gerencia de Servicios de Bibliotecas(GSB)



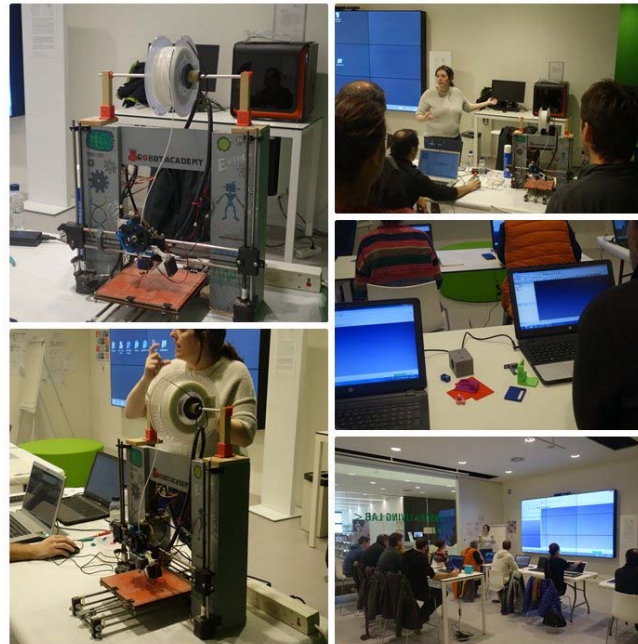
Diputació
Barcelona

#DibaOberta



Instituto Andaluz de Administración Pública
CONSEJERÍA DE ECONOMÍA, HACIENDA Y ADMINISTRACIÓN PÚBLICA

Evaluación implementación proyectos Bibliolab



Conclusiones



Diputació
Barcelona

#DibaOberta



Instituto Andaluz de Administración Pública
CONSEJERÍA DE ECONOMÍA, HACIENDA Y ADMINISTRACIÓN PÚBLICA

Estamos lejos de institucionalizar la evaluación en todos los proyectos relevantes

Largo camino por recorrer para tener lenguaje común sobre qué es evaluar y qué no es evaluar.

Evaluación se percibe como una actividad de investigación aplicada de larga duración y resultados inciertos.

Estamos avanzando en la formación: efecto multiplicador de agencias, institutos y unidades centrales.

A medida que se evalúa se está llegando a más directivos que ven su utilidad.

El menú de metodologías se amplía: proyectos más sencillos y abordables, con utilidad.



Diputació
Barcelona

#DibaOberta



Instituto Andaluz de Administración Pública
CONSEJERÍA DE ECONOMÍA, HACIENDA Y ADMINISTRACIÓN PÚBLICA

¡Muchas gracias!

Andreu Orte
Servicio de Planificación y Evaluación. Gabinete de la Presidencia
Diputación de Barcelona
ortedelma@diba.cat