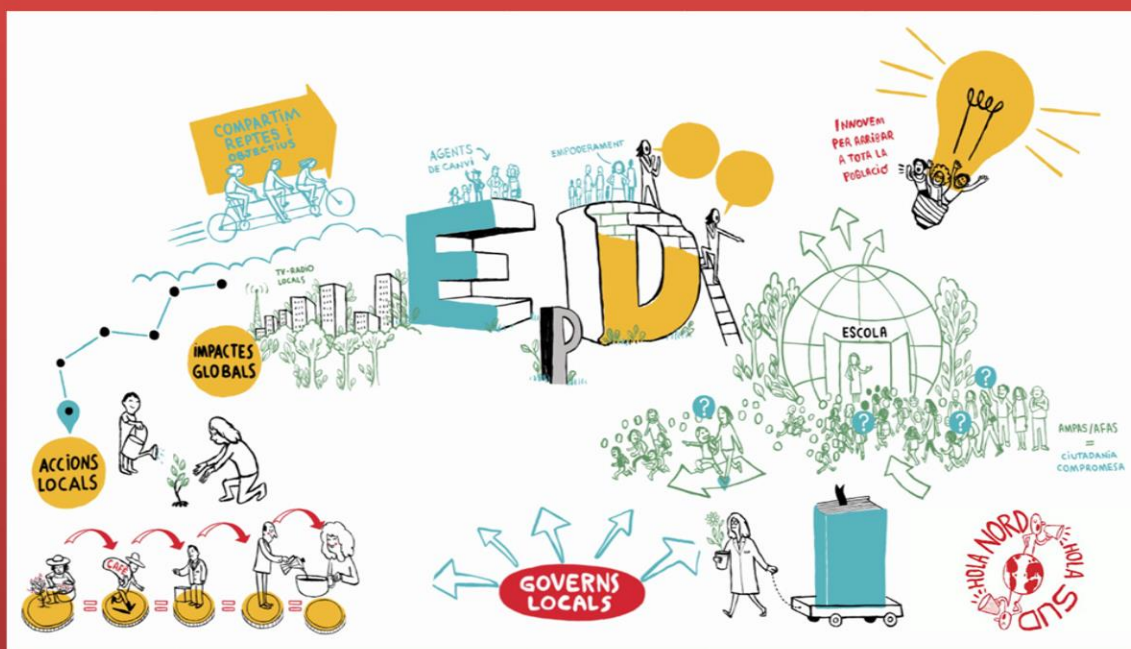


# ESPAI DE TREBALL I INTERCANVI DELS PLANS D'EDUCACIÓ PER A LA CIUTADANIA GLOBAL (ETECG)



## PRESENTACIÓ

L'educació per a la ciutadania global (ECG) és el procés de construcció d'una ciutadana conscient dels reptes globals que afronta el món, capaç de comprendre'ls de forma crítica i compromesa amb la transformació de les causes que generen desigualtats, conflictes i vulneració de drets humans.

El governs locals juguen un paper clau en la promoció d'aquesta ciutadania i tenen una llarga trajectòria de treball en aquest camp actuant de forma conjunta amb altres agents educatius i socials del seu territori. Des de la Diputació de Barcelona es dona suport tècnic i econòmic a aquesta tasca que es concreta en múltiples iniciatives de sensibilització, formació i participació ciutadana.

L'educació per a la ciutadania global és un camp en continua evolució per adaptar-se als canvis i reptes en els continguts a tractar, els actors a involucrar i les metodologies de treball. L'espai de treball i intercanvi vol ser una eina al servei dels tècnics dels governs locals que hi treballen per donar resposta a aquests reptes a partir de les seves experiències.

---

## OBJECTIUS

L'espai de treball i d'intercanvi dels plans municipals d'educació per a la ciutadania global (ETEPD) s'emmarca en el programa de suport a les polítiques de cooperació al desenvolupament dels ens locals de la demarcació de Barcelona. Està plantejat com un recurs tècnic per ampliar les capacitats dels ens locals per impulsar una ECG de qualitat als seus municipis mitjançant la reflexió, el debat, l'intercanvi i la innovació que fomenti la construcció col·lectiva d'estratègies de futur.

La participació en aquest espai permet:

- **Ampliar coneixements** aplicables a l'acció municipal a partir de l'experiència d'altres membres i de l'aprofundiment en temàtiques d'interès.
  - **Reforçar un discurs** propi de l'ECG local a partir del debat i la reflexió conjunta.
  - **Construir xarxa** entre les persones referents d'ECG als ens locals de la província.
  - **Identificar sinèrgies i oportunitats** de col·laboració entre ens locals i amb les entitats del sector.
-

## DESTINATARIS

Es poden acollir a aquest recurs tots els ens locals que hagin sol·licitat el recurs econòmic Pla municipal d'educació per a la Ciutadania Global del Catàleg XGL 2021 o als quals es va aprovar el recurs Plans municipals d'educació per al desenvolupament amb caràcter pluriennal en el marc del Catàleg XGL 2020.

També es poden acollir aquells ens locals de més de 10.000 habitants que disposin d'una planificació de l'educació per a la ciutadania global. que s'impulsa des de l'ens local.

## FUNCIONAMENT

El funcionament de l'ETECG prioritza la **participació** dels membres i l'aterratge **pràctic** dels continguts que es tracten.

Es treballa sobre la base dels interessos i necessitats dels membres per identificar temàtiques d'interès comú que es tracten en sessions monogràfiques i mitjançant l'Aula Virtual habilitada. Les sessions monogràfiques utilitzen diferents formats:

- Ponències i presentacions per part d'experts en la temàtica.
- Presentació d'experiències en la temàtica per part dels referents municipals.
- Debat dinamitzat per extreure aprenentatge de les experiències.
- Tallers i dinàmiques de grup per a la construcció conjunta de conclusions i aprenentatges.

Es realitzen tres reunions a l'any amb un treball previ i posterior a càrrec de l'OCD per identificar les experiències municipals d'interès i sistematitzar els continguts que resulten de les sessions. L'Aula Virtual permet als membres disposar de tota la informació, ampliar-la i donar a conèixer als altres participants activitats, recursos, publicacions, convocatòries, etc...

---

## SOL·LICITUD

ETECG dona continuïtat a la l'Espai de treball i Intercanvi dels Plans Municipals d'Educació per al Desenvolupament que es va posar en marxa l'any 2019 fora de la convocatòria del Catàleg de Serveis.

En el marc del Catàleg de serveis 2021 s'ha inclòs a la convocatòria com a recurs de prestació continuada. El ens locals que facin la sol·licitud i compleixin els requisits en podran formar part durant el període 2021- 2023.

La sol·licitud per format part de l'ETECG s'ha de realitzar mitjançant el portal municipal de tràmits (PMT) i el període està obert de l'1 de febrer al 30 de setembre de 2021.

**Oficina de Cooperació al Desenvolupament**  
Telèfon +34 93 402 20 55  
[o.cooperaci@diba.cat](mailto:o.cooperaci@diba.cat) – [www.diba.cat/ri](http://www.diba.cat/ri)

---