

PLANIFICAR

L'EDUCACIÓ PER A LA CIUTADANIA GLOBAL

EN UN CONTEXT DE CANVI

Orientacions per als governs locals

**Document resum dels treballs realitzats en el marc de l'Espai de Treball i
Intercanvi dels Plans Municipals d'Educació per al Desenvolupament l'any
2020.**

Oficina de Cooperació al Desenvolupament

Perquè és útil planificar en un context de canvi?

- Planificació com a **PROCÉS** (no exercici) de **REFLEXIÓ- ACCIÓ** necessària per la millora i la innovació.

La planificació no és un exercici puntual d'elaboració d'un pla, sinó un procés continu pel qual anem de la reflexió a l'acció i a la inversa i que permet introduir elements de millora i ens ajuda a evitar les inèrcies.

- Planificar l'ECG (de forma realista) ens ajuda a **APROPAR EL DISCURS A LA PRÀCTICA.**

Correm el risc, més encara en un moment com l'actual, d'introduir canvis en el discurs però no en la pràctica i fer que s'allunyin encara més. Els processos de planificació ajuden a establir ponts entre els discurs i la pràctica. Cal, però, que es facin de forma adaptada a la realitat i donin lloc a programacions concretes i factibles.

- Planificar l'ECG ens ajuda a **RESPONDRE I ADAPTAR-NOS ALS CANVIS.**

Per respondre i adaptar-se cal diferenciar allò que és circumstancial o accessori i allò que és essencial i poder així analitzar si els canvis afecten un o altre nivell. La planificació ens permet analitzar si els canvis afecten la forma com fem les coses o els objectius que perseguim i, en funció d'això, adaptar-nos.

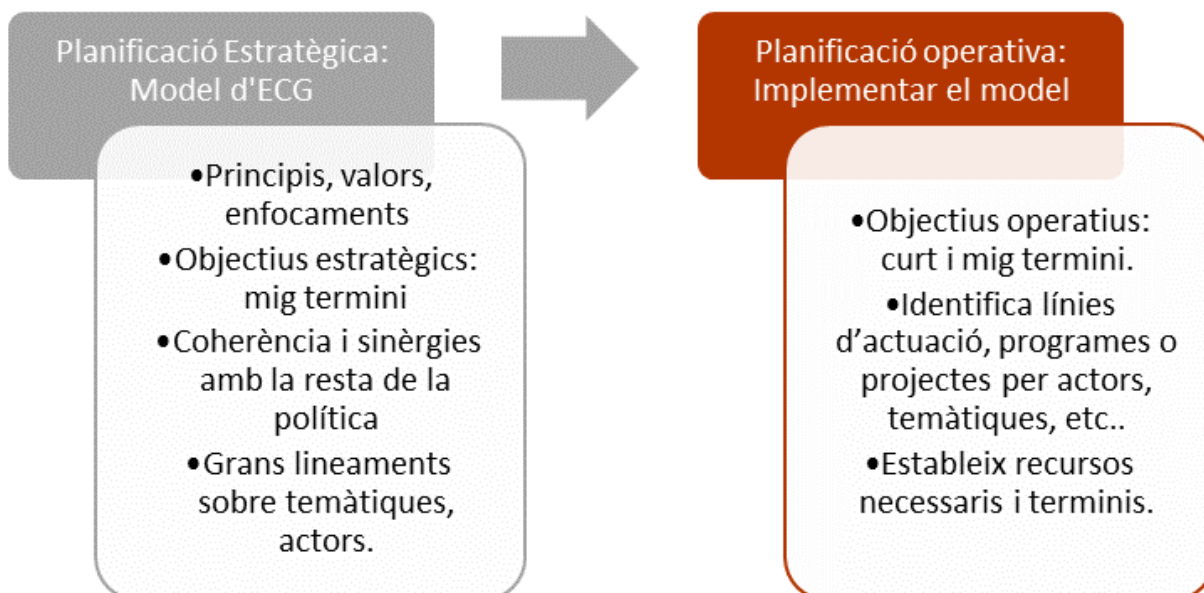
La planificació facilita una identificació més clara dels objectius, resultats, missatges i grups de població que guien l'ECG local per analitzar com els canvis impacten en aquests elements i en quin nivell hem d'actuar per adaptar-nos.

Què vol dir planificar l'ECG local?

La planificació ens ha de permetre respondre a aquestes preguntes:

- Què volem assolir i per a què
- Com ho podem assolir i perquè aquella és la millor forma.
- Com podrem al final saber si ho hem assolit o no.

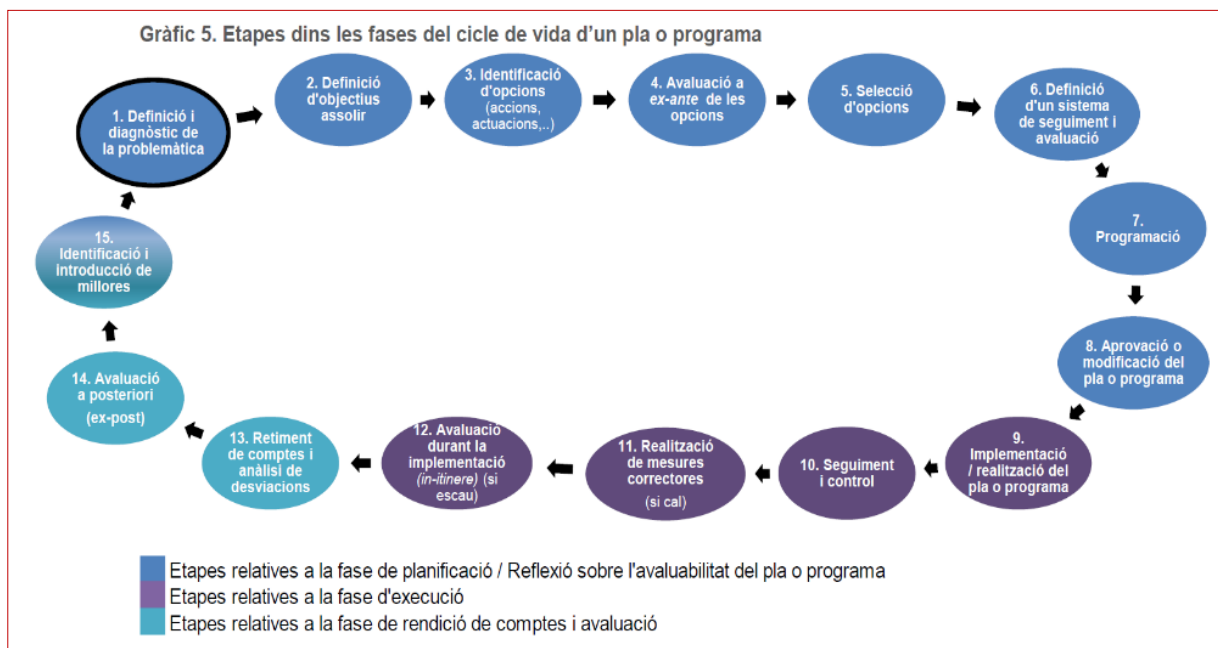
Es poden respondre de diferents formes depenent si estem planificant en un nivell més estratègic o operatiu:



Font: Elaboració pròpia

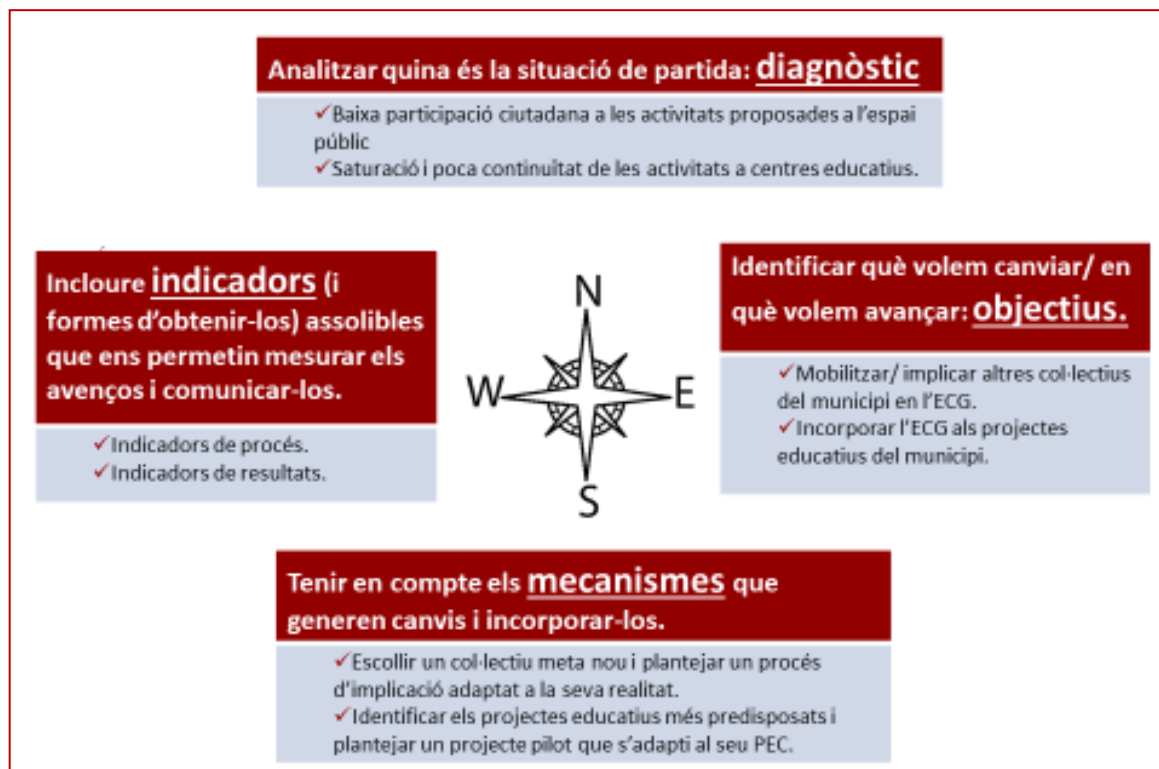
De la planificació ideal a la possible

El cicle complet de vida d'una pla o programa ideal inclou moltes etapes que abasten des de la definició inicial fins a l'avaluació i que possibiliten un procés de millora continuada:



Font: Guia de criteris per a l'elaboració de plans i programes de la Generalitat de Catalunya

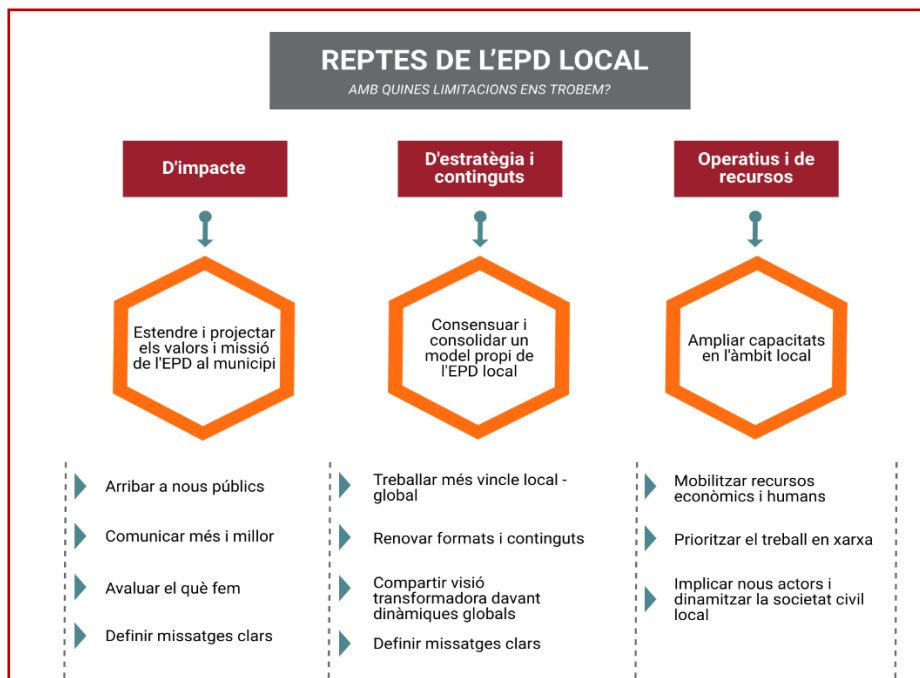
Portar a la pràctica aquest cicle en la seva totalitat presenta dificultats en polítiques que tenen una dotació de recursos humans i econòmics limitada, com és el cas de l'ECG local. Destaquem quatre elements més fàcilment aplicables a la pràctica de l'ECG local que poden ajudar a avançar en la seva capacitat de transformació amb els recursos tècnics, humans i econòmics disponibles amb exemples per cadascun d'ells:



Resum elements de planificació destacats i exemples.

1. Analitzar quina és la situació de partida: DIANÒSTIC

La planificació ha de partir d'un anàlisi de la situació de partida que ens permeti identificar els reptes i les oportunitats. Hi ha certs elements de context aplicables al conjunt de l'ECG local que ja coneixem i tenim sistematitzats i que ens poden orientar en aquesta diagnosi:



Font: 1ª sessió de l'ETEPD 2019. Diagnòstic compartit de l'EpD local.

Convé tenir present aquesta fotografia, complementar-la amb altres elements del context específic del municipi i connectar-la amb les oportunitats concretes que es donen en funció dels actors o les experiències prèvies de les quals partim.

2. Identificar què volem canviar/en què volem avançar: OBJECTIUS.

Tot i que sovint es formulen com a declaracions d'intencions genèriques, els objectius són un element essencial de la planificació que determina en gran part tant la capacitat transformadora com les possibilitats reals de portar a la pràctica la proposta que fem.

Objectiu: **CANVI** d'estadi o situació desitjada envers l'actualitat i que es **PREVEU OBTENIR** en un moment determinat del futur.

5 criteris per formular objectius d'ECG transformadora:

- 1) Connectats amb la diagnosi: específics i adaptats a cada municipi, no haurien de ser els mateixos per municipis diferents.

- 2) Assolibles d'acord amb la dimensió de la planificació: realistes per poder fer seguiment dels avenços en el marc temporal i amb els recursos disponibles. No s'haurien de repetir a cada planificació com si no s'avancés.
- 3) Que explicitin el canvi que es persegueix: Quina transformació volem assolir? No haurien d'expressar accions sinó transformacions.
- 4) Orientats a les persones, als col·lectius, als agents: el protagonisme de l'educació és la persona.
- 5) Orientats a incrementar el coneixement, la capacitat crítica, la mobilització, l'organització o la participació en les temàtiques que treballem.

Exemple:

Implicar les organitzacions juvenils del municipi en la promoció d'hàbits de consum conscient dels impactes globals en termes de drets humans i sostenibilitat.

Dona resposta a elements del diagnòstic:

- Connexió local- global més clara.
- Implicar nous públics i organitzacions
- Implicar altres àrees de l'ajuntament i fer més treball en xarxa.

Es forma de forma que sigui assolible:

- No abastem tota la població juvenil sinó les seves organitzacions.
- No abastem tots els temes sinó una temàtica concreta.

Explicita el canvi que es persegueix

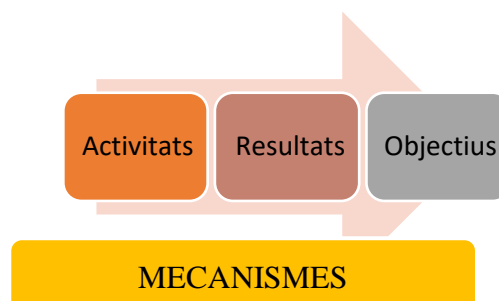
- En termes d'implicació i mobilització per promoure unes accions.

És un canvi educatiu orientat a les persones:

- Joves que formen part de les organitzacions del municipi.

3. Tenir en compte els MECANISMES que generen canvis i incorporar-os

Cal tenir en compte els mecanismes subjacents que expliquen els motius en base als quals determinades accions han de produir uns impactes o transformacions.



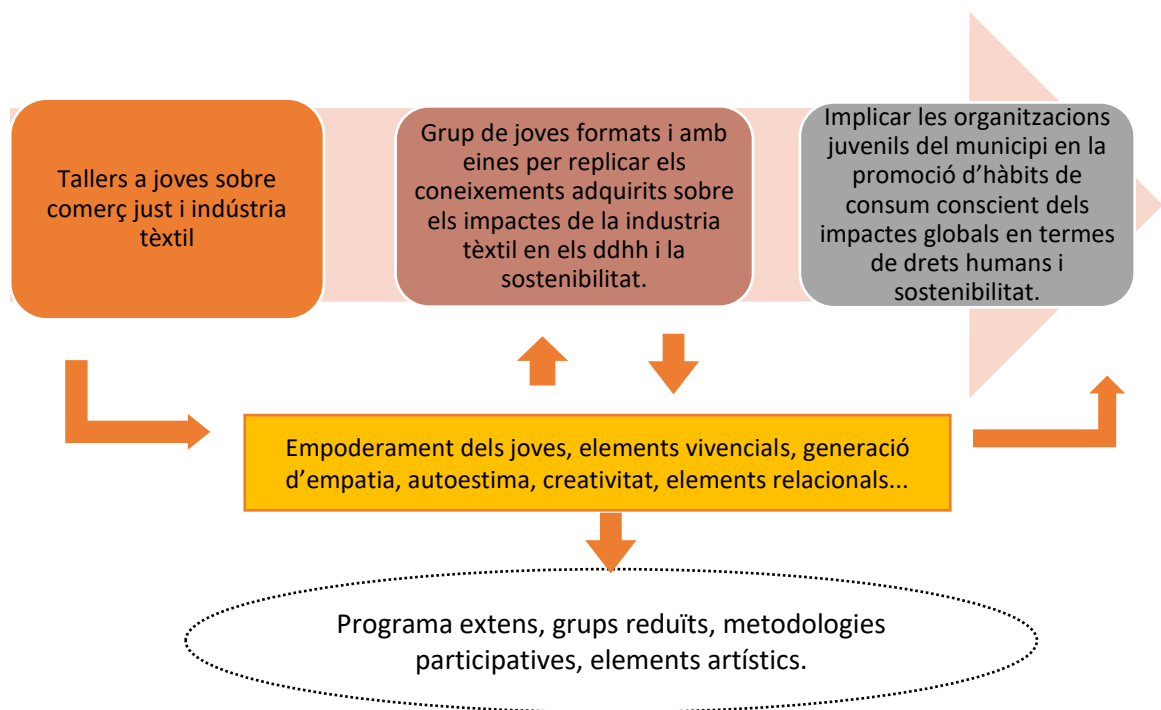
Font: Elaboració pròpia

Pensar en aquests elements és un exercici de reflexió que ajuda a entendre millor el canvi social i a planificar la complexitat.

Aquests mecanismes no sempre són evidents, a vegades no són observables i depenen de cada context, per això els processos educatius que persegueixen un canvi han d'adaptar-se al context específic en què es desenvolupen.

Malgrat aquestes dificultats, tenir-los present és útil i pràctic en la planificació. Ens ajuden a definir línies d'acció, programar activitats i preveure escenaris. Permeten una elecció més fonamentada d'estratègies i de metodologies de treball.

Exemple:



Font: Elaboració pròpia.

4. Incloure indicadors assolibles que ens permetin valorar els avenços: SEGUIMENT I AVALUACIÓ.

Hem de tenir elements per valorar si allò que fem genera canvi. El seguiment i l'avaluació ens permeten:

- Conèixer el desenvolupament de les activitats per introduir-hi elements de correcció
- Identificar els factors que expliquen els resultats obtinguts
- Oferir als participants un feedback que els ajudi a millorar.
-

Com podem millorar el sistema de seguiment i avaluació de l'EpD local?

- Millorar la identificació d'objectius i resultats (que permetin indicadors d'objectiu/ resultat i també de procés). Si no podem establir preguntes/ indicadors, dades i eines adaptades hem de reformular els objectius.

Exemple: ***Implicar les organitzacions juvenils del municipi en la promoció d'hàbits de consum conscient dels impactes globals en termes de drets humans i sostenibilitat.***

- Número d'organitzacions juvenils que participen de en la campanya
- Número d'activitats de conscienciació i mobilització impulsades pels propis joves.
- Percentatge de joves participants que afirmen haver canviat els seus hàbits.

- Plantejar preguntes de seguiment i avaluació útils: Són tan importants com els indicadors que establím.. Han de formular-se en un inici per tenir-les presents en l'execució. Es poden formular per als diferents graus de canvi que volem assolir però han d'orientar-se a la consecució d'aquests canvis, no a la realització de les accions.

Exemple: ***Hem aconseguit...***

- que els joves participin activament als tallers? Que valorin positivament la seva participació?
- que els joves adquireixin la comprensió suficient?
- que els tallers apoderessin els joves com agents de canvi al municipi?
- que fruit d'aquesta presa de consciència i apoderament, les organitzacions de joves possessin en marxa iniciatives pròpies per canviar els hàbits de consum i incidir en els hàbits d'altres?

- Utilitzar més les noves tecnologies.: proposar valoracions de resposta ràpida a través del mòbil o per xarxes socials que incloguin elements quantitativs i qualitativs
- Preguntar també als que no participen: preveure, en determinats casos en que hi ha una població meta més delimitada, mecanismes per recollir la opinió d'aquells que no han participat de l'activitat.
- Utilitzar eines de recollida d'informació de què disposa l'ajuntament: Identificar si existeixen eines a l'ajuntament que es puguin utilitzar com enquestes generals o específiques d'algun altre àrea de l'ajuntament en què es puguin introduir elements

d'ECG per copsar la percepció de la ciutadania i poder fer seguiment de l'evolució al llarg del temps.

Exemple: **Enquesta Jove** en el marc de l'elaboració del Plans locals de joventut . Introduir preguntes sobre coneixements, preocupacions o hàbits de consum vinculats a drets humans i sostenibilitat.

- Disposar d'eines per sistematitzar les dades que recollim i la presa de decisions posterior: Vinculat a les dues propostes anteriors, sistematitzar la informació que recollim per poder fer comparacions i sèries que ajudin a establir conclusions.
- Posar en marxa experiències concretes d'avaluació. Els exercicis d'avaluació d'iniciatives concretes permeten extreure conclusions que beneficien el conjunt de l'EpD que es fa al municipi, en especial si es tracta d'iniciatives rellevants a escala local. Suposen, a més un exercici de reflexió i aprenentatge per a tots els actors que hi participen i ajuden a estendre una cultura d'avaluació i anàlisi de l'EpD local.

Oficina de Cooperació al Desenvolupament
Telèfon 34 93 402 25 04 – Fax 34 93 402 24 73
o.cooperaci@diba.cat – www.diba.cat/ri