



# ELS ESPAIS BUITS ELS ESPAIS VERDS PRODUCTIUS

**JORNADA**  
ESPAIS EN DESÚS, ESPAIS D'OPORTUNITAT  
Barcelona, dijous 17 de desembre



**El municipi es troba a una distància de 30 - 45 km de Barcelona, del seu port i de l'aeroport del Prat.**

**És una ciutat central en la segona corona metropolitana -arc metropolità- que juntament amb l'Àrea metropolitana conforma un dels nodes urbans de referència del mediterrani europeu, amb uns 5 milions d'habitants l'any 2014.**

**Els ecosistemes naturals a Terrassa són condicionats per la proximitat del massís de Sant Llorenç del Munt i l'Obac, per la xarxa de rieres i per la plana agrícola del Vallès.**

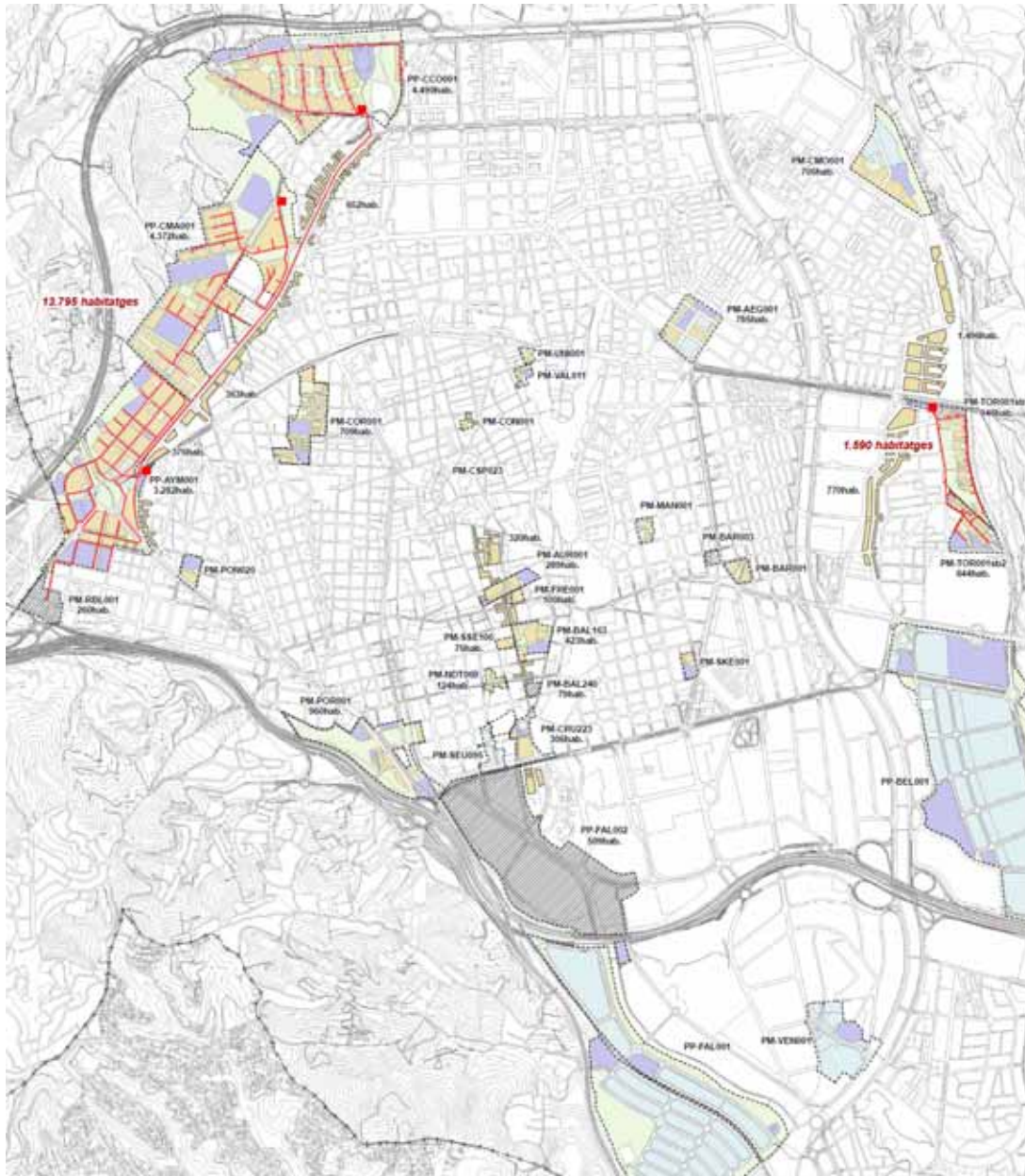


**Amb 7.000 ha de superfície, el 32,5% del terme correspon a sòl urbà, consolidat en més del 90%-, el 4,8% a sòl urbanitzable, i la resta, el 62,7%, a sòl no urbanitzable.**

**La superfície forestal és de més de 3.000 ha , de les que 763 ha formen part del Parc Natural de Sant Llorenç del Munt i l'Obac. Pel que fa als espais agrícoles, ocupen 575 ha a la plana del Vallès, dedicades majoritàriament al conreu de cereal.**

**La ciutat, amb 215.517 habitants, és la quarta ciutat més poblada de Catalunya. La densitat de població és de 3.072 habitants/km<sup>2</sup> -o 9.400 hab/km<sup>2</sup> si es considera únicament el sòl urbà-, menor que la majoria de grans ciutats metropolitanes.**

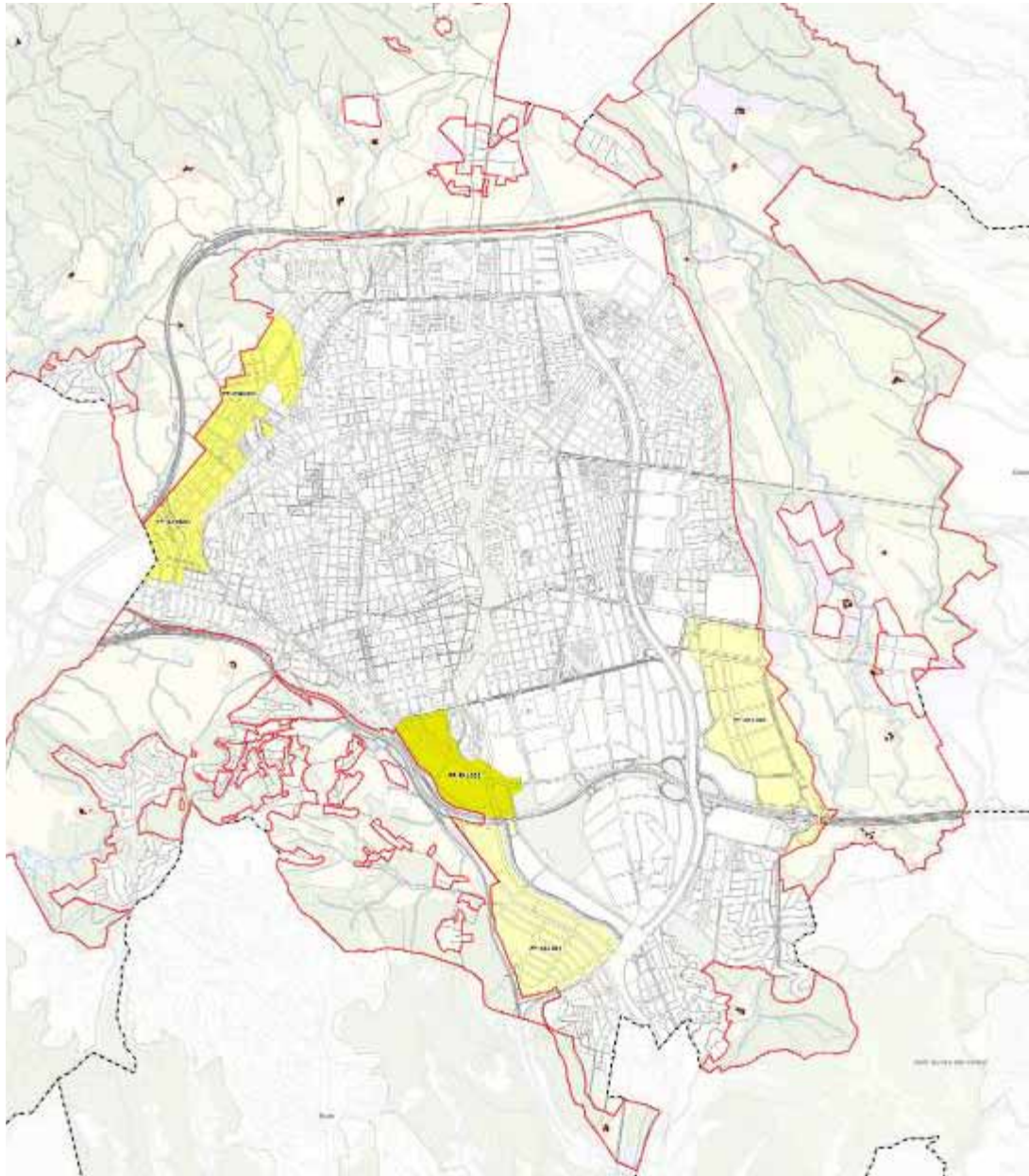




Terrassa ha tingut un major increment d'aturats que el conjunt de Catalunya, i es troba actualment en xifres similars a les de la resta de grans ciutats, al voltant dels 20.000 aturats.

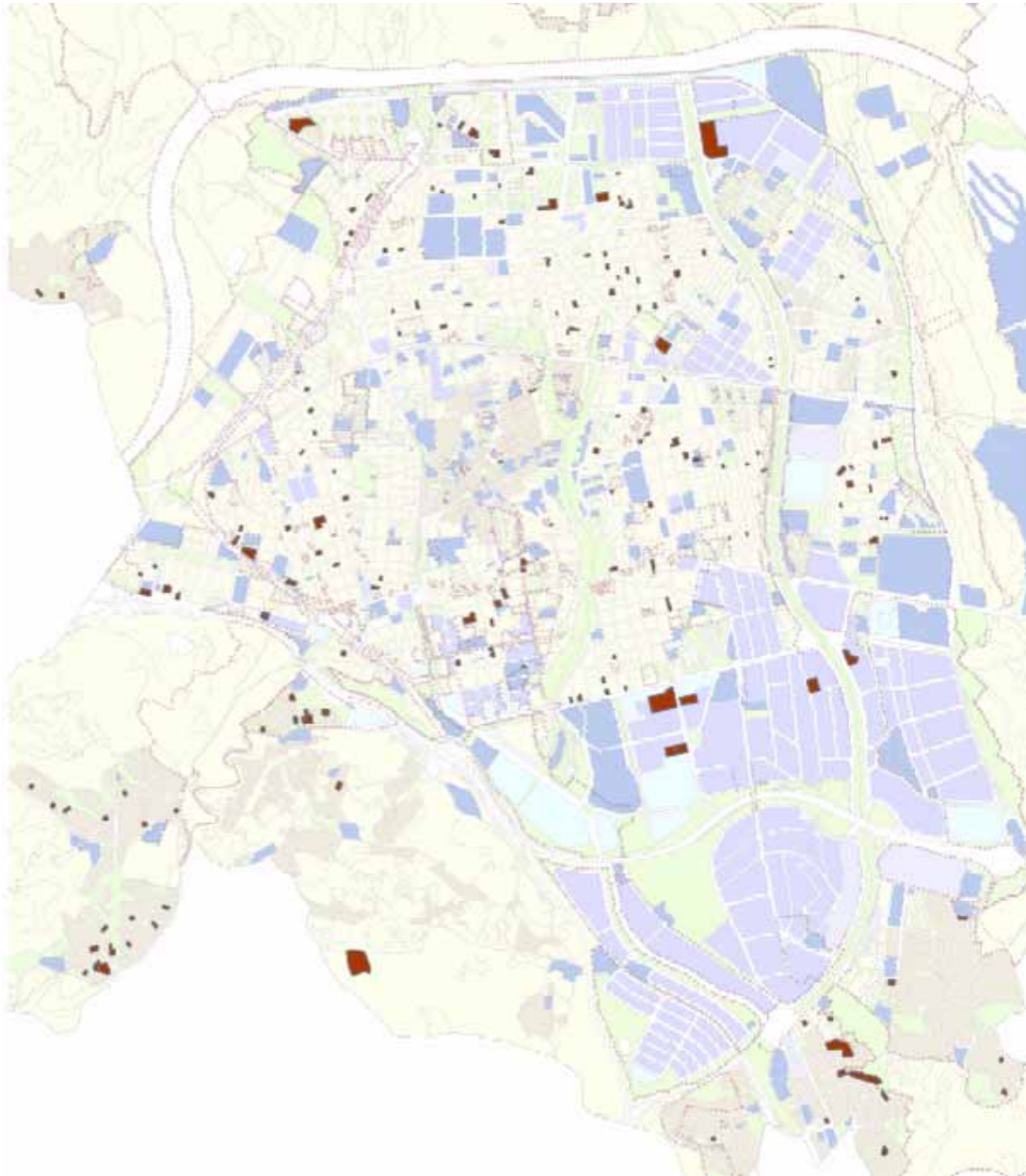
Existeixen 10 grans sectors de planejament derivat que no s'han desenvolupat. 8 d'ells compten amb el planejament aprovat, i 6 també amb els seus instruments d'execució aprovats (projecte d'urbanització i projecte de reparcel·lació).

Aquest fet compromet el desenvolupament d'infraestructures importants com el cobriment del transvasament, i crea situacions urbanes complexes: espais abandonats i degradats, antics sòls industrials pendents de descontaminació, recursos públics pel manteniment d'aquestes espais ja reparcel·lats, etc...



**En els sectors de planejament derivat pendent de desenvolupar situats en sòl urbanitzable, es treballa per la recuperació de l'activitat agrícola. Els resultats han estat molt positius.**



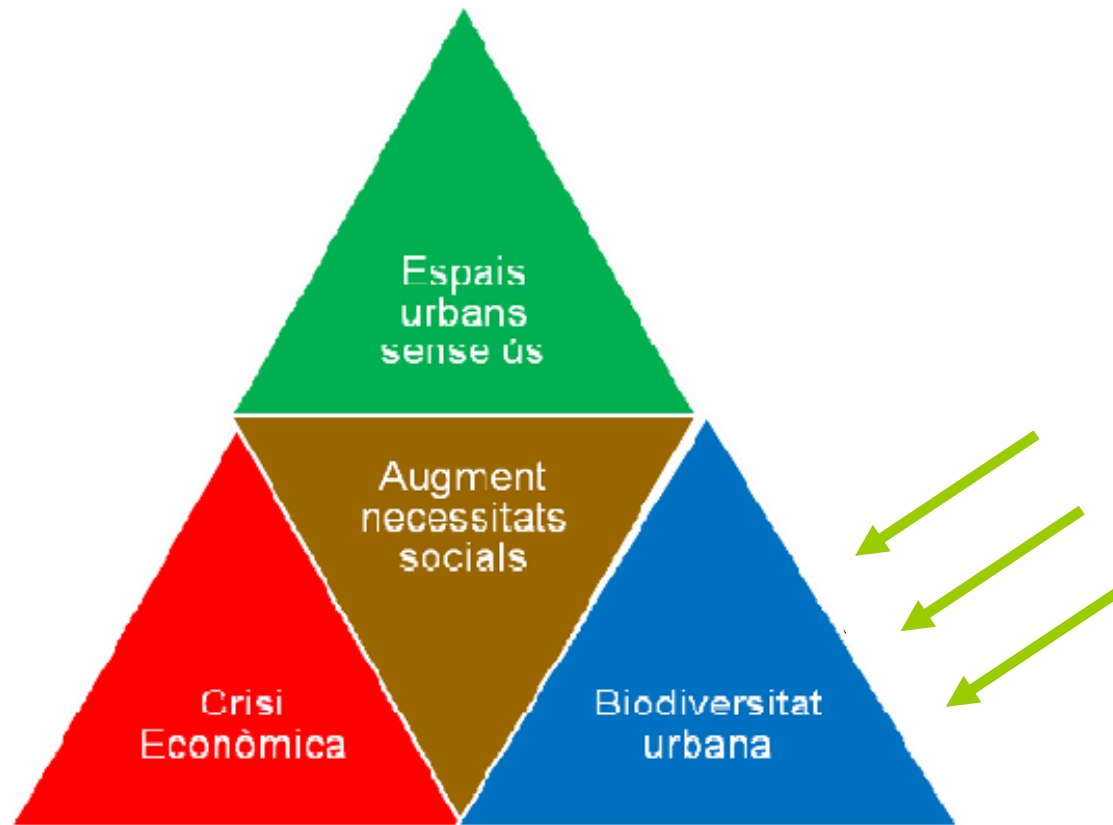


Existeixen, dins i fora dels sectors de planejament derivat, un bon nombre de solars públics i privats, i d'espais lliures o destinats a equipaments pendents de ser urbanitzats.

Espais buits sense ús que són una font de conflictes, amb problemes de salubritat, cost de recursos per al seu manteniment, i nul aprofitament.

Tot i no disposar d'una estratègia transversal clara per resoldre aquesta qüestió, és en aquest context, que l'any 2013 neix el Programa d'hortos urbans de Terrassa.

# INGREDIENTS



## EXPERIÈNCIES PRÈVIES

L'horticultura a l'espai rural

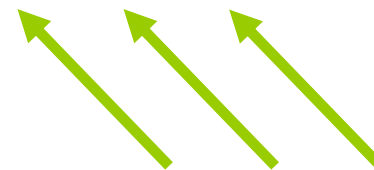
L'horta marginal periurbana

Els horts escolars

Els horts municipals de lleure

Els horts particulars en jardins, terrats, teulades i balcons

L'experiència de l'hort de Plantem-nos





Els horts municipals de lleure

Servei públic gestió directa.  
Taxa municipal.

L'experiència de l'hort de Plantem-nos

Nou urbanisme de l'espai públic més participatiu.

Derivat dels acords de custòdia del territori coneguts pel Servei, és planteja la custòdia urbana com a instrument per intervenir en els bits urbans.

Conjunt d'estratègies i tècniques que pretenen implicar la ciutadania i la societat organitzada en la gestió d'espais urbans que puguin satisfer les funcions socials i ambientals, a canvi de mantenir i millorar el seu estat de conservació.



## SOLUCIÓ MULTIFUNCIONAL: L'HORT URBÀ

Funció  
productiva

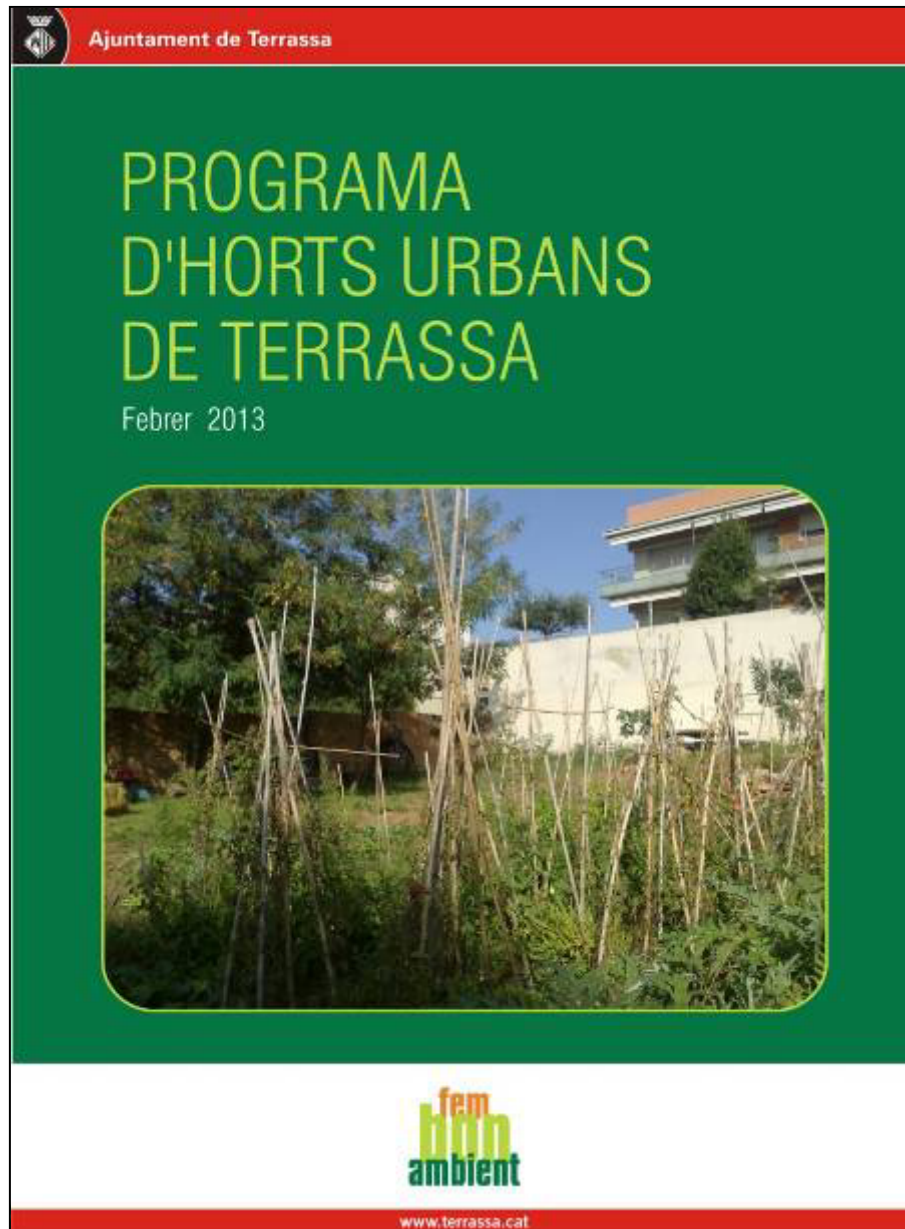
Funció  
social i  
comunitària

Funció  
ambiental

Funció  
educativa

Funció  
saludable

Funció  
cultural



**Aprovat pel Ple el 28 de febrer de 2013, va entrar en vigor el 23 de maig del mateix**

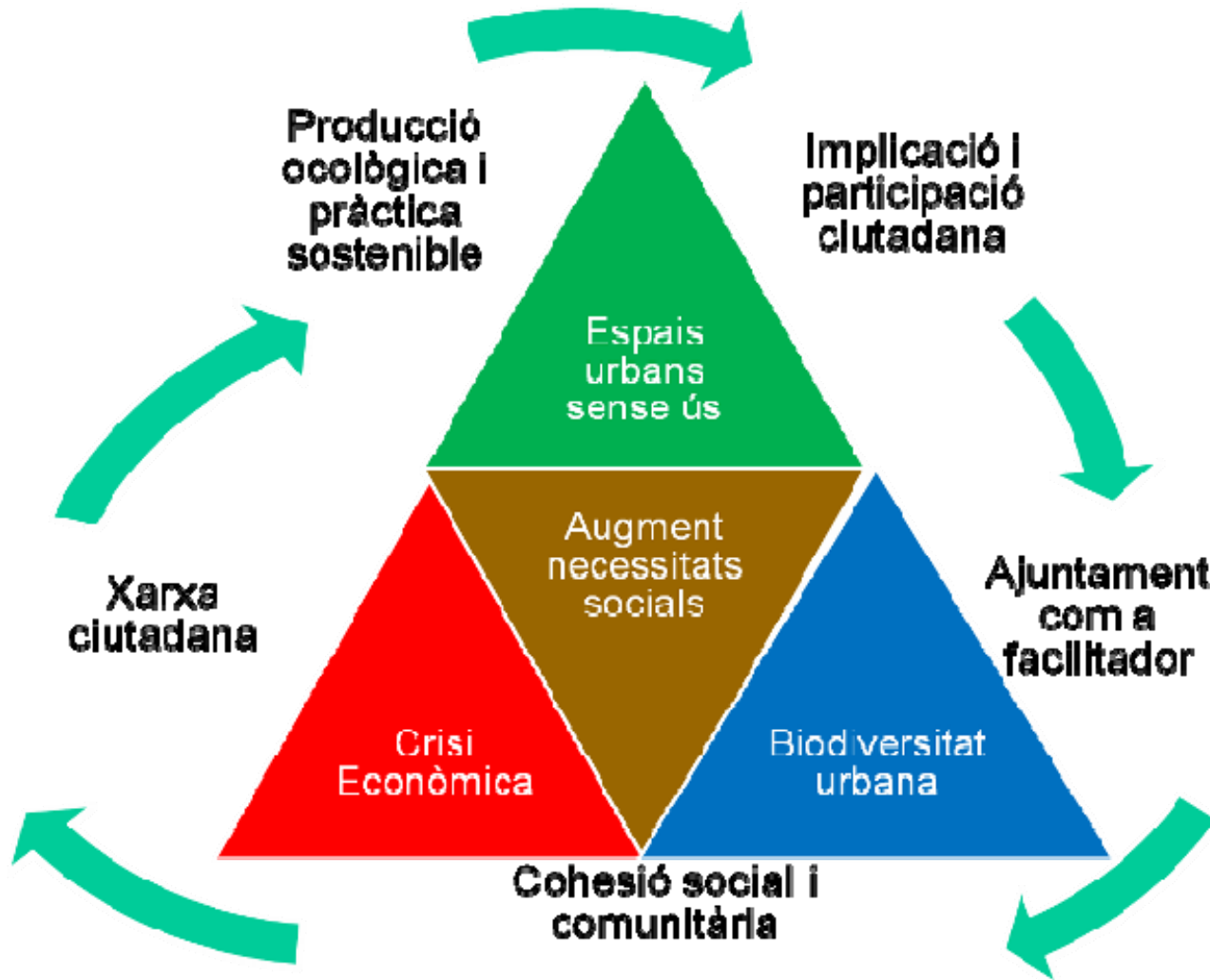
**3 barreres:**

- Manca recursos
- Urbanístiques
- Jurídiques



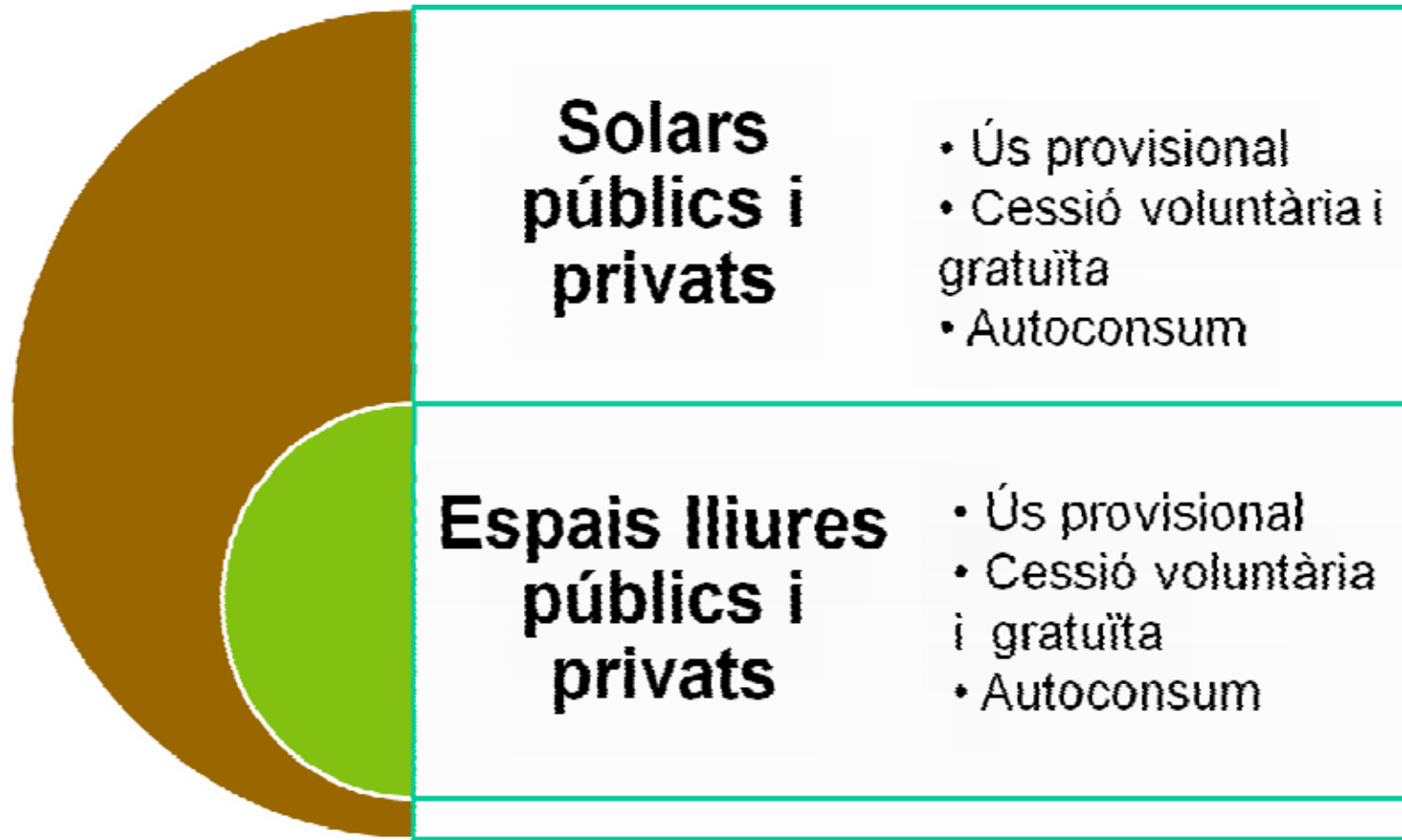


# AJUNTAMENT COM A FACILITADOR

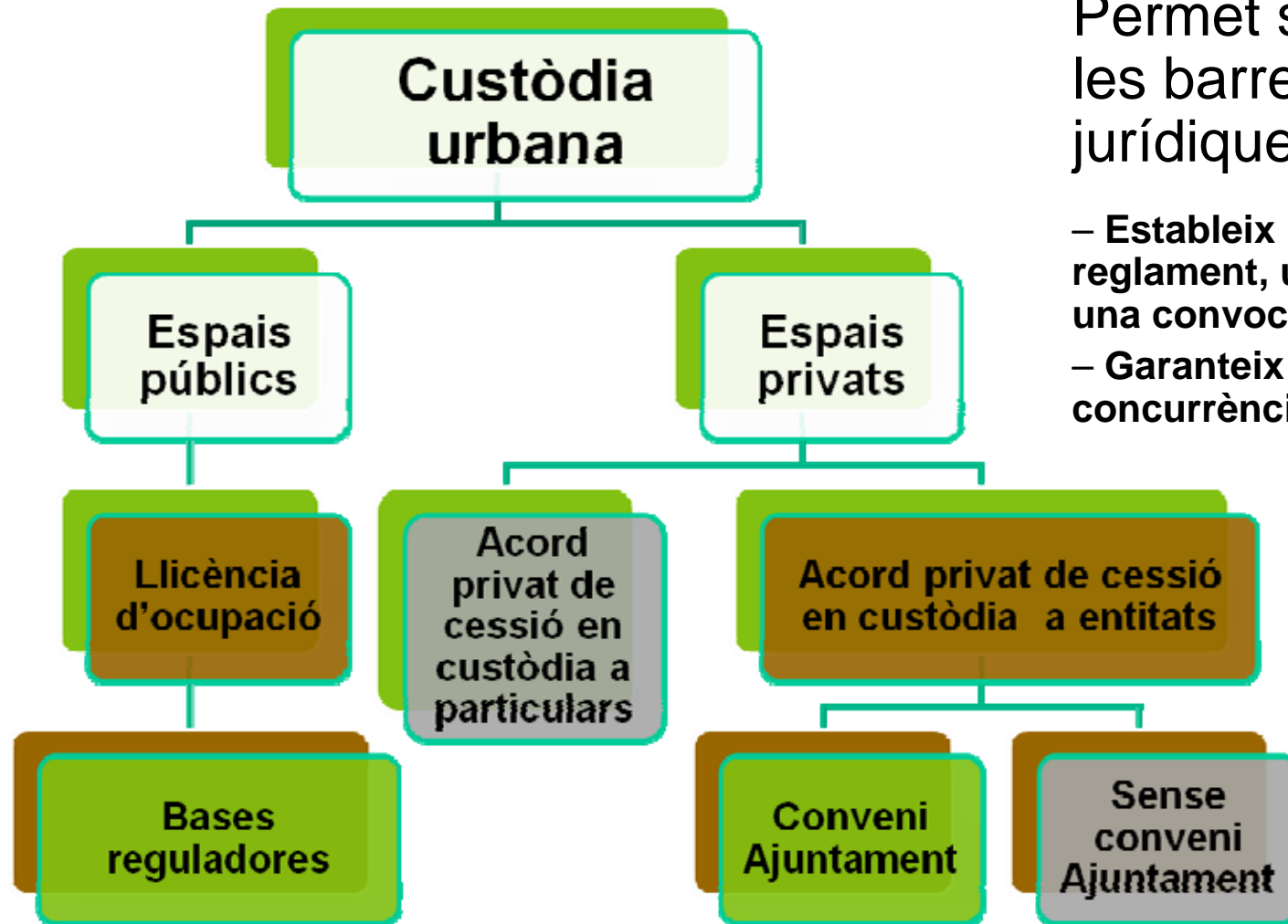


Permet superar les barreres econòmiques

- Poca inversió
- No manteniment
- No s'estableix cap servei públic

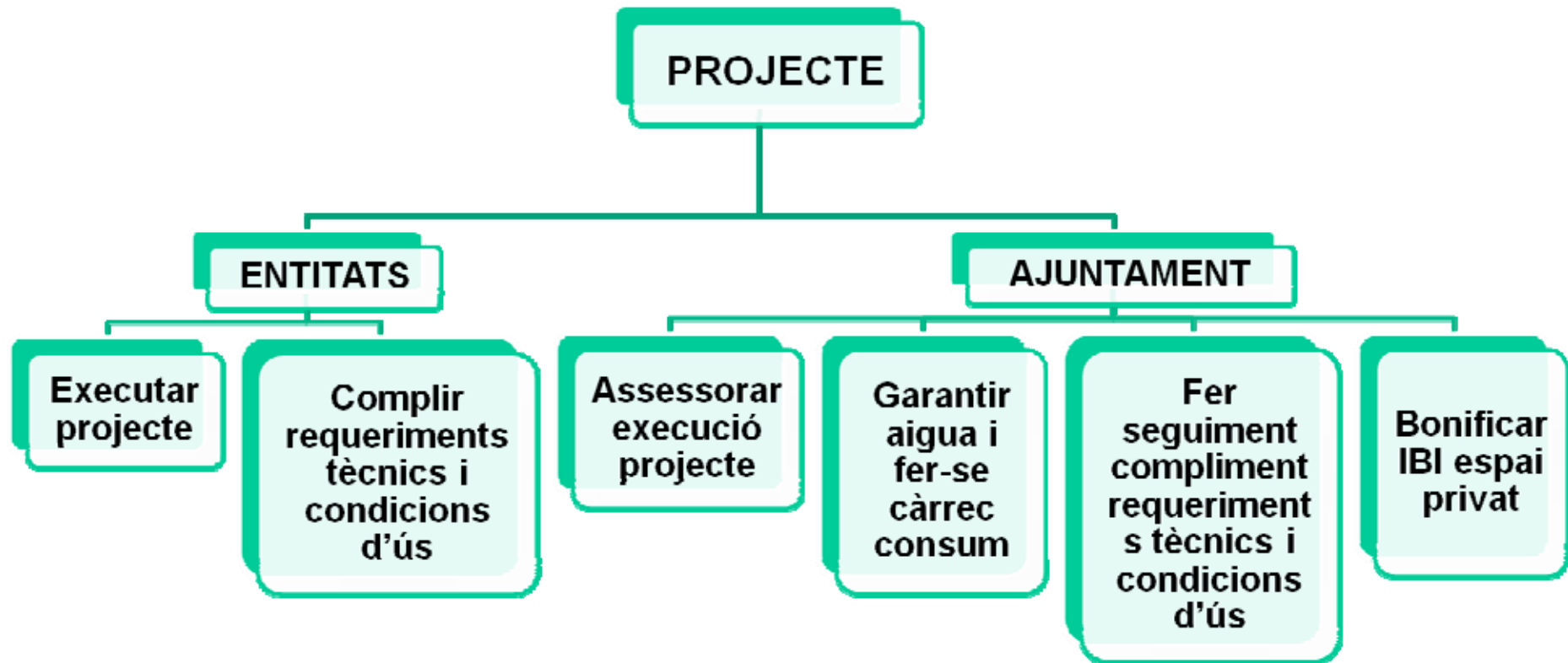


Permet superar les barreres urbanístiques i de la competència

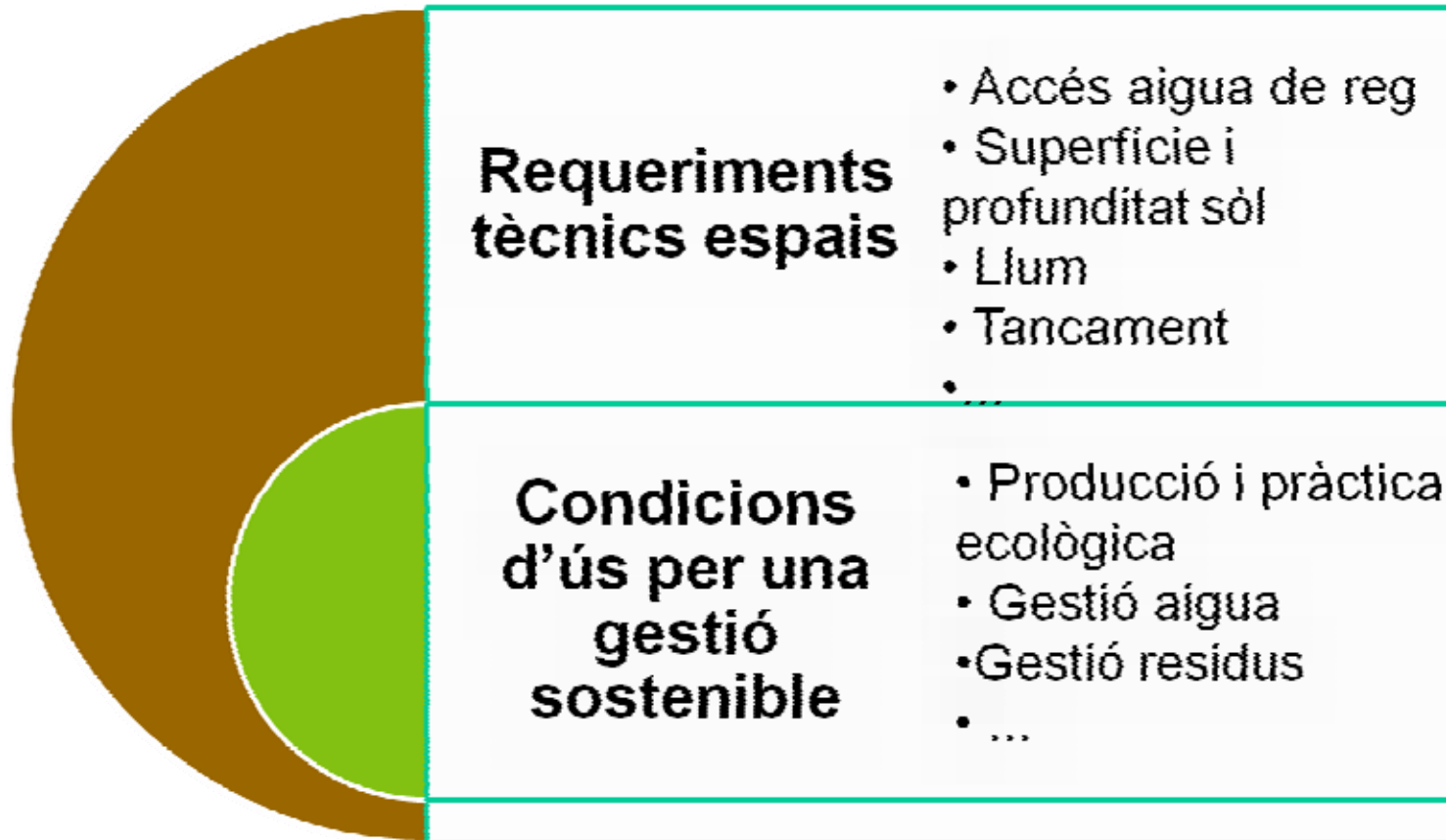


Permet superar les barreres jurídiques

- Estableix un reglament, unes bases, una convocatòria
- Garanteix publicitat i concurrència







Despesa (€)	2013	2015	2015	Total
Núm. projectes (públics / privats)	5 (3/2)	3 (3/0)	5 (2/3)	13 (8/5)
Neteja, tanca i escomesa aigua ús agrícola	16.539	9.687	12.863	39.089
Ajuts entitats instal·lació rec per degoteig	0	3.249	2.612	5.869
Ajuts compra d'un motocultor	0	1.390	0	1.390
Cursos agricultura ecològica	0	400	800	1.200
<b>Total</b>				<b>47.548</b>

**3.650 euros/projacte**  
**Gran retorn social:**



<b>PROJECTE:</b>	Hort urbà a Terrassa
<b>UBICACIÓ:</b>	Carrer Montserrat 151
<b>SUPERFÍCIE:</b>	784 m <sup>2</sup>
<b>OBJECTIUS:</b>	Generar un espai ciutadà basat en la participació i en l'autonomia ciutadana, en la relació social intensa, i en la construcció de projectes comunitaris.
<b>DATA INICI:</b>	Maig 2011
<b>PROPIETAT:</b>	Municipal







<b>PROJECTE:</b>	Red de huertos urbanos de Terrassa
<b>UBICACIÓ:</b>	Carrer Vinaròs, 5
<b>SUPERFÍCIE:</b>	885 m2
<b>OBJECTIUS:</b>	Aconseguir ciutats més sostenibles així com recuperar varietats locals de cultiu, potenciar l'autoconsum, l'autosuficiència i el consum de proximitat creant horts de barris amb finalitats ambientals i de promoció de la salut. Ho porten unes 12 persones
<b>DATA INICI:</b>	Juliol 2013
<b>PROPIETAT:</b>	Privada







<b>UBICACIÓ:</b>	Carrer Gregal / Tramuntana / Av. Portugal
<b>PROJECTE:</b>	Hort ecològic i urbà de Can Tusell
<b>SUPERFÍCIE:</b>	1.050 m <sup>2</sup>
<b>OBJECTIUS:</b>	Clarament social per estar dirigit a ocupar el temps lliure a persones de mes de 45 anys, afavorir la cohesió social al barri, ajudar a famílies amb carències econòmiques i educatiu per adults i nens en horticultura. Inicialment ho reballaran unes 15 persones
<b>DATA INICI:</b>	Març 2014
<b>PROPIETAT:</b>	Municipal







<b>PROJECTE:</b>	Hort urbà, millorem l'entorn i treball social, educació ambiental i agroalimentària
<b>UBICACIÓ:</b>	Carrer Zamora 2 / Camí dels Monjos
<b>SUPERFÍCIE:</b>	1.250 m <sup>2</sup>
<b>OBJECTIUS:</b>	Es tracta d'una activitat d'educació mediambiental d'horticultura ecològica i producció de verdures i hortalisses per el consum propi, i l'autoconstrucció de contenidors per terres 6 de cultiu per a poder tenir petits horts als balcons, terrasses,. Inicialment ho treballaran unes 15 persones.
<b>DATA INICI:</b>	Març 2014
<b>PROPIETAT:</b>	Municipal







<b>PROJECTE:</b>	Hort urbà de Montserrat
<b>UBICACIÓ:</b>	Carrer Zamora 2 / Camí dels Monjos
<b>SUPERFÍCIE:</b>	1.250 m <sup>2</sup>
<b>OBJECTIUS:</b>	L'Associació de veïns, juntament amb l'AMPA del CEIP Mare de Déu de Montserrat i el mateix CEIP busquen combatre la pobresa de famílies del barri, i en l'inici, aproximadament una quinzena treballaran l'hort per l'autoconsum.
<b>DATA INICI:</b>	Març 2014
<b>PROPIETAT:</b>	Municipal







<b>PROJECTE:</b>	Brots verds a Ca n'Anglada
<b>UBICACIÓ:</b>	Carrer Zamora 2 / Camí dels Monjos
<b>SUPERFÍCIE:</b>	1.250 m <sup>2</sup>
<b>OBJECTIUS:</b>	Enfortir vincles comunitaris entre joves del barri, tant de l'Associació com d'altres que s'han interessat pel projecte, inicialment amb una participació d'una vintena de joves, esperant obtenir un suport a l'activitat social i pedagògica, a més d'una necessitat vital.
<b>DATA INICI:</b>	Març 2014
<b>PROPIETAT:</b>	Municipal









**PROJECTE:**

Hort urbà de Roc Blanc

**UBICACIÓ:**

Carrer Palet i Barba 189

**SUPERFÍCIE:**

910 m<sup>2</sup>

**OBJECTIUS:**

L'educació a partir de l'organització de tallers d'agricultura ecològica, gestionat per l'AMPA de l'escola amb el suport de membres de l'Associació de Veïns del Roc Blanc que conjuntament organitzaran el manteniment de l'hort. A nivell escolar, també hi participarà una comissió de mestres a treballar de manera comunitària per tot l'alumnat.

**DATA INICI:**

Març 2014

**PROPIETAT:**

Municipal







**PROJECTE:**  
**UBICACIÓ:**  
**SUPERFÍCIE:**  
**OBJECTIUS:**

Hort urbà  
Carrer Torrent Pere Parres,8  
100 m2  
Acostar a l'escola al coneixement d'una realitat agrícola realitzant conreu hortícola i conreu de planta aromàtica i medicinal i afavorir les relacions socials entre la comunitat de pares. Inicialment ho treballaran 3 persones amb una previsió de fins a 10, així com l' intervenció dels nens de l'escola.

**DATA INICI:** Març 2014  
**PROPIETAT:** Privada







- PROJECTE:** Hort urbà Associació La Fuente  
**UBICACIÓ:** Joaquim Vayreda / 22 de juliol  
**SUPERFÍCIE:** 1.110m<sup>2</sup>  
**OBJECTIUS:** Ensenyar als alumnes de La Fuente noves tècniques d'horticultura comunitària urbana i ecològica, potenciant el consum de proximitat i oferint aliments saludables a través de l'agricultura ecològica  
**DATA D'INICI:** Març 2015  
**PROPIETAT:** Municipal





# Associació La Fuente (posada en marxa)



## Xarxa de solidaritat popular

<b>PROJECTE:</b>	Xarxa de solidaritat popular per la sobirania alimentaria
<b>UBICACIÓ:</b>	Joaquim Vayreda / 22 de juliol
<b>SUPERFÍCIE:</b>	1.110m <sup>2</sup>
<b>OBJECTIUS:</b>	Contribuir a l'educació ambiental fent horts accessibles a escoles i augmentar la seguretat alimentària, potenciant l'autoconsum, l'autosuficiència i el consum de proximitat, i millorar l'autoestima de persones i famílies sense recursos
<b>DATA D'INICI:</b>	Març 2015
<b>PROPIETAT:</b>	Municipal







**PROJECTE:** Horts urbans al barri del Segle XX  
**UBICACIÓ:** Carrer Guillem de Muntanyans, 111  
**SUPERFÍCIE:** 1.100 m<sup>2</sup>  
**OBJECTIUS:** Facilitar la generació d'espais basats en la participació i l'autonomia ciutadana donant suport a projectes d'horticultura i posant en valor l'intercanvi de coneixements i d'experiències entre la ciutadania, trencant barreres intergeneracionals i culturals.  
**DATA D'INICI:** Desembre 2015  
**PROPIETAT:** Privat









- PROJECTE:** Horts urbans al barri del Segle XX  
**UBICACIÓ:** Carrer Guillem de Muntanyans, 111  
**SUPERFÍCIE:** 1.100 m<sup>2</sup>  
**OBJECTIUS:** Creació d'un espai d'horta dirigit a l'autoconsum on pugui coexistir amb altres activitats de caràcter social i educatiu, fomentant la participació activa dels usuaris.
- DATA D'INICI:** Desembre 2015  
**PROPIETAT:** Privat



# AV La Cogullada (pendent cessió)





<b>PROJECTE:</b>	Projecto de huerto social
<b>UBICACIÓ</b>	Carrer Font de la Noguera 5,7
<b>SUPERFÍCIE:</b>	811 m2
<b>OBJECTIUS:</b>	Inclusió social de persones de 18 a 75 anys amb deteriorament emocional provocat pel context social actual i poder garantir la cobertura de les seves necessitats bàsiques
<b>DATA D'INICI:</b>	Desembre 2015
<b>PROPIETAT:</b>	Privat





### Projecte d'hort urbà de la BD2:

Experiència d'aprenentatge - servei que treballa la relacions intergeneracionals al barri, en 80 m2 del patí de la biblioteca

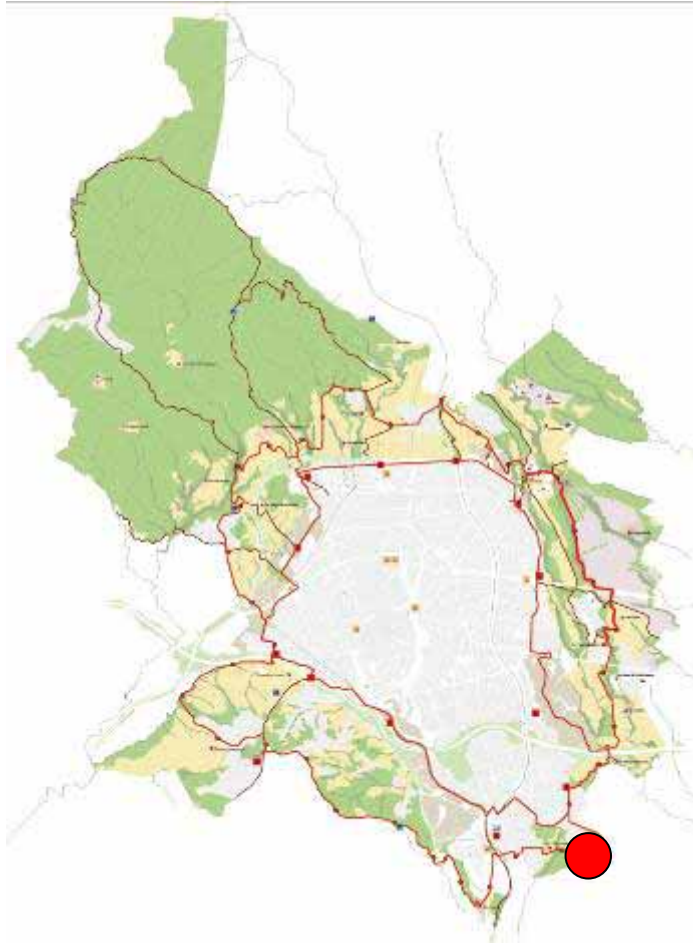


### Projecte d'hort urbà de SS del D2:

Desenvolupat per Serveis Socials del D2, en un solar de 1.873 m<sup>2</sup> a l'Av. Barcelona, 142, amb l'objectiu de col·laborar, participar i treballar habilitats i competències socials amb perspectiva d'ocupació a persones desocupades del barri







**Ca n' Amat de les Farines**



**Reg goteig i aprofitament construcció existent**



**14 parcel·les de 60 m2**



**Visita de 40  
persones,  
tècnics i  
regidors, de  
diferents  
ajuntament de  
Catalunya**

**NOUS USOS:**  
- Aparcament  
- Espais  
d'esbarjo per a  
gossos  
- Locals  
emprenedors







**Marc Cadevall, Director del Servei de Medi Ambient  
Area de Territori i Sostenibilitat  
Ajuntament de Terrassa  
[marc.cadevall@terrassa.cat](mailto:marc.cadevall@terrassa.cat) / <http://www.terrassa.cat>**