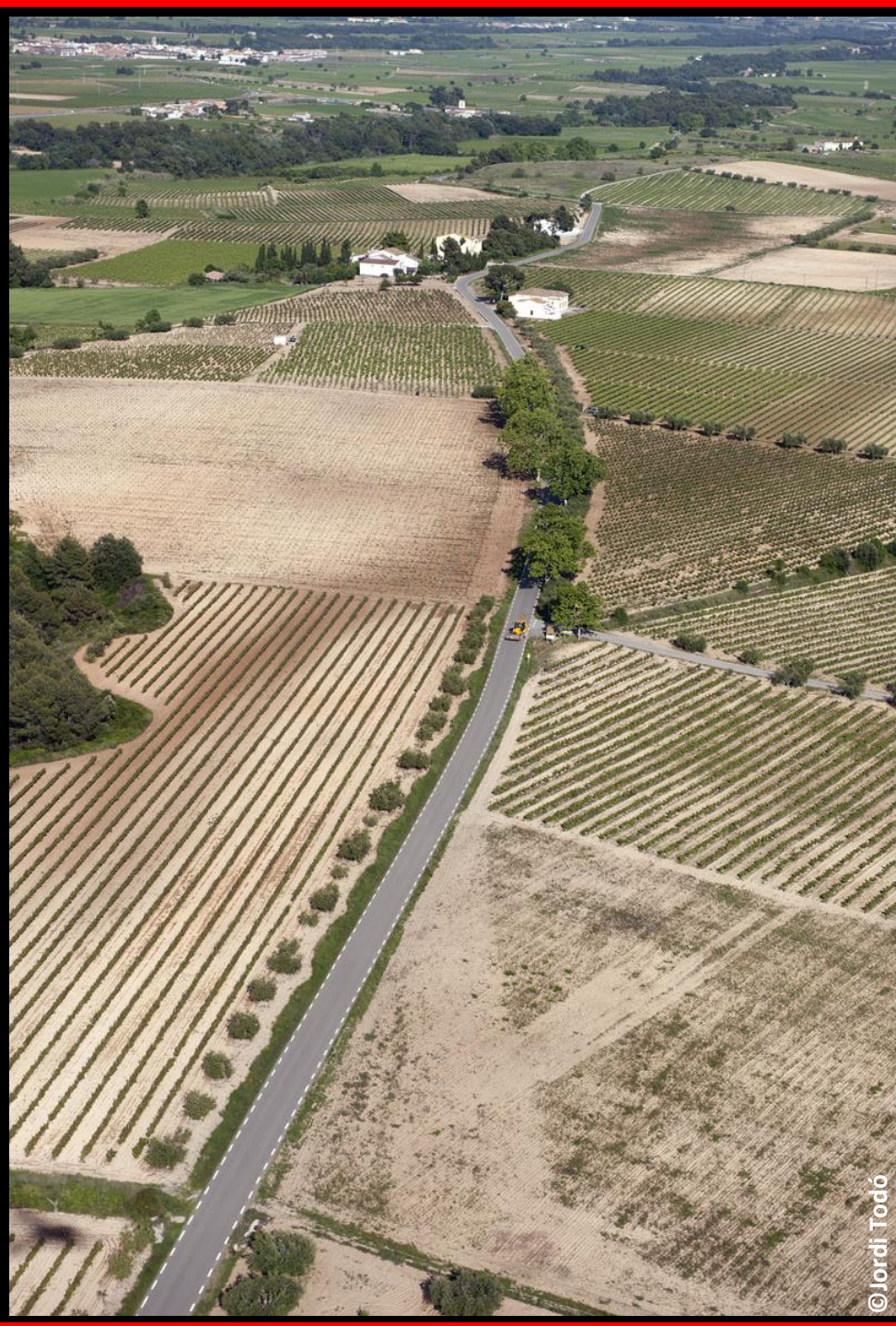


Per una nova accessibilitat territorial. Camins històrics i carreteres locals

Teresa Navas Ferrer

I Congrés Internacional de
**CAMINS I
CARRETERES
LOCALS**

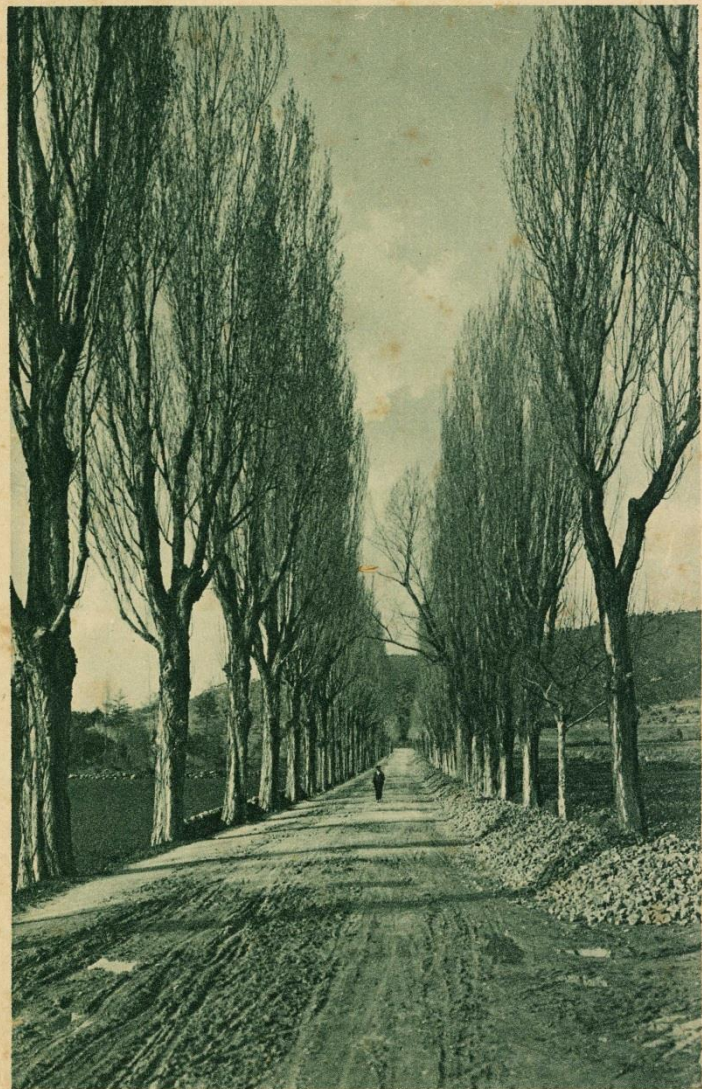


« ..quoi de plus gai, de plus pittoresque, de plus beau, qu'une route serpentant à mi-côte sur le versant d'une vallée... ombragée, abritée des vents et constantment animée par l'aspect riant d'un cours d'eau? »

Berthault-Ducreux, 1841

“...què hi pot haver de més alegre, més pintoresc, més bonic, que una carretera serpentejant que segueix la vall a prop de la costa... a l'ombra, a recer del vent i animada tothora per la remor feliç d'un curs d'aigua?”

ELS CARRERS DEL TERRITORI / 150 ANYS DE CARRETERES LOCALS



Carretera de Vich — Aiguafreda,



CARRETERES MULTI FUNCIONALS / VISIÓ HUMANITZADA DE LA CARRETERA



LES CARRETERES HISTÒRIQUES

A. T. V. — 3772 - MONGAT, Vista general
(Barri de Mallorquines)



CARRETERA N-II AL SEU PAS PER MONTGAT

CARRETERA DE VIC. 1834



Lozoya

A. T. V. — 2574 - S. PERE DE RIBAS, Sota Ribas



Pérez 11/1912

A. T. V. — 4094 - S. HILARI SACALM, Carretera de S. Miquel





«La superficie de una carretera está compuesta de una serie de rasantes que siguen en lo posible las ondulaciones más marcadas del terreno pero sin sujetarse a todas sus irregularidades»

Ramón del Pino, 1841



CARRETERA DE VIC A SANT HILARI

CARRETERES PROVINCIALES

PLA DE CARRETERES PROVINCIALS
DE LA PROVINCIA DE BARCELONA
1879

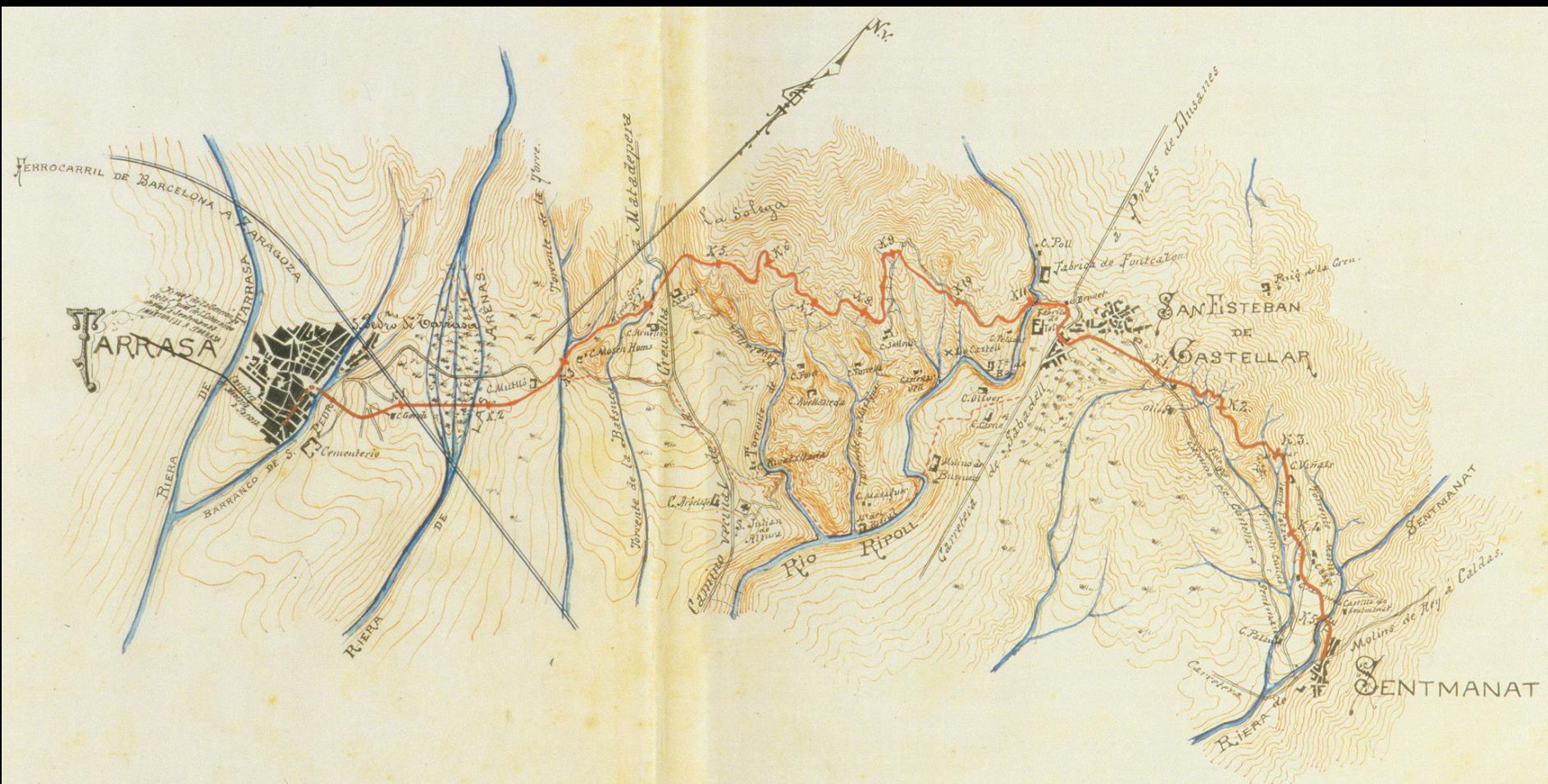


(AGDB)

PLA DE CARRETERES
PROVINCIALS DE LA PROVINCIA
DE BARCELONA. 1879

«...las vías que se necesitan son de las de órdenes inferiores, o sea de las conocidas por provinciales, caminos vecinales y caminos rurales [...], ya que son éstas las que, ramificándose hasta los centros de producción, han de dar vida a las grandes arterias, infructuosas sin su poderoso auxilio.»
(Melchor de Palau)

TRAM DE LA CARRETERA PROVINCIAL DE SANT SADURNÍ D'ANOIA A SENTMENAT. 1893



Projecte del tram 3r. de Terrassa a Sentmenat en la carretera de Sant Sadurní d'Anoia a Sentmenat. 1893. Escala 1:50.000 (AGDB, LI. OP-543)

CARRETERA PROVINCIAL DE GRÀCIA A SANT CUGAT. L'ARRABASSADA



Entrada de la carretera de l'Arrabassada a Sant Cugat els Vallès. Primera dècada del segle XX (Col·lecció Ricard Mestre)

CARRETERA DE MATARÓ A LLINARS DEL VALLÈS



A. T. V. — 3430 - LINÀS, Carretera de Mataró

CARRETERA DE CAPELLADES A MARTORELL



ELS CAMINS VEÏNALS DEL SEGLE XX. EQUIPAR EL TERRITORI



A. T. V. — 2670 - PALAUTORDERA, Pla de ca'n Sala

CARRETERA DE SANTA MARIA DE PALAUTORDERA

PLA GENERAL DE VIES DE COMUNICACIÓ

MANCOMUNITAT DE CATALUNYA. 1920



Mapa de les Carreteres i Camins de Catalunya. 1921 (ICGC, RM.2758)

«Acabar les carreteres de tot Catalunya, fent que el carro arribi a tots els municipis catalans»
(Puig i Cadafalch, 1919)



Mapa de les Carreteres i Camins de Catalunya. 1921. ICGC, RM.2758)

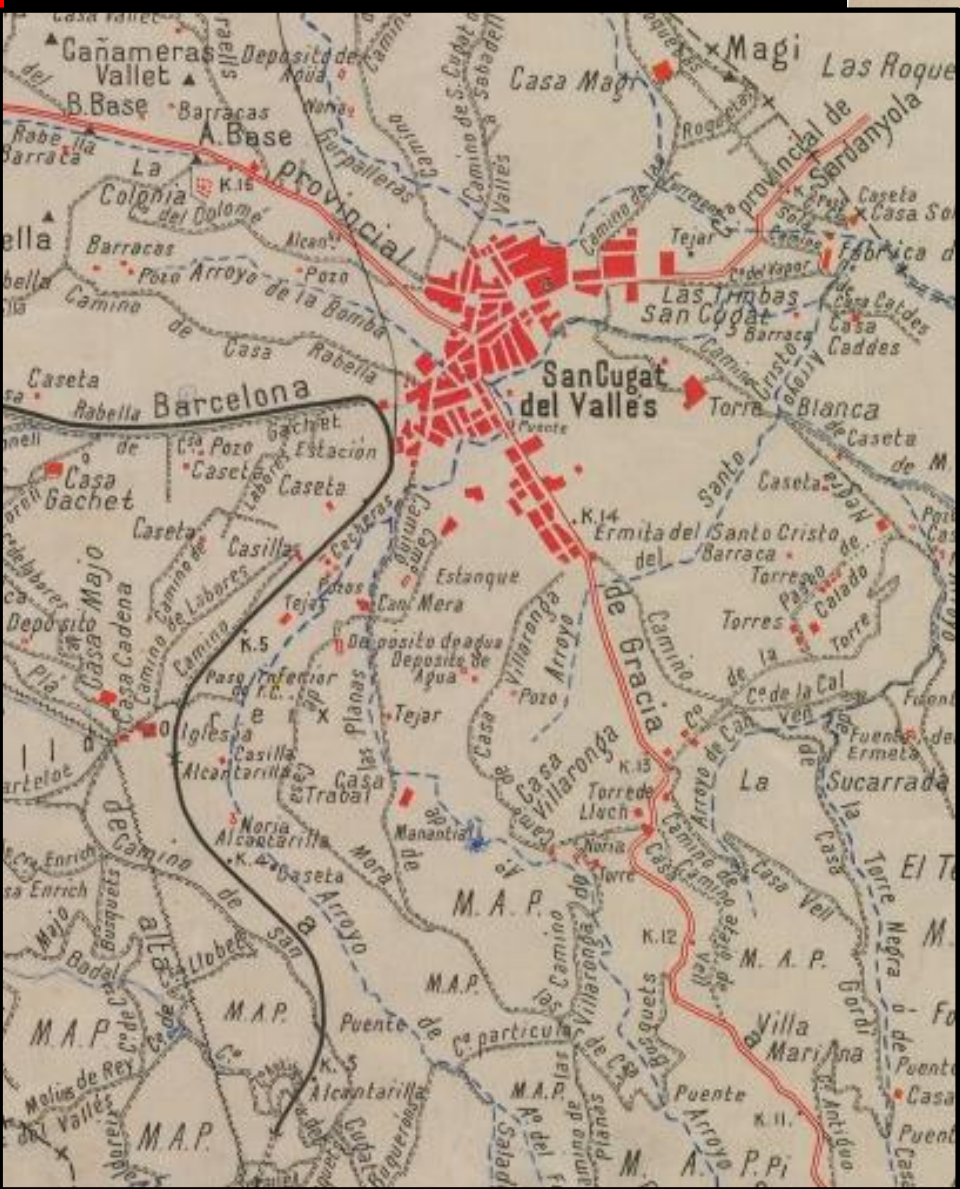
CAMÍ VEÏNAL D'ORRIUS
A LA RIERA DE CLARÀ A
ARGENTONA.
BV-5106



(Arxiu Maresme-Mataró)

MINUTA MUNICIPAL DE SANT CUGAT DEL VALLÈS

1:25.000



SANT QUIRZE de SAFAJA - Vista general.



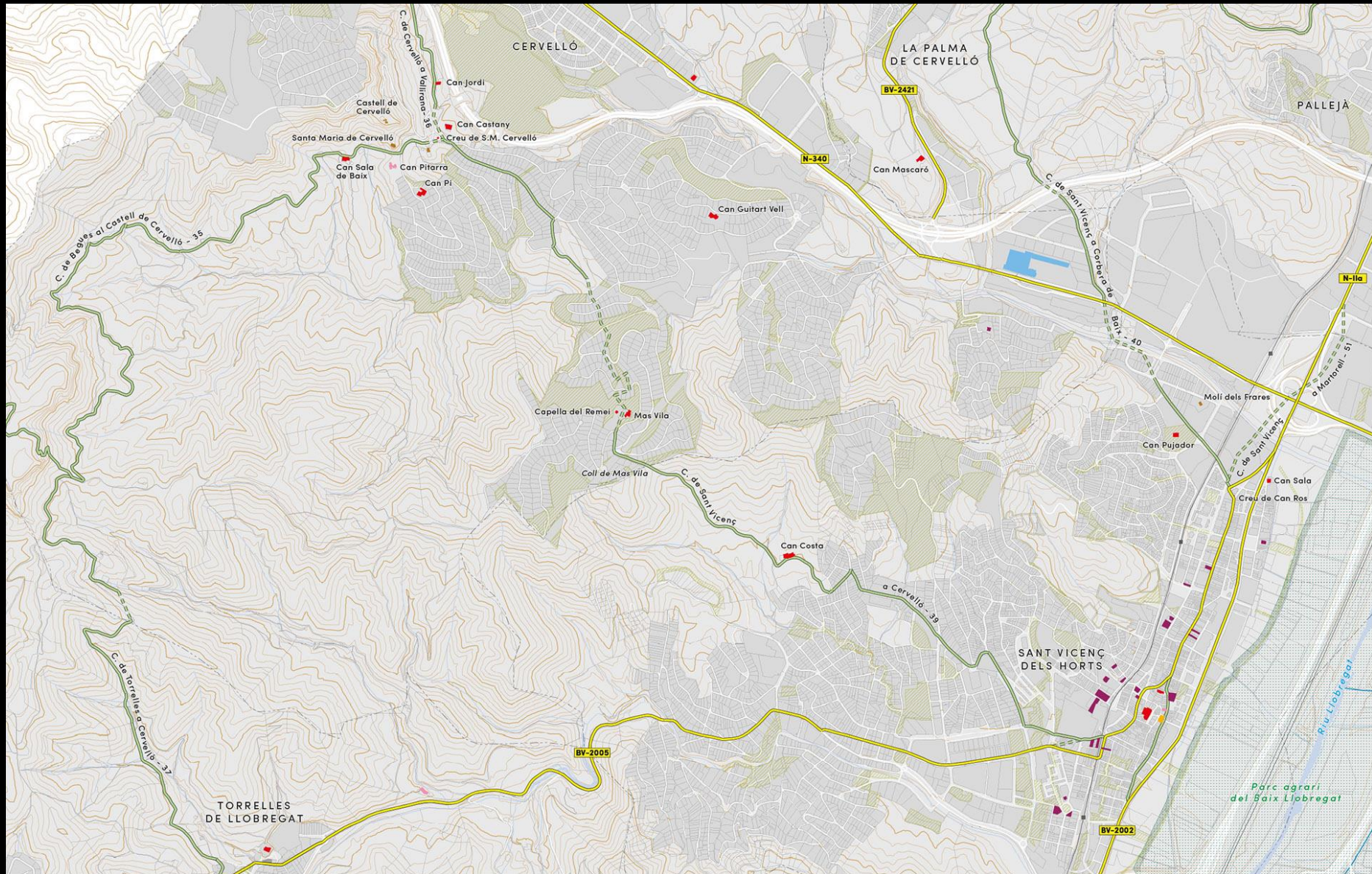
Imatge de la carretera BV-1341 al seu pas per Sant Quirze de Safaja. Primera dècada del segle XX

CAMÍ VEÏNAL DE CARDEDEU PER CÀNOVES. 1911-1913



Imatge del Camí Veïnal de Cardedeu a la carretera provincial de Sant Llorenç Savall a Llinars per Cànoves (BV-5108) a la dècada de 1920

CAMINS ANTICS I CARRETERES HISTÒRIQUES



Navas, Teresa, Clavera Glòria, Manenti, Andrea, Identificació dels camins i carreteres històrics del territori metropolità (AMB, 2017)



Creu de terme a Santa Maria de Cervelló
(foto: novembre 2016)



Carretera i Camino de Santiago (Pamplona)

