

Accessibilitat a la via pública



Realitzat l'any 2009

Índex

1. Discussió sobre l'ample de les voreres
2. Guals de vianants
3. Pilonos i fitons
4. Fort pendent
5. Punts perillosos
6. Indrets especials
7. Indisciplina viària i urbanística

1. Discussió sobre l'ample mínim de les voreres

Normativa i observacions sobre l'ample mínim de les voreres

Resum del document

La normativa vigent determina l'amplada lliure mínima. Tanmateix hi ha un seguit de circumstàncies – com poden ser la presència d'elements urbans, guals de vehicles i altres – que fan que aquest requeriment legal no sigui prou determinant per decidir quin ha de ser l'ample total d'una vorera.

Aquest document descriu les diverses circumstàncies a tenir en compte en el moment d'establir un ample mínim de vorera per arribar a les dues conclusions següents:

- L'ample mínim d'una vorera ha de ser de 140cm.
- El cas límit, situacions precàries en que no es pugui assegurar l'ample mínim de pas de 140 cm que garanteix una mobilitat còmode, l'ample mínim serà de 90cm. En aquest cas caldrà assegurar amb cura que no hi hagi cap element que entorpeixi el pas.

Anàlisi de criteris

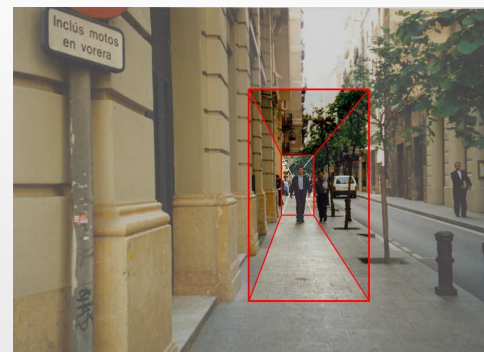
A continuació es discuteixen els ampls mínims requerits en funció dels següents criteris. Per cada criteri establím un ample mínim:

Criteri
1. Segons el codi d'accessibilitat
2. Segons el Codi per maniobres
3. Per garantir l'encreuament de vianants
4. Per seguretat
5. En presència de guals de vehicles
6. En presència d'elements urbans
7. En alta densitat de vianants
8. Segons el tipus de carrer

Criteri 1. Codi d'accessibilitat

CODI D'ACCESSIBILITAT

Amplada lliure d'un itinerari adaptat = 90 cm



Criteri	cm
1. Codi d'accessibilitat	90
2. Codi: maniobres	135
3. Encreuament vianants	140
4. Seguretat	130
5. Guals	130
6. Elements urbans	140
7. Densitat de vianants	Màx.
8. Tipus de carrer	Màx.

Criteri 2: Codi d'accessibilitat - maniobres

CODI D'ACCESSIBILITAT

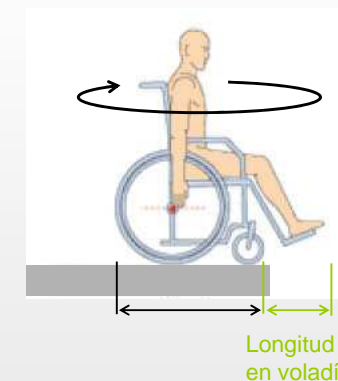
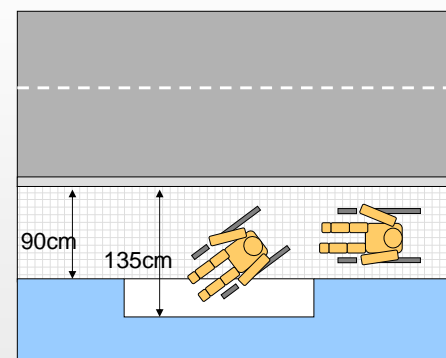
Maniobra de gir de 90° (entrada edificis) = 135 cm



Criteri	cm
1. Codi d'accessibilitat	90
2. Codi: maniobres	135
3. Encreuament vianants	140
4. Seguretat	130
5. Guals	130
6. Elements urbans	140
7. Densitat de vianants	Màx.
8. Tipus de carrer	Màx.

Criteri 2: Codi d'accessibilitat - maniobres

Com garantir la possibilitat de gir en situacions precàries



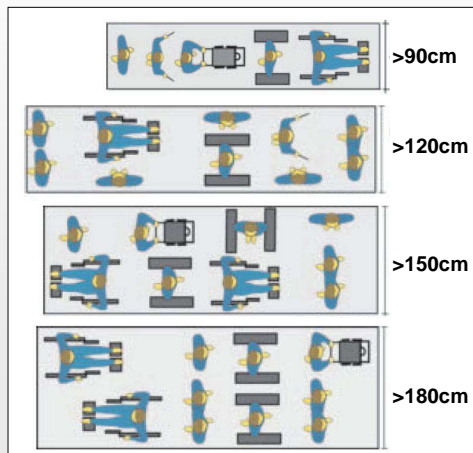
Retranqueig en façanes

Tenir en compte la longitud de cadira que vola sobre el paviment

Criteri 3: Encreuament de vianants

Encreuaments de vianants

Encreuament entre dues
cadires de rodes = 140 cm



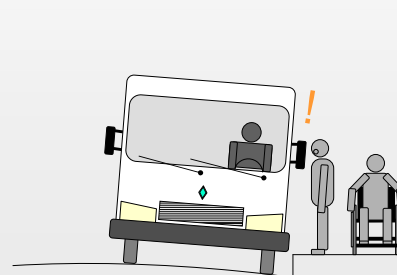
Criteri	cm
1. Codi d'accessibilitat	90
2. Codi: maniobres	135
3. Encreuament vianants	140
4. Seguretat	130
5. Guals	130
6. Elements urbans	140
7. Densitat de vianants	Màx.
8. Tipus de carrer	Màx.

Criteri 4: Seguretat

SEGURETAT

Distància de seguretat entre l'usuari i
el trànsit = 40 cm

$$\Rightarrow 90 + 40 = 130 \text{ cm}$$



Criteri	cm
1. Codi d'accessibilitat	90
2. Codi: maniobres	135
3. Encreuament vianants	140
4. Seguretat	130
5. Guals	130
6. Elements urbans	140
7. Densitat de vianants	Màx.
8. Tipus de carrer	Màx.

Criteri 5: Guals de vehicles

GUALS DE VEHICLES

Amplada guals de vehicle = 40 cm

$$\Rightarrow 90 + 40 = 130 \text{ cm}$$



Criteri	cm
1. Codi d'accessibilitat	90
2. Codi: maniobres	135
3. Encreuament vianants	140
4. Seguretat	130
5. Guals	130
6. Elements urbans	140
7. Densitat de vianants	Màx.
8. Tipus de carrer	Màx.

Criteri 6: Elements urbans

ELEMENTS URBANS

Si trobem elements urbans en la
vorera $\Rightarrow 40 \text{ cm} + \text{amplada element}$
 $+ 90 \text{ cm} \Rightarrow \text{min. } 140 \text{ cm}$



Criteri	cm
1. Codi d'accessibilitat	90
2. Codi: maniobres	135
3. Encreuament vianants	140
4. Seguretat	130
5. Guals	130
6. Elements urbans	140
7. Densitat de vianants	Màx.
8. Tipus de carrer	Màx.

criteri 7: Densitat de vianants

DENSITAT DE VIANANTS

Si densitat de vianants alta => el màxim possible.

El flux de vianants previst pot i ha de condicionar les amplades mínimes.

En bé de la transitabilitat, segons aquest criteri, l'ample ha de ser el màxim possible

Criteri	cm
1. Codi d'accessibilitat	90
2. Codi: maniobres	135
3. Encreuament vianants	140
4. Seguretat	130
5. Guals	130
6. Elements urbans	140
7. Densitat de vianants	Màx.
8. Tipus de carrer	Màx.

criteri 8: Tipus de carrer

TIPUS DE CARRER:

- Nou o vell.
- Coexistència altres amplades, i les seves proporcions:
 - vial / vorera
 - aparcament / no aparcament
 - carril bici en vorera o vial
 - Vegetació (parterres o jardineres o arbrat)
- Centre (o casc) o urbanització

Criteri	cm
1. Codi d'accessibilitat	90
2. Codi: maniobres	135
3. Encreuament vianants	140
4. Seguretat	130
5. Guals	130
6. Elements urbans	140
7. Densitat de vianants	Màx.
8. Tipus de carrer	Màx.

Ample mínim de vorera

La situació més crítica ens estableix l'ample mínim:

Criteri	cm
1. Codi d'accessibilitat	90
2. Codi: maniobres	135
3. Encreuament vianants	140
4. Seguretat	130
5. Guals	130
6. Elements urbans	140
7. Densitat de vianants	Màx.
8. Tipus de carrer	Màx.

Conclusió

- L'ample mínim d'una vorera ha de ser de 140cm.
- El cas límit, situacions precàries en que no es pugui assegurar l'ample mínim de pas de 140 cm que garanteix una mobilitat còmode, l'ample mínim serà de 90cm. En aquest cas caldrà assegurar amb cura que no hi hagi cap element que entorpeixi el pas.

2. Guals de vianants

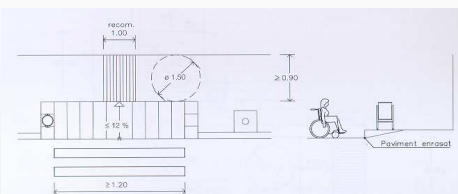
Guals de vianants. Variants i característiques

El gual de vianants s'estableix com l'element bàsic en l'itinerari accessible a la Via Pública. Si el gual de vianants no és accessible malmetem tota la CADENA DE L'ACCESSIBILITAT.

Característiques generals a tots els guals (en ordre d'importància):

- Resalt zero.
- Pendent longitudinal $< 12\%$.
- Que permeti el gir a la vorera ($\phi \geq 1,20$ m)
- Superfície plana i no lliscant.
- Amb paviment de textura diferenciada per a orientar a l'invident.
- Els guals de vianants han d'estar enfrontats 2 a 2 per tal que l'invident es pugui orientar correctament.
- Si està delimitat per senyalització vertical, evita ensopegades.
- En determinats passos, i a petició, acompanyat per semàfors sonors.
- Evitar embornals pel lloc de pas, han d'estar abans o després.

Gual 120



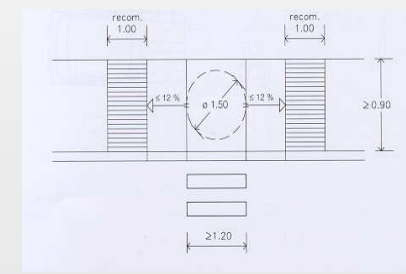
Característiques d'accessibilitat del GUAL 120 que l'estableixen com a idoni:

- Superfície plana i no lliscant.
- Orienta a l'invident amb la franja estriada i el pendent.
- Delimitat per senyalització vertical.
- Constructivament permet un enrasament a ZERO.
- És ample i còmode PER A TOTHOM.

Gual de vorera deprimida

Característiques d'accessibilitat del GUAL VORERA DEPRIMIDA :

- Per a voreres estretes ($< 2,40$ m).
- Es pot fer en tram recte o en cantonada.
- Té senyalització per a invidents.
- Constructivament permet un enrasament a ZERO.
- És ample i còmode PER A TOTHOM.
- En cantonada permet el gir dels cotxes.
- Reixes d'embornals abans i després. L'embassament no és una excusa. En altres situacions, quan plou molt també s'embassa...

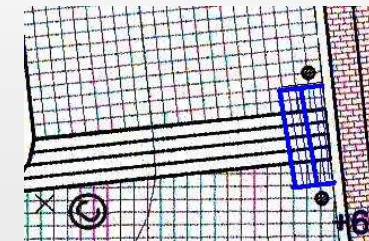
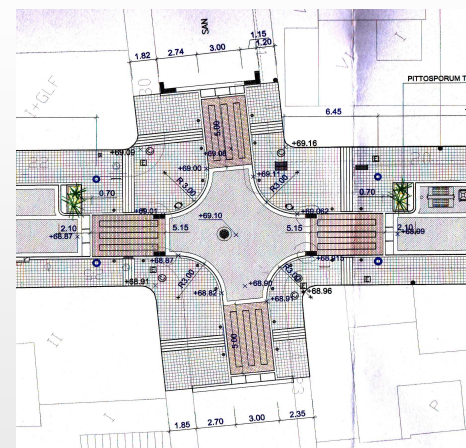


Guals combinats

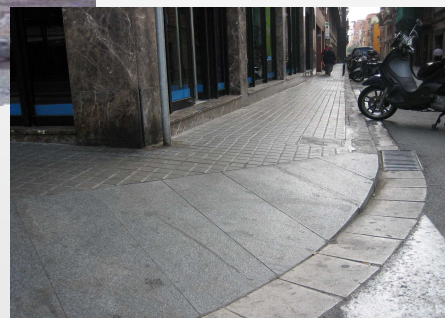
A la vorera d'amplada superior a 2,40 m, "GUAL 120".
A l'estreta un "VORERA DEPRIMIDA".



Recreixement local de la vorera

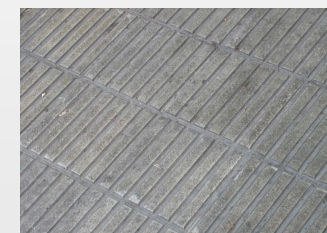


Guals no adequats



Paviments diferenciats. Recull de solucions

- Contrast tàctil: es recomana canaleta longitudinal
- Ample de franja $\geq 1,0$ m
- Contrast cromàtic MODERAT



Correcte

Acceptable

Dubtosa

3. Pilonos i fitons

Pilonos i fitons

Ningú els vol però són imprescindibles.



Pilonos i fitons



4. Els carrers amb fort pendent

Ni són accessibles ni ho seran mai.
Actualment solucions en evolució.
Tema difícil de tractar.



Solucions més o menys combinades i ajustades a l'entorn.

Oficina Tècnica de Mobilitat i Seguretat Viària Local. Secció d'accessibilitat



Solucions puntuals més o menys aparatoses.



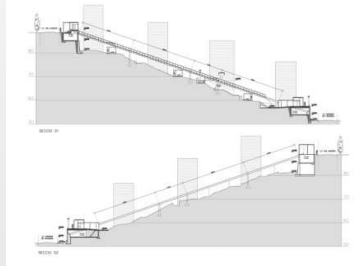
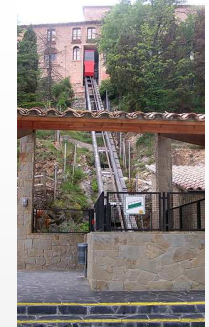
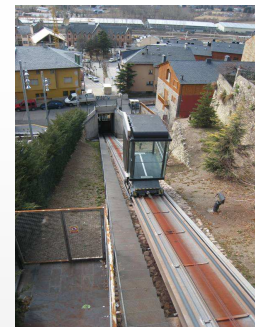
Tapis rullant.

Oficina Tècnica de Mobilitat i Seguretat Viària Local. Secció d'accessibilitat



Ascensors verticals a la VP, que moltes vegades comporten passarel·les.

Oficina Tècnica de Mobilitat i Seguretat Viària Local. Secció d'accessibilitat



Ascensors inclinats.

Oficina Tècnica de Mobilitat i Seguretat Viària Local. Secció d'accessibilitat



Tramvies, funiculars, altres ferroviaris.

5. Punts perillosos

Punts perillosos



Punts perillosos

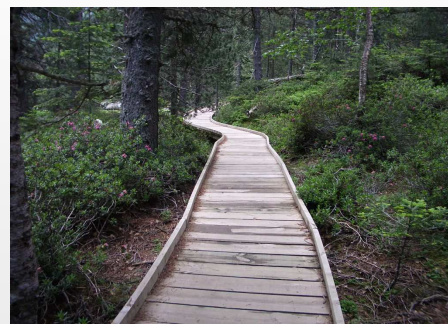
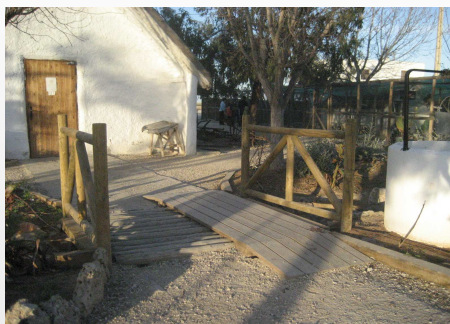


6. Indrets especials

Indrets especials



Parcs urbans, jardins i parcs naturals



7. Indisciplina viària i urbanística

Indisciplina urbanística. Ocupació indeguda de la vorera

Amplès de vorera correctes però amb ocupació indeguda.

Mobiliari urbà que ocupa l'ample mínim.

- Mobiliari urbà: bancs, jardineres, parquímetres,...
- Senyals de trànsit.
- Postes d'empreses de subministrament.

Guais de vehicles:

- Que pel seu disseny ocupen / malmeten el ample mínim.
- Que modifiquen la cota i el pendent de la vorera.

Altres.

Altres tipus d'indisciplina viària. Ocupació indeguda de la vorera

- Contenedors d'obra que envaeixen la vorera. Perillosos per als invidents.
- Bastides d'obra que envaeixen TOT l'ample de vorera.
- Vetlladors, terrasses, quioscs, rètols de menú de restaurant, etc. ... que ocupen parcial o totalment la vorera.
- Vegetació pública o privada que envaeix l'itinerari. Residus d'animals domèstics.

Obres al carrer



Obres al carrer



Terrasses i vetlladors

