

Aturats registrats

330.276

Homes



149.132

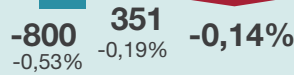
Dones



181.144

Variació mes anterior

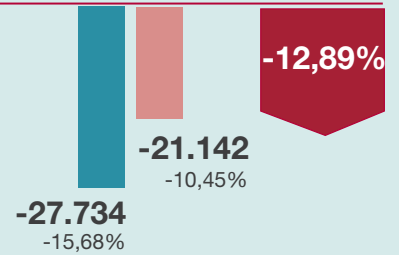
-449



-0,14%

Variació interanual

-48.876



-12,89%

Per sectors



Agricultura



Indústria



Construcció



Serveis



Sense ocup. ant.

Aturats registrats

3.593

43.157

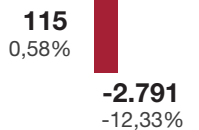
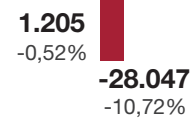
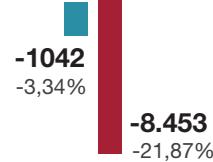
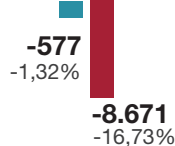
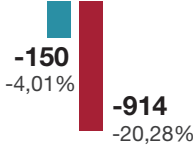
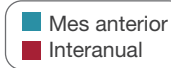
30.192

233.498

19.836

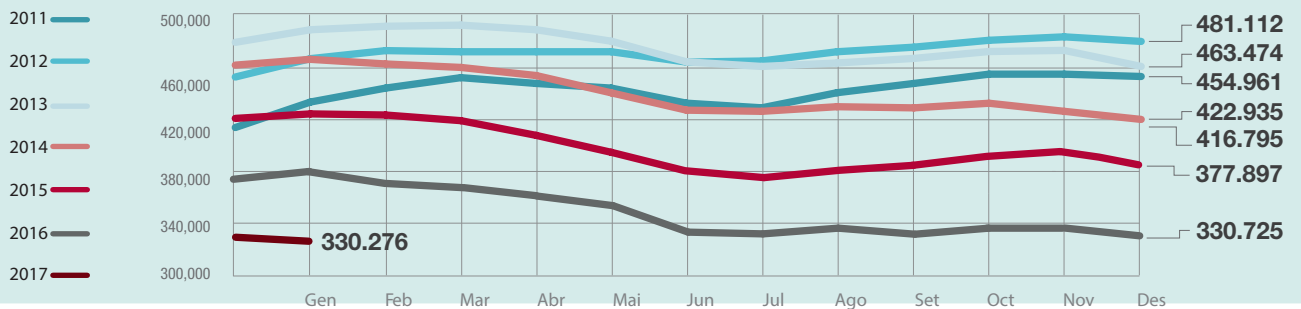
Variació absoluta

Variació relativa



Evolució mensual dels aturats registrats

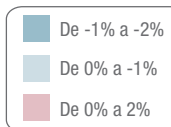
Província de Barcelona, 2010-2016



Atur registrat per comarques de la província de Barcelona

Variació mensual
Província

-0,1%



Variació anual
Província

-12,9%

