

Camins amb arbres





Antecedents

- 50 km de camins d'estructura radial.
- Augment de l'ús per al lleure, l'esport i l'enoturisme.
- Tradicionalment, arbres als marges i vores dels camins.







24.04.2006 11:52

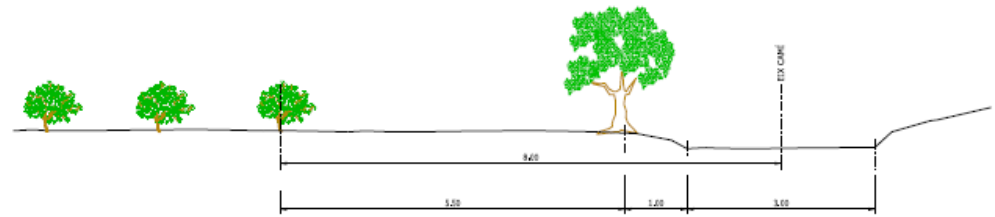
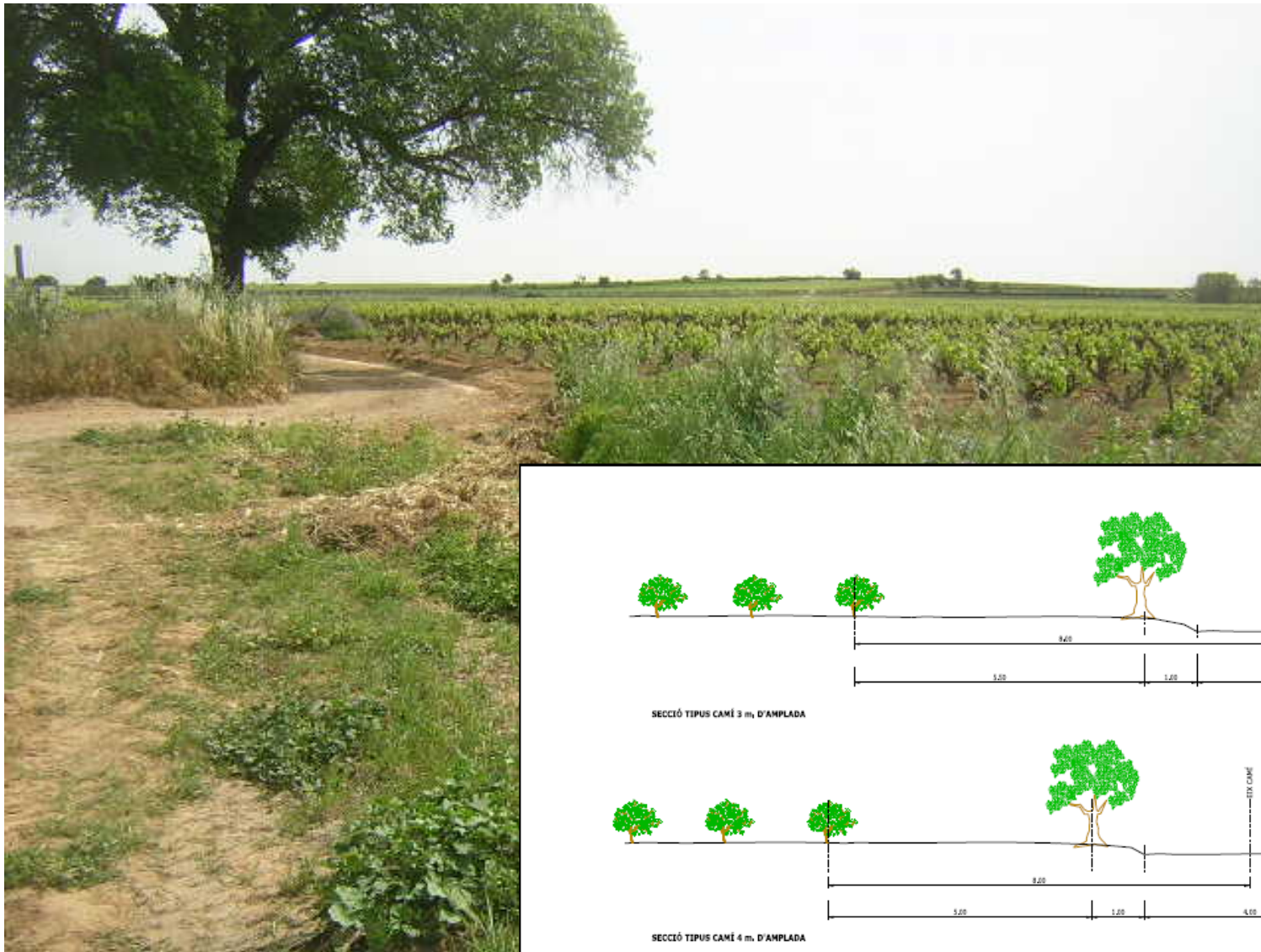


Objectiu: augmentar la presència d'arbres als camins públics

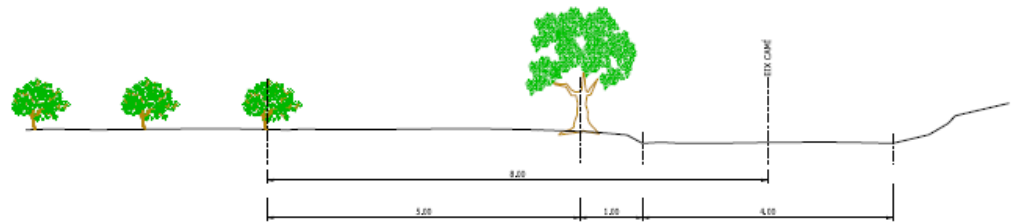
- Es millora el paisatge i el confort de les persones que hi passegen.
- S'afavoreix la biodiversitat i la connectivitat ecològica.
- Es millora el manteniment dels camins de paviment tou.
- Es redueix la petjada de CO2

Què s'ha fet?

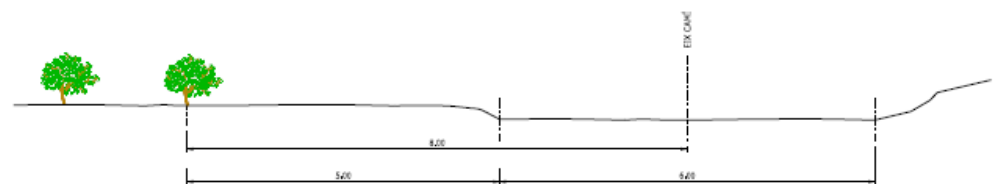
- Ordenança de camins, que protegeix l'arbrat proper als límits dels camins, i deixa espai per a la seva plantació.
- Pla Especial Urbanístic de protecció del patrimoni i catàleg de béns arquitectònics, històrics i ambientals de Vilafranca del Penedès (en fase de redacció).
- Protecció dels arbres espontanis i rebrots en les tasques de desbrossada de camins.
- Plantació d'arbres en alguns trams de camins. Ja fa 3 anys, amb programes d'ocupació.



SECCIÓ TIPUS CAMÉ 3 m. D'AMPLADA



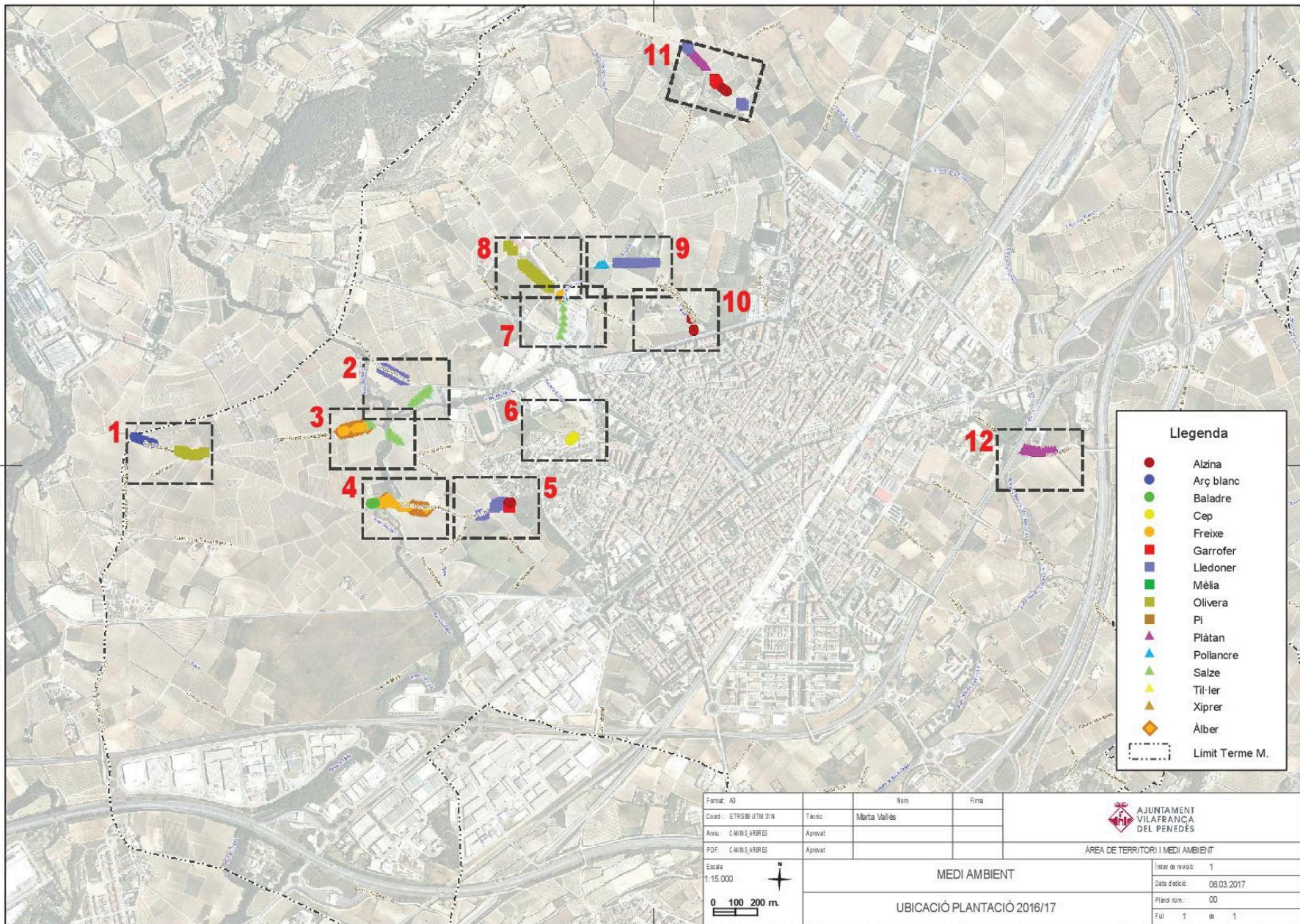
SECCIÓ TIPUS CAMÉ 4 m. D'AMPLADA



SECCIÓ TIPUS CAMÉ 6 m. D'AMPLADA







Format: A3	Coord.: ETRS89 UTM 31N	Tècnic: Marta Vallès	Nom:	Fiha:
Any: C/NIUS ARBRES	PDF: C/NIUS ARBRES	Aprovat:		
Escala: 1:15.000			MEDI AMBIENT UBICACIÓ PLANTACIÓ 2016/17	
AJUNTAMENT VILAFRANCA DEL PENEDÈS ÀREA DE TERRITORI I MEDI AMBIENT			Índex de revisió: 1 Data d'edició: 06.03.2017 Plànol núm.: 00 Full: 1 de 1	



Críteris de plantació

- En rieres, infraestructures, camins amples, sòls urbanitzables.
- Agrupats per zones.
- Amb acords.
- Petits.
- Autòctons.
- Biodiversitat.
- Reg.







O
EXP

Projecte i
Càlculs
2006, en
comunitat
General







