



Millora de les xarxes locals d'abastament d'aigua en baixa

Suport de la Diputació de Barcelona

La importància de promoure l'estalvi d'aigua i d'afavorir l'adaptació dels municipis al nou escenari derivat dels efectes del canvi climàtic

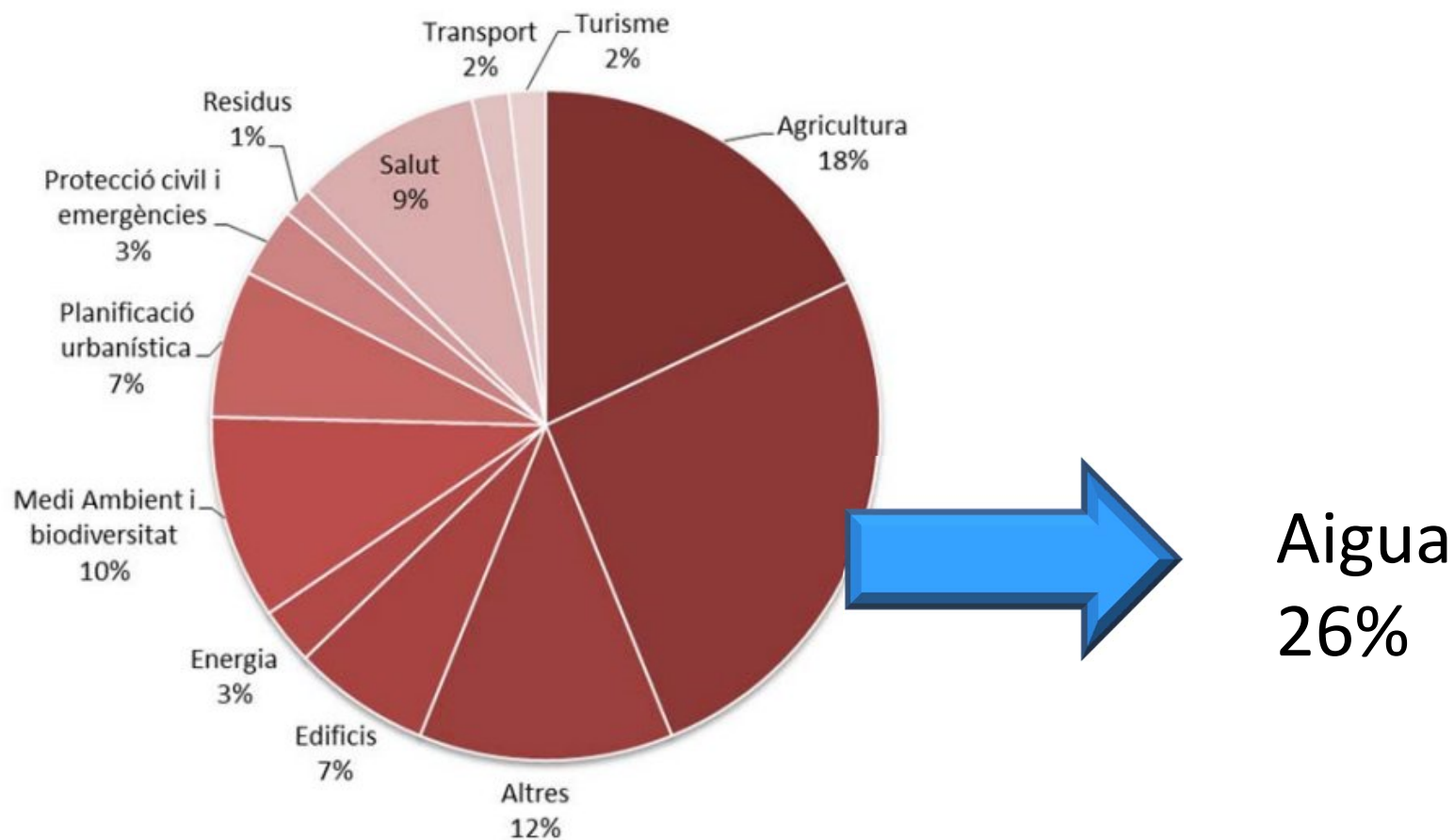
Món Sant Benet, febrer 2019

*Albert Sanz
Diputació de Barcelona*





Distribució de les accions per sectors



Font. Anàlisi dels Plans d'adaptació al canvi climàtic a la província de Barcelona: primers resultats



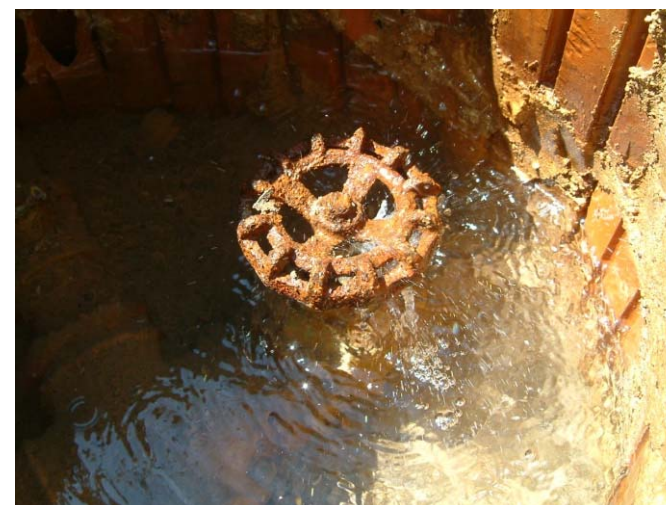
Problemes del dia a dia



← Xarxes “difícils” de gestionar
o
amb materials “obsolets” →



← Pèrdues d'aigua a dipòsits
o
a les xarxes de distribució →





La xarxa de distribució La clau de volta d'un servei bàsic pel ciutadà



El **rendiment** de les xarxes
es troba al voltant del

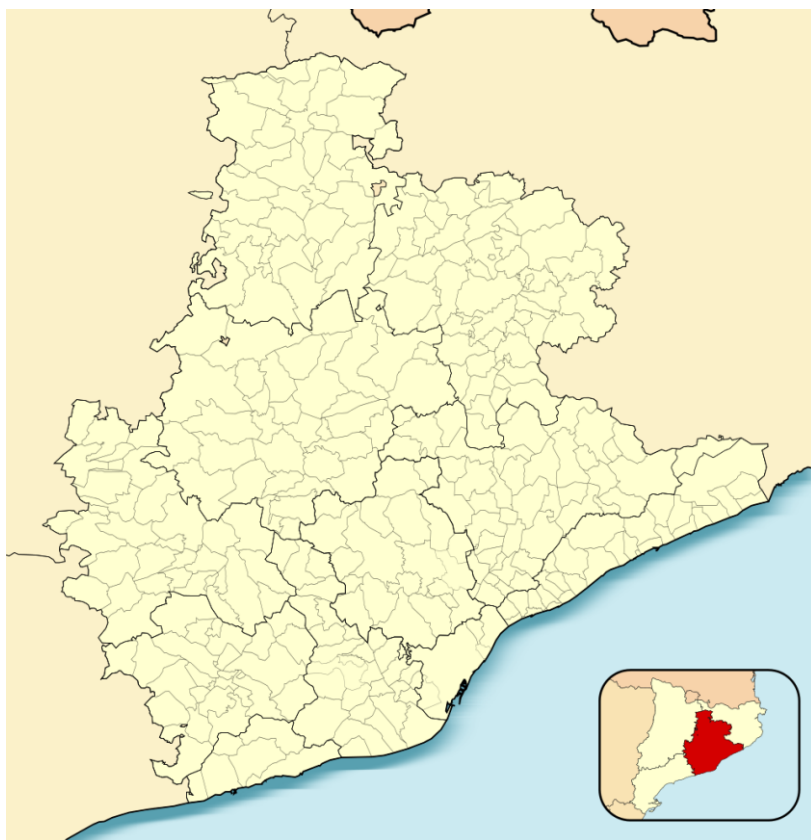
78%

Dades del XV Estudio Nacional de Suministro de Agua Potable y Saneamiento en España (AEAS-AGA)



Programa complementari per a l'execució d'actuacions d'abastament d'aigua en baixa

Pla "Xarxa de Governos Locals 2016-2019" de la Diputació de Barcelona



Territori sostenible



Lluita contra el canvi climàtic



Programa complementari per a l'execució d'actuacions d'abastament d'aigua en baixa

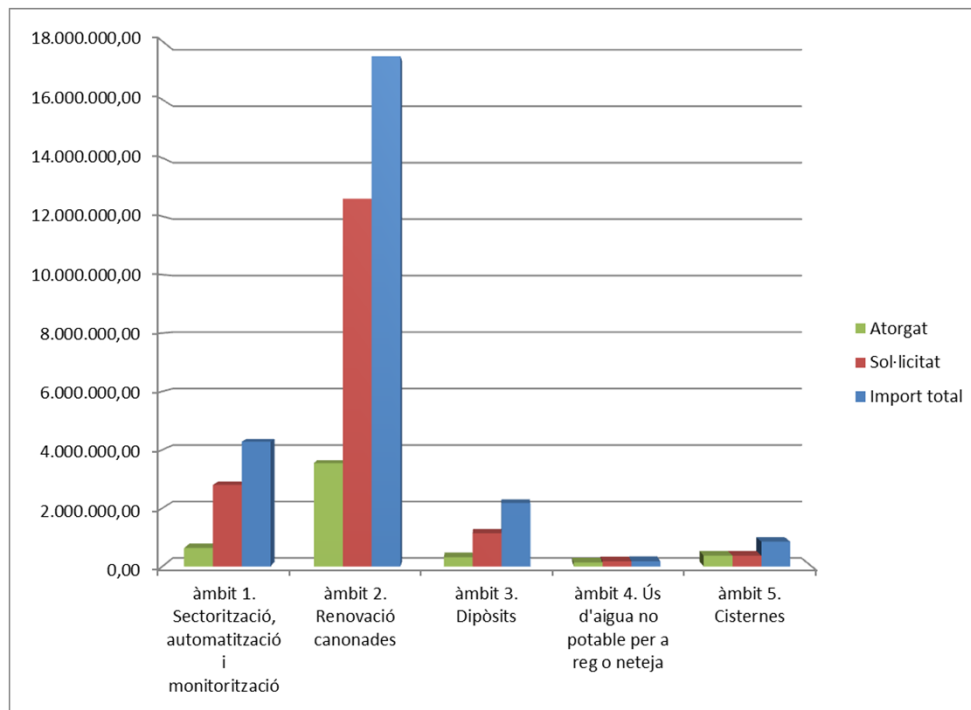
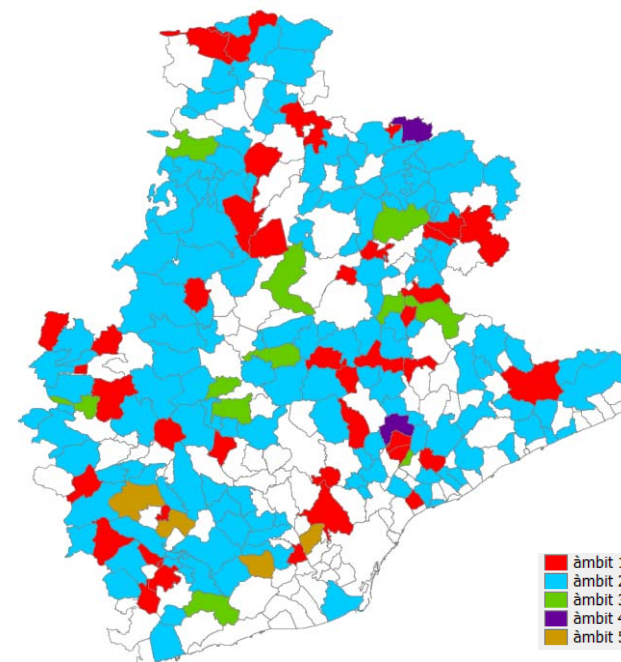
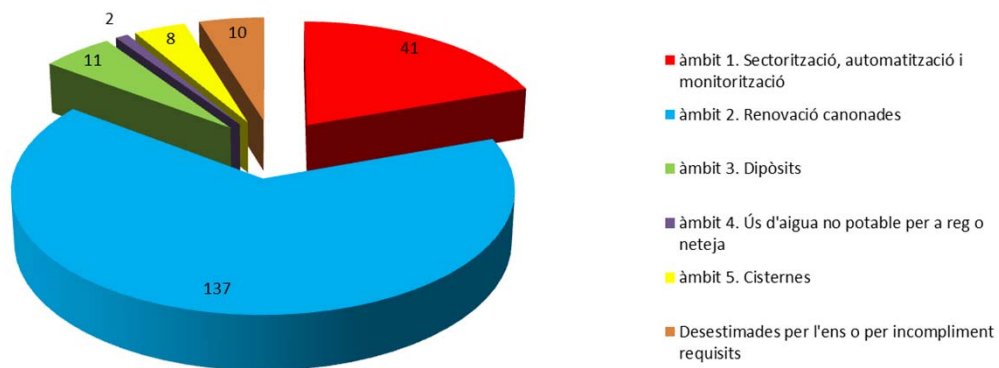
Pla "Xarxa de Governos Locals 2016-209" de la Diputació de Barcelona

Àmbits d'actuació

- Garantir la **qualitat i disponibilitat** del recurs
- **Renovar les xarxes** d'aigua donant prioritat als materials sanitàriament problemàtics
- **Reduir les pèrdues** d'aigua a les xarxes d'abastament
- Millorar la **gestió diària** de les xarxes d'abastament
- **Aprofitar recursos** com l'aigua de pluja i els pous en desús per a substituir cabals d'aigua potable



Programa complementari per a l'execució d'actuacions d'abastament d'aigua en baixa 2017

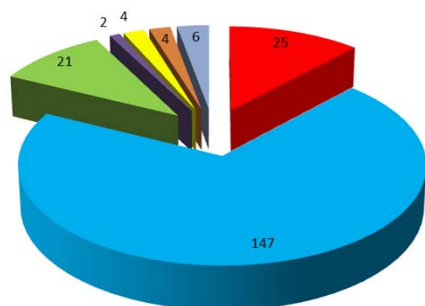


5 M d'€ de pressupost total

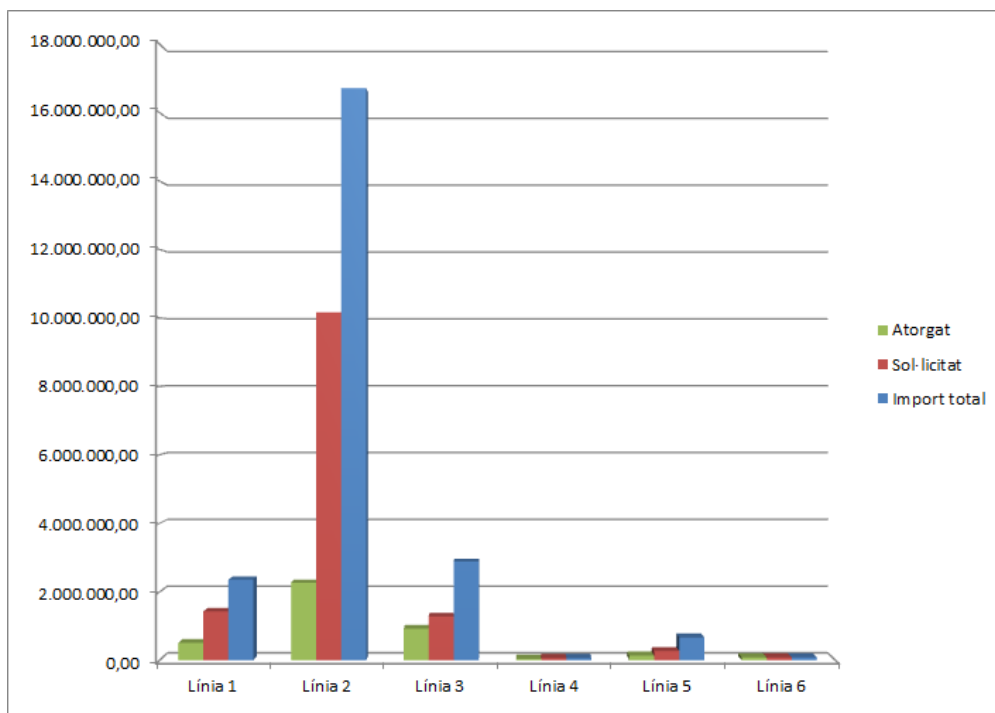
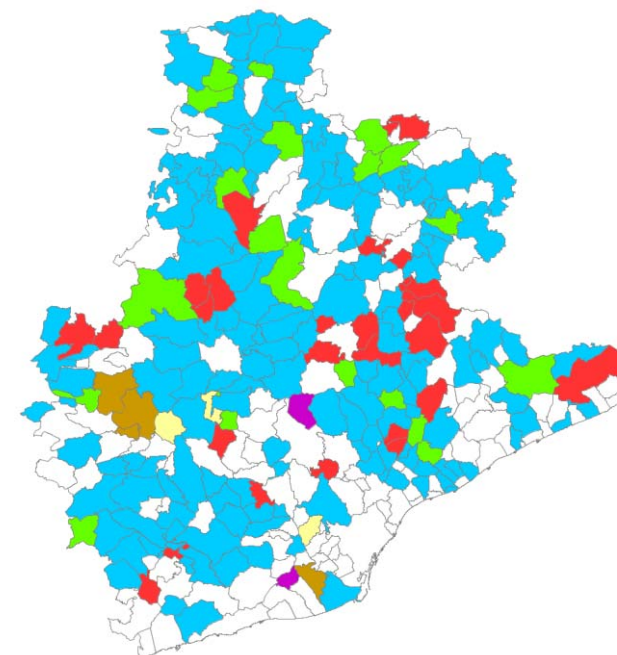
209 peticions de suport econòmic dels ens locals
 90 actuacions amb suport econòmic concedit



Programa complementari per a l'execució d'actuacions d'abastament d'aigua en baixa 2018



- Línia 1 "Sectorització i monitorització de la xarxa en baixa"
- Línia 2 "Renovació de xarxes antigues en baixa de plom, fibrociment, amiant, PVC i altres materials"
- Línia 3 "Nova construcció o ampliació de xarxa d'abastament en baixa"
- Línia 4 "Millora de l'eficiència en l'ús de l'aigua en edificis o equipaments municipals"
- Línia 5 "Aprofitament d'aigües no potables per reg i/o neteja"
- Línia 6 "Aportacions externes d'aigua mitjançant camions cisternes"
- Desestimades



6 M d'€ de pressupost total

209 peticions de suport econòmic dels ens locals
90 actuacions amb suport econòmic concedit



Cada gota d'aigua compta



Moltes gràcies a tothom

*Albert Sanz (sanzaa@diba.cat)
Gerència de Serveis de Medi Ambient
Diputació de Barcelona*