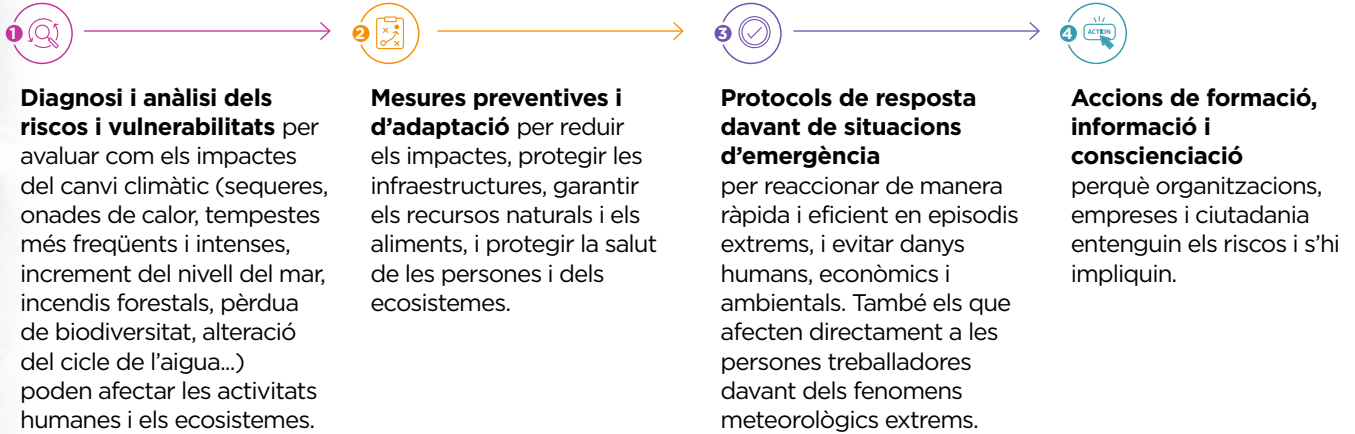


03 PLANS D'ADAPTACIÓ AL CANVI CLIMÀTIC



Els **plans d'adaptació al canvi climàtic** són documents estratègics que defineixen com ha d'actuar un territori per reduir els impactes negatius del canvi climàtic i protegir les persones, les activitats econòmiques i els ecosistemes. A diferència de la mitigació, que se centra a reduir les emissions de gasos d'efecte hivernacle (o a eliminar-ne una part de l'atmosfera) per frenar l'escalfament global, l'adaptació respon a una pregunta concreta: **com ens preparem per als efectes del canvi climàtic?**

Què inclouen aquests plans a escala territorial?



Quines accions pot impulsar cada sector?

Agroramader

- Gestió eficient de l'aigua.
- Cultius més resistents a la calor.
- Regeneració dels sòls.
- Prevenció de noves plagues i malalties.

Pesquer

- Aprofitament comercial d'espècies novingudes..
- Gestió sostenible dels recursos marins.
- Protecció de les infraestructures portuàries
- Restauració d'ecosistemes marins.

Forestal

- Gestió dels boscos i prevenció d'incendis.
- Foment de la resiliència i la biodiversitat.
- Recuperació d'ecosistemes i sòls degradats.

Turístic

- Adaptació de les activitats i infraestructures a fenòmens meteorològics extrems.
- Models de turisme més i menys estacionals.
- Posada en valor del patrimoni natural, ecoturisme i turisme regeneratiu.

Transversal


- Monitoratge i coneixement.
- Recerca + desenvolupament + innovació.
- Formació pels treballadors i treballadores.
- Protocols de prevenció de riscos (afegint-hi el climàtic emergent).





Sector Públic

- Impuls de plans d'adaptació.
- Suport als diferents sectors: finançament, informació i sensibilització, formació i capacitació protocols de prevenció i resposta als riscos, creació d'observatoris i sistemes de monitoratge, adaptació d'infraestructures i equipaments...

Sabies que...

Més de la meitat de les ciutats europees ja tenen pla d'adaptació al canvi climàtic. Això no obstant, més d'un 80 % depenen del pressupost municipal i dels fons de la Unió Europea, i només al voltant d'un 50 % tenen una estratègia de finançament específica.  Copernicus Climate Change Service i World Meteorological Organization

Invertir en infraestructures resilientes al canvi climàtic acostuma a generar uns 8 € de beneficis (danys evitats) per cada 1 € invertit, i a Europa es calcula que caldríen uns 30.000 milions € anuals només en infraestructures d'adaptació.  Comissió Europea i ERRIN

L'Indicador Global d'Adaptació al Canvi Climàtic mesura l'evolució de la capacitat adaptativa de Catalunya. En el període 2005-2014 va augmentar un 8,74 %. És l'únic treball conegut impulsat per una administració pública per quantificar el grau d'adaptació d'un territori.  Oficina Catalana de Canvi Climàtic

Per a més informació

- + UN Environment Programme - Adaptation Gap Report
- + Comissió Europea i EEA - Climate-ADAPT
- + ICLEI - Local Governments for Sustainability
- + Oficina Catalana del Canvi Climàtic (OCCC)
- + Diputació de Barcelona - Oficina de Canvi Climàtic i Sostenibilitat
- + Diputació de Girona - Medi Ambient i Canvi Climàtic
- + Diputació de Tarragona - Medi Ambient
- + Diputació de Lleida - Medi Ambient

Fitxes relacionades

01 02 04 05

