



CAMINADES PER A TOTHOM




FITXA TÈCNICA


Distància	8,5 km
Desnivell acumulat	167 m
Tipus de ruta	Circular
Temps de referència	2 hores
Nivell de dificultat	lbp 27


- Clica aquest enllaç :

<https://bit.ly/ibpindex>

 Camí planer

 Pavimentat

 Fa pujada

 Pujada forta

COLLBATÓ

EL BAIX LLOBREGAT

Per si us hem de convèncer: es tracta d'un recorregut que passeja davant els espectaculars turons de la muntanya de Montserrat seguint pistes forestals que passen entre camps d'oliveres i on descobrirem construccions de pedra seca.

Com segueixo la ruta? Dues opcions:






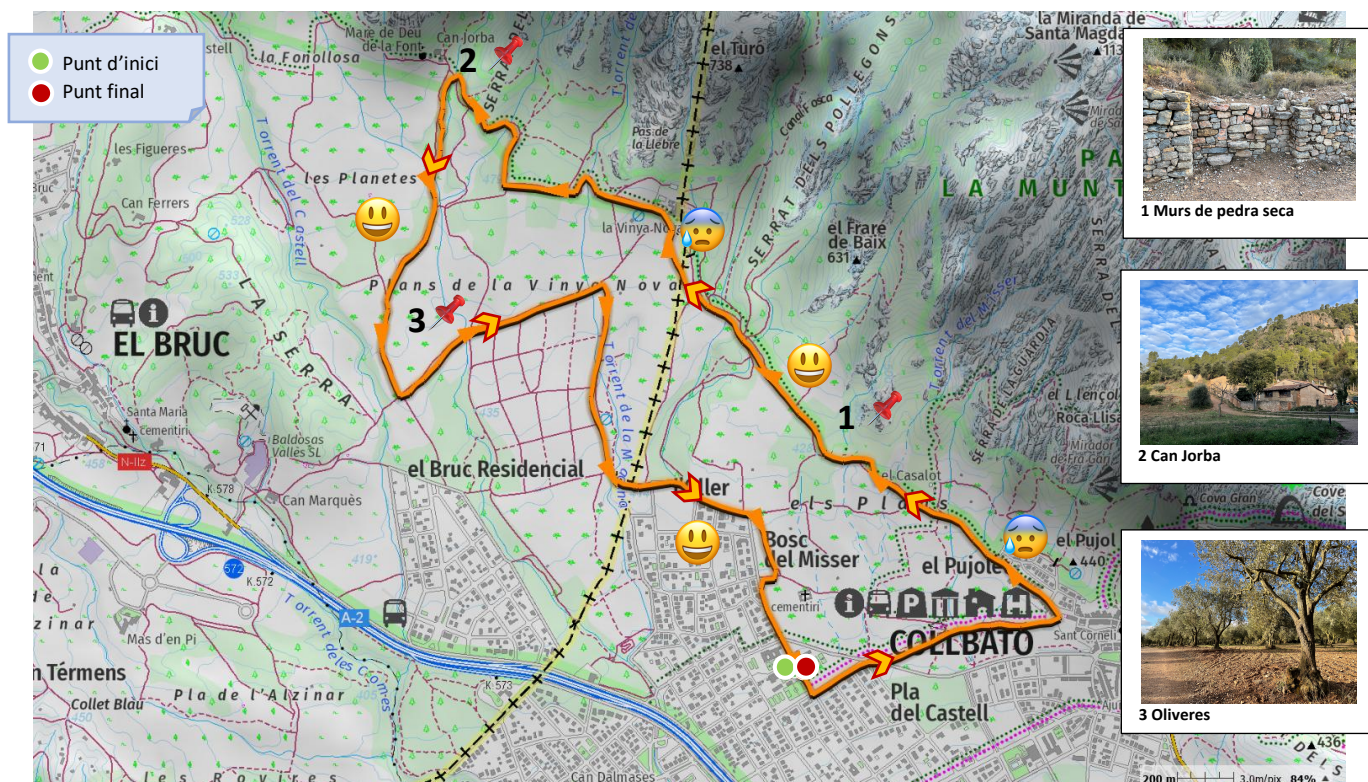
- 1 Per seguir la ruta amb **Wikiloc** primer descarrega l'aplicació i després escaneja el codi QR.
- 2 Obre l'aplicació del mapa i clica "segueix ruta". Si et surts de l'itinerari t'avisarà.



- 1 Per seguir la ruta amb **Rungo** primer descarrega't l'aplicació i després escaneja el codi QR.
- 2 Obre l'aplicació del mapa, clica "començar sessió" i escolta les indicacions per seguir l'itinerari.
- 3 Recomanem l'ús d'auriculars per escoltar i seguir millor les indicacions.

- Recomanem portar una bateria externa per poder recarregar el dispositiu mòbil.
- Si en una cruïlla no tens cap indicació segueix pel camí on estàs.
- Les cruïlles i punts més conflictius estan explicats al darrera.

 Punt d'inici : Camp de Futbol Municipal, c/ Montjuïc   Com arribar-hi? Clica aquest enllaç : <https://bit.ly/sortidacollbató>



Recomanacions generals

- L'itinerari es pot fer a qualsevol època de l'any, tot i que les més agraiïdes són la primavera i la tardor.
- Abans de sortir consulteu la previsió meteorològica. Alerta si els dies anteriors ha plogut.
- Cal portar calçat de muntanya.
- Cal respectar la natura i no sortir dels camins.
- Les deixalles que generem en les haurem d'emportar perquè no hi ha contenidors per deixar-les.
- És convenient portar aigua perquè no en trobarem de potable al llarg del camí.
- En els trams que també hi circulin vehicles camineu per l'esquerra i sempre amatents.
- Recordeu portar proteccions pel sol i vestuari adequat a la climatologia.



LLIBRE DE RUTA: PUNTS CONFLICTIUS

Dir	Km	Descripció
	0,00	Sortim del Camp de Futbol Municipal, al c/ de Montjuïc i anem recte direcció al nucli urbà.
	0,12	Arribem al primer trencant: carrer de Pierola i girem a mà esquerra. El seguim fins el final.
	0,33	Arribem a una cruïlla de carrers i girem lleugerament a la dreta.
	0,38	A l'esquerra hi ha una pista de terra. Girem a l'esquerra i la seguim.
	0,70	Ens trobem un trencant a mà esquerra. Seguim recte per el camí de Pierola.
	0,78	Ens tornem a trobar un altre trencant a mà esquerra. Seguim recte.
	0,94	A mà dreta surt un corriol que descartem i seguim recte.
	1,07	Arribem al poble i ens incorporem al carrer de Pau Bertran: girem a l'esquerra i el seguim fins al final.
	1,37	El carrer fa un colze en angle recte però davant tenim una pista de terra: seguim recte.
	1,63	Arribem a un creuament de tres pistes: seguim recte per la del mig, pel camí de la Vinya Nova.
	1,72	Tot seguit ens trobem amb un desviament a mà esquerra. Nosaltres seguim recte.
	2,00	Del camí principal surt una pista a mà dreta. Seguim recte.
	2,14	El camí es bifurca i nosaltres seguim a la dreta.
	2,32	Ara ens trobarem amb tres trencants seguits a ma dreta que descartem i seguim recte.
	2,70	Ens trobem un trencant a mà dreta que no l'agafem: anem per la pista de l'esquerra fins l'accés al restaurant.
	3,18	El camí es bifurca: anem cap a la dreta.
	3,41	Ara tenim un camí que va a la dreta i tot seguit un altre que va a l'esquerra: nosaltres seguim recte.
	3,65	Ara ens tornem a trobar amb un nou creuament semblant a l'anterior: seguim recte.
	3,88	El camí es divideix en dos. Agafem el ramal de la dreta i el seguim.
	4,07	El camí fa un gir cap a l'esquerra però davant nostre s'enfila una pista amb pas barrat. Girem a l'esquerra.
	4,50	Arribem a Can Jorba i després de travessar un torrent, a l'esquerra s'incorpora una pista. Girem a mà esquerra.
	5,00	Ens anirem trobant diversos corriols a mà esquerra que desestimarem i seguirem recte per la pista principal.
	5,39	Se'ns incorpora una pista per la dreta. Seguim recte
	5,75	Arribem a un creuament de camins en mig de camps d'oliveres: girem a l'esquerra.
	6,08	Ens trobem a ma esquerra un espai d'aparcament i a la dreta s'obre una pista: seguim recte.
	6,59	Ara ens trobem un trencant a la dreta. Girem a mà dreta i el seguim fins arribar a una "rotonda".
	7,28	A la rotonda agafem la pista de l'esquerra: Passeig de Ronda.
	7,44	Ens trobarem a diversos trencants de carrers: seguim recte per el Pg. de Ronda.
	7,81	El carrer gira en angle recte però nosaltres seguirem recte per la pista de terra,
	7,85	De seguida trobem un trencant a mà dreta. Girem a la dreta.
	8,07	Arribem a un bifurcació: girem a la dreta
	8,15	La pista torna a connectar amb el Pg. de Ronda: girem a l'esquerra i seguim per el passeig fins la bifurcació.
	8,38	A la bifurcació seguim tot recte pel c/ de Montjuïc i arribem al mateix punt on hem iniciat l'itinerari.



US DESITGEM UN BON CAMÍ!!