

Àrea d'Infraestructures i Espais Naturals

27 de junio de 2022



**Diputació
Barcelona**



OBJECTIUS GLOBALS
de Desenvolupament Sostenible



Programa de prevenció d'Incendis Forestals en urbanitzacions i nuclis de població

Secció de prevenció d'Incendis forestals

Oficina Tècnica de Prevenció Municipal d'Incendis Forestals i Desenvolupament Agrari

10 de febrer de 2023



**Diputació
Barcelona**



OBJECTIUS GLOBALS
de Desenvolupament Sostenible



Programa de prevenció d'incendis forestals en urbanitzacions i nuclis de població

PPU

Proporcionar **assistència tècnica** i **suport econòmic** als ajuntaments per a la implantació al territori de les obligacions previstes a la [Llei 5/2003](#) i el [Decret 123/2005](#), amb l'objectiu de **minimitzar l'afectació dels incendis forestals** sobre persones i béns materials en l'àmbit de les **urbanitzacions**, els **nuclis de població**, les **edificacions** i les **instal·lacions** situades en terrenys forestals o en la franja de 500 metres que els envolta.



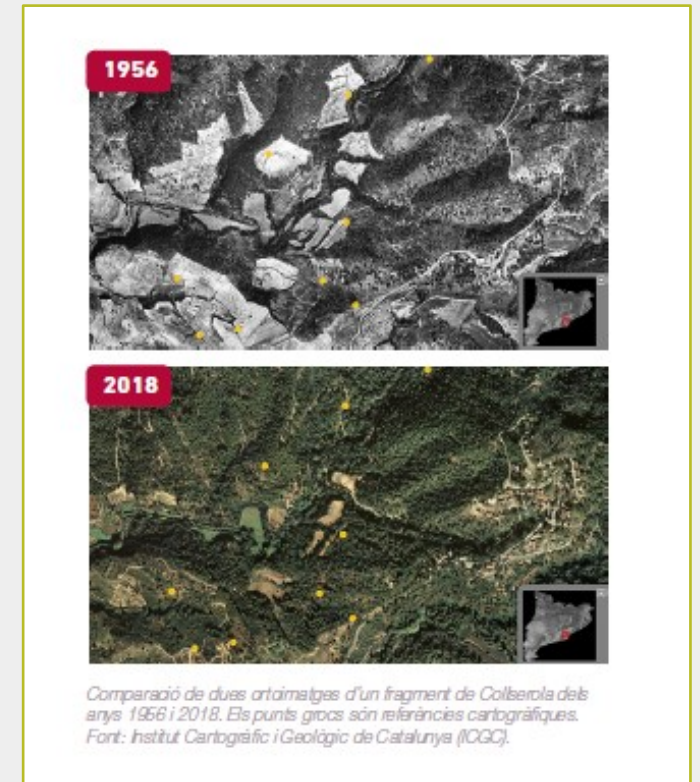
Antecedents

El risc d'incendi en la interfície urbana-forestal és molt alt

Segona meitat segle XX, canvis socioeconòmics van provocar abandonament de conreus, els quals van ser colonitzats per espècies forestals ➡ Formació de boscos més densos

Expansió de nuclis de població – en especial Urbanitzacions – ha donat lloc a un Mosaic de nuclis envoltats de bosc ➡ Interfície urbana-forestal

Els incendis forestals constitueixen un risc real atesa la complexitat de poder-ne garantir la protecció



Els boscos catalans ocupen més superfície ara que al segle XX

Legislació



Llei 5/2003, de 22 de abril,

de mesures de prevenció dels incendis forestals en les urbanitzacions, els nuclis de població, las edificacions i les instal·lacions situats en terrenys forestals.



Decret 123/2005, de 14 de juny,

de mesures de prevenció dels incendis forestals en les urbanitzacions sense continuïtat immediata amb la trama urbana.

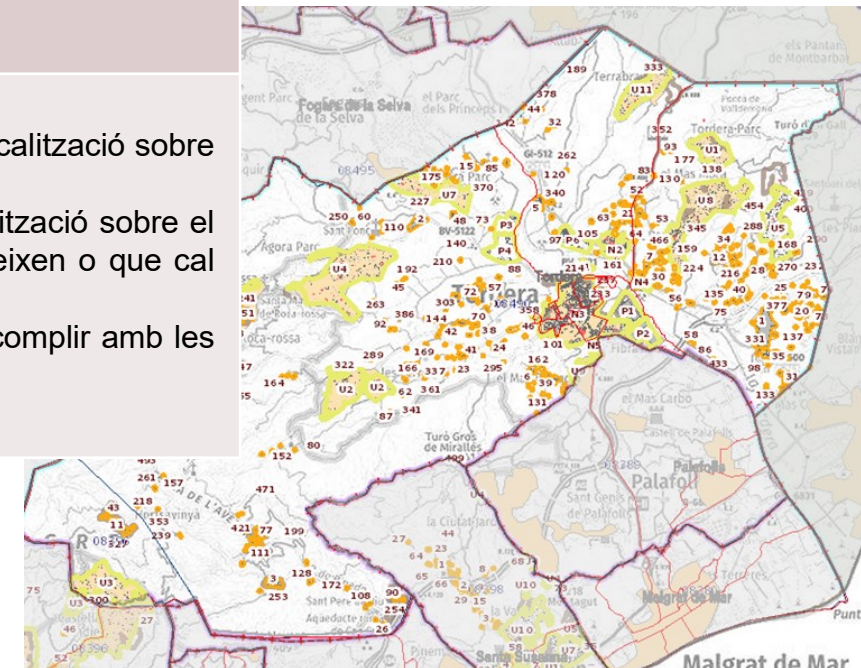
Legislació catalana

Plànol de delimitació de les urbanitzacions, les edificacions i les instal·lacions afectades

Els ajuntaments han de determinar, mitjançant un plànol de delimitació, les urbanitzacions, els nuclis de població, les edificacions i les instal·lacions afectades per aquesta llei. Correspon al Ple de cada ajuntament aprovar aquest plànol de delimitació.

Ha d'incorporar :

- Una **relació numerada** de les urbanitzacions, nuclis de població, edificacions i instal·lacions, amb localització sobre el Mapa comarcal de Catalunya.
- Un **mapa de detall** de las urbanitzacions, nuclis de població, edificacions i instal·lacions, amb localització sobre el Mapa topogràfic de Catalunya **que ha de grafir las franges exteriors** de protecció que ja existeixen o que cal que existeixin.
- Un **document en què es determinin les fases de d'execució** dels treballs que cal efectuar per complir amb les obligacions de la Llei 5/2003.



Legislació catalana

Obligacions

Assegurar l'existència d'una **franja exterior de protecció d'almenys vint-i-cinc metres d'amplada** al voltant, lliure de vegetació seca i amb la massa arbòria aclarida que compleixi les característiques que s'estableixin per reglament.

Mantenir el terreny de totes les **parcel·les i zones verdes interiors** a la franja de protecció **en les mateixes condicions que s'estableixen per les franges** de protecció.





Elaborar un pla d'autoprotecció contra incendis forestals

Disposar d'una xarxa d'hidrants homologats per a l'extinció d'incendis que compleixi les característiques establertes per decret

Mantenir nets de vegetació seca als vials de titularitat privada, tant els interns com els d'accés, i les cunetes.



Legislació catalana

Obligacions	Subjectes obligats
Assegurar l'existència d'una franja exterior de protecció d'almenys vint-i-cinc metres d'amplada al voltant, lliure de vegetació seca i amb la massa arbòria aclarida que compleixi les característiques que s'estableixin per reglament.	Comunitat de propietaris o entitat urbanística col·laboradora  Propietaris dels finques de la urbanització responen solidàriament  Ajuntament subsidiàriament
Mantenir el terreny de totes les parcel·les i zones verdes interiors a la franja de protecció en les mateixes condicions que s'estableixen per les franges de protecció.	Comunitat de propietaris o entitat urbanística col·laboradora  Propietaris dels finques de la urbanització responen solidàriament  Ajuntament subsidiàriament

Franges - > CREACIÓ DE DISCONTINUÏTATS

La creació de discontinuïtats entre les edificacions i la massa forestal del seu voltant és una eina eficaç per millorar la seguretat de les persones, dels seus béns i dels equips d'extinció



QUAN EL FOC ARRIBA A UNA FRANJA DE PROTECCIÓ



Suport als ajuntaments

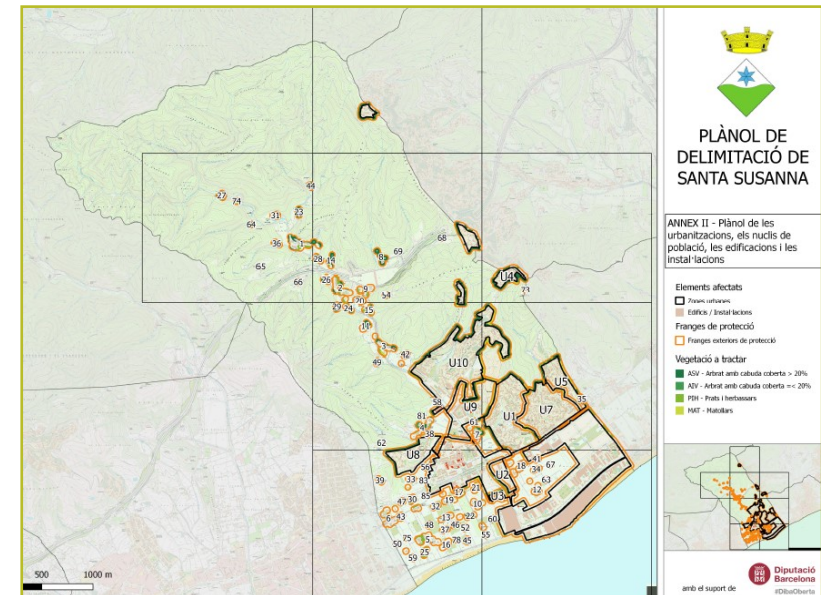
Delimitació d'urbanitzacions, nuclis de població, edificacions i instal·lacions - Recurs tècnic

Elaboració dels documents necessaris per a disposar del plànol de delimitació d'urbanitzacions, nuclis de població, edificacions i instal·lacions, amb el contingut descrit a la Llei 5/2003 i al Decret 123/2005, per a la seva aprovació posterior.

Inclou:

- L'inventari dels elements objecte de delimitació,
- El mapa de situació a escala 1:50.000
- El mapa de detall a escala 1:5.000
- Disponibilitat de la delimitació com a capa integrada en el Sistema d'Informació Territorial Municipal (SITMUN).

Recurs que s'atén de forma coordinada amb l'Oficina Tècnica de Cartografia i SIG Local



Procés

1r

Delimitar elements afectats:

- Urbans (nuclis, polígons activitat econòmica, urbanitzacions)
- Edificacions i instal·lacions (ús residencial, agrícola, industrial, comerç, ...)



2n

Crear "buffer" de 25m al voltant de les delimitacions dels elements:

- Urbans
- Edificacions i instal·lacions



3r

Identificació de les àrees amb vegetació a tractar:

- Intersecció entre les franges de protecció i la massa forestal
- Mapa de cobertes del sòl de la Generalitat de Catalunya (cobertes amb vegetació forestal)



4rt

Identificació de les edificacions i instal·lacions:

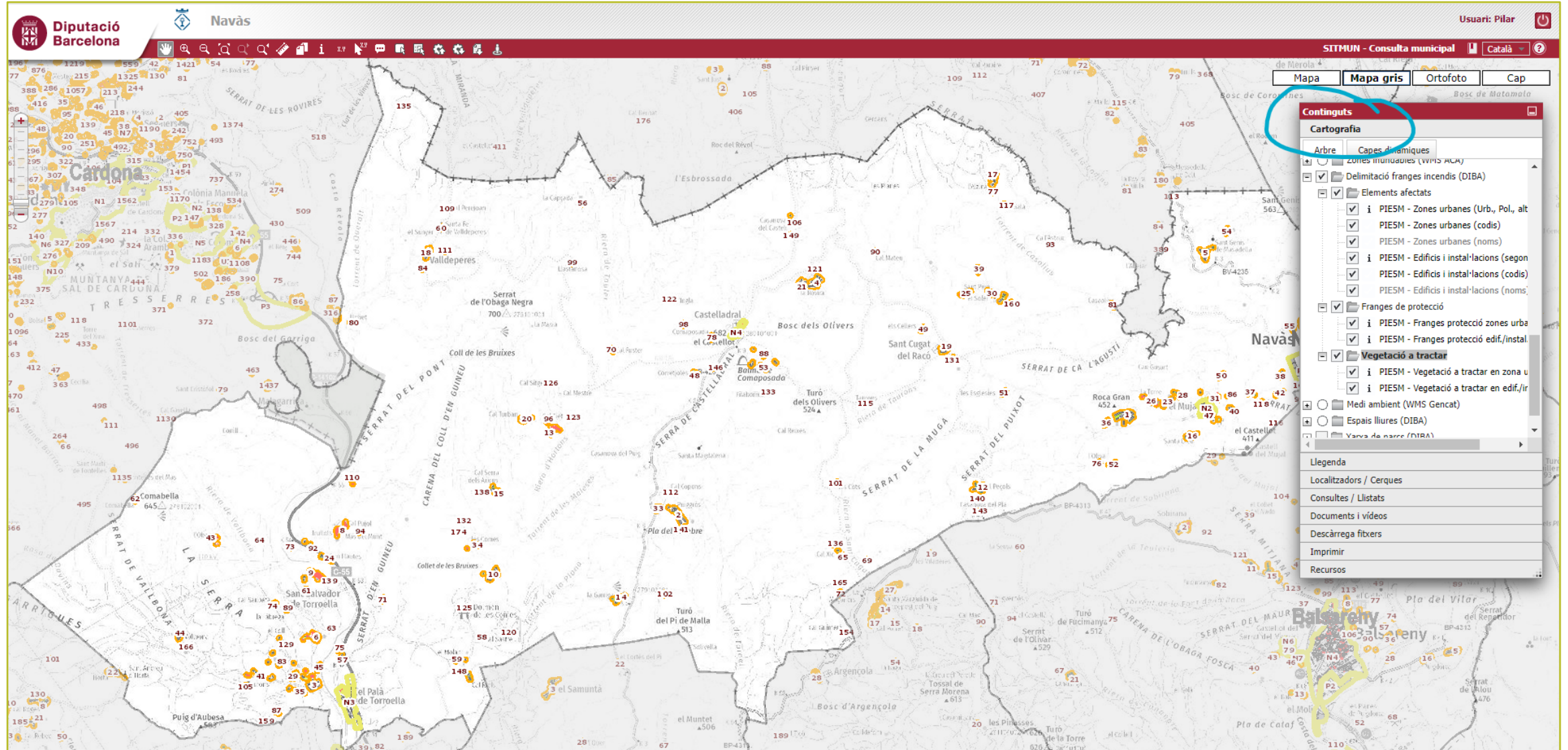
- Codi únic per associar llistat - mapes
- Nom als elements per facilitar-ne la identificació



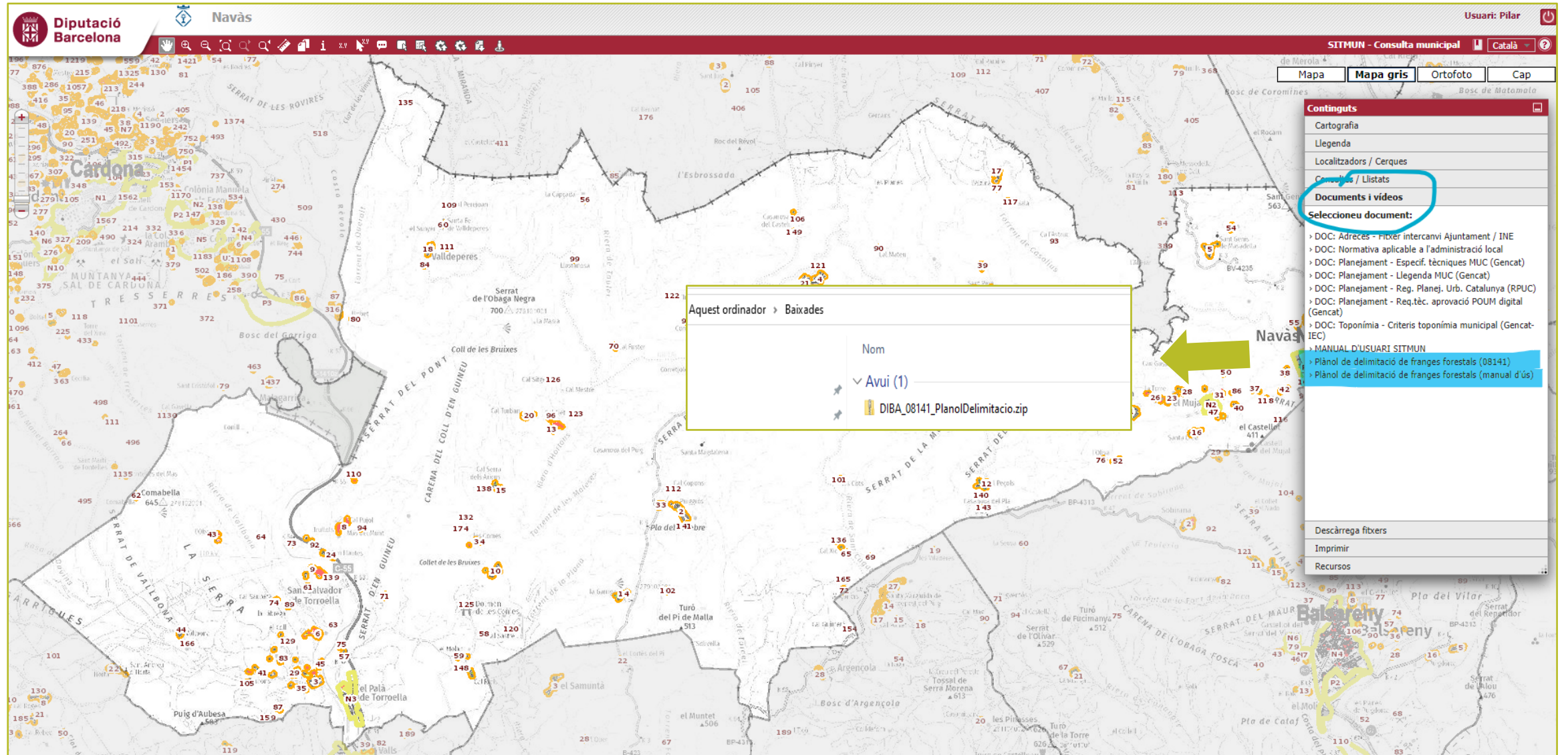
Resultats



Resultats



Resultats



Diputació Barcelona Navàs Usuari: Pilar

SITMUN - Consulta municipal Català


Mapa **Mapa gris** Ortofoto Cap

Continguts

- Cartografia
- Llegenda
- Localitzadors / Cerques
- Consultes / Llistats
- Documents i vídeos**
- Seleccioneu document:

- > DOC: Adreces - Fluxer intercanvi Ajuntament / INE
- > DOC: Normativa aplicable a l'administració local
- > DOC: Planejamento - Especif. tècniques MUC (Gencat)
- > DOC: Planejamento - Llegenda MUC (Gencat)
- > DOC: Planejamento - Reg. Planej. Urb. Catalunya (RPUC)
- > DOC: Planejamento - Req.tèc. aprovació POUM digital (Gencat)
- > DOC: Toponímia - Criteris toponímia municipal (Gencat-IEC)
- > MANUAL D'USUARI SITMUN
- > Plànol de delimitació de franges forestals (08141)
- > Plànol de delimitació de franges forestals (manual d'ús)

Aquest ordinador > Baixades

Nom
Avui (1)
 DIBA_08141_PlanolDelimitacio.zip

Descàrrega fitxers

Imprimir

Recursos

Resultats

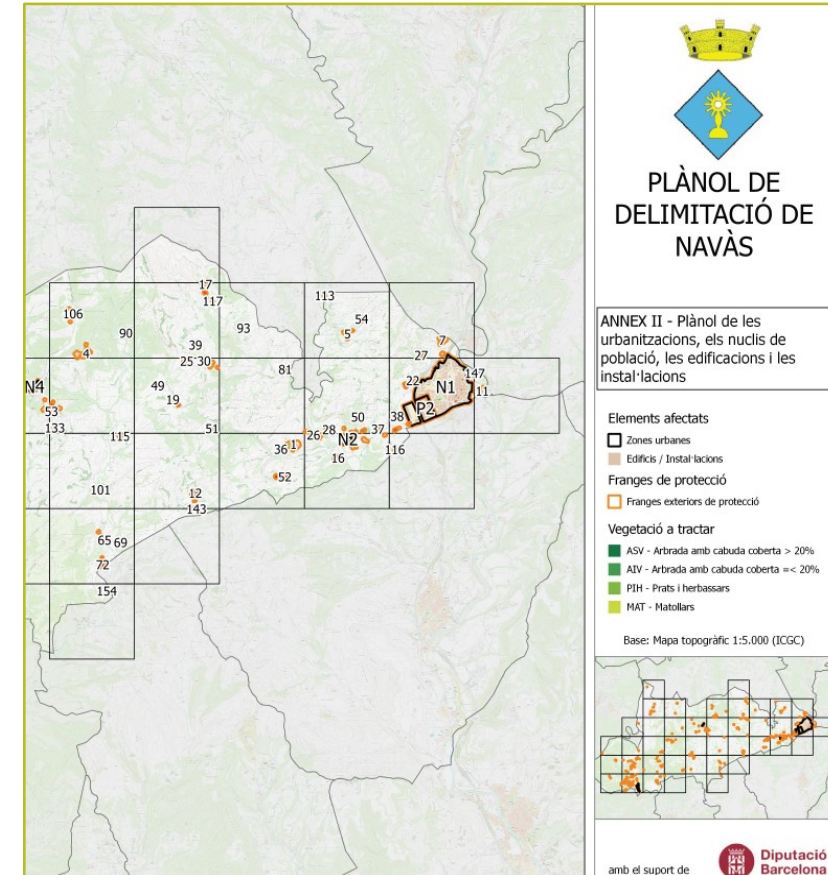


**Plànol de delimitació
de les urbanitzacions, els nuclis de població, les
edificacions i les instal·lacions situats en terrenys
forestals, afectades per l'art. 2 de la Llei 5/2003 de
mesures de prevenció dels incendis forestals**

Navàs

ANNEX I - Relació numerada de les urbanitzacions, els nuclis de població, les edificacions i les instal·lacions afectades

CODI	NOM	TIPUS	SUPERFÍCIE ESTIMADA VEGETACIÓ A TRACTAR (ha)	EDIFICIS EN ESTAT NO FUNCIONAL
N1	Navas	Nucli	3,76354	
N2	El Mujal	Nucli	0,60043	
N3	Palà de Torroella	Nucli	2,70883	
N4	Castelladral	Nucli	1,45766	
P1	Poligon Industrial de Navàs (ampliació)	Poligon industrial	0,05166	
P2	Poligon Industrial de Navàs	Poligon industrial	0,07773	
1	Granja RBS	Masia / Veinat / Instal·lació	1,77446	
2	Puig-gros	Masia / Veinat / Instal·lació	0,75510	
3	Duarri	Masia / Veinat / Instal·lació	0,78350	x
4	La Rovira	Masia / Veinat / Instal·lació	0,69201	
5	Sant Genís de Masadella	Masia / Veinat / Instal·lació	1,27474	
6	Granja La Fàbrega	Masia / Veinat / Instal·lació	0,89232	x
7	Navarons	Masia / Veinat / Instal·lació	0,96261	
8	Casa Trujols	Masia / Veinat / Instal·lació	0,92458	x
9	Can Mingot	Masia / Veinat / Instal·lació	0,49938	x
10	Granja Migjorn	Masia / Veinat / Instal·lació	0,72467	
11	Cal Forcada	Masia / Veinat / Instal·lació	0,67179	
12	Can Passols	Masia / Veinat / Instal·lació	1,23294	
13	Cal Tiet	Masia / Veinat / Instal·lació	0,44240	x
14	La Garriga	Masia / Veinat / Instal·lació	1,22496	
15	Cal Serra dels Arxius	Masia / Veinat / Instal·lació	0,48227	
16	Santa Creu	Masia / Veinat / Instal·lació	1,03655	x
17	L'Alzina de Sant Cugat del Racó	Masia / Veinat / Instal·lació	0,34585	
18	El Sunyer	Masia / Veinat / Instal·lació	0,14576	
19	Sant Cugat del Racó	Masia / Veinat / Instal·lació	1,11910	
20	La Soleia	Masia / Veinat / Instal·lació	0,85249	
21	Granja la Rovira	Masia / Veinat / Instal·lació	0,35019	
22	Granja Cal Ribas	Masia / Veinat / Instal·lació	0,38894	x
23	Centre d'Apropament a la Natura	Masia / Veinat / Instal·lació	1,40113	
24	Can Flautes	Masia / Veinat / Instal·lació	0,42075	x

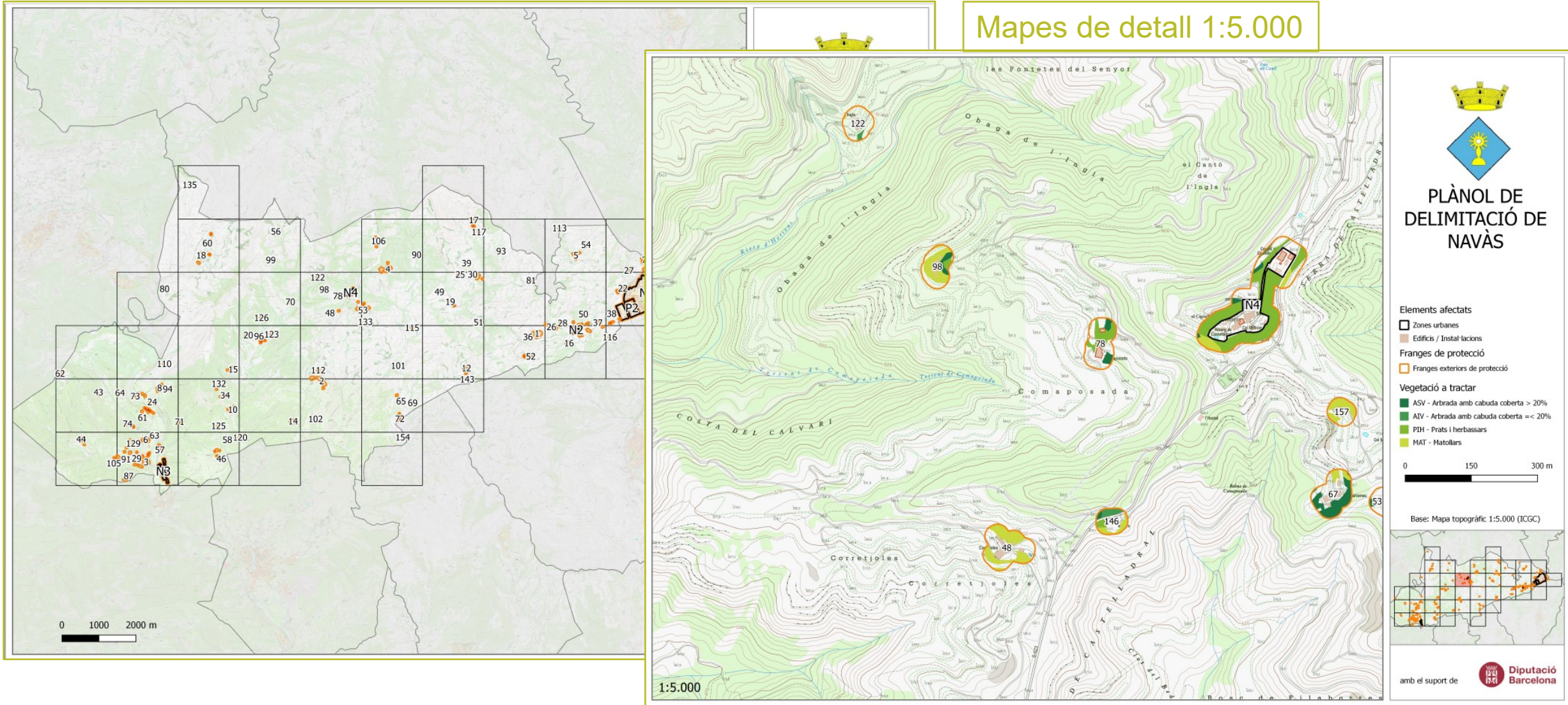


Document

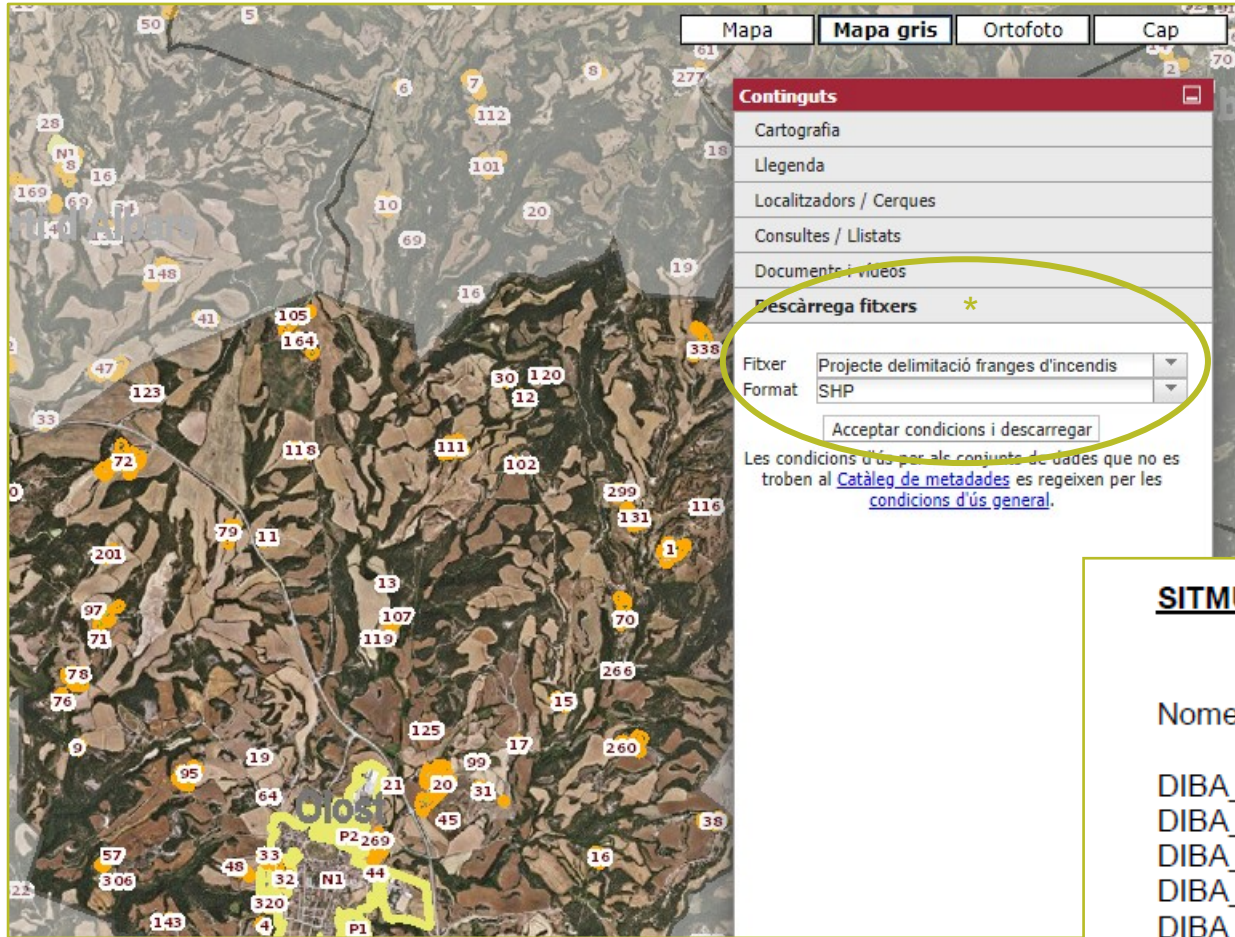
Relació numerada



















Mapes

Resultats



Resultats



-  DIBA_PIE5M11308064A.dbf
-  DIBA_PIE5M11308064A.prj
-  DIBA_PIE5M11308064A.shp
-  DIBA_PIE5M11308064A.shx
-  DIBA_PIE5M12208064A.dbf
-  DIBA_PIE5M12208064A.prj
-  DIBA_PIE5M12208064A.shp
-  DIBA_PIE5M12208064A.shx
-  DIBA_PIE5M13208064A.dbf
-  DIBA_PIE5M13208064A.prj
-  DIBA_PIE5M13208064A.shp
-  DIBA_PIE5M13208064A.shx
-  DIBA_PIE5M14108064A.dbf
-  DIBA_PIE5M14108064A.prj
-  DIBA_PIE5M14108064A.shp
-  DIBA_PIE5M14108064A.shx
-  DIBA_PIE5M14208064A.dbf
-  DIBA_PIE5M14208064A.prj

*Via Descàrregues o via Extraccions

SITMUN – EXTRACCIÓ DE FITXERS DE DELIMITACIÓ DE FRANGES FORESTALS (SHP)

Nomenclatura dels fitxers extrets des de la plataforma SITMUN en format shape (SHP):

- DIBA_PIE5M12208xxxA: Delimitació de zones urbanes
- DIBA_PIE5M14208xxxA: Franja de protecció en zones urbanes
- DIBA_PIE5M14308xxxA: Vegetació a tractar en zones urbanes
- DIBA_PIE5M11308xxxA: Edificis i instal·lacions
- DIBA_PIE5M13208xxxA: Franja de protecció en zones no urbanes
- DIBA_PIE5M14108xxxA: Vegetació a tractar en zones no urbanes

on 08xxx es correspon al codi INE de 5 posicions del municipi.

Resultats

Mapa Mapa gris Ortofoto

Continguts

- Cartografia
- Llegenda
- Localitzadors / Cerques

Consultes / Llistats

DADES MUNICIPALS

- > DT: Codi INE del municipi
- > DT: Codi unitats poblacionals del municipi
- > DT: Informació general d'aquest municipi
- > DT: Registre planejament urbanístic (RPU)

DADES SECCIONS CENSALS

- > DT: Núm.habitants per secció censal i km
- > DT: Núm.habitants per trams d'edat i secc

DELIMITACIONS FRANGES

- > PI: Referència cadastral elements afectats
- > PI: Superfícies veinats aïllats (agrupat)
- > PI: Superfícies veinats aïllats (detallat)
- > PI: Superfícies zona urbana (agrupat)
- > PI: Superfícies zona urbana (detallat)

MUC (Indicadors)

- > MUC: Càlcul esumal de superfícies (m2)

PARCEL·LARI/EDIFICIS

- > CP: Informació edificis (nombre i superfície)
- > CP: Informació piscines (nombre i superfície)
- > CP: Llistat de les parcel·les d'una illa urbana
- > CP: Llistat de parcel·les edificades
- > CP: Llistat de parcel·les sense edificar

SERVEIS I EQUIPAMENTS

- > SE: Llistat de serveis/equipaments (medi ambient)
- > SE: Llistat de serveis/equipaments (protecció civil)

Documents i vídeos

Descàrrega fitxers

Imprimir

Recursos

PI: Superfícies veinats aïllats (agrupat)

CODI	NOM	TIPUS	SUP. ESTIM. VEGET. TRACT. (ha)	EDIFICIS ESTAT NO FUNCIONAL
1	Can Pereres/Casa Sorri	Masia / Veinat / Instal·lació	1,00646	
2	Can Cinto	Masia / Veinat / Instal·lació	0,58893	
5	Can Bonvehí/Can Brull/Cal Vegetal	Masia / Veinat / Instal·lació	0,45086	
11	Can Bernades	Masia / Veinat / Instal·lació	0,29542	
12		Masia / Veinat / Instal·lació	0,50287	
13	Can Codina/Can Llimona	Masia / Veinat / Instal·lació	0,62707	
18	Can Rosselló/Ca les Monges/Tennis Squash	Masia / Veinat / Instal·lació	1,24379	

PI: Referència cadastral elements afectats

CODI	REF. CADASTRAL	ÚS SEGONS CADASTRE	ESTAT SEGONS CADASTRE
1	000100900DF49C	1_residencial	funcional
2	000101000DF49C	1_residencial	funcional
3	000101100DF49C	1_residencial	funcional
4	000101200DF49C	1_residencial	funcional
5	000101400DF49C	1_residencial	funcional
6	000101500DF49C	1_residencial	funcional
7	000101600DF49C	1_residencial	funcional
8	000102100DF49C	1_residencial	funcional
9	000102200DF49C	1_residencial	funcional
10	000102300DF49C	1_residencial	funcional
11	000102700DF49C	1_residencial	funcional
12	000104000DF49C	1_residencial	funcional
13	000204200DF49C	1_residencial	funcional
14	000204300DF49C	1_residencial	funcional
15	000204400DF49C	1_residencial	funcional

Aprovació per part de l'Ajuntament

Procediment d'aprovació:

Aprovació inicial pel Ple de l'Ajuntament

Informació pública

Informe a la Direcció General d'Ecosistemes Forestals i Gestió del Medi de la Generalitat de Catalunya

Acord de resolució d'al·legacions i aprovació definitiva

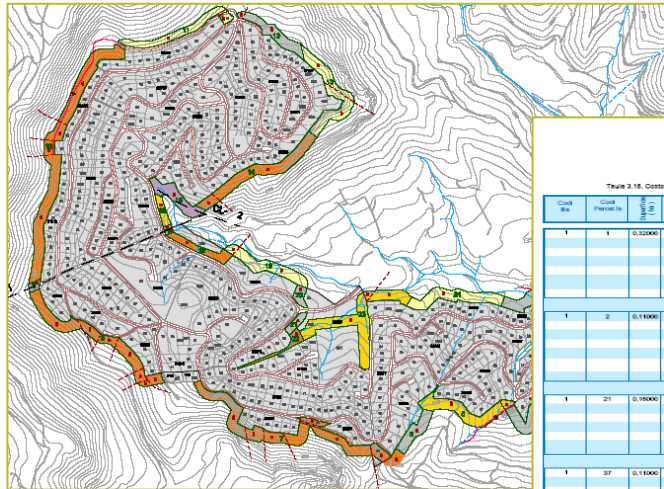
Tramesa al Departament d'Acció Climàtica, Alimentació i Agenda Rural de la Generalitat de Catalunya

Notificar l'aprovació a la Diputació de Barcelona

Anunci de l'acord a través del BOP

Altres recursos

Redacció de projectes executius d'obertura i manteniment de franges i parcel·les municipals – Recurs tècnic (OTPMIFDA)



Parcel·les no edificades i zones verdes
Previsió 14

Taula 3.16. Costos base de reducció de fusts i estada del sòstoc en les parcel·les no edificades

Codi de parcel·la	Codi Parcel·la	Superfície (m ²)	Tipus	Descripció	Quantitat (m ³)	Cost unitari (€/m ³)	Subtotal (€)
1	1	0,32000	M43	CP-01 Manteniment de Fustes	27,04	4,63	125,18
				CP-07 Estada manual del sòstoc	1.392,47	444,34	616,51
				CP-02 Tàlvol d'actius	89,02	27,13	2,40
				CP-08 Anivellament d'arbres (Seniors)	439,52	138,97	60,93
				CP-05 Desintrincatges i troncs i Carregador	255,06	81,39	20,80
				CP-14 Troncs i troncs i Quads restes vegetals i Accumulats al Carregador	174,21	95,89	16,61
				CP-13 Eliminació d'arbres especials	21,80	43,30	0,94
				Cost preveia Inversió parcel·la: 1			796,26
1	2	0,11000	M43	CP-01 Manteniment de Fustes	27,04	9,08	245,52
				CP-07 Estada manual del sòstoc	1.495,56	193,36	289,38
				CP-02 Tàlvol d'actius	89,02	9,30	8,28
				CP-08 Anivellament d'arbres (Seniors)	439,52	49,67	21,83
				CP-05 Desintrincatges i troncs i Carregador	255,06	29,00	7,38
				CP-14 Troncs i troncs i Quads restes vegetals i Accumulats al Carregador	174,21	19,47	3,39
				CP-13 Eliminació d'arbres especials	21,80	6,00	1,31
				Cost preveia Inversió parcel·la: 2			304,77
1	21	0,16000	M43	CP-01 Manteniment de Fustes	27,04	4,33	117,21
				CP-07 Estada manual del sòstoc	1.392,47	222,61	309,82
				CP-02 Tàlvol d'actius	89,02	13,40	1,19
				CP-08 Anivellament d'arbres (Seniors)	439,52	89,40	39,16
				CP-05 Desintrincatges i troncs i Carregador	255,06	46,81	11,94
				CP-14 Troncs i troncs i Quads restes vegetals i Accumulats al Carregador	174,21	27,88	4,84
				Cost preveia Inversió parcel·la: 21			379,12
1	37	0,11000	M43	CP-01 Manteniment de Fustes	27,04	2,94	79,50
				CP-07 Estada manual del sòstoc	1.495,56	194,19	293,74
				CP-02 Tàlvol d'actius	89,02	9,24	8,24
				CP-04 Desintrincatges i troncs (en sèrie)	1.062,75	119,48	126,90
				CP-10 Troncs i troncs restes vegetals i Quads	708,50	76,49	54,00
				CP-10 Anivellament d'arbres (Desintrincats)	322,39	36,61	11,81
				Cost preveia Inversió parcel·la: 37			429,79
1	42	0,33000	M43	CP-01 Manteniment de Fustes	27,04	6,96	188,16
				CP-07 Estada manual del sòstoc	1.699,88	526,36	894,36
				CP-02 Tàlvol d'actius	89,02	28,16	2,49
				CP-08 Anivellament d'arbres (Seniors)	439,52	144,37	63,40
				CP-05 Desintrincatges i troncs i Carregador	255,06	84,55	21,51
				CP-14 Troncs i troncs i Quads restes vegetals i Accumulats al Carregador	174,21	97,35	16,91
				Cost preveia Inversió parcel·la: 42			992,17

Font de l'Exposició Tècnica

El projectes contenen:

- El traçat de la franja i la delimitació de les parcel·les
- Inventari forestal per cada tram o parcel·la
- El tractament de la vegetació a realitzar a cada tram o parcel·la
- El cost d'execució
- La identificació cadastral de les finques afectades

Altres recursos

Treballs forestals d'obertura de franges i parcel·les municipals – Recurs econòmic OTPMIFDA



El recurs inclou:

- El finançament de l'execució dels treballs forestals
- El finançament de la direcció facultativa de l'obra

El recurs no inclou:

- El finançament dels treballs de manteniment

Ordenances fiscals



Ajuntament de ...

ORDENANÇA NÚM. 39

PREU PÚBLIC PER LA PRESTACIÓ DELS SERVEIS DE MANTENIMENT D'UNA FRANJA EXTERIOR DE PROTECCIÓ AL VOLTANT DE LES URBANITZACIONS, NUCLIS DE POBLACIÓ, EDIFICACIONS I INSTAL·LACIONS SITUADES EN TERRENYS FORESTALS, DE MANTENIMENT DE LES PARCEL·LES I ZONES VERDES LLIURES DE VEGETACIÓ SECA I MASSA ARBÒRIA ACLARIDA, EN LES MATEIXES URBANITZACIONS

Objectiu 2023: Taxa de preu públic

Pilar Raïch Camps

Oficina Tècnica de Prevenció Municipal d'Incendis Forestals i Desenvolupament Agrari

www.diba.cat/incendis

934 022 614

raichcp@diba.cat



**Diputació
Barcelona**

**Àrea d'Infraestructures
i Espais Naturals**



OBJECTIUS GLOBALS
de Desenvolupament Sostenible

