



Diputació de Girona

Ajudem al seguiment de la vespa asiàtica i la seva gestió local

Narcís Vicens. Servei de Medi Ambient

Gemma Peix. Servei de Promoció i Desenvolupament Econòmic Local

28 de març de 2023



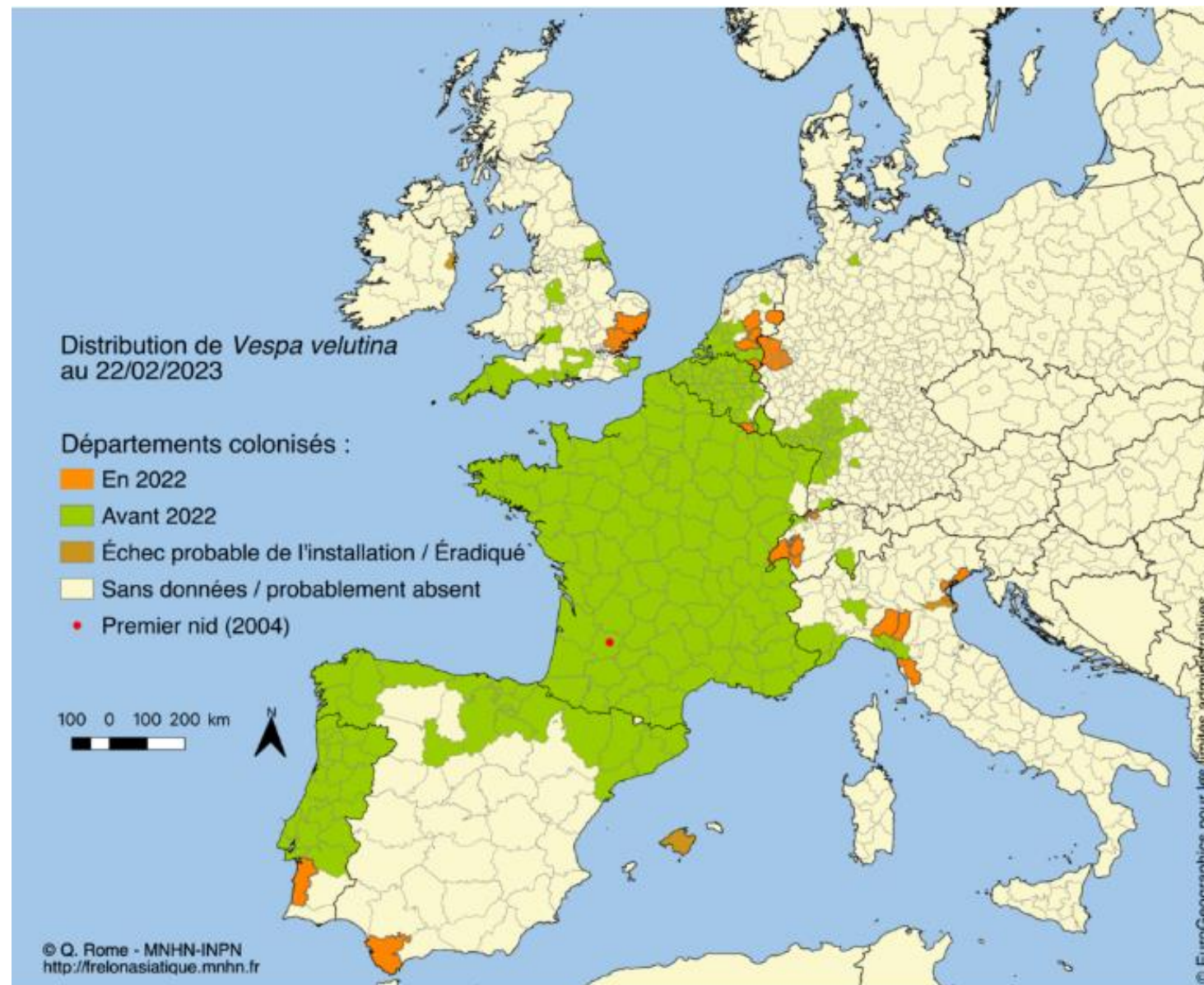
Ajudem al seguiment de la vespa asiàtica i la seva gestió local

- ① Antecedents
 - Evolució de l'invasió
 - Impactes
 - Marc legal
 - Mesures de control
 - Necessitat d'un registre de dades de nius de vespa asiàtica

- ② L'aplicació SITMUN-Vespa asiàtica
 - Finalitats de l'aplicació
 - Dades recollides
 - Registres als municipis de Barcelona
 - Valoració
 - Referències

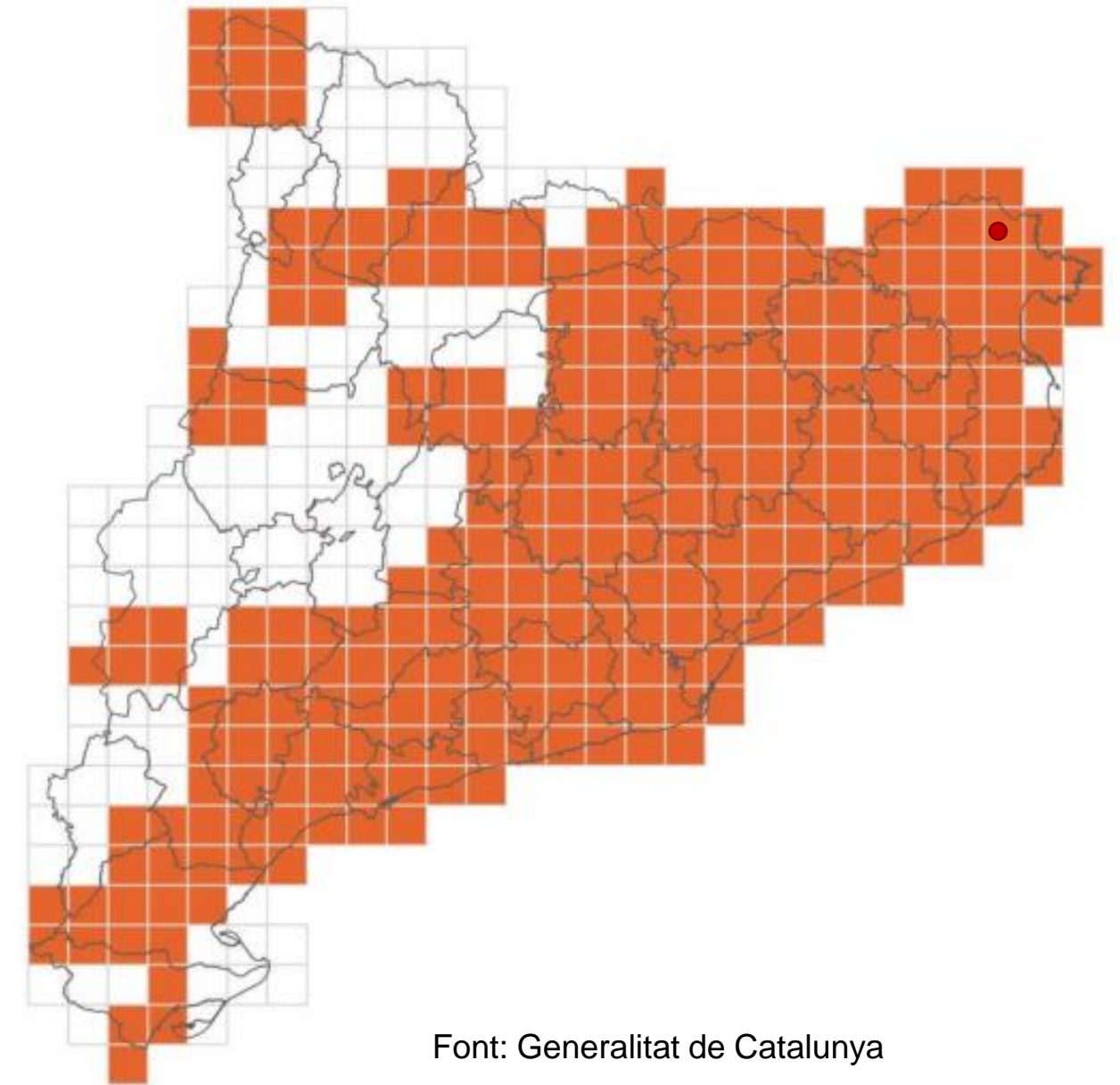
19 anys d'invasió a Europa

- **2004:** primer vesper observat a França
- **2023:** present a 11 països

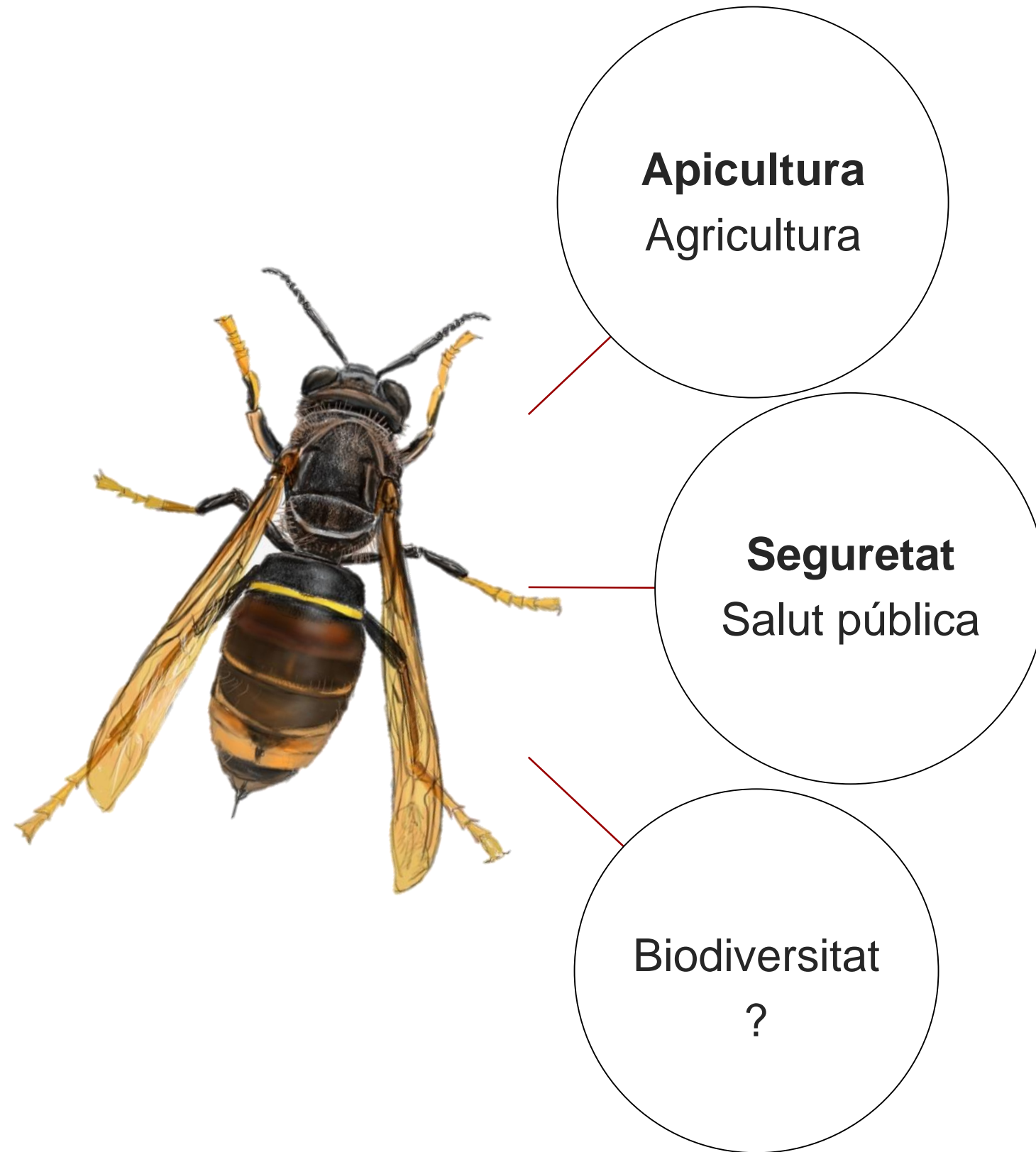


11 anys d'invasió a Catalunya

- **2012:** primers exemplars a l'Alt Empordà
- **2023:** present a la majoria de comarques



Impactes



1. Antecedents

Impactes sobre la seguretat i la salut pública

- Alarma social
- Riscos en la seguretat i salut pública



Conèixer, prevenir i gestionar
LA VESPA ASIÀTICA
3 **EMPLAÇAMENT DELS VESPERS DE LA VESPA ASIÀTICA**

A diferència de les vespes socials autòctones, la vespa asiàtica és ben coneguda pels vespers grossos i ovalats que construeix a les capçades dels arbres. Però també en fa en llocs habitats i triats per altres vespes socials, els quals hem de tenir en compte com a mesura de prevenció.

▲ Ampits
Aprofiten obertures protegides i poc usades, on s'arreceren sobretot nius embrionaris i vespers primaris.

▲ Ràfecs
A recer de cornises, teulades, golfes...

▲ Coberts
Pallers, magatzems i altres construccions obertes amb sostre acullen sobretot nius embrionaris i vespers primaris.

▲ Teulades de fibrociment
Utilitzades com a suport de nius embrionaris.

▲ Torres elèctriques
Les poden ocupar juntament amb altres estructures metàl·liques.

▲ Marges i talussos
Els vespers es poden confondre amb el color de la terra i passar desapercebuts, soterrats dins caus i altres cavitats, i entre les arrels d'arbres. També amagats dins la vegetació dels marges, com ara l'heura.

▲ Comptadors
Cavitats amagades en edificis i contenidors en desús.

▲ Tanques vegetals
Vespers amagats dins la densa vegetació arbustiva.

La il·lustració recrea, en una àrea reduïda, diverses localitzacions possibles de nius de vespa asiàtica, amb una densitat que no es dona en situacions reals.

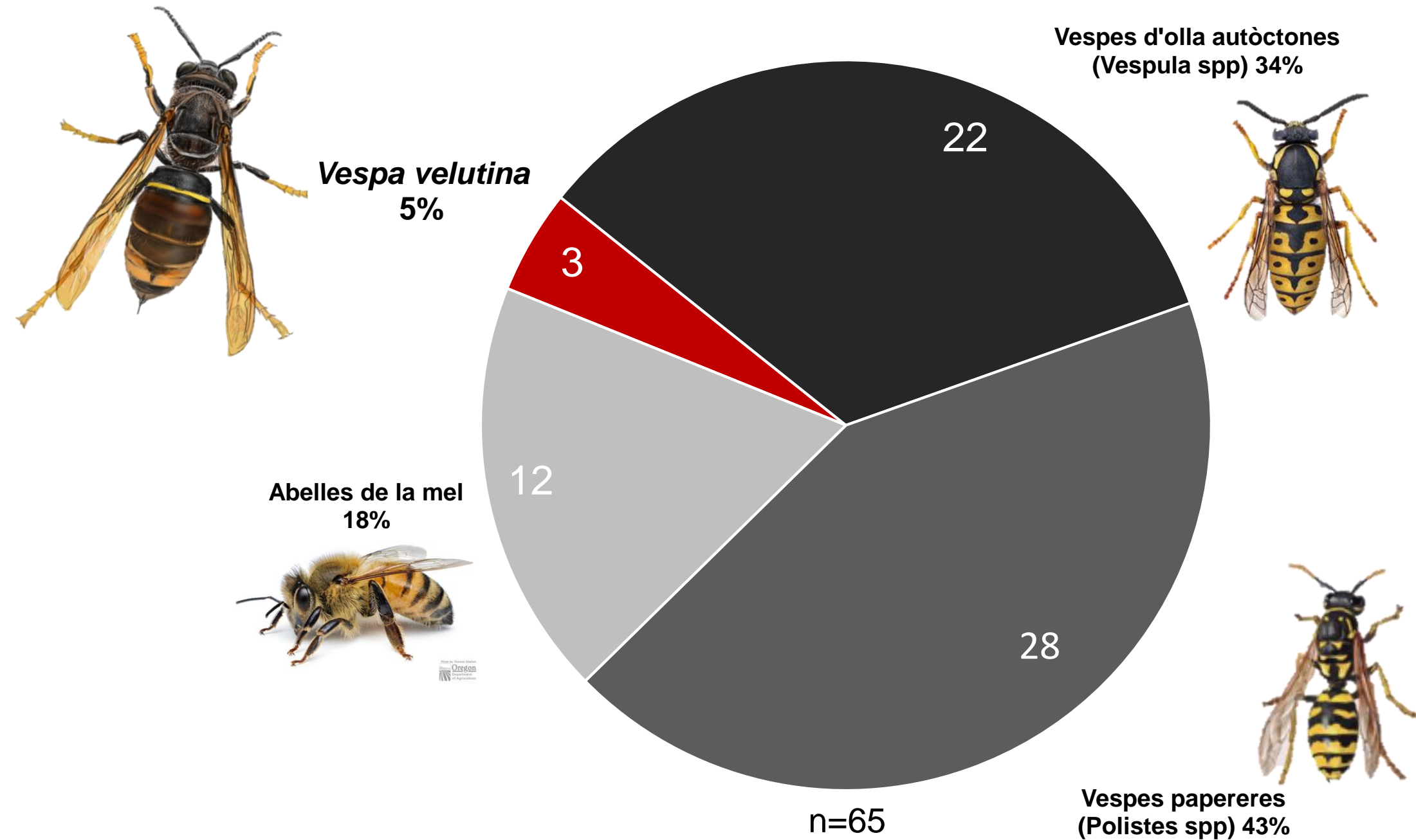
© Il·lustracions: Toni Llobet

Concepte i continguts: Narcís Vicens i Toni Llobet.

1. Antecedents

Impactes sobre la seguretat i la salut pública

Persones en tractament per reaccions al·lèrgiques sistèmiques degudes a picades de vespes i abelles a la província de Girona. Període 2018-2022.



Font: Servei d'Al·lergologia dels Hospitals Trueta i Santa Caterina

Marc legal

- Espècie inclosa al **Catàleg Espanyol de Especies Exòtiques Invasores** (RD 630/2013, de 2 d'agost).
- La prevenció i la gestió de la introducció i propagació de las espècies exòtiques invasores ve regulada pel Reglament (UE) 1143/2014 del Parlament Europeu i del Consell, de 22 de octubre de 2014.

Estratègies i protocols:

- Estrategia de gestión, control y posible erradicación del avispon asiático o avispa negra (*Vespa velutina* ssp. *nigrithorax*) en España. Ministerio de Agricultura, Alimentación y Medio Ambiente, 14 de noviembre de 2014.
- Protocol de gestió local de la vespa asiàtica (annex 1) promogut per CILMA i la Diputació de Girona (2019)
- **Protocol d'actuacions i seguiment de la vespa asiàtica** (Departament d'Acció Climàtica, Alimentació i Agenda Rural, novembre 2022)

Mesures de control

- La **neutralització de vespers** és considerada la millor actuació de control de la vespa asiàtica
- Prohibició de captures de vespes, llevat d'excepcions autoritzades i en explotacions apícoles.
- Qualsevol persona o empresa que apliqui tractaments amb biocides a tercers sobre *Vespa velutina* ha de complir:
 - Estar inscrita al ROESP (Registre Oficial d'Establiments i Serveis Plaguicides).
 - El personal tècnic ha de tenir la formació descrita al RD 830/2010, pel qual s'estableix la capacitat per aplicar tractaments amb biocides.
 - Disposar d'un/a responsable tècnic/a amb la titulació exigida al RD 830/2010.
 - Disposar d'un contracte amb un gestor de residus perillosos.
 - Tenir l'autorització per al control d'Espècies Exòtiques Invasores emès pel DACC.



Protocol d'actuacions i de seguiment de la vespa asiàtica

Vespa velutina



1. Antecedents

Mesures de control

- Es prioritzarà el control de vespers segons el risc per a les persones

RISC

Alt
Mitjà
Baix

ACTUACIÓ RECOMANADA

Intervenir

No intervenir, excepte en cas de circumstància agreujant

No intervenir

		VESPER ACTIU		
		DISTÀNCIA	<5	5 - 10
FREQUÈNCIÀ ALTA	ALÇADA <5	Alt	Alt	Alt
	5 - 10	Alt	Alt	Mitjà
	> 10	Alt	Mitjà	Baix

		VESPER ACTIU		
		DISTÀNCIA	<5	5 - 10
FREQUÈNCIÀ MITJA	ALÇADA <5	Alt	Alt	Alt
	5 - 10	Alt	Mitjà	Baix
	> 10	Alt	Baix	Baix

		VESPER ACTIU		
		DISTÀNCIA	<5	5 - 10
FREQUÈNCIÀ BAIXA	ALÇADA <5	Mitjà	Mitjà	Baix
	5 - 10	Mitjà	Baix	Baix
	> 10	Mitjà	Baix	Baix



Protocol d'actuacions i de seguiment de la vespa asiàtica

Vespa velutina


Generalitat de Catalunya
Departament d'Acció Climàtica,
Alimentació i Agenda Rural

Fons: Protocol de gestió local de la vespa asiàtica (annex 1) promogut per CILMA i la Diputació de Girona (2019).

Protocol d'actuacions i de seguiment de la vespa asiàtica (Vespa velutina). Generalitat de Catalunya, Departament d'Acció Climàtica, Alimentació i Agenda Rural (2022).

Necessitat d'un registre de dades de vespa asiàtica

- A partir de 2015 el Cos d'Agents Rurals no recull més observacions sobre la presència de vespa asiàtica al territori. Recau en els ajuntaments la seva gestió local.
- Cal una eina per la recollida de dades estandarditzades de *V. velutina* als municipis catalans, per donar suport a:
 - una gestió local fonamentada, més eficaç i sostenible.
 - la recerca aplicada



Finalitats de l'aplicació SITMUN vespa asiàtica

- Recollir dades estandarditzades d'ubicacions de nius de vespa asiàtica i la seva gestió local.
- Facilitar criteris mínims per a una gestió municipal de l'espècie invasora, basats en :
 - el risc
 - eficàcia de les accions de control

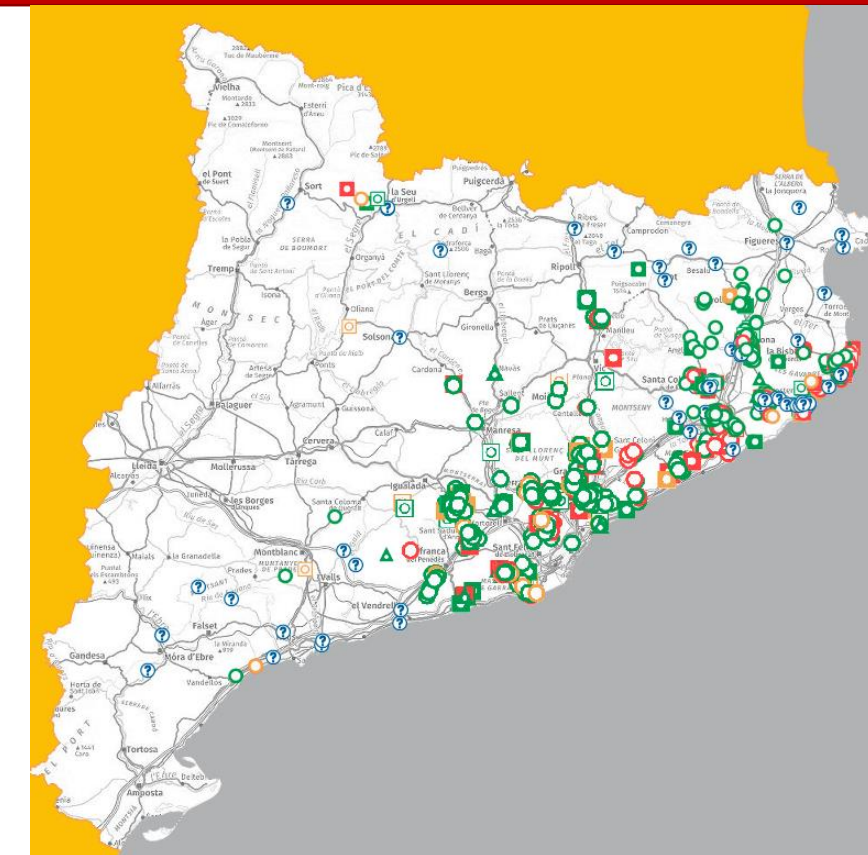


2. L'aplicació SITMUN Vespa asiàtica

Dades recollides amb l'aplicació SITMUN Vespa asiàtica

Municipis adherits i registres de nius a l'aplicació (novembre 2020- març 2023)

Demarcació	Municipis adherits	Registres dels ens locals
Barcelona	136	683
Girona	52	601
Tarragona	22	23
Lleida	(no cal adhesió)	7
Catalunya	210	1314



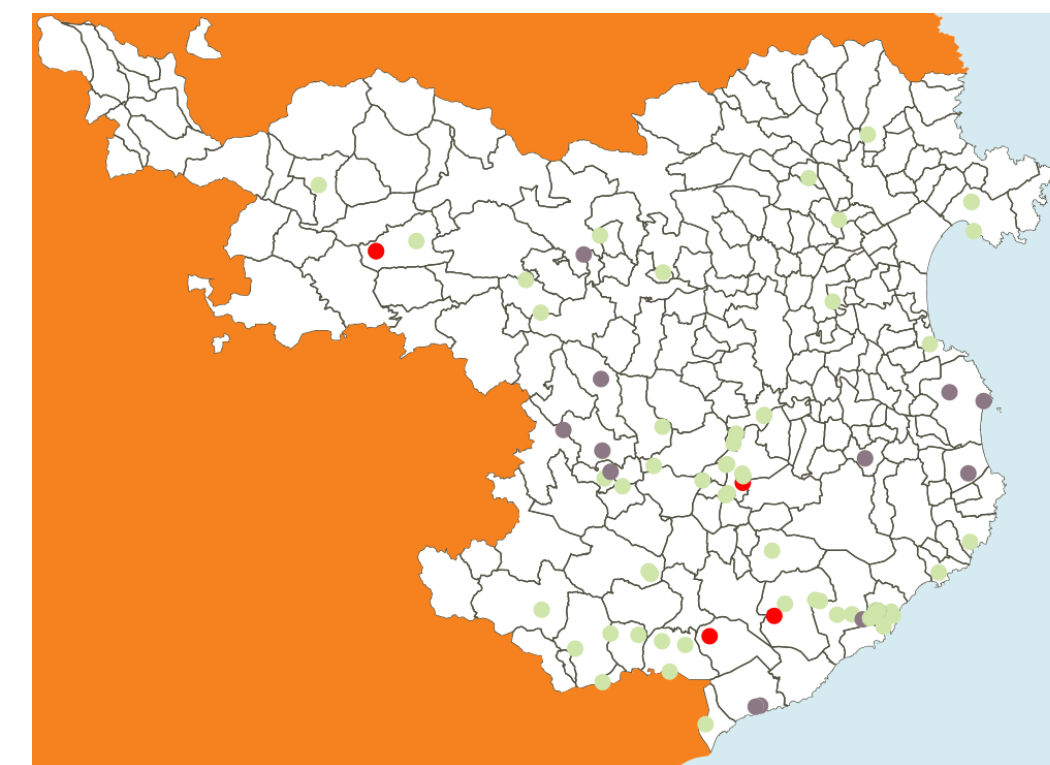
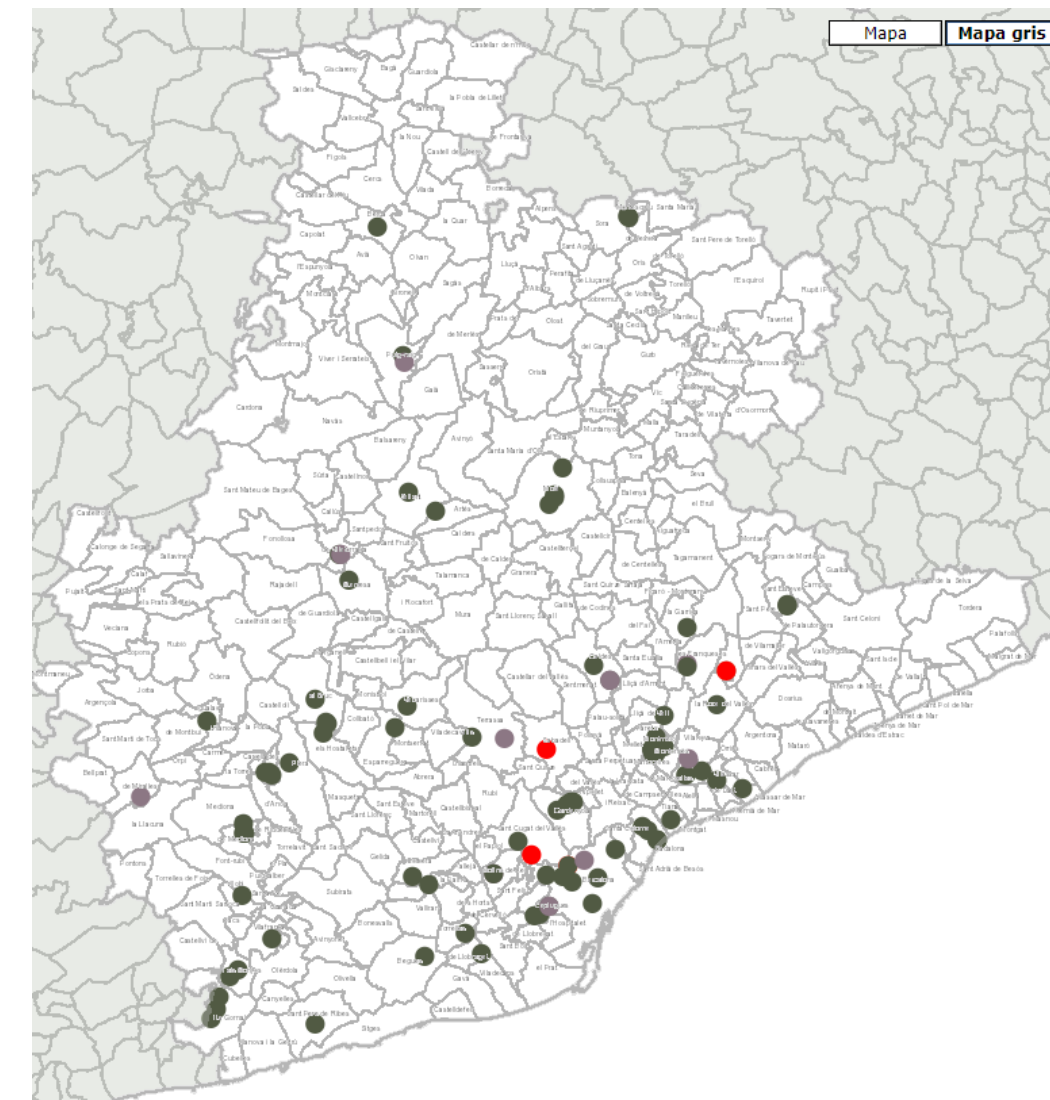
2. L'aplicació SITMUN Vespa asiàtica

Dades recollides amb l'aplicació SITMUN Vespa asiàtica

Registres de nius amb l'aplicació mòbil (> juliol 2022)

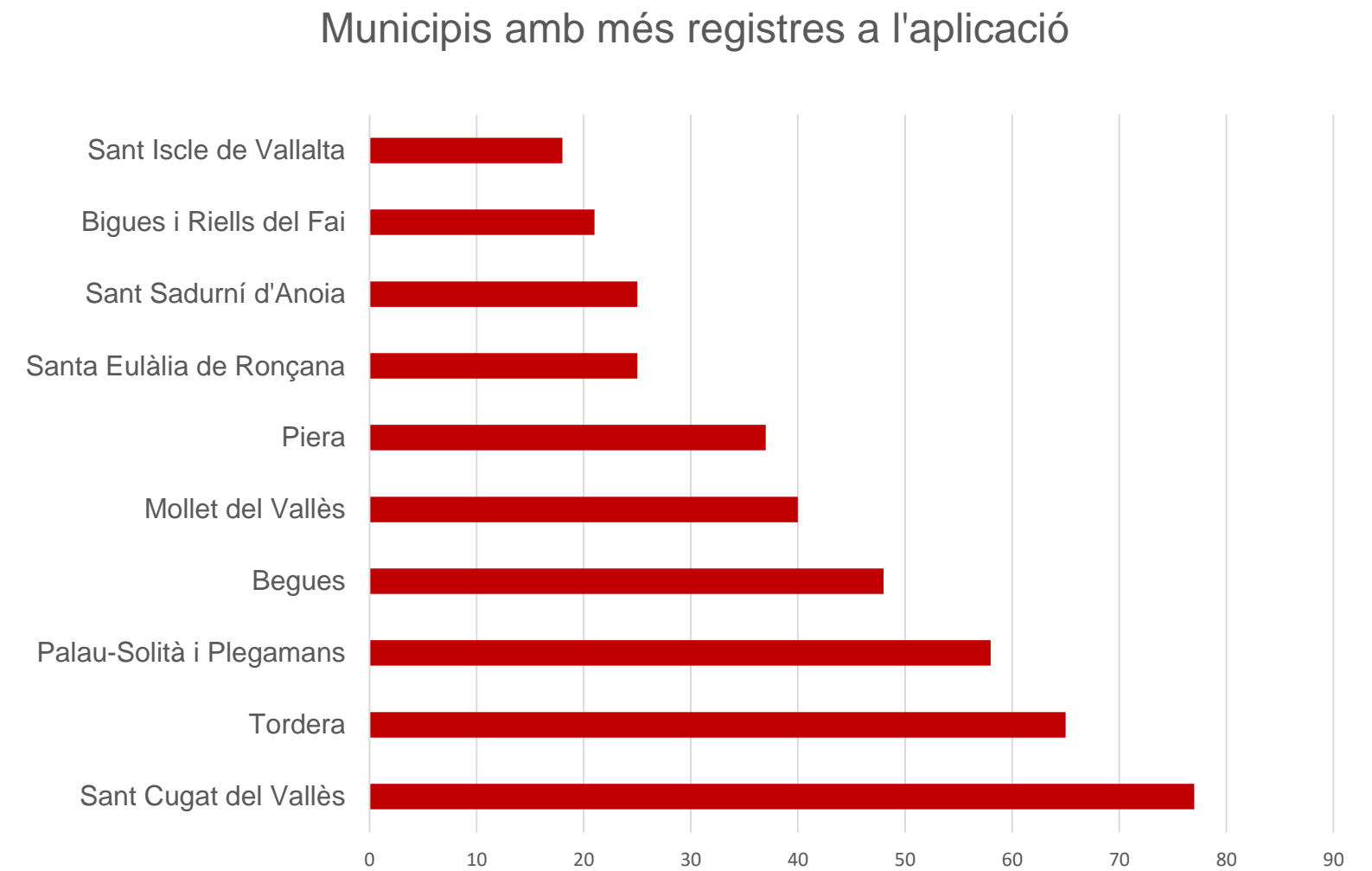
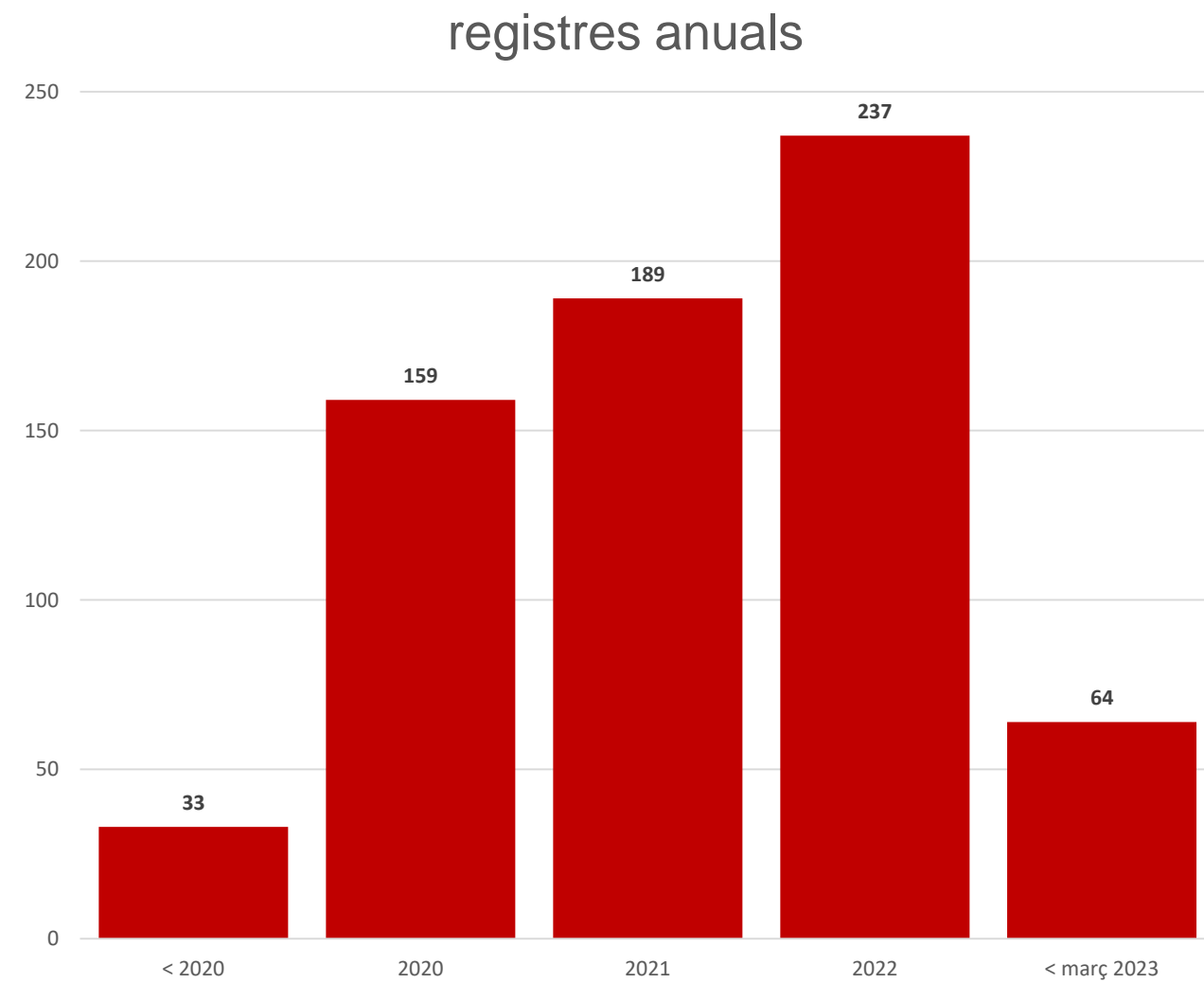
Demarcació	Registres pels ens locals	Registres validats de participació ciutadana (% total)
Barcelona	683	79 (12%)
Girona	601	67 (11%)
Tarragona	23	17 (73%)
Lleida	7	1 (14%)
Catalunya	1314	164 (12%)

Enllaç aplicació mòbil: <https://vespaasiaticamap.sitmun.cat>



Registres als municipis de Barcelona

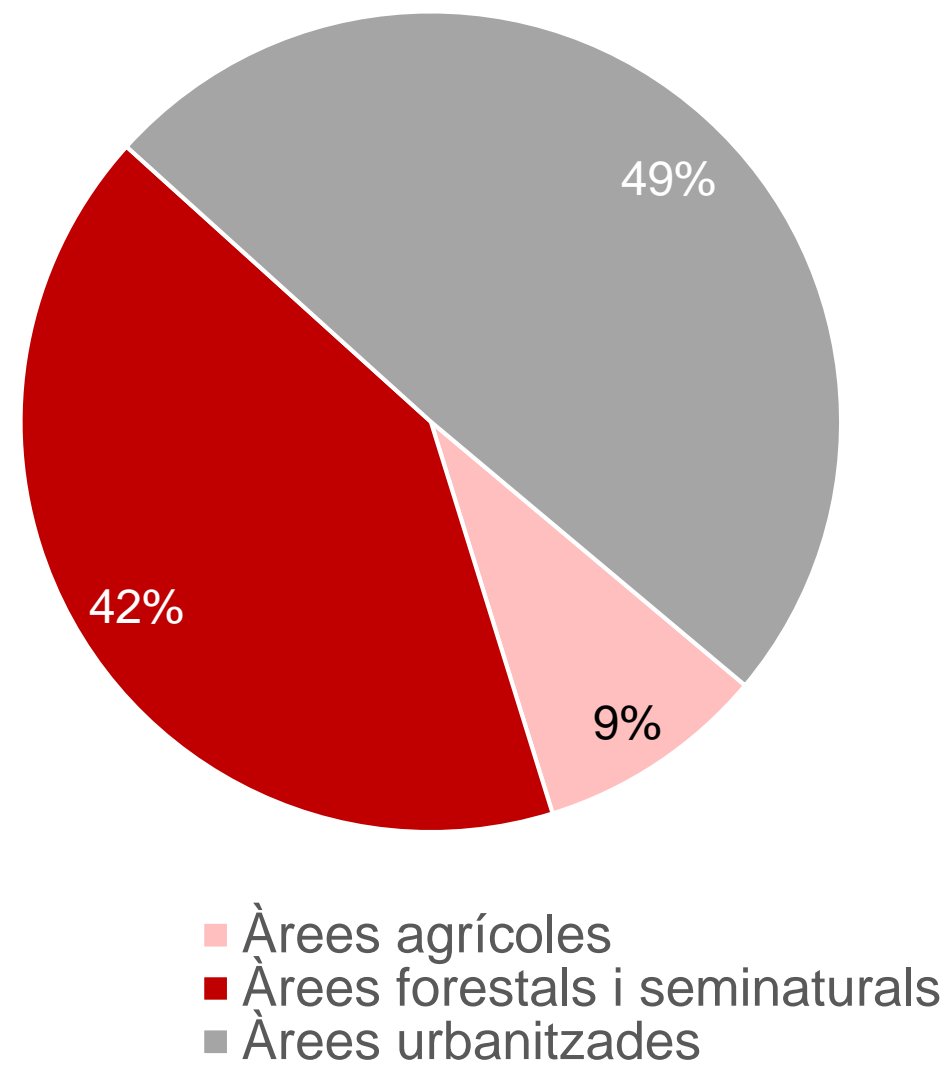
- 682 registres



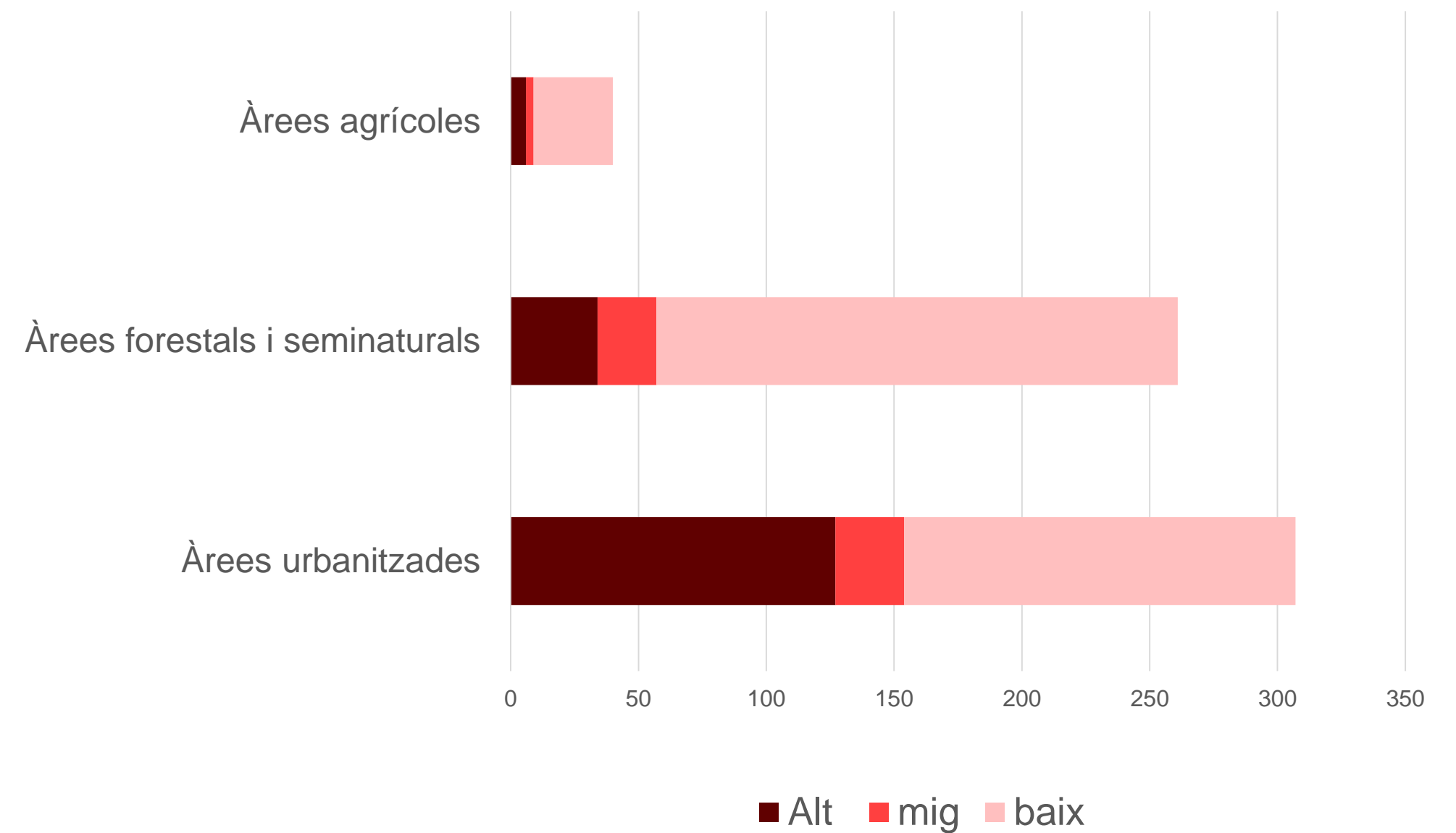
2. L'aplicació SITMUN Vespa asiàtica

Registres als municipis de Barcelona

Hàbitat dels nius



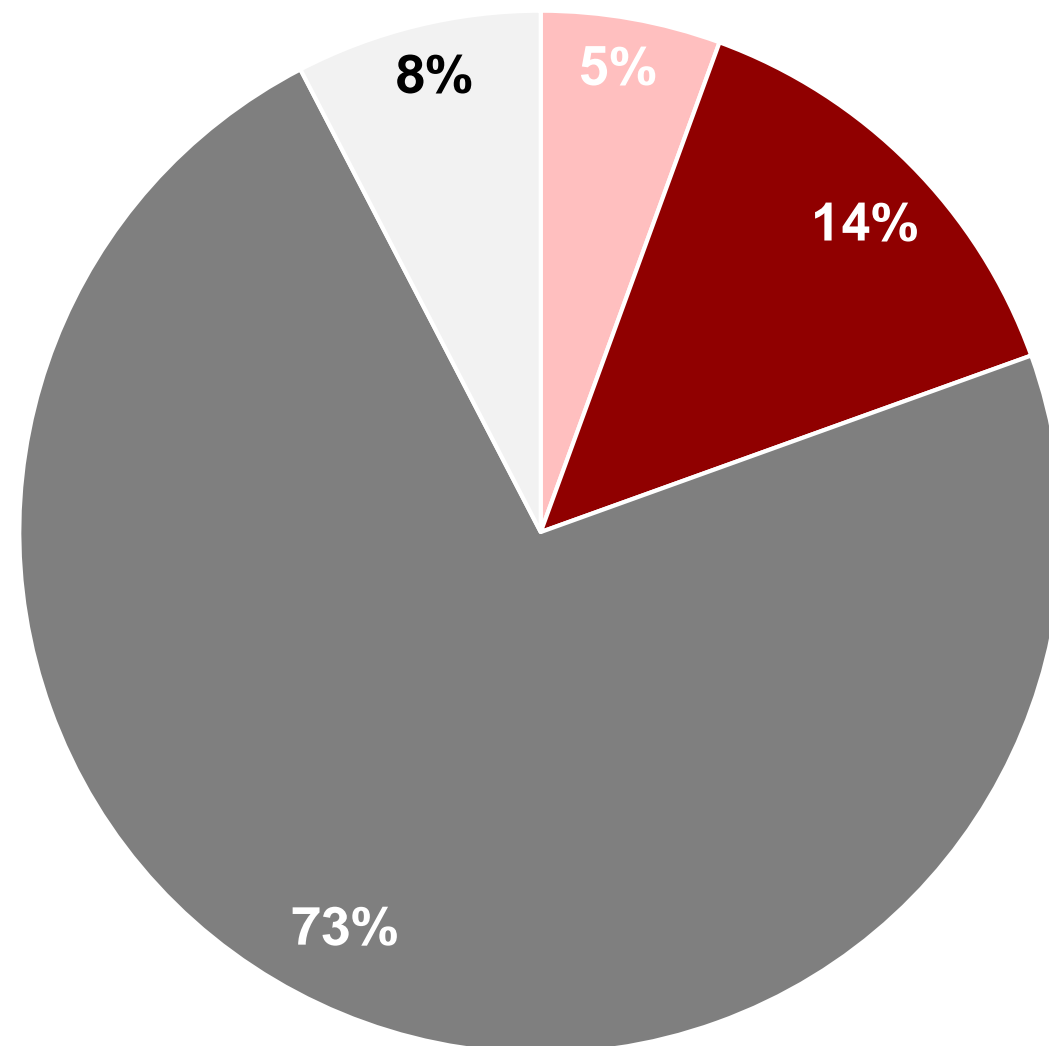
Risc associats als nius per àrees



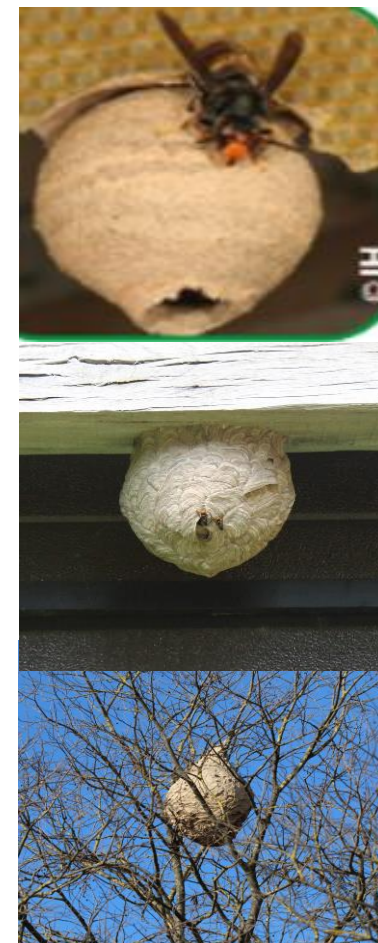
2. L'aplicació SITMUN Vespa asiàtica

Registres als municipis de Barcelona

Tipus de niu



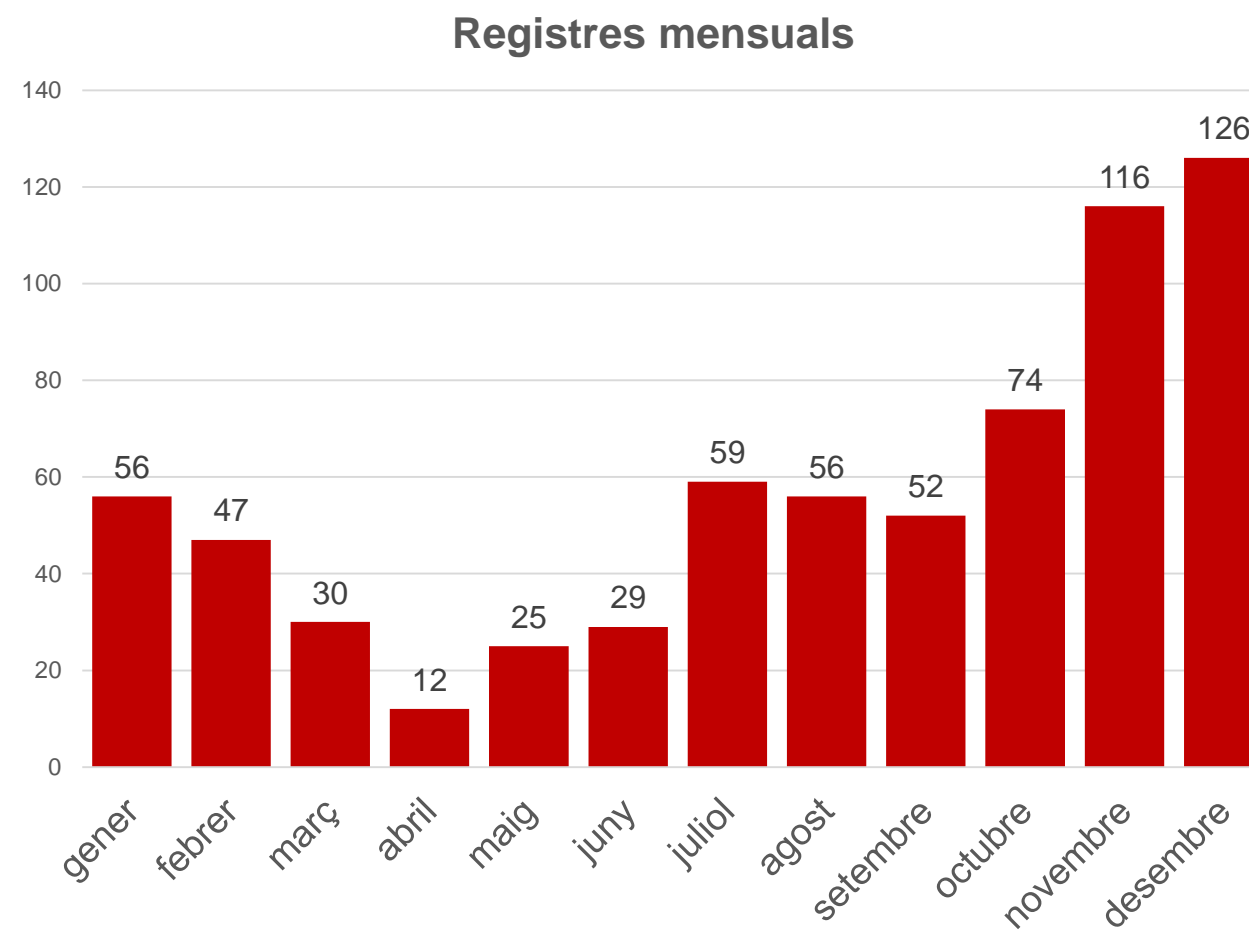
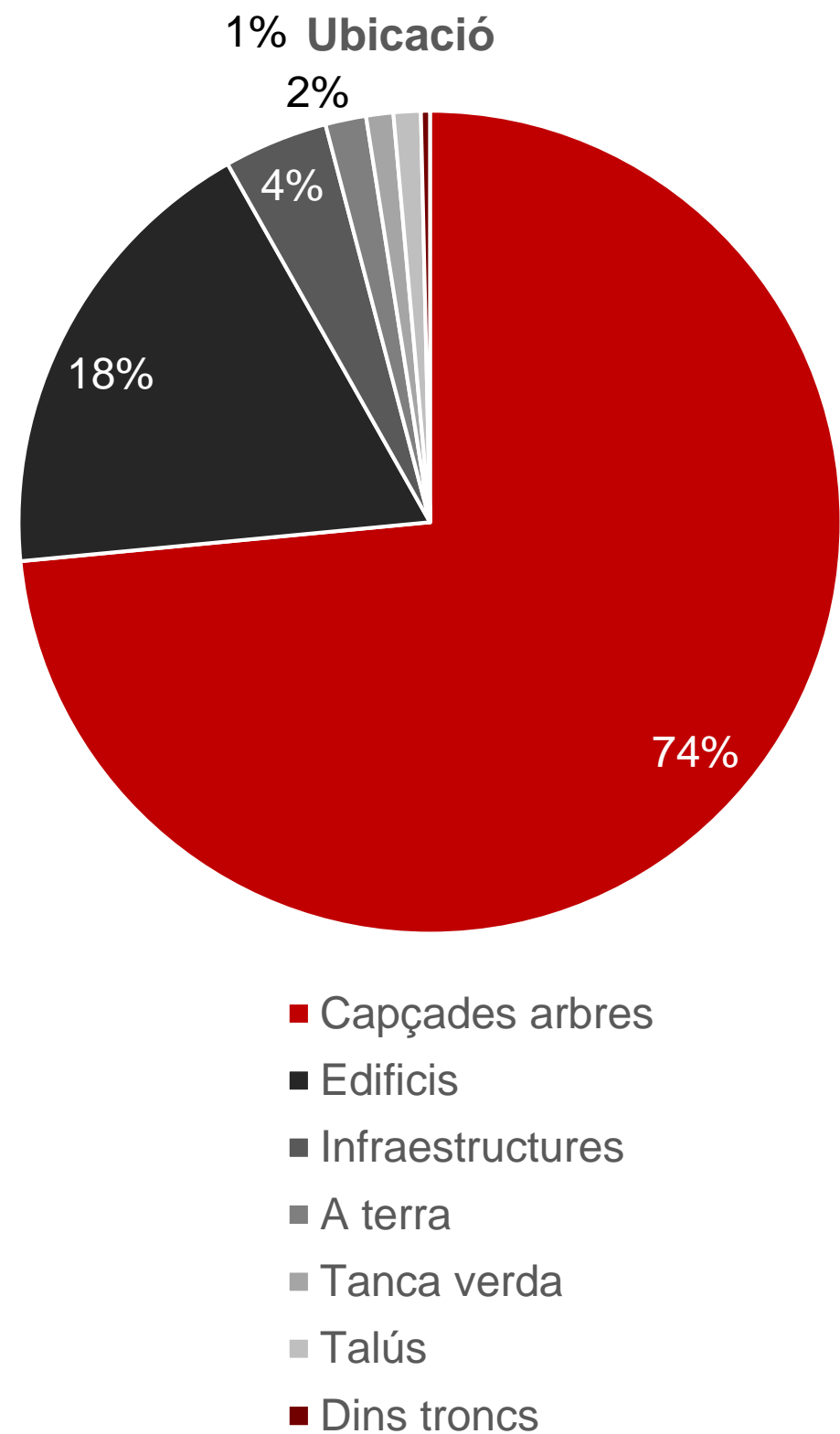
- embrionari
- primari
- secundari
- es desconeix



Tipus niu	Definició	Ubicació freqüent	Risc	Neutralització
Niu embrionari	Fase solitària del cicle: construït per la reina. No hi ha encara vespes obreres adultes. Petit, de la mida d'un ou.	En construccions i llocs arrecerats	Baix (reina defensiva)	Domèstica. Menys perillós , que vespes comuns de vespes papereres (<i>Polistes</i> spp)
Vesper primari	Evolució/creixement del niu embrionari al mateix lloc. Colònia amb vespes obreres adultes. Mai en capçades d'arbres. Pot assolir grans dimensions.	En construccions i llocs arrecerats	Pot ser alt: obreres poden picar a menys de 5 m de les persones.	Requereix expertesa: Empreses de control de plagues
Vesper secundari	Trasllat de la colònia a un altre indret. Sol assolir grans dimensions.	Sovint en capçades d'arbres , també en llocs més airejats	Pot ser alt: obreres poden picar a menys de 5 m de les persones	Requereix expertesa: Empreses de control de plagues

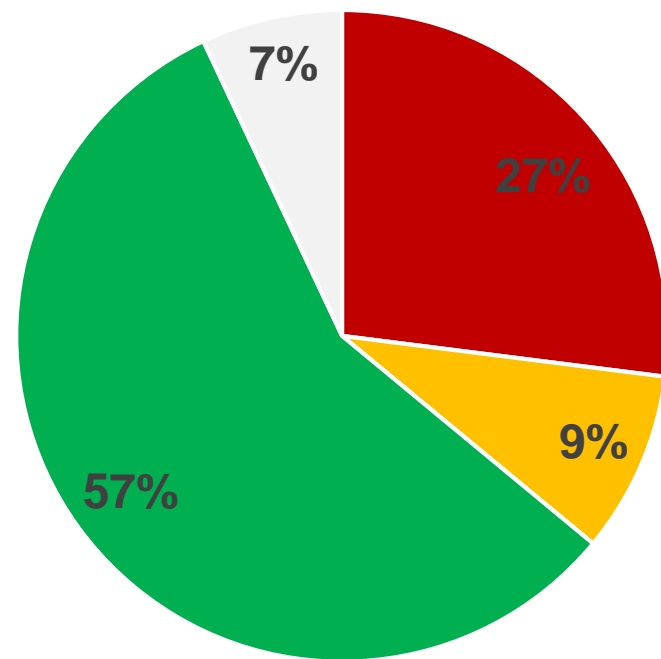
2. L'aplicació SITMUN Vespa asiàtica

Registres als municipis de Barcelona



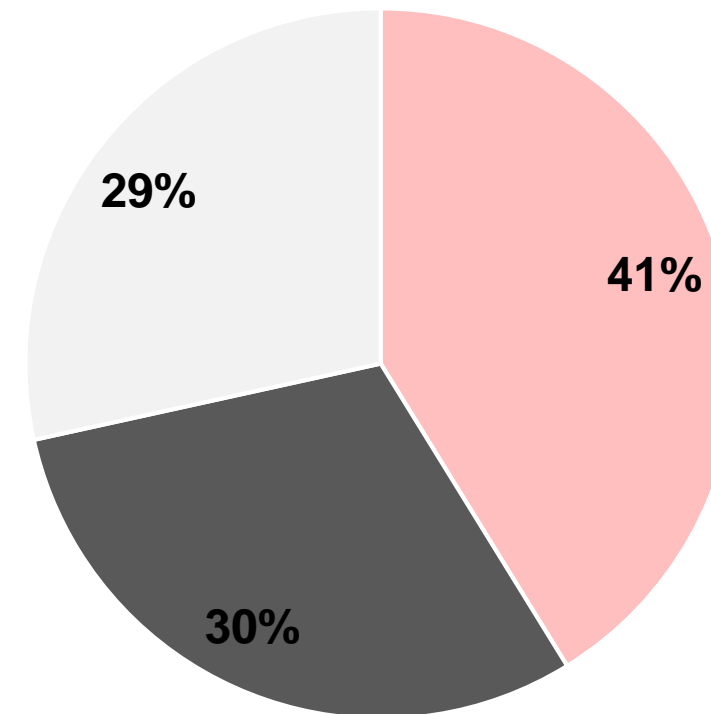
Registres als municipis de Barcelona

Valoració del risc dels nius



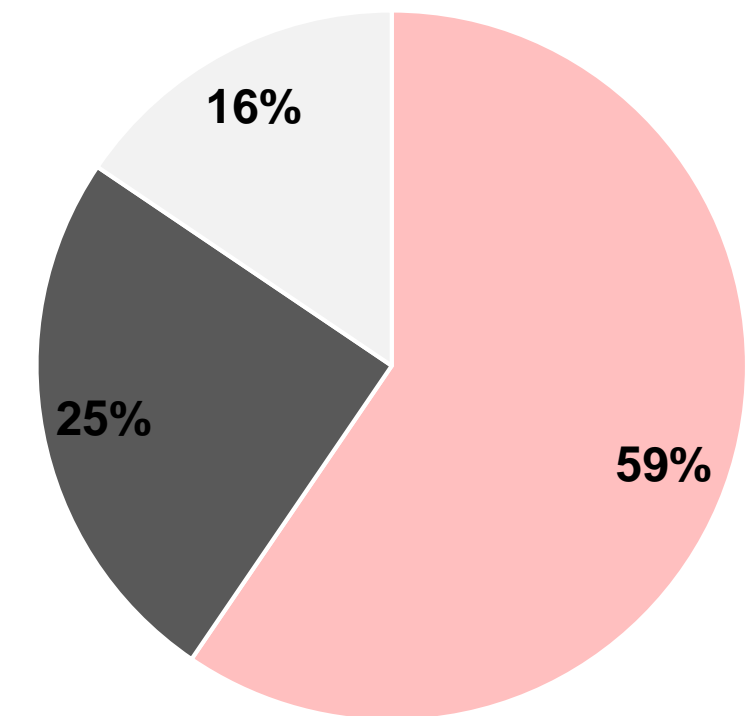
■ risc alt ■ risc mitjà ■ risc baix ■ es desconeix

Titularitat dels terrenys



■ pública o mixta ■ privada ■ sense dades

Eliminació dels nius



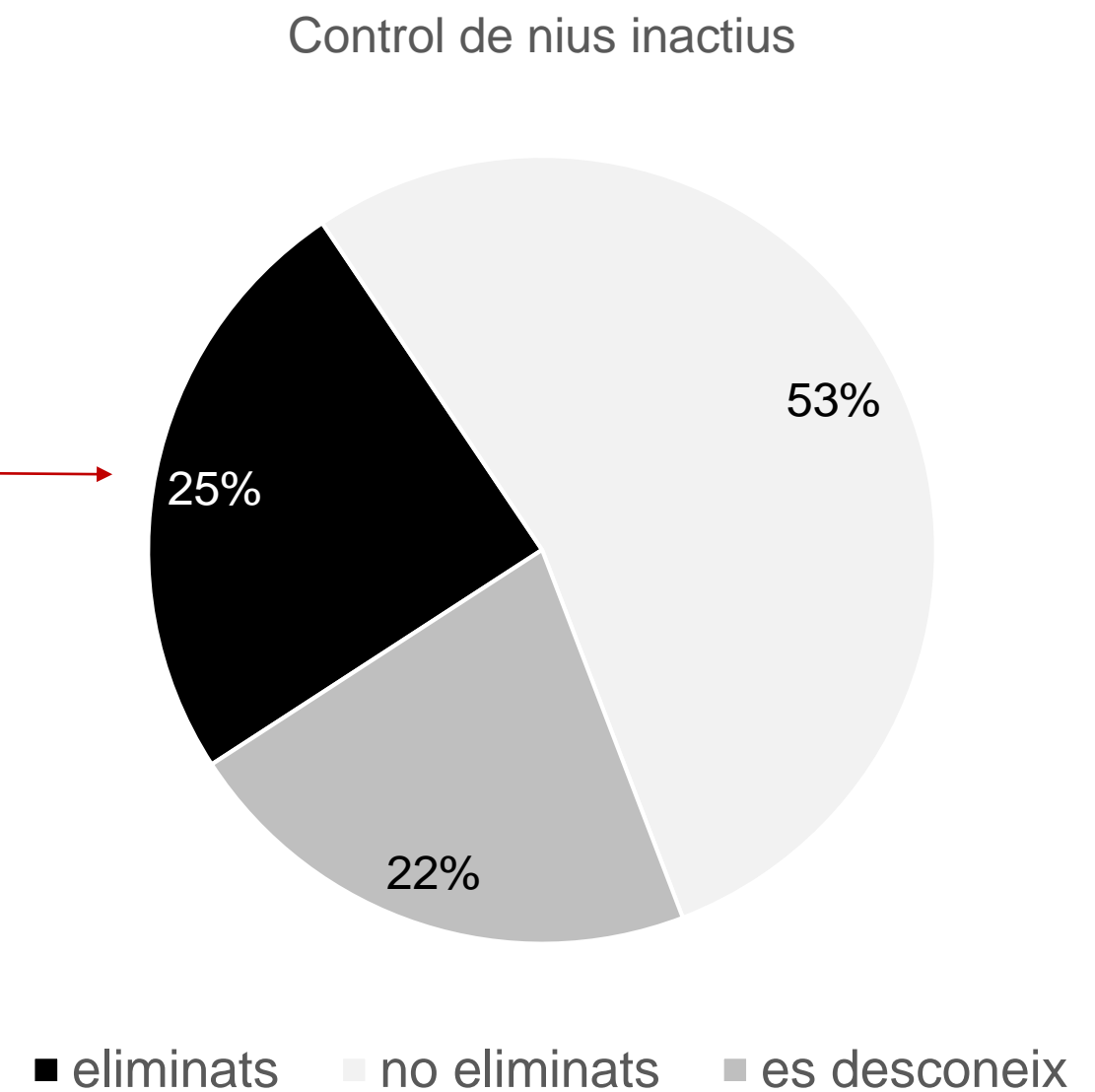
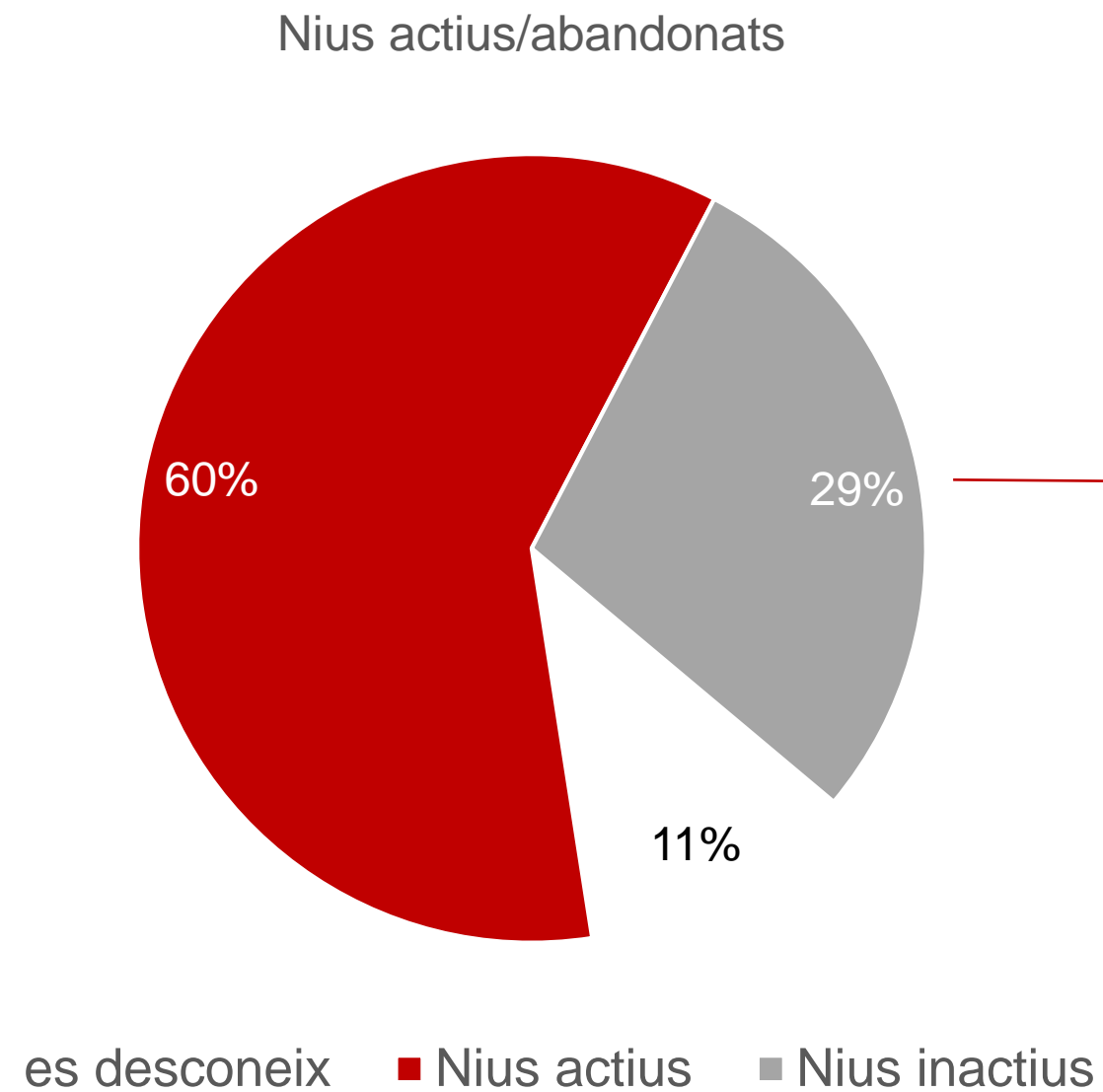
■ sí ■ no ■ sense dades

En vespers de **risc alt** situats:

- en terrenys de **titularitat pública o mixta**, s'ha actuat en el **95% dels casos**
- en terrenys de **titularitat privada**, s'ha actuat en el **89% dels casos**

2. L'aplicació SITMUN Vespa asiàtica

Registres als municipis de Barcelona



Un 25 % dels nius inactius s'han eliminat!
Un 37% dels nius sense activitat constatada són eliminats!

Valoració de l'aplicació SITMUN – Vespa asiàtica

- L'aplicació SITMUN –Vespa asiàtica mostra un ús creixent per part dels ens locals
- L'aplicació mòbil per a la participació ciutadana s'està implantant i pot ajudar a incrementar significativament els registres locals.
- Els registres obtinguts per l'aplicació SITMUN - Vespa asiàtica a la província de Barcelona mostren robustesa estadística.
- Criteris mínims de control assolits: eliminació dels nius amb risc alt.
- Es detecten possibilitats de millora en les actuacions i en els missatges a donar per a una gestió més eficaç.

Referències

- Protocol d'actuacions i seguiment de la vespa asiàtica:

https://mediambient.gencat.cat/web/.content/home/ambits_dactuacio/patrimoni_natural/especies_exotiques_medinatural/llista_sp_catalogades/artropodes/doc_enll/Protocol-dactuacions-i-de-seguiment.-Vespa-velutina.pdf

- Sol·licitud del mòdul “SITMUN_MVA – Mòdul Seguiment Vespa Asiàtica”: a través de la plataforma SVUS de la Diba.

- Manual d'usuari de l'aplicació SITMUN Vespa asiàtica (DIBA):

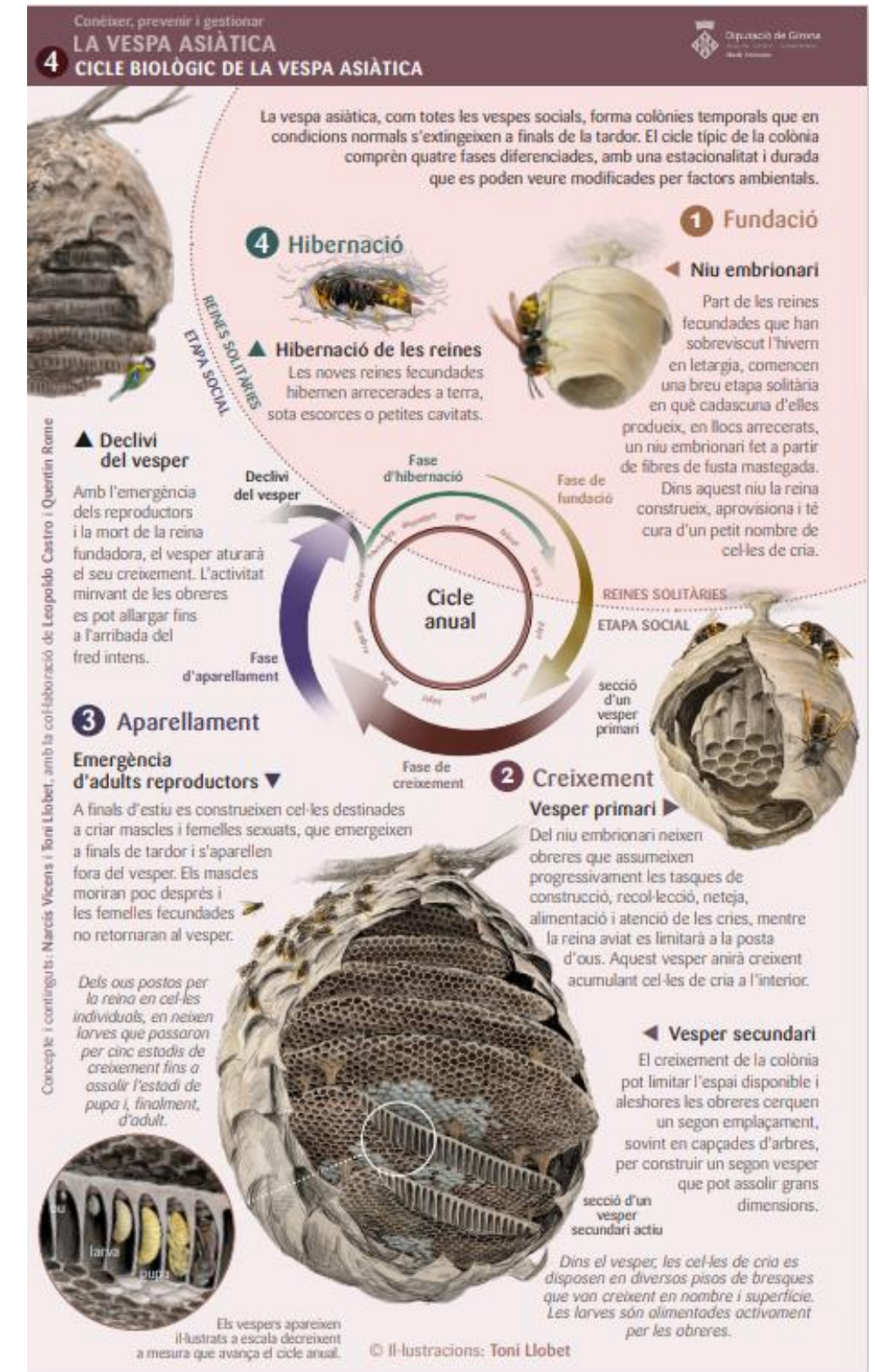
https://sitmun.diba.cat/sitmun2/dades/adjunts/MANUALS/DIBA_VespaAsiatica_ManualUsuari.pdf

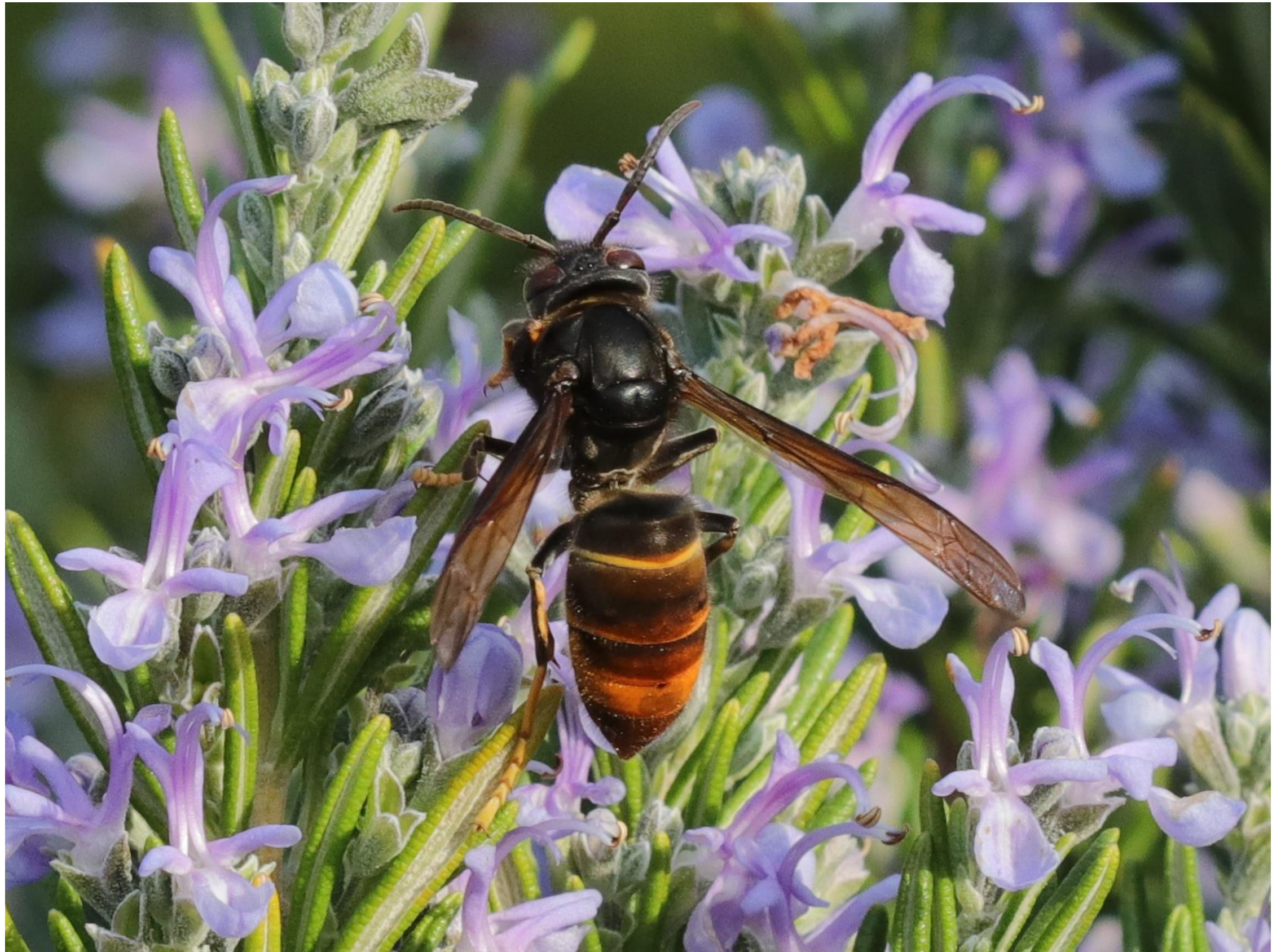
- Contacte SITMUN DIBA: sitmun@diba.cat

- Visor de nius de vespa asiàtica: <https://vespaasiatica.sitmun.cat>

- Aplicació mòbil: <https://vespaasiaticamap.sitmun.cat>

- Làmines divulgatives (DGI): <https://www.ddgi.cat/web/servei/5660/vespa-asiatica>





Gràcies



Diputació
Barcelona



Diputació de Girona