

Taller d'elaboració de plans de verificació d'activitats comunicades

Barcelona, 8 de maig 2019



Diputació
Barcelona

#DibaOberta

OBJECTIUS DEL TALLER PER A L'ELABORACIÓ DE PLANS DE VERIFICACIÓ D'ACTIVITATS COMUNICADES

- Perquè heu de disposar d'un PV i sobre quines activitats s'aplica?
- Quina informació necessitem per fer un PV? Punt de partida.
- Quina és la metodologia per a l'elaboració d'un PV?
- Elaborar un pla de verificació i un programa
- Actuacions necessàries per a l'execució del PV.

CALENDARI DEL TALLER

1a sessió: **Dimecres 8 maig** – Edifici 25-Aula S7 (9:30-13:30h)

2a sessió: **Dimecres 15 maig**. Edifici 14-Aula informàtica (9:30-13:30h)

2 setmanes per començar a preparar el vostre pla i programa

3a sessió: **Dimecres 29 maig**. Edifici 25-Aula S7 (9:30-13:30h)

17/06/2019: Data màxima per al lliurament del PV del vostre municipi

- 30 h (12h presencial i 18 semipresencial)
- Avaluació: assistència i lliurament treball

ESTRUCTURA DEL TALLER

1a sessió: Conceptes generals. Recursos.

- Presentació
- Recursos per fer el PV
- Què és i perquè s'ha de disposar d'un PV?
- Activitat per analitzar situació de partida de cada ajuntament. Diagnosi.
 - 10:45h Descans
- Activitat. Consideracions que s'han de tenir en compte per fer un PV. Debat
- Estructura del pla i del programa
- Exemples

2a sessió: Cas pràctic elaboració pla de verificació. Treball sobre les dades de cada municipi. Informació necessària per a la redacció del PV.

Aula virtual: 2 setmanes per començar a preparar el vostre pla i programa

3a sessió: L'execució del PV. L'activitat inspectora.

17/06/2019 : Data màxima per al lliurament del PV del vostre municipi

Els plans de verificació d'activitats comunicades.

Recursos que posem a disposició dels municipis en matèria de control ex post d'activitats comunicades:

- Guia per a l'elaboració de plans de verificació d'activitats comunicades. Ed 2016
- Formació especialitzada. Taller elaboració Pla verificació 2018
- Suport tècnic i jurídic.
- Servei de consultes puntuals.
<http://www.diba.cat/web/hua/consultes-gshua>
- Cens d'activitats i GIA – Gestor d'informació d'activitats
- Redacció de plans i programes de verificació i inspecció
 - 36 Fets, 35 En curs, 14 En curs 2019 = 85 municipis
- Ajuts econòmics per al finançament del servei d'inspecció i verificació. Municipis de població fins a 5.000hab

Guia per a l'elaboració de plans de verificació d'activitats comunicades. Ed. 2016

Guia per a l'elaboració de
plans de verificació
d'activitats comunicades



- Què és un pla de verificació?
- Què és un programa de verificació?
- Quines activitats queden incloses al pla de verificació?
- Estructura i contingut del pla de verificació
- Estructura i contingut del programa de verificació
- Aprovació, publicació i comunicació del pla i dels programes

ANNEXOS

Normativa aplicable

- Exemple de pla i de programa de verificació
- Protocol de verificació
- Models d'acta de verificació

<http://www1.diba.cat/uliep/pdf/57289.pdf>



Guia tramitació expedients. Ed 2016

Guia de tramitació d'expedients d'activitats i establiments



Ed. 2016

- Suport a la tramitació d'expedients d'activitats
- Explicació senzilla dels procediments que afecten les activitats i de com es coordinen
- Recopilació de les diferents normes que afecten les activitats
- Eina pràctica destinada a les persones que tramiten
- Ed 2016 (1a ed. 2012)

Annex I: Taula de classificació

Annex II: Formularis

<http://www1.diba.cat/liblioteca/lstCercaRapida.asp?cerca=guia+tramitaci%F3+expedients&Opener=Libreria>

Formularis de tramitació d'expedients. Ed. 2016

**Formularis de tramitació
d'expedients d'activitats**



- S'incorporen a GIA
- Edició digital. Es pot demanar en format editable.

http://www1.diba.cat/llibreria/1stDetall_Publicacions.asp?Opener=Libreria&ID=57262

GIA

Gestor d'Informació d'Activitats

Què és el GIA?

És l'aplicació informàtica de la Diputació de Barcelona que facilita als ajuntaments la gestió de les activitats i establiments del municipi.

GIA
Gestor d'Informació d'Activitats

Per poder gestionar, necessites informació.

Al GIA trobaràs:

Activitats implantades en el territori.

Activitats classificades segons la situació administrativa.

Activitats subjectes a prevenció i control ambiental.

Activitats recreatives i espectacles públics.

Activitats amb risc d'incendi.

Activitats inòcues i de baix risc.

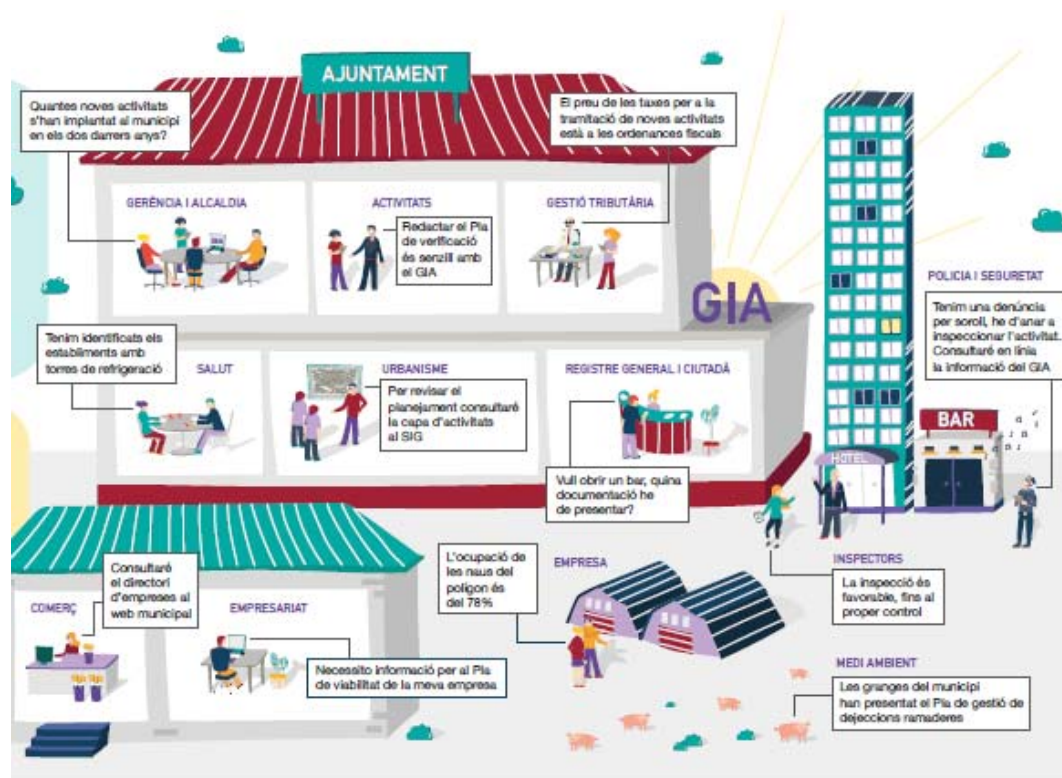
Establiments minoristes alimentaris.

Centres obligats a disposar de plans d'autoprotecció (PAU).

Establiments comercials segons diverses tipologies.

Establiments amb risc d'incendi.

Més de 15 anys d'implantació i més de 200 municipis avalen el GIA.





Els plans de verificació i inspecció. Regulació normativa.

Directiva de serveis: del model intervencionista a un model d'intervenció mínima

Llei 17/2009; Llei 25/2009

LBRLM i TRLMRLC

Llei 26/2009, de procediment administratiu

Llei 39/2015 del procediment administratiu comú

Llei 20/2009, de prevenció i control ambiental de les activitats

Llei 11/2009, d'espectacles i activitats recreatives

Llei 12/2012 de liberalització del comerç minorista

Llei 16/2015 de simplificació administrativa

Llei 20/2013 de garantia de la unitat del mercat

- Comunicació prèvia i Declaració responsable (règim comú). Autorització (excepcional)
- Principi d'intervenció mínima.
- Principi reserva de Llei.
- Raons imperioses d'interès general: ordre públic, seguretat pública, protecció medi ambient i de l'entorn urbà, sanitat animal, conservació patrimoni
- Control ex post
- Silenci Positiu (règim comú)

Els plans de verificació i inspecció. Regulació normativa.

Disposicions normatives:

- Llei 20/2009: Les activitats comunicades es poden iniciar **sota l'exclusiva responsabilitat de les persones titulars i tècniques que hagin lliurat les certificacions (art. 52.5)**
- Llei 39 i 40/2015: Els titulars d'activitats comunicades poden iniciar l'activitat **sense perjudici de la facultat de l'Administració de comprovació, control i inspecció.**
- Las Administraciones Públicas **velarán** por el cumplimiento de los requisitos aplicables según la legislación correspondiente, para lo cual **podrán comprobar, verificar, investigar e inspeccionar los hechos, actos, elementos, actividades, estimaciones y demás circunstancias que se produzcan.**
- **84 ter LBRL:** Cuando el ejercicio de actividades no precise autorización habilitante y previa, las Entidades locales **deberán establecer y planificar los procedimientos de comunicación necesarios, así como los de verificación posterior del cumplimiento** de los requisitos precisos para el ejercicio de la misma por los interesados previstos en la legislación sectorial.

Els plans de verificació i inspecció. Regulació.

- **Text refós de la Llei reguladora de les hisendes locals** “les entidades locales podrán establecer tasas por cualquier supuesto de prestación de servicios o de realización de actividades administrativas de competencia local, y en particular: i) (...) realización de las actividades administrativas de control en los supuestos en los que la exigencia de licencia fuera sustituida por la presentación de declaración responsable o comunicación previa”.
- TRLMRLC. “En el cas que l'exercici d'activitats no requereixi autorització habilitant i prèvia, les **entitats locals han d'establir i planificar els procediments de comunicació necessaris i els de verificació posterior del compliment dels requisits per a l'exercici de l'activitat** per part dels interessats” (art. 236 modificat per LSA)
- **L16/2015, LSA. Art. 6:** “El control que han d'exercir les AP sobre l'inici d'activitats econòmiques i sobre l'exercici d'aquestes ha d'ésser proporcionat, no discriminatori, transparent i objectiu, i ha d'estar vinculat clarament i directament a l'interès general que el justifica. Les administracions públiques de Catalunya **han d'aprovar anualment plans d'inspecció i control** de les activitats econòmiques per a afrontar les tasques de control ex post a què obliga aquesta llei.”

Els plans de verificació i inspecció. Regulació.

- *Avantprojecte e Llei d'impuls de l'activitat econòmica en un entorn digital*
 - *Regulació ECA*
 - *S'unifica règim intervenció (comunicació prèvia)*

Per què cal fer un pla de verificacions?

- Article 6: Llei de simplificació. Regulació poc precisa.
- Obligació de l'Administració de vetllar pel compliment dels requisits aplicables
- Els règims de CP o DR no suposen una disminució dels requisits per garantir la seguretat, la salut, la protecció del medi ambient, l'ordre públic, la convivència de les activitats, etc
- Atenuar la responsabilitat de l'ajuntament en cas d'incident
- Aporta objectivitat a la funció inspectora

Reflexió final

- Redactar un pla d'inspecció no és complex. La dificultat està en:
 - Identificar les activitats i determinar l'abast
 - Establir criteris de prioritització
 - Disposar de recursos per a l'execució de la inspecció
 - Disposar de recursos per a dur a terme l'actuació administrativa posterior, en cas de detectar incompliments o deficiències.
 - Coordinar-nos amb els altres departaments
- No hi ha una metodologia definida reglamentàriament. En el taller treballarem amb la metodologia pròpia de la Diputació de Barcelona. Aquesta metodologia és adaptable a les necessitats dels municipis. Es poden establir alternatives: requisits d'objectivitat, no discriminació, proporcionalitat i transparència.

Activitat – Plans de verificació - Situació de partida

Informació sobre les activitats del municipi

Disposes de cens d'activitats?	Quina és la data de la darrera actualització?	Feu servir eines informàtiques de gestió de les activitats?	Disposeu d'una plataforma de tramitació d'expedients? Quina?	Quantes activitats hi ha al teu municipi?	I d'aquestes, quantes activitats comunicades hi ha?
--------------------------------	---	---	--	---	---

Recursos personals i tècnics

Amb quin personal compteu a activitats: nombre persones	Enginyer	Funcionari /Laboral/Serveis	Advocat	Funcionari /Laboral/Serveis	Administratiu	Funcionari /Laboral/Serveis	Altres	Funcionari /Laboral/Serveis	Qui farà les inspeccions?	Quin temps es dedicarà a fer inspeccions?	Compteu amb personal per gestionar els expedients que es deriven de l'actuació inspectora (requeriments, sancionadors, ...?)	Disposeu de recursos tècnics per fer inspeccions? (sonòmetres, altres)
---	----------	-----------------------------	---------	-----------------------------	---------------	-----------------------------	--------	-----------------------------	---------------------------	---	--	--

Actuacions

Feu verificació documental a les activitats comunicades?	Feu inspeccions a les activitats comunicades?	Quan feu inspecció: a totes les activitats, només quan hi ha denúncies, només a un tipus d'activitats?	Heu pensat quines activitats voldríeu prioritzar?
--	---	--	---

Motius assistència al taller de PV

Perquè assistiu a aquest curs? Perquè us interessa la matèria. Perquè teniu l'encàrrec polític d'aprovar un pla de verificació. Perquè des del departament d'activitats veieu la necessitat. Altres.