

protecció civil



**Generalitat
de Catalunya**

Espai d'Experiències en Emergències Municipals

**Explosió i incendi en un edifici d'habitatges a Sant
Feliu de Llobregat**

Rosa Mata Francès
Cap Servei Logístic i Operativa Territorial
Direcció General de Protecció Civil

Operativa de la Direcció General de Protecció Civil



CECAT

Centre de Coordinació Operativa de Catalunya.

Decret 246/1992 de creació del CECAT. Recollit a la Llei 4/1997 de PC Cat.
24 x 7 / 365 dies any

Seguiment riscos, avisos i activacions de Plans PC autonòmics

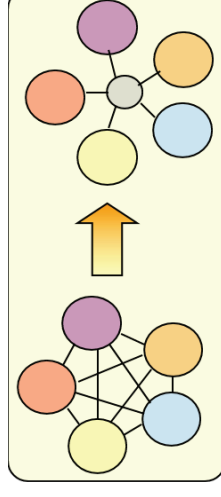
Coordinació estratègica

Un sol centre en dues sales: Barcelona i Reus

Tres-quatre operadors, 1 tècnic, 1 cap d'equip

En emergències els operatius ocupen posicions

Reunions comitè tècnic i consell assessor dels plans PC autonòmics



Operativa Territorial de Protecció Civil

Personal tècnic de la DGPC que es desplaça al territori (reforç coordinació, encapçalament i coordinació grup logístic, suport al municipi)



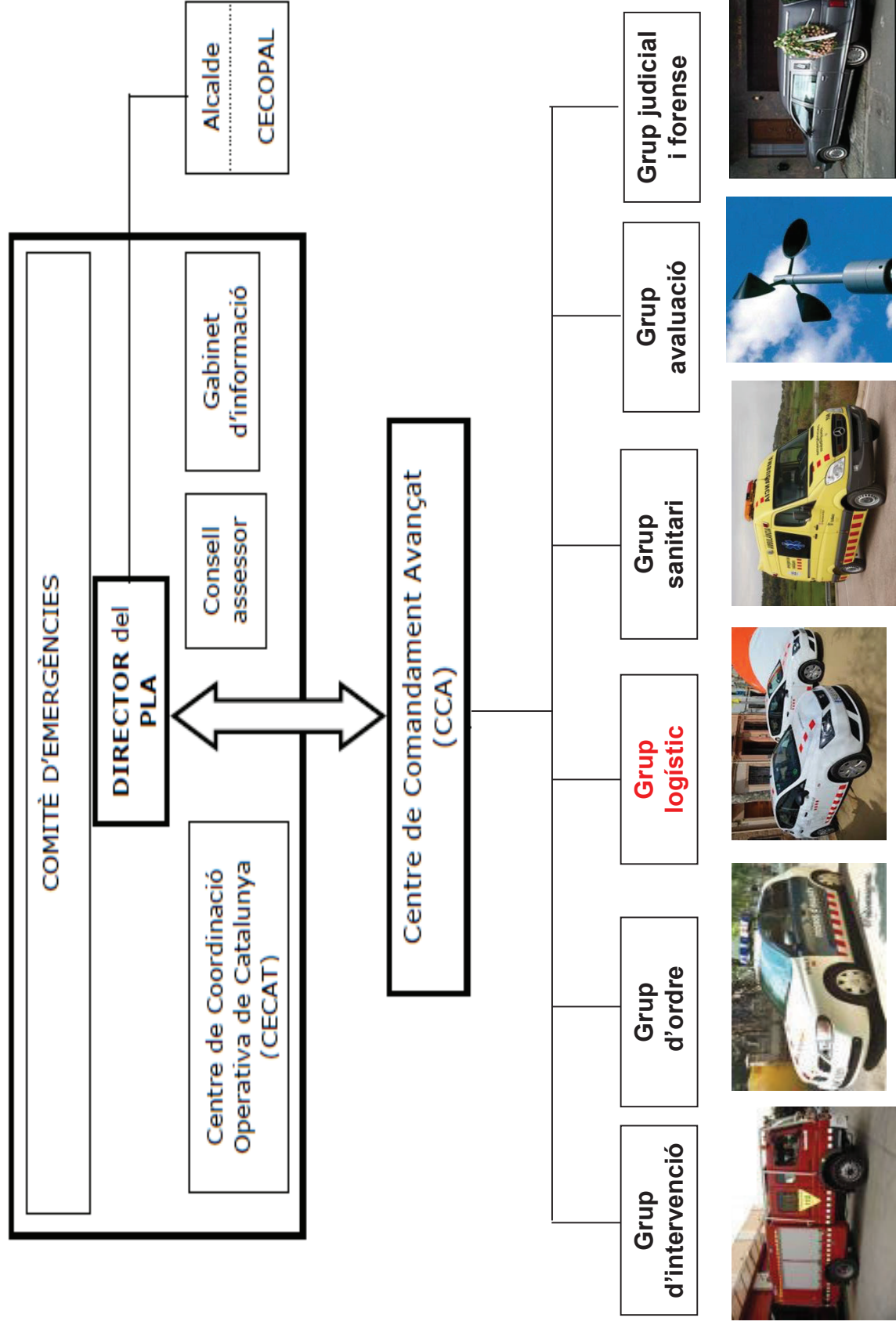
- Dos tècnics de guàrdia a cada servei territorial de protecció civil (Serveis Territorials del Departament Interior)
- Dos tècnics de guàrdia als serveis centrals de la DGPC



Generalitat de Catalunya
Departament d'Interior

protecció civil

Estructura organitzativa emergència / plans protecció civil



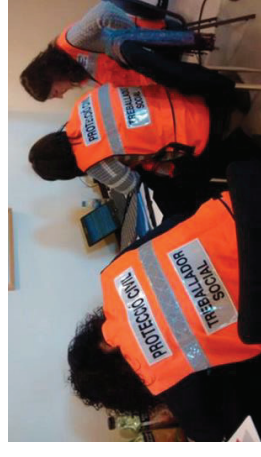
El grup logístic plans de protecció civil autonòmics

Funcions: atenció afectats, restabliment serveis bàsics, suport resta de grups.

Composició:

Direcció General de protecció civil (DGPC) mitjançant la seva estructura operativa de guàrdia (CECAT i operativa territorial)

- Serveis de protecció civil, socials i logístics dels municipis i consells comarcals
- Voluntariat de protecció civil
- Creu Roja
- Col·legi Oficial de Treball Social
- Serveis de tele-assistència
- Serveis de protecció civil de RENFE, ADIF, FGC, Metro
- Empreses i organismes gestors de serveis bàsics a la població (electricitat, aigua, gas, transports, etc.)
- Operadors de telecomunicacions
- Empreses públiques o privades amb mitjans que es puguin requerir per donar suport als grups d'actuació o atendre a la població



PROTOCOL D'ATENCIÓ A LES PERSONES: APCAT

Marc orgànic i funcional d'atenció als afectats per una emergència.

Afectat:

Persona que, com a conseqüència d'una emergència greu o d'una situació de crisi, pateix un dany que li causa un impacte físic, psicològic o social d'acord amb la següent.

IMA: Múltiples víctimes: 6 víctimes greus o 10 que hagin requerit trasllat hospitalari.

Podem parlar d'accidents de múltiples afectats (la majoria d'emergències...) que no han de ser IMA.

És **crea un nou òrgan** de coordinació anomenat **Unitat d'Atenció a les Persones UAP**. Aquesta Unitat està comandada per la Direcció General de Protecció Civil. Té com a objectius determinar en cada estadi de l'emergència quina és la prioritat d'actuació en relació a l'atenció a les persones i coordinar les actuacions dels grups actuants. Neix dins del CCA i després pot ubicar-se en altres espais de gestió de l'emergència o en el propi CECAT.



PROTOCOL D'ATENCIÓ A LES PERSONES: APCAT

Nivells d'afectació:

- **Èxitus:** persona que resulta morta com a conseqüència d'un dany.
- **Nivell I Directe:** aquelles persones que pateixen l'impacte directe.
- **Nivell II Familiar:** familiars de primer i segon grau dels afectats directes.
- **Nivell III Intervinent:** integrants dels equips de resposta en l'emergència.
- **Nivell IV Comunitat:** la comunitat que pateix el dany (escola, barri...)

Tipologia d'impacte:

- **Impacte físic:** tota afectació física com a conseqüència de l'emergència.
- **Impacte Psicològic:** tota afectació psicològica a curt, mig o llarg termini que pateix l'afectat com a conseqüència de l'emergència.
- **Impacte social:** tota afectació socioeconòmica a curt, mig o llarg termini que pateix l'afectat com a conseqüència de l'emergència (pèrdua domicili, atur, destrucció del medi ambient...)

	Nivell Afectació	Tipologia Impacte
AFECTAT	ÈXITUS	
	Nivell 1 (DIRECTE)	FÍSICS PSICOLÒGICS SOCIAL
	Nivell 2 (FAMILIAR)	
	Nivell 3 (INTERVIENTS)	
	Nivell 4 (COMUNITAT)	

PROTOCOL D'ATENCIÓ A LES PERSONES: APCAT

Inclou diferents procediments:

Procediments operatius

- AGO- àrea general operacions / cèl·lula avaluació
- IVM- identificació víctimes mortals
- Gestió d'informació als afectats
- Comunicació a la població

Procediments sanitaris

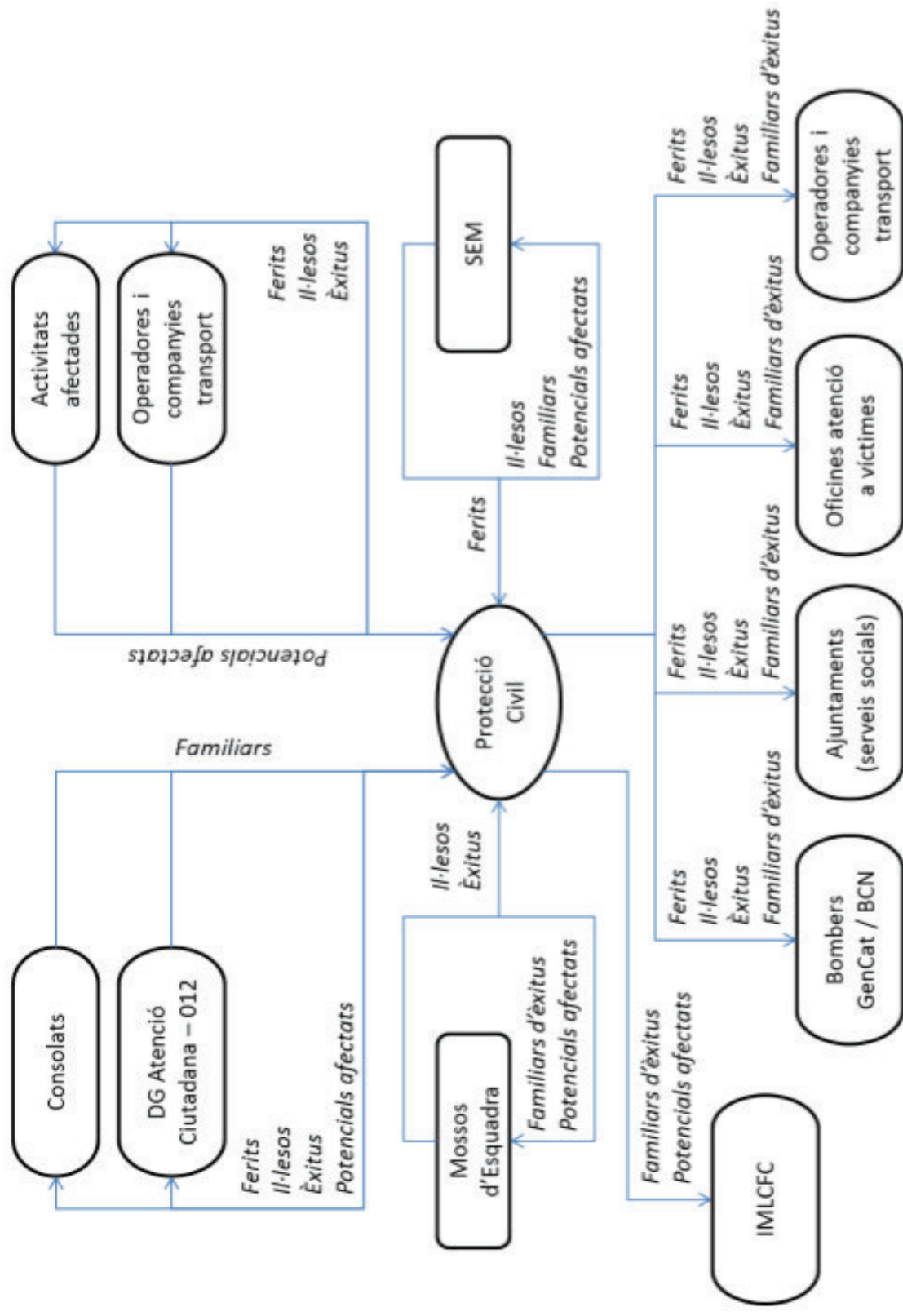
- Triatge i evacuació
- Atenció psicològica
- Assistència als intervinents

Procediments d'atenció social

- Informació als afectats
- Atenció social als afectats
- ATAF i CAF



APCAT: Procediment de gestió de la informació als afectats (Il·listes)



Explosió i incendi habitatges Sant Feliu de Llobregat

31 desembre 2021

- ❑ 12.23h CECAT notificació 112 (testimoni veu foc i fum sortint d'un balcó c. Europa...)
- ❑ 12.57h Bombers: explosió i incendi i persones evacuant per les finestres.
- ❑ 15.02h SEM: valoració provisional de 6 trasllats sanitaris i 10 altes in-situ
- ❑ 15.42h Tècnica PC municipal: Pla municipal en emergència, 63 famílies desallotjades. Tenen conveni CUESB i Creu Roja (activen recursos). Contacte amb companyies aigua per manca subministraments.
- ❑ 15.51h Bombers: Foc no extingit. Caldrà desallotjar tot l'edifici per risc estructural. Companyia d'aigua i elèctrica a lloc.
- ❑ 16.30h Prealerta PROCICAT
- ❑ 16.44h Bombers confirma desallotjats no podran passar nit a l'edifici per problemes estructurals.
- ❑ 17.23h Tècnics municipals informen que no necessiten mobilització tècnics DGPC
- ❑ 17.30h Activació de l'operativa territorial de la DGPC



Explosió i incendi habitatges Sant Feliu de Llobregat

- ❑ 18.52h Operativa territorial informa 42 pisos afectats ocupats + 3 buits. Edifici c. Europa 5 és el bloc de l'explosió. Incendi prové de canonada de gas.
- ❑ 21.25h Operativa territorial: tothom real·lotjat en hotels o a cases de familiars.

Dia 7 gener

- ❑ Tècnica municipal: 40 famílies afectades. Necessitat allotjament de llarga durada. Agència Habitatge.

Dia 14 gener

- ❑ Tècnic municipal informa queden 8-9 famílies que no han tornat, allotjades per Serveis socials i en hotels i que s'espera que entre avui i demà puguin tornar. La família de la casa de l'explosió i la de sobre trigaran més però estan allotjats amb familiars.
- ❑ Finalització Prealerta PROCICAT

Moltes gràcies per l'atenció

