



Ajuntament de
Sant Feliu
de Llobregat

Gestió d'emergències i protecció civil: espai d'experiències

***Incendi habitatge en edifici plurifamiliar
C/Europa***

LOCALITZACIÓ



Superfície del municipi

Superfície	11,79 km ²
------------	-----------------------

Límits territorials

Nord	Molins de Rei
Sud	Sant Joan Despí
Est	Barcelona, Sant Cugat del Vallès i Sant Just Desvern
Oest	Sant Vicenç dels Horts i Santa Coloma de Cervelló

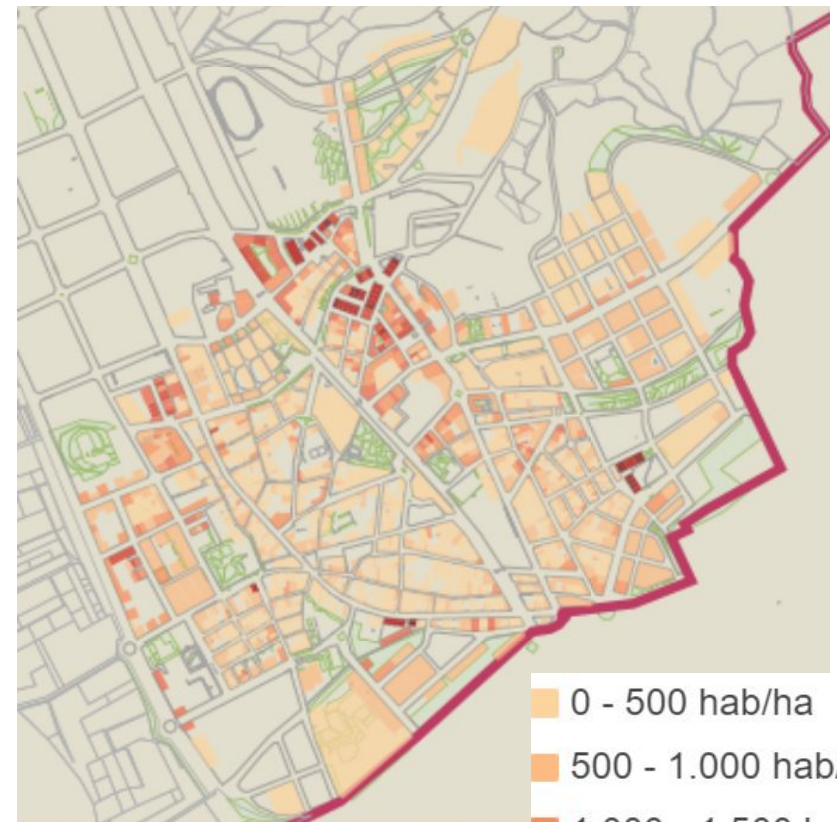
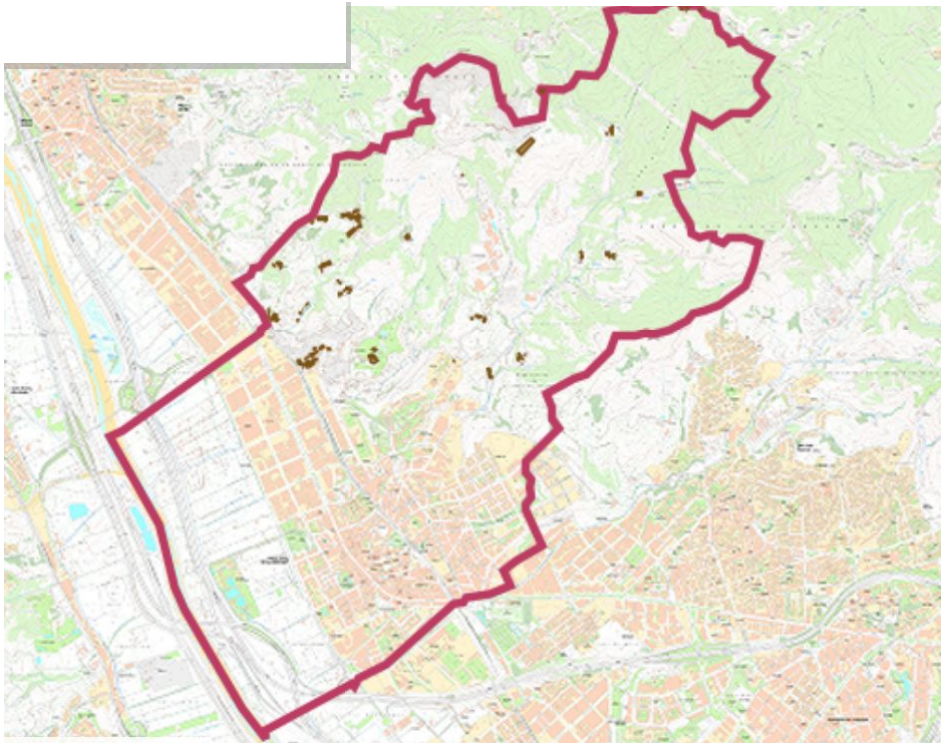
Distàncies amb les ciutats catalanes capitals de província

Barcelona	12 Km
Girona	110 Km
Lleida	147 Km
Tarragona	86 Km



COMARCA: Baix Llobregat.
CAPITAL: Sant Feliu de Llobregat

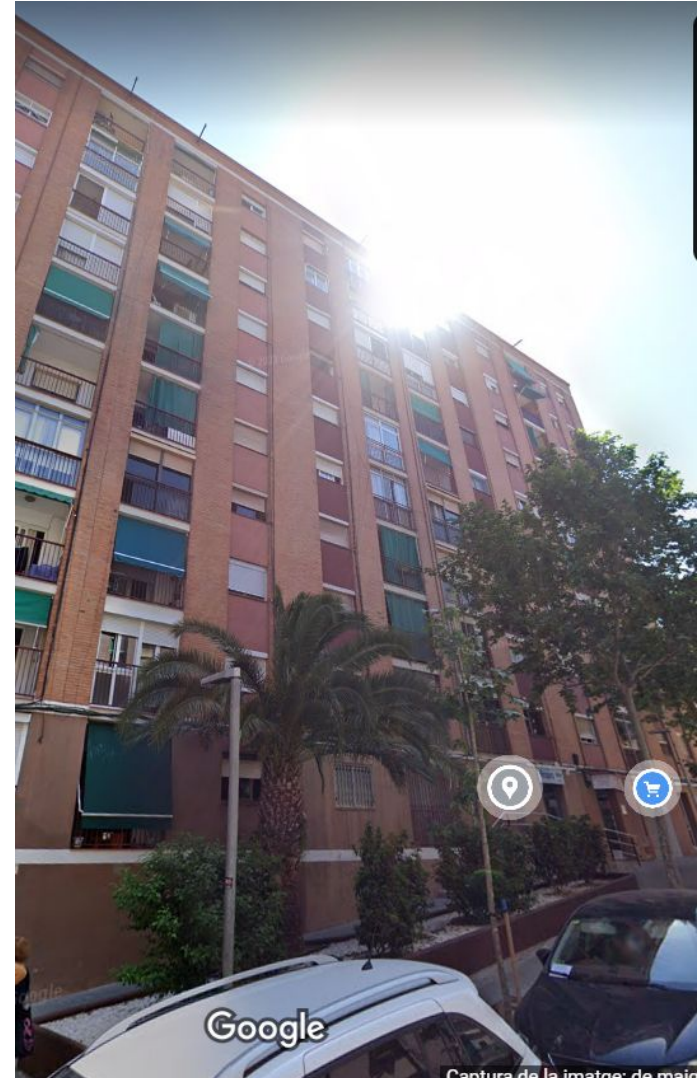
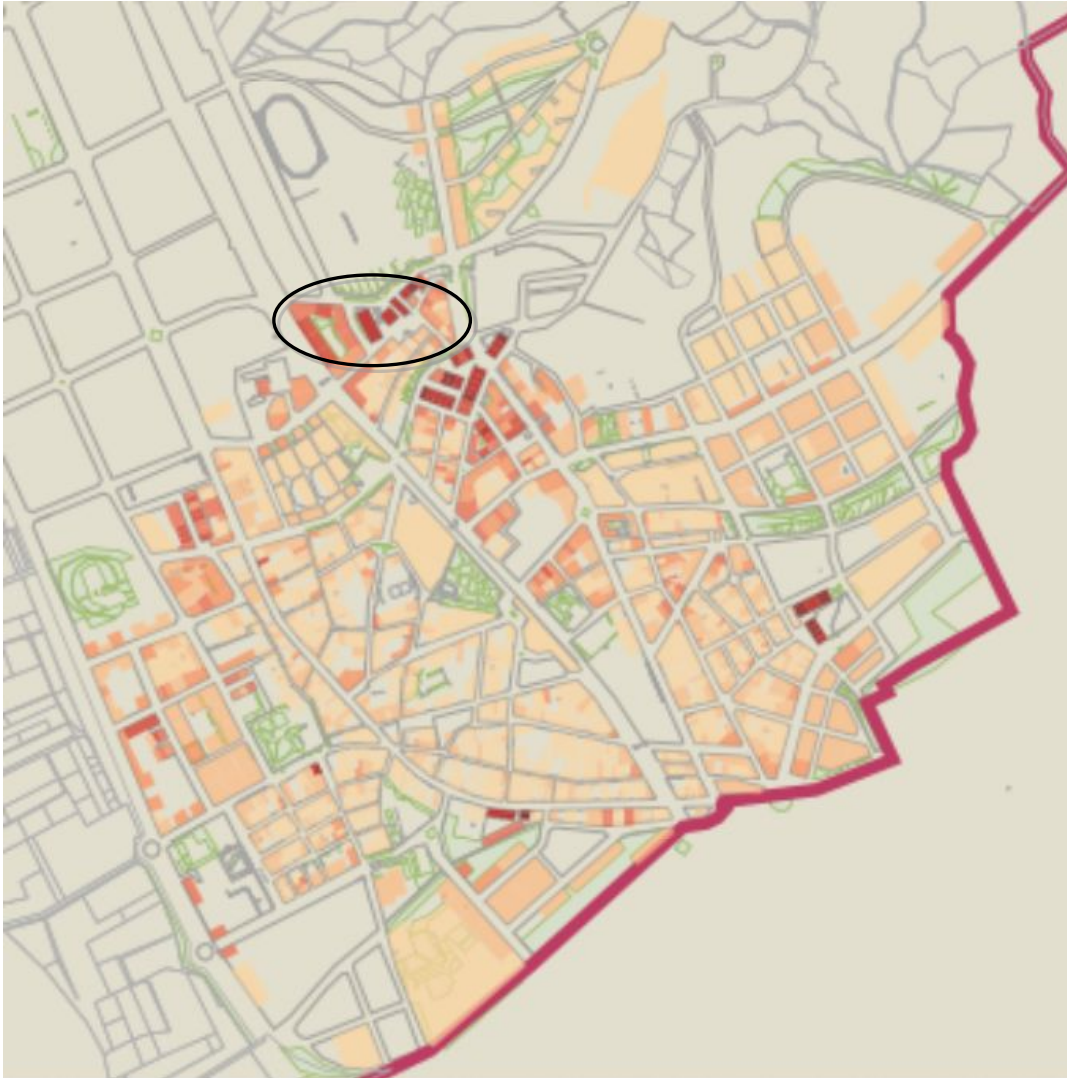
DADES MUNICIPI



Població (2022)	45.642
Superfície (km ²)	11,82
Densitat (hab./km ²)	3.861,4

- 0 - 500 hab/ha
- 500 - 1.000 hab/ha
- 1.000 - 1.500 hab/ha
- 1.500 - 2.000 hab/ha
- 2.000 - 2.500 hab/ha
- 2.500 - 3.000 hab/ha
- Més de 3.000 hab/ha

SITUACIÓ BARRI DE LA SALUT



SITUACIÓ BLOC EDIFICI



PLANTA BAIXA + 10 PISOS

4 PISOS PER PLANTA

EXCEL·LENT UBICACIÓ
PARC DE BOMBERS
RESPECTE BLOC SINISTRAT



CRONOLOGIA: INICI

- 31/12/2021 Cap d'any!
- 12:20h trucada al 112:
 - ◆ foc habitatge **c/Europa 5, Entlo 1a**

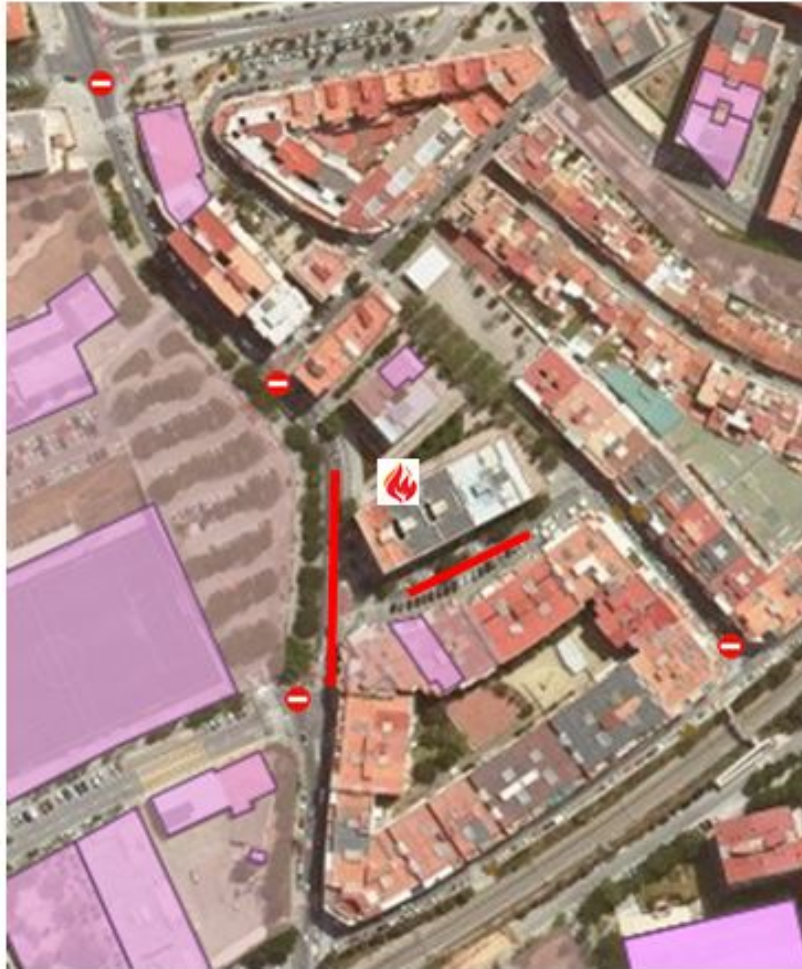


CRONOLOGIA: Policia Local



- 12:26h trucada al CRA de la Policia Local de Sant Feliu de Llobregat
- ◆ Comissió de les patrulles de servei al lloc.
- ◆ Quatre agents. Un en funcions de Cap de Torn.
- ◆ Primeres actuacions.
 - Aïllament del trànsit de l'àrea.
 - Desallotjament a la via pública i confinament als residents.

CRONOLOGIA: Policia Local



→ L'arribada dels agents de la PGME va permetre iniciar el perimetratge de seguretat amb encintats. *Casuística: Un agent va ser agredit.*

→ **Comunicacions:**

- ◆ L'agent al Sotscap, de servei en aquell moment.
- ◆ El Sotscap fa la comunicació immediata al Regidor de l'àrea.

CRONOLOGIA: Bombers



- Activació de Bombers. **Arribada seqüencial:**
 - ◆ 9 vehicles dels parcs de Sant Feliu de Llobregat, Cornellà de Llobregat, el Prat de Llobregat, l'Hospitalet de Llobregat i Gavà.
 - ◆ 2 vehicles de comandament de la Regió Metropolitana Sud.
 - ◆ 3 vehicles de comandament de la Regió Metropolitana Nord.
 - ◆ 3 vehicles del Grup Operatiu de Suport (GROS)
 - ◆ 2 vehicles de recolzament

CRONOLOGIA: Bombers i SEM



- Incendi al Entlo 1a c/Europa 5.
- Tancament escomesa de gas per aturar dard de foc que s'havia produït.
- ★ Veí pis sinistrat atès pel SEM per ferides als braços i inhalació de fums. Trasllat a Hospital.

CRONOLOGIA: Bombers i SEM



- Part posterior edifici:
Tasques de salvament dels 4 menors de la família del 1er 1a.
- Diversos veïns demanen ajuda des dels balcons.
- ★ Menors atesos per inhalació de fums i trasllat a Hospital.

CRONOLOGIA: Protecció Civil Municipal



- Comunicació inicial al comitè d'emergències.
- Seguiment del sinistre.
- 13:30h arribada de la coordinadora municipal de l'emergència.

CRONOLOGIA: Bombers i Protecció Civil Municipal



- Primer contacte amb el Cap de Guàrdia de Bombers, que explica la situació i *previsió* de desallotjament:
 - ◆ 42 famílies dels pisos del bloc Europa 5.
 - ◆ 21 famílies dels pisos del bloc Europa 3.
- Proposta a alcaldessa d'activació en fase d'EMERGÈNCIA del Pla Bàsic d'Emergències Municipal.
- Comunicació al CECAT. Activació Pre-alerta Procicat.

CRONOLOGIA: Comitè d'Emergències Municipal



- Constitució formal del Comitè d'Emergències Municipal.
- No s'utilitza el CECOPAL a la Policia Local.
- Avís arquitecte municipal a requeriment de Bombers.
- Activació del CUESB:
 - ◆ Per valoració i allotjament temporal en hotels.
 - ◆ Recerca espai valoració.

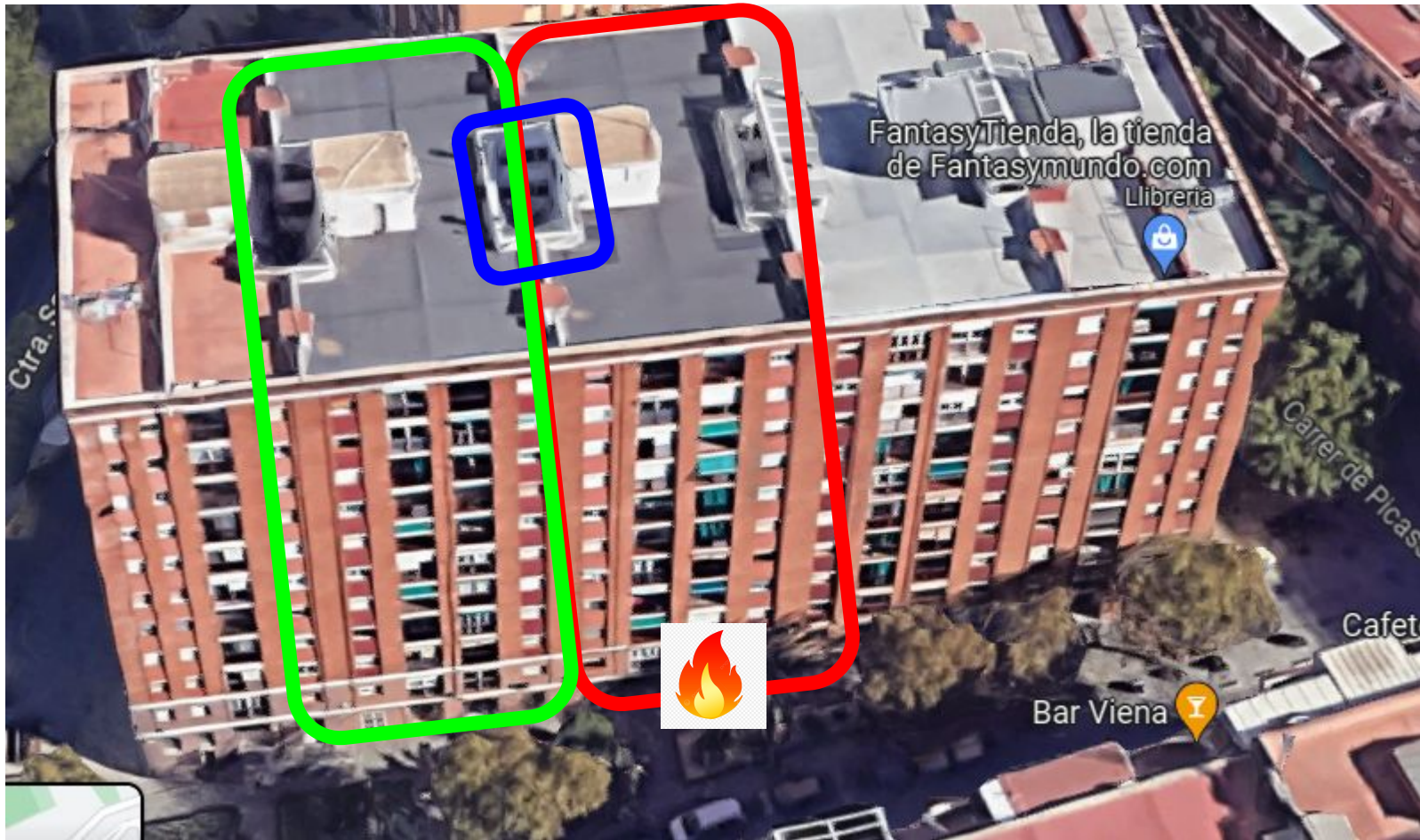
- Activació Creu Roja.
 - ◆ Per trasllats a hotels.
 - ◆ Carpa d'atenció a veïns.

Identificació edificis



Europa 3

Europa 5



Estat Pis Entlo 1a



- 14:50h Arribada de l'arquitecte tècnic municipal.
- Inspecció i valoració de l'estat estructural de l'edifici.
- ◆ Afectació estructural severa forjat pis Entlo 1a i 1er-1º.

Cuina pis Entlo 1a

Estat Pis Entlo 1a



Sostre menjador Entlo 1a



Sostre cuina Entlo 1a

Estat Pis Entlo 1a



Menjador Entlo 1a

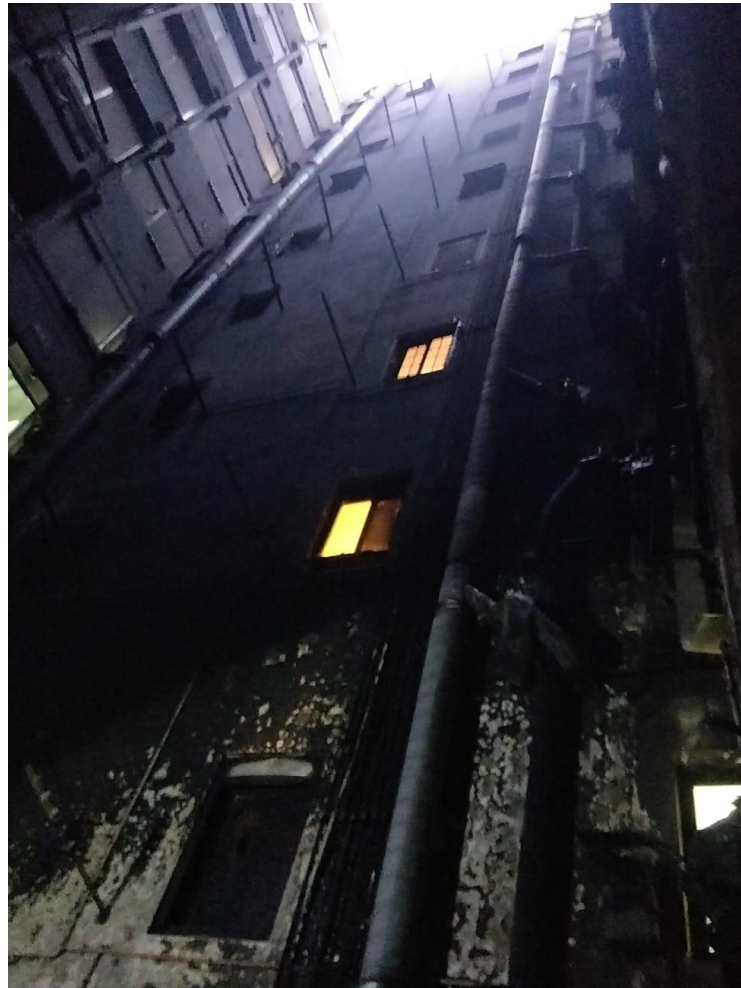
Estat Pati Comunitari compartit Bloc 5 i Bloc 3



- ◆ Afectació total dels subministraments d'electricitat, aigua, gas i instal·lació de sanejament.



Estat Pati Comunitari compartit Bloc 5 i Bloc 3



Resultat de la Inspecció Arquitecte



- Determinació de **desallotjament** veïns del c/Europa 5 per temes estructurals i manca instal·lacions bàsiques.
 - ◆ 42 famílies. (160 persones)
- Determinació de **desallotjament voluntari** de la meitat dels veïns del c/Europa 3 per manca instal·lacions bàsiques.
 - ◆ 21 famílies. (80 persones)
- Instar l'apuntament **urgent** del forjat afectat estructuralment (Entlo 1ª i 1r 1ª).
- Instar el restabliment de les instal·lacions bàsiques a les comunitats Europa 3 i Europa 5.

Inici desallotjament



→ Inici **desallotjament** gradual de les 42 famílies, c/Europa 5, per temes estructurals i manca instal·lacions bàsiques. Recollida de roba i essencials per 1 setmana.

◆ Acompanyament de bombers.

→ **Filiació** per part dels cossos de MMEE i PL → Carpa cedida per Creu Roja, amb taulells i zona segura al carrer

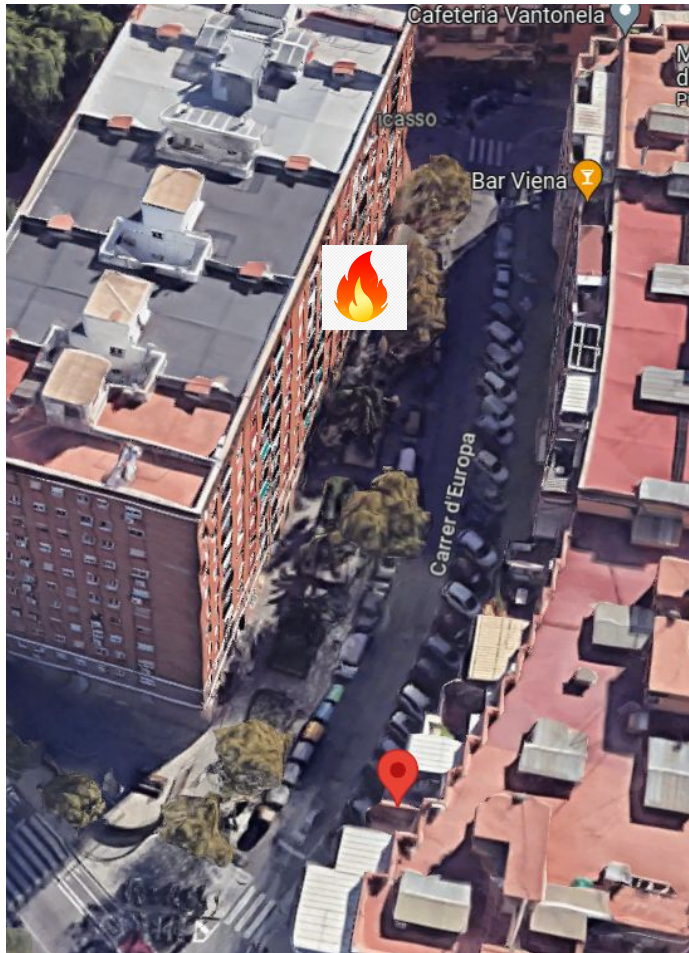
→ Contacte amb pr comunitàt. Assegurar

Dia 31/12

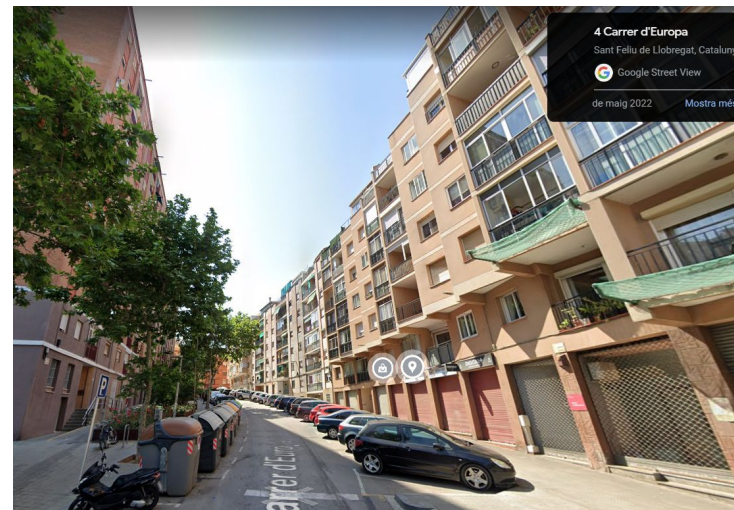
Festiu

conveni

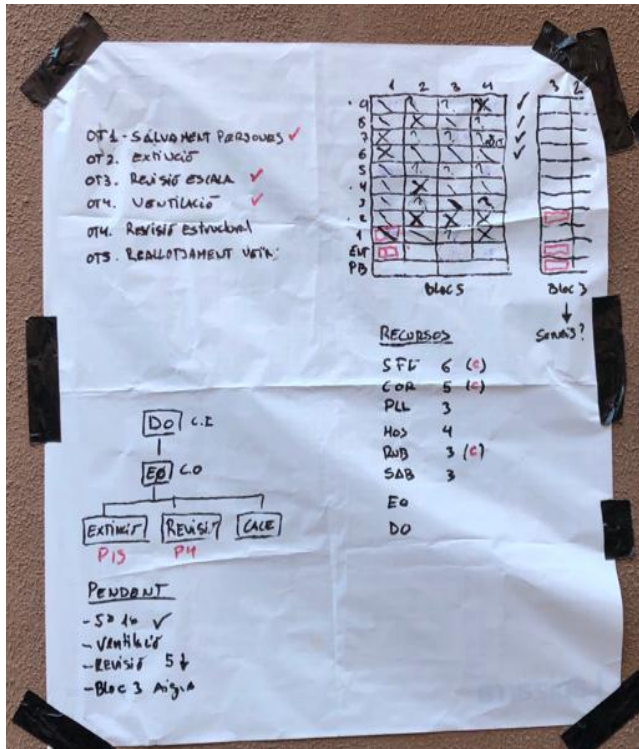
Valoració CUESB



→ Primera valoració del Centre d'Urgències i Emergències Socials de Barcelona (CUESB) de les **necessitats d'allotjament**. → Ubicació a les dependències municipals del banc d'aliments situades al mateix carrer Europa.



Trasllat a hotels



→ Trasllat per part de Creu Roja de 10 famílies a hotels propers en règim de pensió complerta fins al matí del 3/01/2022.

→ La resta de famílies es reallotgen temporalment en cases de familiars o segones residències.

→ Accés acompanyat per bombers a les famílies que no estaven en el pis en el moment del sinistre, per a que puguin recollir pertinences.

◆ Ordre d'entrada

Restabliment trànsit



→ Després de la emergència

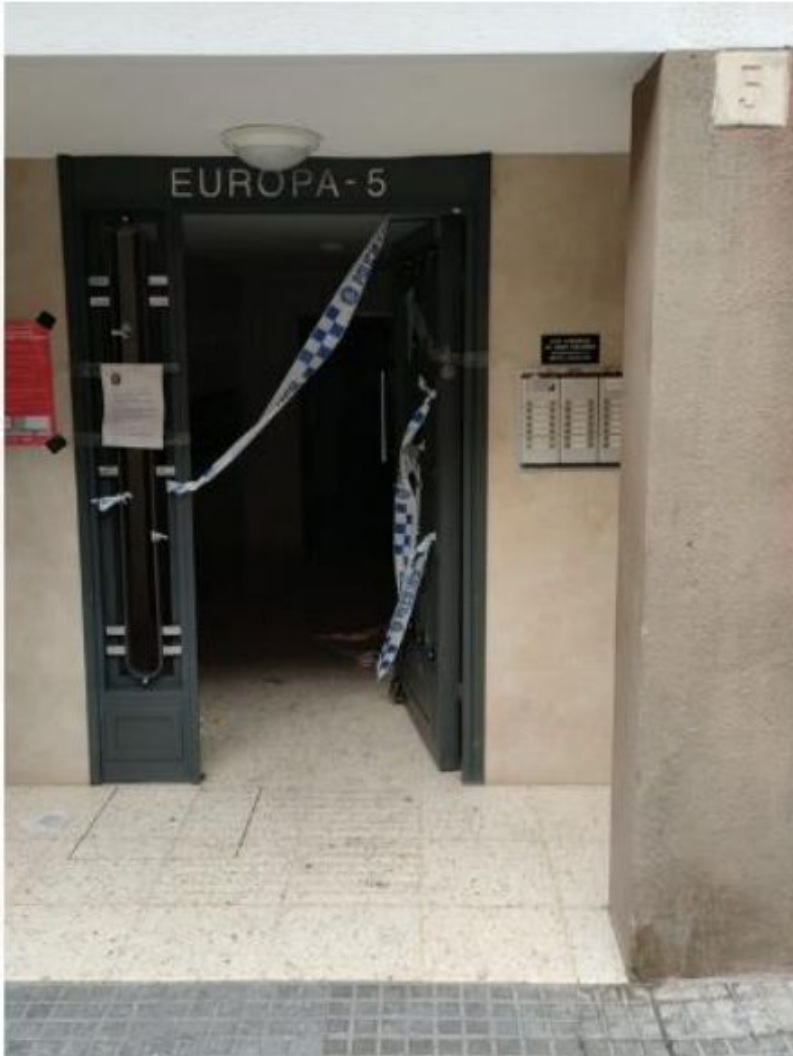
- ◆ 19:10 h Restabliment del trànsit.
- ◆ 19:25 h Custòdia, compartida amb PGME, de l'accés de l'edifici, les següents 48 h.
- ◆ Custòdia de claus dels habitatges.
- ◆ Acompanyament en l'accés als habitatges.

Custòdia de l'edifici



- Retirada de Bombers.
- Redacció d'acta de precinte de l'edifici.
- Encintat de protecció per la part posterior realitzat per la Policia Local.

Custòdia de l'edifici



- Accés inicialment a l'edifici només permès acompanyats per Bombers del Parc de Bombers de Sant Feliu de Llobregat en cas de necessitat urgent. → Gestió.
- Identificació dels presidents de comunitats i administradors de finques per facilitar el contacte posterior.

Gestió post emergència 1/01/2022



- **10:00h** Gestions telefòniques amb Comitè d'Emergències Municipal per orientar els passos a seguir.
- **14:30h** Petició formal per registre de l'informe d'actuació del Cos de Bombers per gestionar les companyies d'assegurances.
- Convocatòria de reunió formal pel 2/01/2022 a les 10:00h.
- Pas a Alerta del Pla bàsic d'Emergència Municipal.

Gestió post emergència 2/01/2022



- **10:00h** Alcaldessa convoca a una reunió al Comitè d'emergències per activar recursos necessaris:
 - ◆ Per gestionar crisi habitacional i emocional.
 - *Coordina: Departament de Serveis Socials Ajuntament.*
 - ◆ Requerir celeritat a companyies d'assegurances i companyies de serveis.
 - *Coordina: Unitat de Gestió d'Emergències*
 - ◆ Gestionar accés a l'edifici sinistrat per part dels veïns.
 - *Coordina: OAC i Policia Local*
 - ◆ Creació d'una oficina d'atenció exclusiva.

Gestió post emergència 2/01/2022

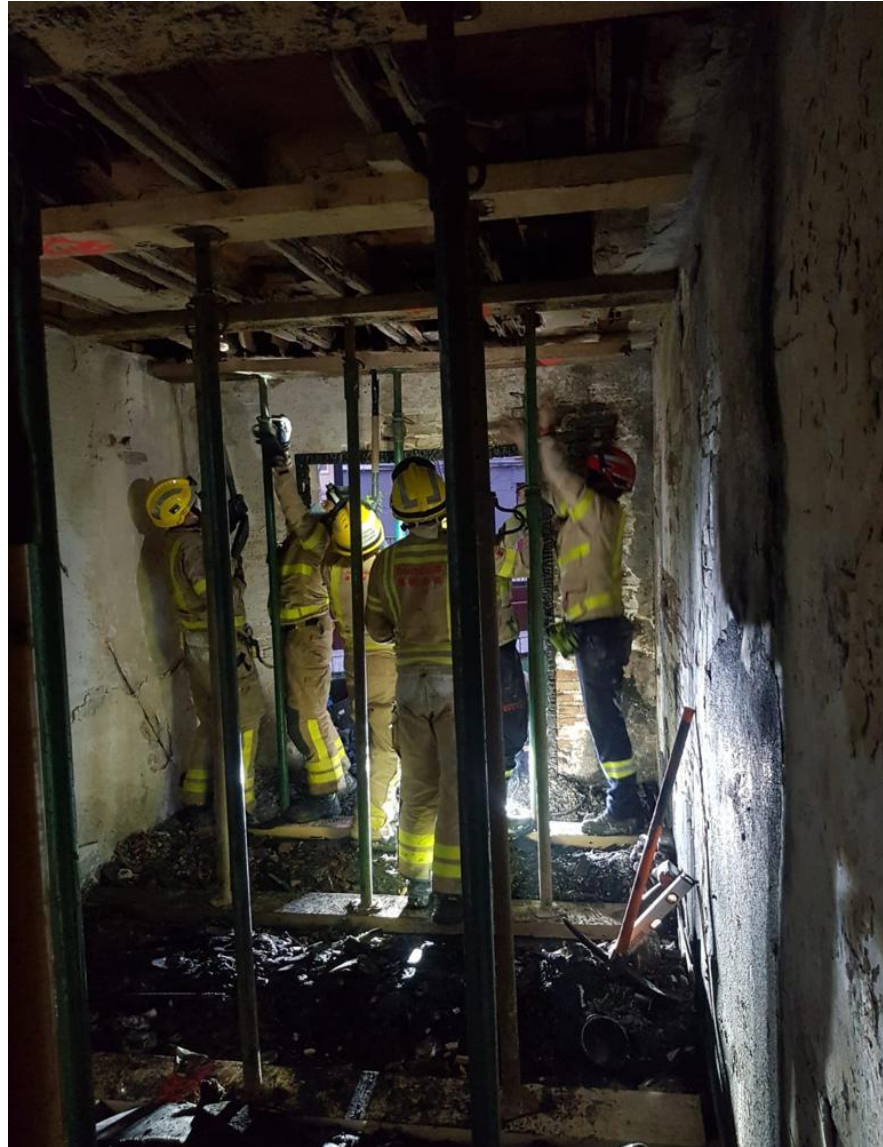


- **12:00h** Visita a l'edifici amb Alcaldessa, Cap de Parc de Bombers de Sant Feliu i Cap Unitat Medi Ambient i Gestió d'emergències. Estat de situació.
- ◆ Residus especials de l'incendi situats a la via pública que no es poden gestionar a planta. Trucada a CECAT per obtenir telèfon ARC.
 - ◆ Manca apuntalament sostre forjat Entlo 1a i problemàtica especial família amb 4 menors i embaràs.

Gestió post emergència 2/01/2022



Gestió post emergència 2/01/2022



→ Bombers fa l'apuntament per poder accedir al 1r 1a amb seguretat. Material cedit.

Gestió post emergència 2/01/2022



- Obertura expedients d'ordres d'execució i actuacions complementàries a les comunitats de veïns afectades:
 - ◆ Ordena a comunitat de propietaris:
 - Arranjament afectació estructural.
 - Arranjament serveis, baixants, escomeses del pati interior.
 - Arranjament façana posterior.
 - Restabliment de serveis.
 - ◆ Estableix la necessitat d'acompanyament de personal municipal per poder accedir a l'edifici per retirar efectes personals o cura d'animals de companyia.

Gestió post emergència 2/01/2022



- ◆ Estableix que la Unitat de manteniment realitzarà tasques de neteja i tancament de les portes i finestres habitatge afectat.
- ◆ Estableix que l'Ajuntament farà les actuacions necessàries per garantir la seguretat de les persones i béns, inclòs de forma subsidiària:
 - Adopció de mesures de caràcter social.
 - Orientació de les actuacions amb companyies asseguradores i de serveis.

Gestió post emergència 3/01/2022



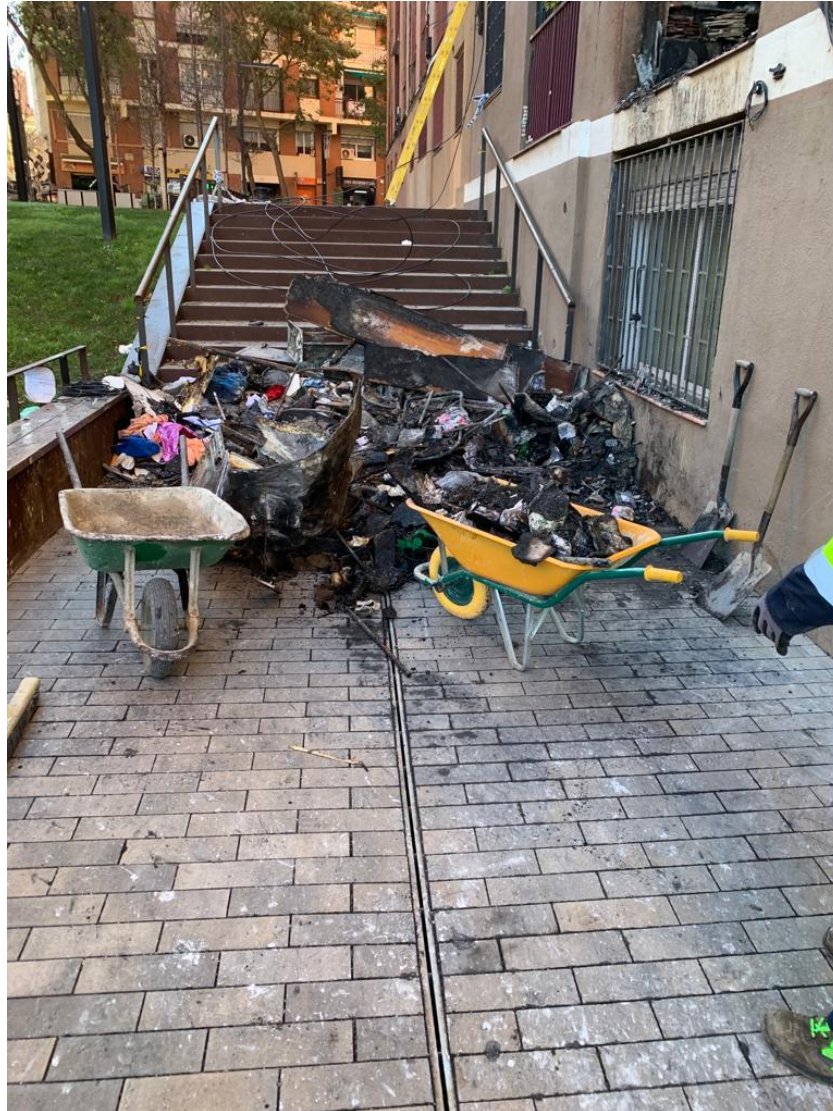
- **11:00h** Reunió amb companyies asseguradores, Zurich del c/ Europa 5 i Mapfre del c/Europa 3.
 - ◆ Priorització de retorn a la normalitat.
 - ◆ Priorització per part de l'ajuntament de tots els tràmits relacionats; Llicències d'obres, Ocupacions de via pública...
- Petició a la Unitat de Manteniment de l'Ajuntament:
 - ◆ Tancament provisional d'accés a la vivenda sinistrada, balconada posterior i finestra dormitori matrimoni.
 - ◆ Neteja d'escala de veïns de vidres i altres elements insegurs.

Gestió post emergència 3/01/2022



- **12:30h** Primera visita pel peritatge de les finques.
 - ◆ Acompanyament als tècnics per gestionar accés i facilitar l'inici immediat de les obres.
- **13:00h** Alcaldessa convoca reunió amb els presidents de les comunitats.
- Es decideix augmentar els dies d'estada a les famílies allotjades als hotels. Cost assumit per l'Ajuntament inicialment.
- Contracte d'emergència per retirar els residus especials derivats de l'incendi.

Gestió post emergència 3/01/2022



Gestió post emergència 4/01/2022



- **9:00h** Reunió amb companyies de serveis
 - ◆ Priorització de demandes i establiment de sistema de coordinació i canalització de la informació.
- **12:00h** Acompanyament als pèrits i a l'empresa constructora designada per les dues companyies (pati comunitari compartit). Electricistes, estructuristes, arquitecte i tècnic investigador d'incendis de l'asseguradora.
- Comunicació als veïns d'inici immediat d'obres el dia 5/01/2022 i establiment de nou protocol d'accés a l'edifici → Creació de programa de cites prèvies en franges establertes.

Gestió post emergència 5/01/2022



- **10:00h** Reunió de seguiment sinistre i convocatòria als veïns a una reunió el 7/01/2022 a les 17h al Centre Cívic Tovalloles per explicar estat de la situació.
- Nou número de telèfon d'atenció exclusiva del sinistre i adreça de correu específica.

Gestió post emergència 7/01/2022



- **12:30h** Reunió de seguiment sinistre. Es rep informe d'intervenció de bombers que es va sol·licitar formalment per part de l'Ajuntament per facilitar-lo a tots els veïns per a les gestions amb les seves companyies asseguradores i evitar retards.
- **17:00h** Reunió amb els veïns al CC Tovalloles.
- **18:30h** Reunió amb Junta de Portaveus Municipal per explicar estat de la situació.
- Fi Pre-alerta Procicat

Gestió post emergència ...



- **12/01/2022** Tornen els veïns de les portes 2a i 3a del c/Europa 5, finalitzat el pintat i neteja bàsica de salubritat a l'escala comunitaria. (Aquests veïns no donen al pati interior afectat.)
- **31/01/2022** Tornen els veïns de les portes 1a i 4a, per restabliment de subministrament d'aigua, gas i electricitat i instal·lació de sanejament, excepte els pisos entlo 1a i 1er 1a que son més afectats i cal reforç estructural. (1 mes)
- Durant el mes de febrer es fan feines d'acabats que no impliquen inhabilitat de les vivendes (pati de llums, façana, canvi de finestres, acabat de pintura i paviment a l'escala.

Accions del departament de Serveis Socials



→ Conveni amb Creu Roja Sant Feliu

- ◆ **Conveni d'acció social:** Serveis vinculats amb el pla de treball propi de Serveis Socials.
- ◆ **Conveni de serveis preventius i d'emergències:** A nivell municipal, per actes festius i emergències al municipi dintre del grup Logístic del Duprocim.



Accions del departament de Serveis Socials



→ Conveni amb Centre d'urgències i emergències de Barcelona (CUESB)

- ◆ **Urgències:** Fora de l'horari normalitzat dels Serveis Socials.

Abandonament	Desemparament d' una persona que no té capacitat per si mateixa de cobrir les seves necessitats
Pèrdua sobtada autonomia	Davallada de salut que genera situació de dependència, temporal o definitiva, per prendre decisions o fer les ABVD
Greu risc per manca recursos	Manca de mitjans per atendre les necessitats que garanteixen la subsistència (alimentació, allotjament, higiene). Situacions no cronificades.
Altres necessitats peremptòries	En situacions que requereixen medicació urgent, desplaçament per causes inajornables, etc
Maltractament	Físic, psicològic, sexual, negligència, abandó, etc

Accions del departament de Serveis Socials



- ◆ **Emergències:** Facilita suport emocional i/o social als afectats en cas d'incendi, inundació, desallotjament preventiu, esfondrament.
- ◆ **Mort traumàtica o temptativa:**
 - Acompanyar als cossos de seguretat a donar la notícia als familiars, o per acompanyament o suport a gestions derivades de l' esdeveniment traumàtic (accident trànsit, suïcidi, mort per violència gènere, ...). Inclou temptativa que hagi produït ferits greus o fort impacte en els afectats.
 - Primers Auxilis psicològics i suport en la comunicació.

Accions del departament de Serveis Socials



Fonaments de l'actuació davant incident crític



L'atenció a les persones ha de ser **immediata** per alleugerir el seu patiment



S'ha de proporcionar una atenció **integral** que tingui en compte la cobertura de les seves necessitats bàsiques i alhora emocionals.



L'actuació psicosocial ha de estar **protocol·litzada** per a garantir una atenció homogènia als afectats i evitar duplicitat e interferències i sobretot, situacions desateses



Cal garantir que després de l'incident crític les persones afectades continuen rebent l'atenció necessària des dels serveis bàsics del territori: **derivació**

- Servei permanent: atèn les **24 hores dels 365** dies de l'any.
- Integra l'atenció a **urgències** i l'atenció a les **emergències** socials
- Actuació psicosocial (model integral)
- Derivació posterior al servei de referència

Accions del departament de Serveis Socials



- **Activadors autoritzats:** La seva trucada posa en marxa el CUESB. Els determina el municipi i son fonts fiables.

NOM	CÀRREC	TELÈFON CONTACTE
L B L	COORDINACIÓ SERVEIS A LES PERSONES	Número autoritzat
C M F	CAP DEPARTAMENT SS	Número autoritzat
J C S	CAP POLICIA LOCAL	Número autoritzat
A M G	SOTS CAP POLICIA LOCAL	Número autoritzat
I M M	REGIDOR SERVEIS SOCIALS	Número autoritzat
M M C	REGIDORA SEGURETAT	Número autoritzat

- **Receptors SMS Activació i Desactivació:** Reben un missatge de SMS breu quan s'activa i finalitza una emergència. Només en situacions d'emergència.
- **Enviament d'informes:** Informe detallat de l'atenció realitzada i els afectats.

Accions del departament de Serveis Socials



Departament d'Urgències i Emergències Socials - Institut Municipal de Serveis Socials
Centre d'Urgències i Emergències Socials de Barcelona
c/Llacuna, 25 08005 - Barcelona 900.70.30.30

INFORME D'EMERGÈNCIA SOCIAL 253/21

Data inici: 31/12/2021 Hora de l'avis: 15:37
Data finalització: 02/01/2022 Hora de finalització: 0:13

AVÍS REBUT DE:

Alcaldia Regidoria Gerència Cap Departament
 Bombers GUB Mossos 061-SEM
 Inst. Medicina Legal Altres: Policia Local
Sant Feliu Llobregat

LLOC DEL SUCCÉS

Adreça: C/ Europa, número 5
Districte: - Municipi: Sant Feliu de Llobregat

LLOC DE L'ATENCIÓ

Adreça: _____
Districte: _____ Municipi: _____

INCIDENT ESDEVINGUT

Incendi Explosió Inundació Fuita de gas/aigua
 Esfondrament Autòlisi Violència Gènere Accident Trànsit
 Mort Sobtada Èxitus al domicili

CONSEQÜÈNCIES DE L'INCIDENT

Èxitus Ferits greus/crítics Impacte emocional Desemparement
 Desallotjament preventiu Inhabitabilitat domicili Manca de subministraments



Departament d'Urgències i Emergències Socials - Institut Municipal de Serveis Socials
Centre d'Urgències i Emergències Socials de Barcelona
c/Llacuna, 25 08005 - Barcelona 900.70.30.30

RESUM PERSONES ATESES I RECURSOS ACTIVATS

Persones Afectades: 41 Total Persones ateses: 40 Total nuclis familiars atesos: 15
Total homes atesos: 20 Total dones ateses: 21
Atenció psicossocial: Acompanyament: Medicació: Alimentació:
Higiene: Roba: Allotjament: Ajuda econòmica:
Desplaçament: Altres:

INFORME D'ACTUACIÓ

Rebem trucada de sala de Policia Local de Sant Feliu de Llobregat demanant la nostra intervenció en incendi a l'adreça esmentada, en la que hi ha 63 famílies que podrien necessitar ser re- allotjades ja que han d'abandonar el domicili. Indiquen que s'ha produït una explosió a una bombona de butà que ha afectat a l'estructura de l'edifici número 5 del carrer Europa, i tots els habitants l'han d'abandonar. També ha afectat al bloc número 3, del que no se sap encara el nivell d'afectació.

Faciliten el telèfon de CT de Policia Local per a que ens hi coordinem, però en el moment de la coordinació no disposa d'informació actualitzada i acordem desplaçar equip al lloc per coordinar *in situ*.

Des de CUESB activem equip mòbil format per Psicòloga, Treballadora Social, dues Tècniques en Intervenció i Logística i Cap de Torn. En arribar ens coordinem presencialment amb Alcaldessa, Cap d'emergències de l'Ajuntament, Cap del Gabinet de l'Ajuntament, ME i Policia Local, que ens posen al dia de com està la situació. Ells han habilitat un espai on fer entrevistes (banc dels aliments, a l'acera de davant dels pisos afectats) i estan filiant als afectats. Ja han contactat amb algun establiment on podrien ser allotjats. Acordem que un cop filiat els traspassarem els casos que requereixin re- allotjament.

Dividim l'equip en dos, per una banda les quatre professionals es desplacen al banc dels aliments a l'espera que dels afectats que CT els vagi derivant per a entrevista, amb l'objectiu de determinar necessitats a cobrir i necessitat de derivació a Serveis Socials. Els intervinents indiquen que han informat als afectats del bloc 5 de que agafin pertinences per a una setmana, però ens indiquen que caldran arranjaments importants perquè l'estructura de l'edifici ha resultat afectada i, a més, no disposa de subministraments. A la vegada, SPEIS està permetent l'accés als pisos de forma ordenada als diferents afectats per a que agafin pertinences. Dues persones han sigut traslladades a l'hospital amb ferides de diversa consideració.

Paral·lelament, ens informen que les persones afectades del Bloc 3 són les portes 2es i 3es, les quals no disposaran de subministrament de gas i algunes de llum. En canvi, ens confirmen que les portes 1es i 4es poden retornar als seus habitatges sense cap risc. Durant la filiació de tot el bloc 3 confirmem que les famílies no requereixen de cobertura d'allotjament perquè disposen d'alternativa o prioritzen romandre als seus immobles sense subministraments.

Cap de Torn, a més, es desplaça entre els afectats per garantir que han sigut filiat i atesos, i es coordina amb ME i PL per garantir la filiació de tots els afectats dels dos blocs. Es coordina amb Creu Roja, present al lloc, perquè s'ofereixin a acompanyar als afectats que ho requereixin si no disposen de vehicle o mitjans propis. A la vegada, fem coordinació amb SEM, que estan ajudant a algunes persones a sortir dels seus domicilis.

Mentre es realitzen les filiacions i les entrevistes per valorar allotjament, es fa canvi de comandament, desplaçant-se al lloc Cap Municipal de quàrdia. CT es coordina amb la Cap de Gabinet, que li facilita dades de contacte d'allotjaments propers, i una tècnica en intervenció i logística es disposa a realitzar les trucades per cercar habitacions disponibles. En aquest punt, CT, una de les tècniques i la treballadora social abandonen el lloc i es desplacen a central, des d'on surt un altre equip format per tècnic en intervenció i logística i psicòloga per sumar-se al grup que sequeix al lloc i continuar conjuntament les atencions.

Un cop realitzades totes les filiacions al lloc i determinat l'abast per a la cobertura d'allotjament, des del CUESB, i amb suport de Creu

Accions del departament de Serveis Socials



Ajuntament
de Barcelona

Departament d'Urgències i Emergències Socials - Institut Municipal de Serveis Socials
Centre d'Urgències i Emergències Socials de Barcelona
C/Llacuna, 25 08005 - Barcelona 900.70.30.30

Roja, es procedeix a fer els acompanyaments de les persones afectades als hotels reservats en règim pensió completa.

Durant la intervenció se'ns facilita el telèfon de CT Mossos d'Esquadra que custodien l'edifici, per tal que l'endemà si alguna persona afectada requereix accedir al seu immoble pugui fer-ho amb el suport d'SPEIS.

A continuació es mostra el total de persones ateses durant la intervenció:

BLOC 5	
Entlo 1a	Sr. R.L.O i Sra. MªA.R.G. Pis on s'ha produït l'explosió. Disposen de recursos propis, allotjats per la seva filla a Gelida.
Entlo 2a	Sr. P.R.M. Allotjament a HOTEL HLG City Park, Sant Just Desvern.
Entlo 3a	Nucli familiar Sra. Mª V.P.S. Disposen de recursos propis, allotjats per familiars.
1r 1a	Nucli familiar Sra. Y.R.K. El 31/12/21 són traslladats a Parc Sanitari de Sant Joan de Déu Sant Boi. Allotjament a Hotel HLG City Park Sant Just Desvern a partir de l'1/1/22.
2n 1a	Nucli familiar Sra. S.M.E. Allotjament a HOTEL CENTRO, Sant Feliu de Llobregat.
3r 1a	Nucli familiar Sra. M.P.C. Allotjament a HOTEL HLG City Park, Sant Just Desvern, faran entrada el 1/1/22.
3r 3a	Nucli familiar Sra. C.C.R. Disposen de recursos propis.
4rt 2a	Nucli familiar Sra. Mª D.E.E. Allotjament a Hotel HLG City Park, Sant Just Desvern.
4rt 3a	Nucli familiar Sra. R.M.G. Allotjament a Hotel HLG City Park, Sant Just Desvern.
5è 1a	Som informats que la Sra. L.H.G., de 16 anys, ha estat traslladada a l'Hospital maternoinfantil Sant Joan de Déu de Barcelona (Esplugues de Llobregat). En el moment que s'elabora el present informe no s'ha rebut cap demanda d'atenció per part del nucli familiar. S'han sol·licitat dades de contacte dels afectats a la Policia Local del municipi i restem a l'espera de rebre resposta per poder-los contactar i confirmar que disposen d'alternativa d'allotjament. Des de l'hospital informen que la menor ha estat donada d'alta.
5è 4a	Nucli familiar Sra. R.M.G. Allotjament a Hotel HLG City Park, Sant Just Desvern.
8è 1a	Nucli familiar Sr. D.A.G. Allotjament a Hotel Catalonia Castellnou.
9è 2a	Sra. J.E.D. Allotjament a Hotel HLG City Park, Sant Just Desvern.
9è 4a	Nucli familiar Sr. J.C.B.T. Allotjament a Hotel HLG City Park, Sant Just Desvern.
BLOC 3	
Entlo 2a	Nucli familiar Sra. B.G.T. Disposen de recursos propis.
3a 3a	Nucli familiar Sra. C.S.B. Disposen de recursos propis, allotjats per familiars.

Des del CUESB donem per finalitzada la nostra intervenció un cop garantida l'atenció a totes les persones afectades. Facítem el nostre telèfon de contacte per si requereixen quelcom en les properes hores.



- **Actuacions Treballadores Socials de Guàrdia:** Trucades de seguiment a les famílies afectades.
 - **Objectiu:**
 - Exploració de la situació actual i de la cobertura de necessitats.
 - Recerca de situacions alternatives d'allotjament activant els recursos disponibles.
 - Acompanyament emocional (escolta activa).
 - **Situació de les famílies:**
 - Nuclis familiars que estaven reallotjats temporalment en hotels.
 - Nuclis familiars que havien marxat d'hotel a casa de familiar.



➤ **Actuacions Equips de Serveis Socials del Barri:**

- S'ofereix suport psicològic i serveis de SAD de suport per a situacions excepcionals.
- Coordinació amb el sistema de teleassistència per explicar incidència usuaris, ja que molts dels afectats eren persones grans usuàries del servei.
- Tramitació de **beques menjador** escolar pels infants.
- Possibilitat d'**accés al Complex Municipal** per higiene.
- Es realitza el seguiment conforme estan rebent bé la informació per part de l'Ajuntament en relació al:
 - Retorn als habitatges propi.
 - Acompanyament a les gestions amb les assegurances de la llar
 - Altres dubtes.



Accions del departament de Serveis Socials

- Comunicació amb els hotels per gestionar els pagaments i la sortida dels usuaris, tenint en compte les seves necessitats.
- Coordinació amb els altres Departaments i serveis implicats per valorar el retorn de les famílies al seu propi domicili, tenint en compte l'afectació de l'immoble.
- Es van allargar les estades de l'hotel a 5 famílies.
- Gestions Oficina Local d'Habitatge de dos habitatges de lloguer assequible temporals.

ASPECTES A MILLORAR



1. Augmentar la **distància i zona de seguretat** respecte l'habitatge afectat, en la mesura que sigui possible.

ASPECTES A MILLORAR



- ## 2. Formació a ciutadania a través:
- Administradors de finques.
 - Visites a edificis amb més risc.
 - Promoure la formació obligatòria en centres escolars amb la programació d'activitats d'informació de prevenció i de divulgació. (Art. 36 Llei Protecció Civil)

Veïns situats al pis immediatament superior, 1er 1a, per por i calor van voler treure als 4 fills per la finestra.

Al no haver arribat l'autoescala es va optar per fer evacuació a través d'escala de colissa.



ASPECTES A MILLORAR

3. GUÀRDIES de personal municipal.
 - Necessitat d'identificar perfils necessaris en cas d'emergència inclosos al DUPROCIM i establir rotacions de guàrdies localitzables.
4. Avituallament personal municipal present al lloc.
5. Previsió de càrrega de mòbils i altres dispositius tecnològics.
6. Disposar de material mínim per realitzar apuntalaments a la Unitat de Manteniment.
7. Implantació del DUPROCIM a nivell municipal.
8. En Simulacres de despatx incloure part de post-emergència.



CONCLUSIONS

- Cost de les feines desenvolupades per l'ajuntament:
 - Hores extres: 6.000€
 - Allotjament hotels: 19.000€
- Expedient de reclamació patrimonial a les companyies asseguradores va finalitzar el 02/12/2022 (quasi 1 any).
- La gestió de la post-emergència requereix molta tramitació administrativa i temps de treball afegit a les funcions habituals.
- Imprescindible realització de simulacres de despatx dels plans municipals, incloent a serveis afectats.
- Valoració de la resiliència del municipi a nivell de serveis.



La experiencia no es lo que te sucede, sino lo que haces con lo que te sucede (Aldous Huxley)

...Compartir-la amb tots vosaltres per aprendre entre tots a fer-ho millor.

Moltes gràcies per la vostra atenció.

protecciocivil@santfeliu.cat