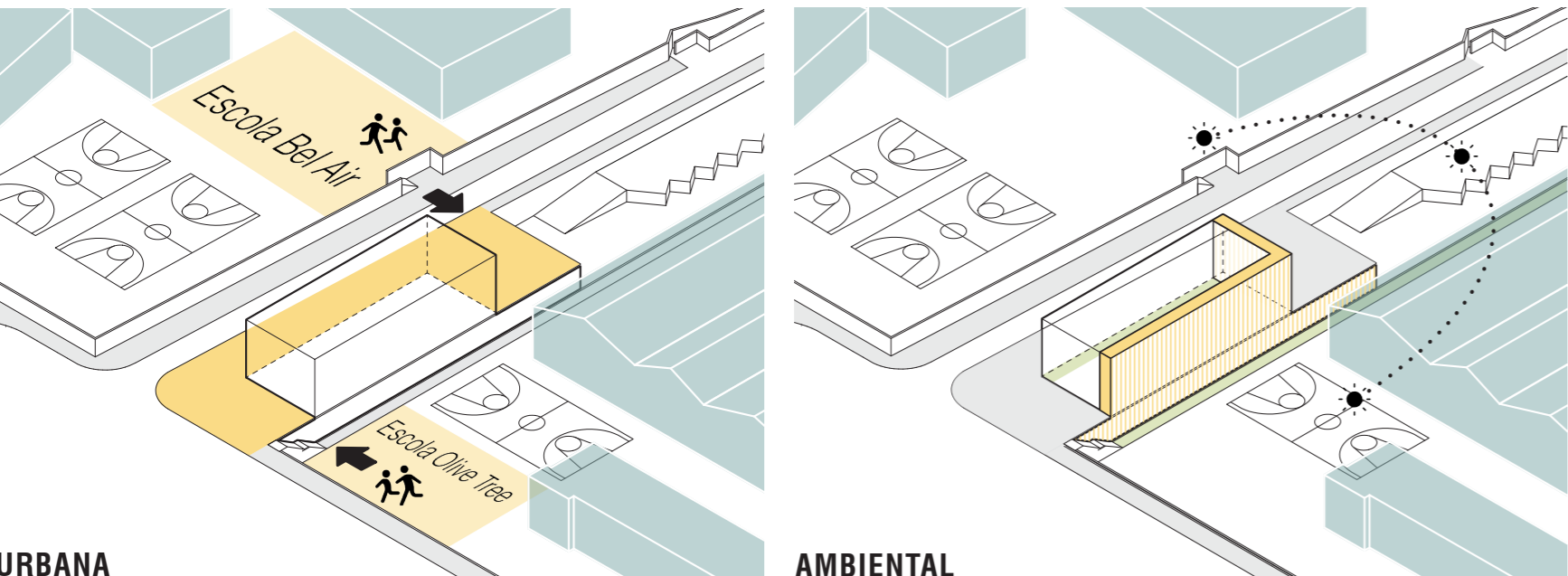


INTEGRACIÓ



PAISATGÍSTICA

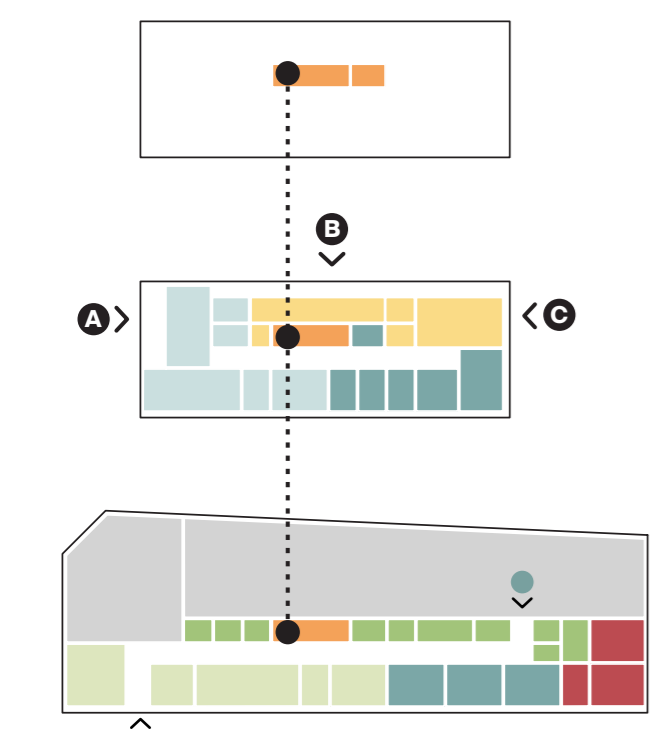
FEIXES VERDES
 El paisatge continua. Els bancals de l'espai verd a Sud s'estiren travessant la parcel·la allargada mitjançant franges arbrades i arbustives estructurant l'espai exterior, públic i privat, a nivell de carrer i a semisoterrani, reconectant ecològicament el territori tot creant filtres vegetals.



URBANA

DUES PLACES EN UNA
 L'espai públic envolta l'edifici dilatant-se per crear i activar una plaça d'accés pública a la comissaria (davant) i una plaça vinculada a l'espai polivalent (darrere) alhora ambdues donant servei d'espera i acollida a la sortida de les escoles, dotant l'espai de continuïtat urbana i dinamisme.

PROGRAMA

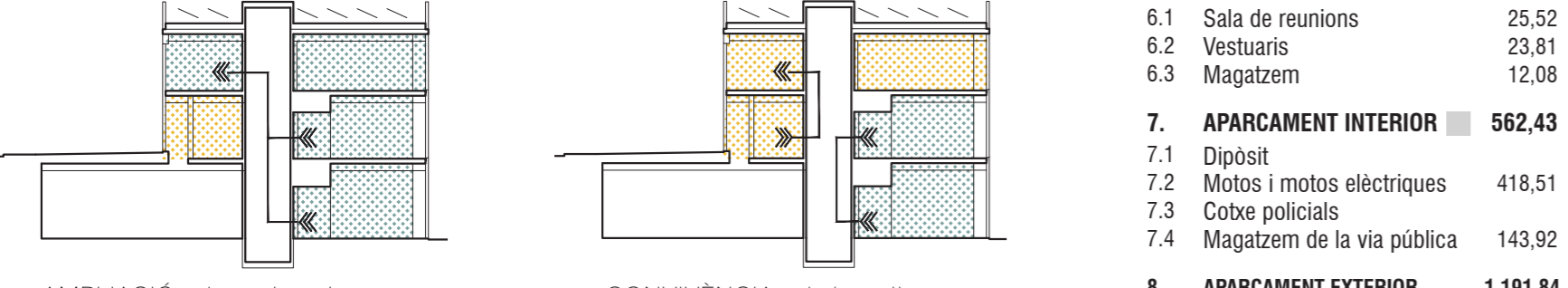


EQUIPAMENT HÍBRID

ACCESSOS SEPARATS I CONTROLATS
 El programa s'estructura per àmbits funcionals. Cada façana a nivell de carrer compta amb un accés. L'entrada al semi-soterrani es produeixen a través de l'aparcament o directament pel nucli de comunicacions, que amb un vestíbul directe permet tant el funcionament flexible (integrat o autònom) de la planta primera per a l'ús futur.

SEGURETAT SIMPLE

NUCLI ÚNIC
 S'estructura el programa de manera que amb un sol nucli d'escapes aïllat i un ascensor programat de doble embarcament es puguin resoldre amb seguretat les diferents circulacions futures que preveu l'equipament, garantint en tot moment la coexistència entre programes sense interferències.

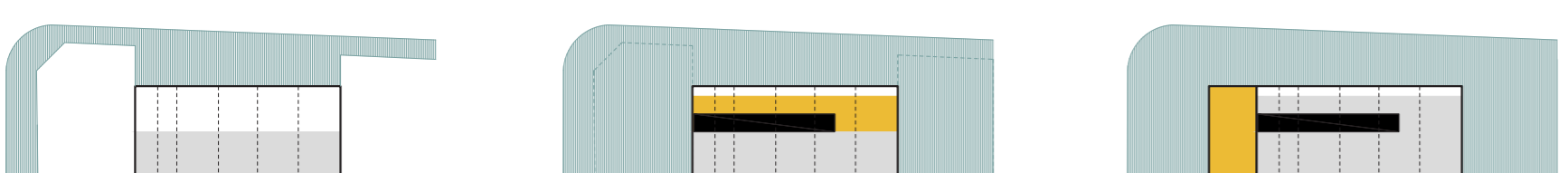


Igualment, si es considera imprescindible, es pot emplaçar un segon ascensor a l'altre costat de l'escala, suprimint un bany de planta baixa i reduint l'espai d'informàtica.

INTERVENCIÓ

RECICLATGE URBÀ

ACUPUNTURA URBANA
 Mantenir l'estructura i part de l'envolupant de l'edifici preexistent adequant-la a la normativa vigent i l'ús administratiu del nou edifici i l'actual geometria dentada de la deixalleria organitzant un aparcament en espiga, és una prioritat i la principal estratègia de sostenibilitat a nivell d'intervenció.



MANTENIR
 Es manté l'estructura i la geometria preexistents evitant enderrocs i reconstruccions innecessàries, estalviant recursos i materials, minimitzant els residus i reduint les emissions de CO₂ tant en construcció com transport.

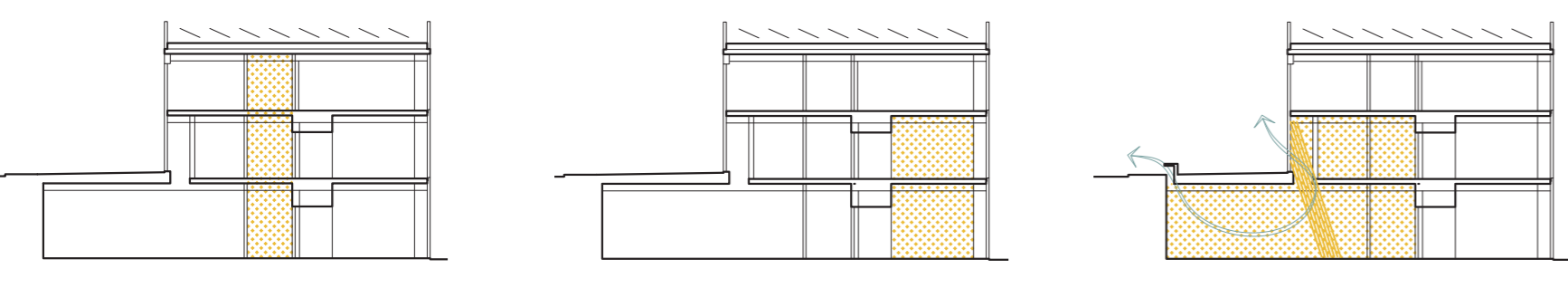
CONSOLIDAR
 Es reforça l'estructura infradimensionada i es milloren les façanes i cobertes preexistents. Es construeix un nucli rígid aprofitant la franja fixa de comunicacions i serveis que trava i reforça l'estabilitat del conjunt.

AMPLIAR
 L'ampliació és continguda. S'aprofita el doble espai interior per a ampliar la planta baixa (però garantint la ventilació de l'aparcament). Només s'amplia el volum a l'accés i es cobreix el semi-soterrani creant les dues places.

EVOLUCIÓ

CICLE DE VIDA ÚTIL

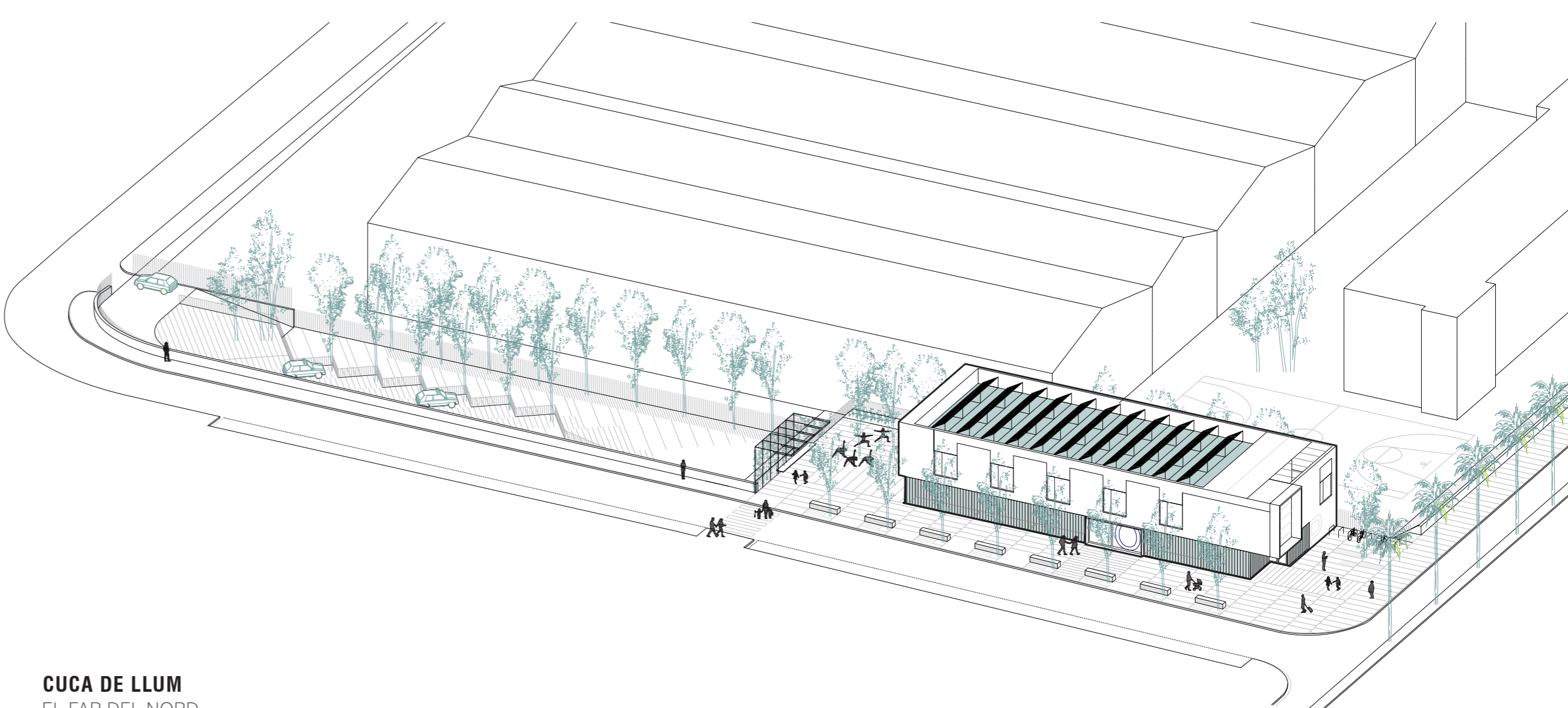
REVERSIBILITAT
 Per evitar que l'edifici resti obsolet com ha estat fins ara i prolongar la seva vida útil en la incertesa del futur, es planteja una intervenció flexible, versàtil i reversible, adaptable amb facilitat als requeriments i canvis. A partir d'estratègies funcionals (organització del programa) i constructives (sistemes i materials), s'aconsegueix un edifici apte per a diferents alternatives d'evolució.



COMPACITAT
 S'emplaça el nucli de comunicacions i serveis concentrat a la franja central, minimitzant la distribució de les instal·lacions i alliberant les façanes per al programa de sales, despatxos i estances.

FLEXIBILITAT
 La compartimentació en sec, prefabricada i modular minimitza els residus tant en fase d'obra com en la posterior de-construcció i facilita la transformació i redistribució dels espais des de la planta lliure.

QUALITAT
 Els espais es doten de qualitat espacial i ambiental per a acollir nous usos futurs. Fins i tot l'aparcament pot esdevenir ampliació de l'equipament (l'interior) o parc (l'exterior) en estar dotat de llum i ventilació naturals.



CUCA DE LLUM

EL FAR DEL NORD
 El vestíbul, amb el doble espai i el gran finestral, emplaçat a la cantonada Nord, en permanent funcionament a causa de l'atenció continuada de l'ús de la comissaria, funciona de far a la nit, emetent llum vers l'exterior, dotant de qualitat urbana i representativitat singular a la façana vers la Rambla del Garraf.

SUPERFÍCIES CONSTRUÏDES

	m ²
Planta primera (sense ús)	427,06
Planta baixa	478,20
Planta semi-soterrani	531,10
EDIFICACIÓ	1.436,36
Planta semi-soterrani	594,10
APARCAMENT	594,10
Places	824,93
Aparcament exterior	1.191,84
URBANITZACIÓ	2.016,77

