

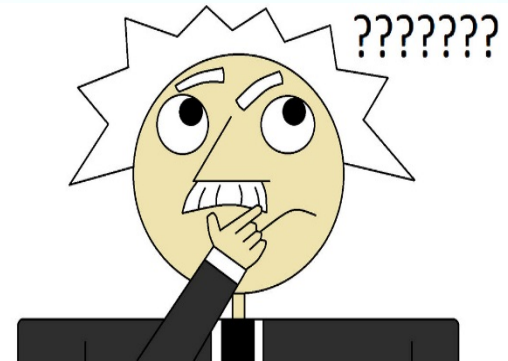


**CERCLE DE COMPARACIÓ  
INTERMUNICIPAL DEL SERVEI DE  
SEGURETAT ALIMENTÀRIA  
(CCISAM)**

**Cambrils, 10 anys als Cercles**



El que no es pot  
mesurar no es pot  
avaluar...



... I el que no es pot  
avaluar no es pot  
millorar





**Cambrils:**

36.000 habitants aprox. --> 85.000 en estiu

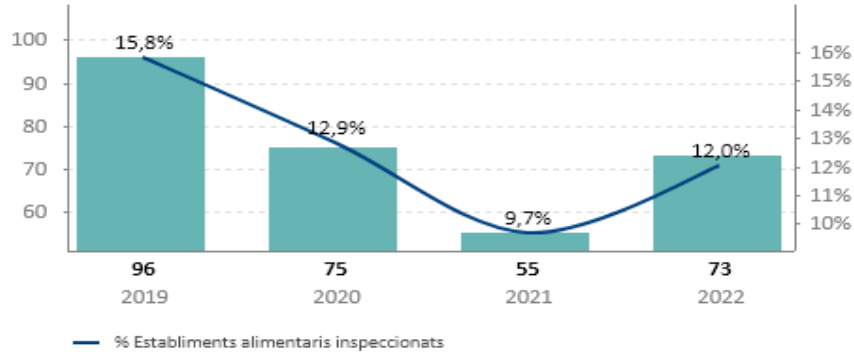
35,24 km2

9 km de playa

607 activitats establiments alimentaris

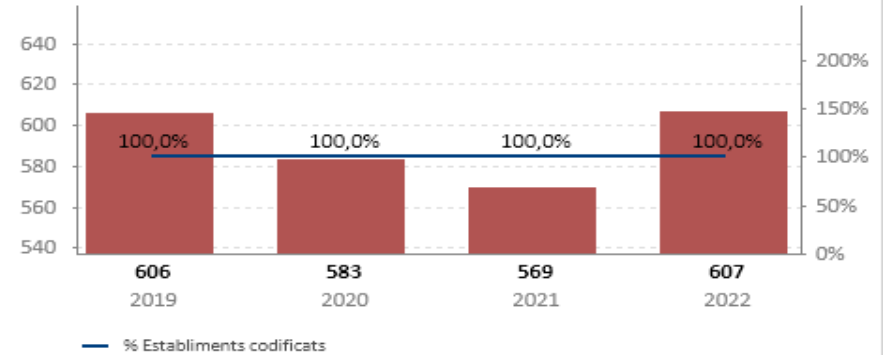
## GRAU DE COMPLIMENT DE LA NORMATIVA

Establiments alimentaris inspeccionats



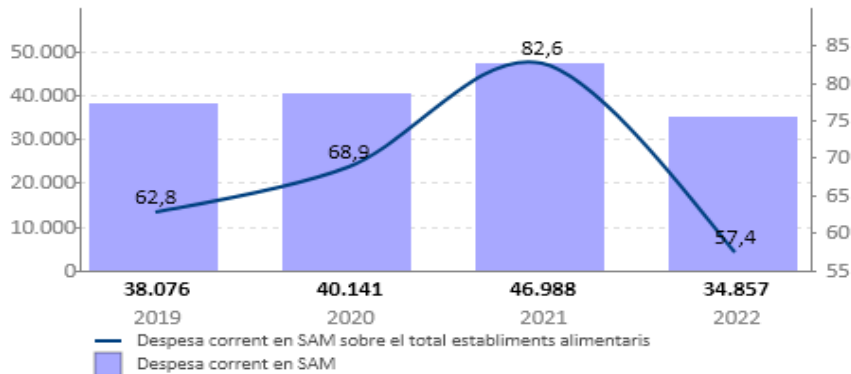
## GRAU DE COMPLIMENT DE LA NORMATIVA

Establiments codificats



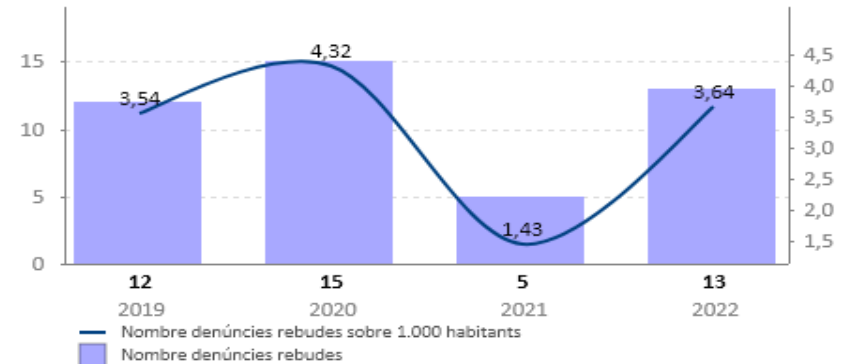
## GESTIONAR UN SERVEI DE QUALITAT

Despesa corrent en SAM



## ADEQUAR EL SERVEI A LES EXPECTATIVES DE LA CIUTADANIA

Denúncies rebudes



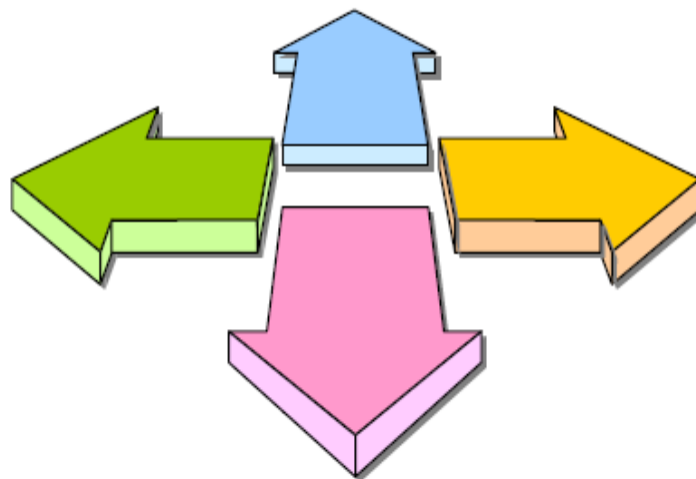
# Les 4 dimensions

## I. Dimensió Encàrrec polític / estratègic

Es tracta d'indicadors relacionats amb la consecució dels objectius finals del servei, així com amb la qualitat del servei

## IV. Dimensió Econòmica

Es tracta d'indicadors que expressen l'ús dels recursos necessaris per donar el servei, els seus costos associats, així com les fonts de finançament del servei.



## III. Dimensió Valors Organitzatius / RRHH

Es tracta d'indicadors relacionats amb el model organitzatiu i de gestió, així com dels recursos humans (com ara retribucions, formació, taxa de presència, satisfacció o càrregues de treball).

## II. Dimensió Usuari / Client

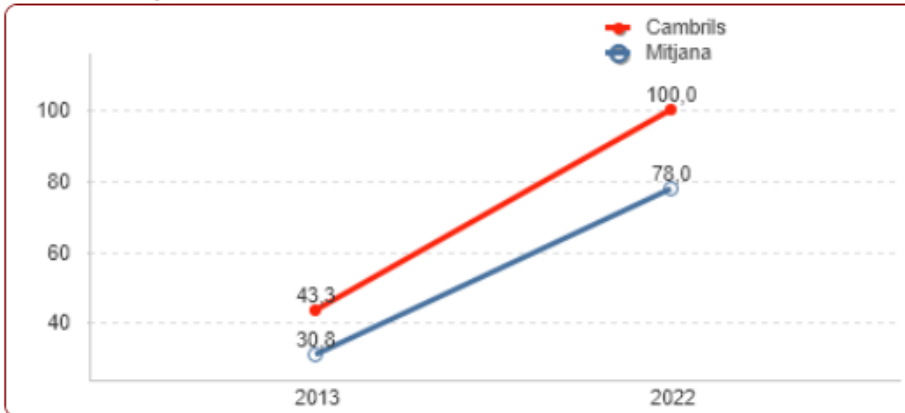
Es tracta d'indicadors relacionats amb l'ús que fan els usuaris / clients del servei, i la seva satisfacció amb el servei.

Si s'escau, es pot distingir entre usuaris interns i externs del servei.



# DIMENSIÓ ENCÀRREC POLÍTIC I ESTRATÈGIC

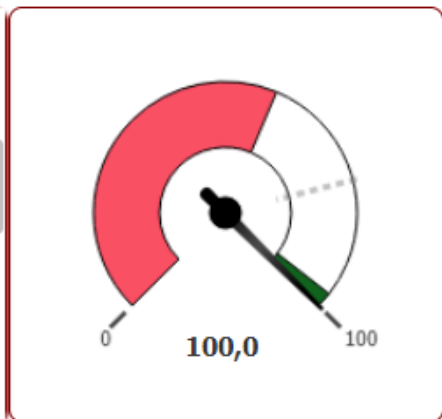
Evolució del període 2013-2022



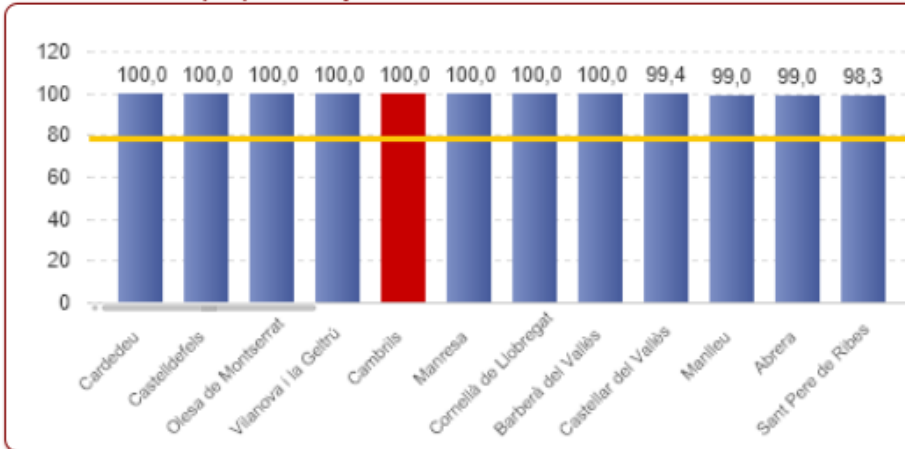
Mitjana del període 2013-2022

Municipi	Mitjana
Cambrils	69,6
Malgrat de Mar	89,2
Barcelona	82,5
Calella	81,0
Vilafranca del Penedès	77,2
Viladecans	75,6
Sant Adrià de Besòs	75,3
Sant Cugat del Vallès	74,4
Masnou (El)	74,3
Manlleu	70,5
Palau-solità i Plegamans	70,4
Castelldefels	70,2
Granollers	69,7
Caldes de Montbui	68,9
Tordera	67,4
Sant Sadurn d'Anoia	64,2

Interpretació per a l'any 2022



Valor dels municipis per a l'any 2022



Taula d'evolució de tots els municipis

Municipi	2013	2022
Abdera	-	99,0
Barberà del Vallès	100,0	100,0
Barcelona	-	82,5
Caldes de Montbui	-	68,9
Calella	-	81,0
Cambrils	43,3	100,0
Cardedeu	-	100,0
Castellar del Vallès	-	99,4
Castellbisbal	100,0	87,7
Castelldefels	37,6	100,0
Cornellà de Llobregat	100,0	100,0
Districte d'Horta-Guinardó ...	47,1	-
Districte de Ciutat Vella - ...	46,3	-
Districte de Gràcia - Bcn	49,9	-
Districte de Les Corts - Bcn	35,3	-
Districte de Sant Andreu - ...	51,9	-
Districte de Sant Martí - Bcn	37,4	-
Franqueses del Vallès (Les)	22,9	71,7

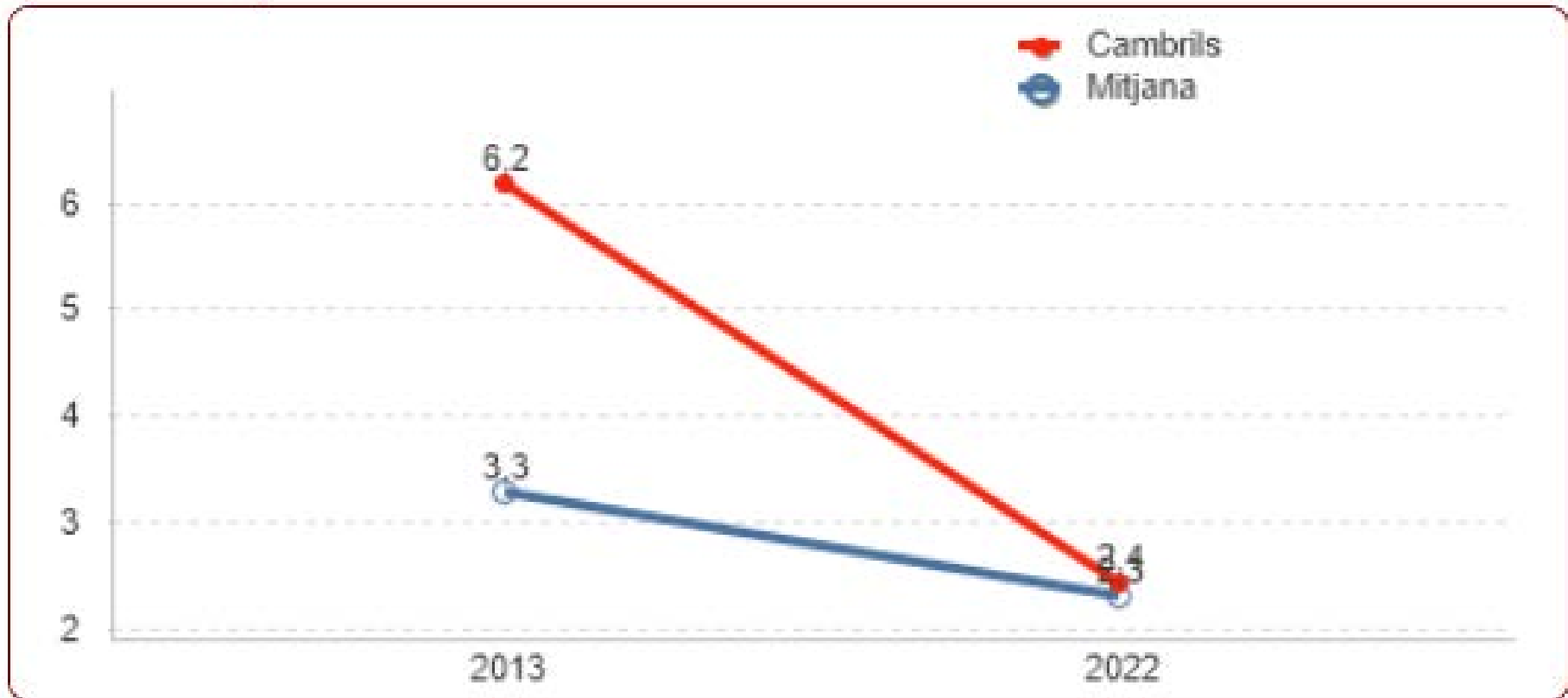
## DIMENSIÓ ENCÀRREC POLÍTIC I ESTRATÈGIC

Garantir el compliment de la normativa		2013	2022
% d'establiments alimentaris classificats sobre el total d'establiments alimentaris	Cambrils	27	44
	Grup	36	71



## DIMENSIÓ USUÀRI/A CLIENT

Evolució del període 2013-2022



## VALORS ORGANITZATIUS/RRHH

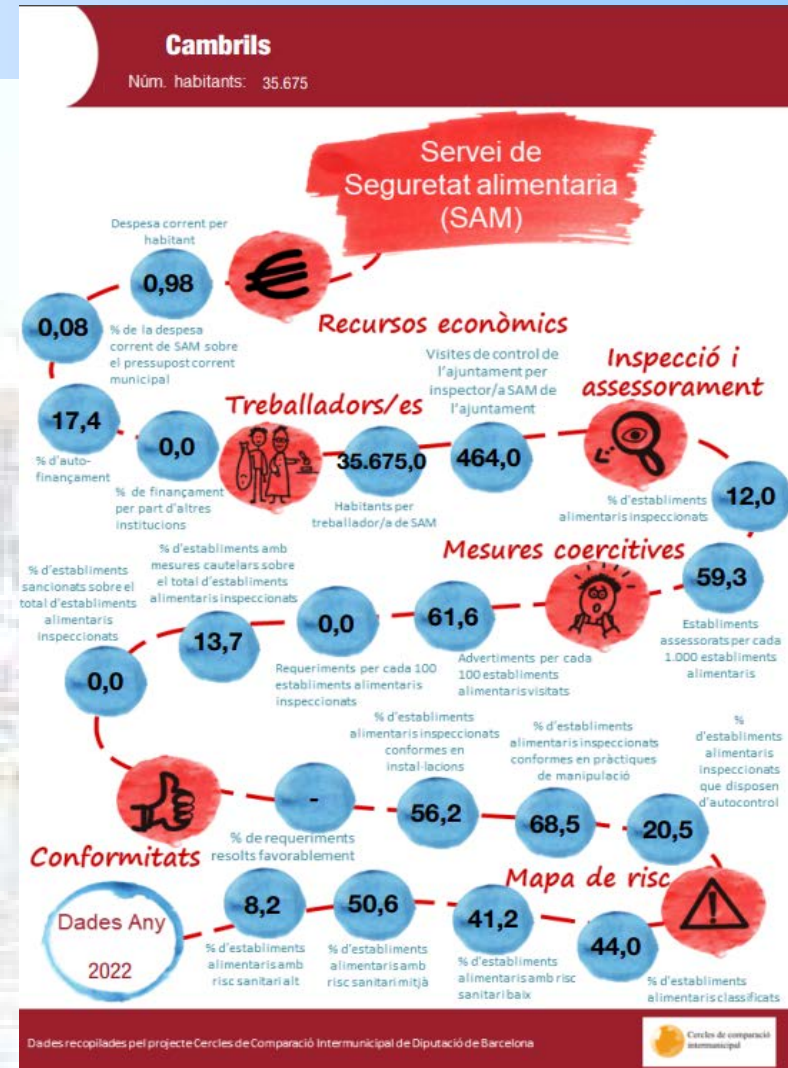
Disposar de recursos humans adequats		2013	2022
Nombre de visites de control de l'ajuntament sobre el nombre total d'inspectors/es SAM de l'ajuntament	Cambrils	<b>638</b>	<b>464</b>
	Grup	268	198
Nombre d'habitants sobre el nombre total de treballadors/es de SAM	Cambrils	<b>31.273</b>	<b>35.675</b>
	Grup	52.103	52.299
Nombre d'establiments alimentaris sobre el nombre total d'inspectors/es de SAM	Cambrils	<b>1.750</b>	<b>2.428</b>
	Grup	810	846

## ECONOMIA

Disposar de recursos adequats		2013	2022
Despesa corrent de SAM per habitant	Cambrils	<b>0,81</b>	<b>0,98</b>
	Grup	0,89	1,2
% de la despesa corrent de SAM sobre el pressupost corrent municipal	Cambrils	<b>0,08</b>	<b>0,08</b>
	Grup	0,13	0,09

# Conclusions:

1. Punt d'inflexió anual per observar com funciona el servei
2. Fórmula objectiva per compara el SAM amb el de municipis similars
3. Tallers anual per compartir bones pràctiques
4. Eina per defensar el servei del SAM i les seves necessitats



# “La Salut en totes les polítiques”

## Gràcies per la vostra atenció

*Ajuntament de Cambrils, Pl. de l'Ajuntament, n. 4*  
*Cambrils*

