

## ESCENOGRAFIA I SONORITZACIÓ ESVEVENIMENTS PER A JOVES

✉ educacio@granollers.cat



**ÀMBIT TERRITORIAL**  
Granollers  
Vallès Oriental  
Habitants: 60.981



**QUINES ENTITATS**  
L'IMPULSEN?  
L'Ajuntament de Granollers.



**DATES**  
El primer curs en què es va impartir el curs va ser el 2013-2014.



rocaumbert | centre d'arts en moviment

### INFORMACIÓ BÀSICA

És un programa formatiu i d'orientació per a joves de setze a vint-i-un anys que combina la formació més instrumental, que no s'ha assolit a l'ESO, amb una de més pràctica en l'àmbit de la sonorització i els espectacles en directe.

Té l'estructura de l'any acadèmic, però està obert a joves que han abandonat el sistema educatiu perquè hi trobin una opció educativa durant el curs.

Es pretén donar resposta als joves que no han pogut accedir a cap altre recurs educatiu, i vol fer reduir la taxa d'abandonament escolar prematur a la ciutat, i oferir uns itineraris i transicions educatives més adequats als joves amb dificultats.

S'hi ofereixen vint places.

### OBJECTIUS

A Escenografia i Sonorització es volen dur a terme accions i intervencions educatives, culturals o esportives perquè la situació d'exclusió dels joves no acabi sent social i econòmica.

Es vol ajudar els noies i les noies a trobar el seu camí en una societat més justa i preparada per assumir, respectar i valorar conductes diferencials.

Es pretén donar impuls i fer l'acompanyament als joves que hi participen perquè s'incorporin, un cop finalitzat el curs, a altres accions formatives, com ara l'escola d'adults o la preparació per a

proves d'accés a cicles formatius, o perquè iniciïn la incorporació al mercat laboral.

### SITUACIÓ A LA QUAL ES DONA RESPOSTA

Es vol donar assistència a joves entre setze i vint-i-un anys que han quedat exclosos del sistema escolar per motius diversos, ja sigui per desmotivació o per problemes de conducta, que s'han incorporat tard a l'ensenyament secundari obligatori, perquè han arribat a Granollers amb algun membre de la seva família dels seus països d'origen quan el curs ja havia començat, i no han pogut finalitzar els estudis amb èxit.

### METODOLOGIA

El programa combina els aprenentatges tècnics i professionals en so i escenografia amb d'altres que es consideren complementaris i necessaris per donar una formació àmplia.

Es vol potenciar una competència formativa, tan teòriques com pràctiques, i personals i socials, perquè els joves es puguin tornar a incorporar al sistema formatiu reglat o al mercat laboral.

Es treballa la formació en valors d'una manera transversal, des de totes les àrees, i es potencien uns continguts que puguin incorporar al seu desenvolupament personal els hàbits i les actituds necessaris per viure en societat.

Es reforcen els aprenentatges amb l'acompanyament, a través de tutories individualitzades o en grup, per adaptar el ritme d'aprenentatge a cada jove.



### PERSONES DESTINATÀRIES

Joves que no acrediten l'educació secundària obligatòria i que no poden entrar en programes de formació i inserció ni a altres programes de garantia juvenil. Està enfocat per donar servei a joves que necessiten un programa d'acompanyament dirigit a l'orientació en les transicions educatives que els permeti la reincorporació al sistema educatiu, ja sigui a través de PFI, CFGM o l'escola d'adults, o l'entrada al mercat laboral.



**COST:**  
48.000 euros.

**FONTS DE FINANÇAMENT:**  
Els fons els aporta l'Ajuntament de Granollers i la Diputació de Barcelona.



**Diputació de Barcelona**

Àrea d'Educació, Esports i Joventut

**RECURSOS HUMANS:**

L'equip executor del programa és extern i l'equip de coordinació està format per professionals de les àrees d'educació, ocupació, serveis socials i joventut de l'ajuntament. El responsable del projecte és el cap de servei de formació professional de l'ajuntament. Els participants són una coordinadora tutora, un educador, un professor de matèries instrumentals, un tècnic especialista en so i escenografia, un professor d'activitat esportiva i un tallerista per a l'activitat d'aprenentatge i servei. Els professionals que hi intervenen estan coordinats amb els altres recursos del Centre Vallès i del municipi, a través de la xarxa TET.

**EINES I MECANISMES D'AVUACIÓ**

- # Enquesta de satisfacció
- # Observació
- # Recollida i tractament de dades i indicadors

**DESCRIPCIÓ DETALLADA**

El curs és de vuit-centes hores impartides dins el calendari escolar, de setembre del 2018 al juny del 2019.

S'imparteixen els mòduls professionals següents:

- **Escenografia i sonorització (225 hores).**

Es defineix, es planifica i se supervisa la instal·lació, la captació, l'enregistrament, el control i l'emissió del so en espectacles, esdeveniments i instal·lacions fixes de sonorització, controlant i assegurant la qualitat tècnica i formal.

- **Instrumentals (200 hores).**

S'estudia el coneixement bàsic de la llengua, amb expressió oral i escrita fluida, per relacionar-se personal i laboralment.

- **Informàtica (35 hores).**

Es treballa perquè els joves tinguin els coneixements d'informàtica bàsica, per crear i tractar documents i fulls de càlcul, fer servir el correu electrònic i navegar per la xarxa.

- **Orientació en la recerca de feina tutories (50 hores)**

- **Esports (40 hores).**

Es practica l'esport com a canalitzador d'energia, com un element important de socialització, de salut. Ajuda els a mantenir-se actius físicament, i activar la ment. Se'ls ofereixen diversos tipus de propostes per a un tipus diferent d'oci i d'ocupació del temps lliure.

- **Taller pràctic lligat a una activitat aprenentatge servei (200 hores).**

S'introdueix un taller, d'un dia a la setmana durant tot el

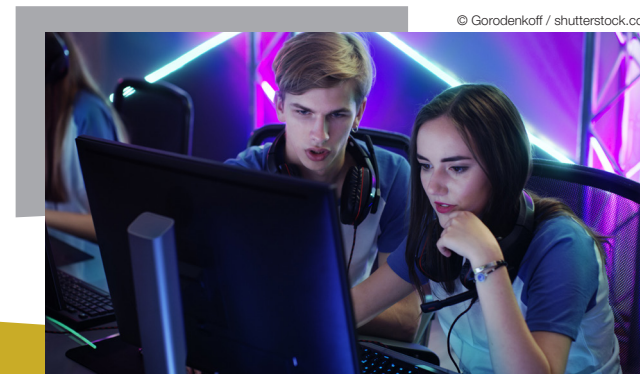
curs, on els alumnes han d'aprendre una activitat lligada a un projecte educatiu.

- **Pràctiques (50 hores).**

El curs preveu la realització d'unes cinquanta hores de pràctiques en empreses del sector perquè els joves puguin experimentar quin nivell de coneixements han assolit relacionats amb l'ofici i a la vegada fer una primera incorporació al món del treball. Se signa un conveni de col·laboració amb les empreses i es contracta una assegurança per donar cobertura a tots els joves que hi participin.

**IMPLEMENTACIÓ****FASES:**

- En primer lloc, es fa una planificació anual amb tots els agents, i es vetlla perquè cap alumne es quedi sense un recurs educatiu.
- En segon lloc, es desenvolupa el curs. En funció del grup, es posa més èmfasi en alguna de les parts que s'havien previst, perquè cada any la tipologia dels assistents pot variar força. En tercer lloc, es fa el seguiment del curs, de manera exhaustiva, entre l'entitat que executa i la promotora del curs.



© Gorodenkoff / shutterstock.com

**RECURSOS MATERIALS I ESPAIS:**

El lloc de realització és el Centre Vallès, però també s'utilitzen altres espais educatius de la ciutat per afavorir el coneixement dels continguts dels cursos, com ara espais esportius o d'orientació juvenil. Es duen també a terme activitats d'aprenentatge fora de l'horari específic del curs per afavorir la participació en actes municipals en què calgui muntar un escenari o posar so.

**RESULTATS****# Punts forts:**

La flexibilitat i la professionalitat.

**# Punts febles:**

L'heterogeneïtat del grup i la continuïtat, lligada al finançament.

**# Punts de millora:**

La possibilitat de vincular el curs amb la resta de programes de segona oportunitat, com ara PFI o l'escola d'adults. De moment no és possible perquè pertanyen a altres administracions.



Diputació  
Barcelona

Àrea d'Educació,  
Esports i Joventut