

# PROGRAMA ESCOLTA JOVE

ESCOLTA  
JOVE

El programa Escolta Jove  
neix l'any 2022 gràcies  
a la Diputació de Barcelona.

Té la finalitat d'atendre  
les conseqüències de la covid sobre  
la població juvenil, i dota de subvencions  
diferents municipis per tal de reforçar  
els punts d'informació juvenils.



## METODOLOGIA

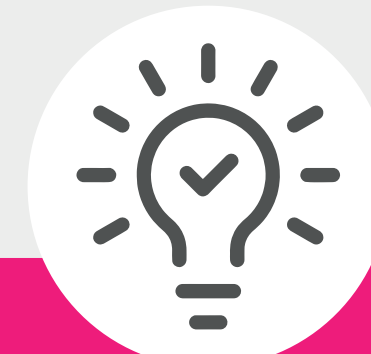
El programa Escolta Jove s'aplica a Olesa de Montserrat  
a través de dues branques:

- Sofereix un **servei psicològic i emocional** gratuït de 10 sessions, ampliables a 15, amb una professional de salut socioemocional.
- S'ha contractat una tècnica per dinamitzar l'**Espai Jove L'Escorxador**, on s'organitzen tallers i activitats, i que compta amb un espai d'oci per a joves entre 12 i 35 anys.



## OBJECTIUS

- ✓ **Reforçar els serveis locals de joventut** amb personal competent en l'àmbit socioeducatiu i/o de la psicologia social, que treballi en medi obert.
- ✓ **Reforçar les funcions d'informació, orientació i acompanyament vivencial** de les persones joves, en el marc d'actuacions de prevenció, detecció i intervenció des dels serveis locals de joventut. Amb aquests reforços s'espera aconseguir els objectius específics següents:
  - ✓ **Promoure el benestar socioemocional** de totes les persones joves de la província de Barcelona a partir de l'acompanyament vivencial ofert pels serveis locals de joventut.
  - ✓ **Potenciar l'acompanyament vivencial** a través del medi obert.
  - ✓ **Capacitar el 80% dels i les professionals dels equips locals de joventut** en relació amb la metodologia Escolta Jove.



## CONCLUSIONS

- El projecte Escolta Jove és una estratègia que ajuda els i les joves a tenir accés a recursos necessaris per afrontar les dificultats que ens ha deixat la situació de pandèmia.
- És una eina que ajuda a crear vincles permeables i a generar experiències positives que es vegin reflectides en el futur.

CONTACTE:



Instagram: @infojoveolesam  
WhatsApp: 636 090 532  
Correu: escorxador@olesademontserrat.cat



Diputació  
Barcelona

Àrea de Sostenibilitat Social,  
Cicle de Vida i Comunitat