

GIRL ZONE, Espai de Sororitat

El projecte **Girl Zone, Espai de Sororitat** està adreçat a **30 noies joves del municipi** i es duu a terme a través de **7 blocs temàtics, amb 2 activitats cadascun i un últim bloc que consisteix en un curs formatiu d'agents liles.**

Cada bloc pretén treballar diferents aspectes de la vida de les joves, amb una mirada feminista, d'acompanyament, de transformació i crítica en què les joves puguin donar resposta a dubtes que tinguin, conèixer diferents realitats, plantejar-se reptes i canviar la visió de la seva realitat per tal de fer més conscient el seu procés de canvi cap a la vida adulta.

Cada grup va adreçat a una franja d'edat concreta; això ens permet adaptar cada activitat a les necessitats de les joves.

El grup de joves es reunirà setmanalment per fer un berenar-trobada, en què es parlarà o es farà la dinàmica temàtica, i durant la mateixa setmana es fa una excursió o activitat pràctica en relació amb el tema treballat.

GIRL ZONE!



OBJECTIUS

- ✓ Oferir un espai de diàleg segur.
- ✓ Reduir factors de risc derivats de les violències masclistes i reforçar factors de protecció.
- ✓ Aprendre a identificar actituds i conductes abusives i posicionar-s'hi críticament.
- ✓ Promoure la igualtat de gènere entre les persones joves.
- ✓ Posar en valor la diversitat.
- ✓ Garantir que els i les joves que es trobin en situació de vulnerabilitat tinguin una atenció acurada, amb les mateixes oportunitats que la resta de joves.
- ✓ Acompanyar les joves en el seu procés de canvi cap a la vida adulta.



METODOLOGIA

→ Activitats per a joves a partir de 12 anys:

- **Esport:** berenar i xerrada + sortida al Barça Femení.
- **Oci:** berenar i xerrada + participació a la Cursa de la Dona i la Festa Holi.
- **Referents:** berenar i xerrada + excursió a la Fundació Mona.
- **Salut i estètica:** berenar i xerrada + sessió de *make-up* i cura personal.

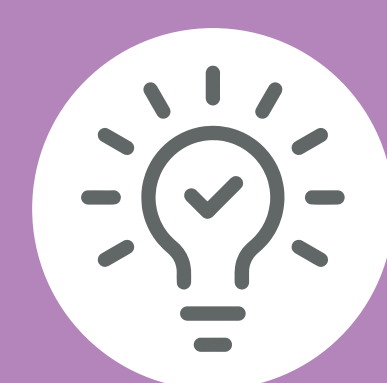
→ Activitats per a joves a partir de 16 anys:

- **Sexualitat i afectivitat:** berenar i xerrada + sortida al teatre (Scratch).
- **Superació:** berenar i xerrada + sortida a les tirolines i aventura als arbres.
- **Família:** berenar i xerrada + excursió a «Girona, Temps de Flors».
- **Cura i acompanyament:** disseny de les polseres liles i realització del curs d'agents liles.



RESULTATS

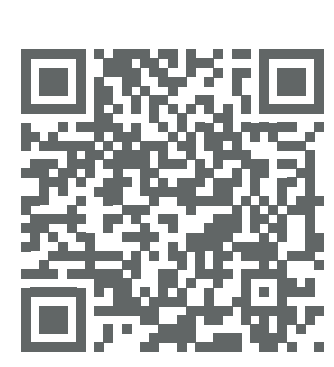
- Les joves han pogut expressar el que pensaven sense ser jutjades ni sentir-se incòmodes, respectant les opinions de cadascú. Tot i que hi ha joves que no sempre han opinat, hi han estat, i això és significatiu perquè vol dir que s'hi senten còmodes.
- El discurs de les joves envers les violències masclistes ha canviat en relació amb el primer dia. Avui dia es mostren més segures i empoderades, i tenen més cura les unes de les altres. Per això volen fer el curs d'agents liles i donar suport i acompanyament a altres joves del municipi.
- Les joves se senten participants i protagonistes del projecte, han adquirit consciència de grup, i, tot i no ser «amigues» o compartir espais fora del projecte, se'n senten part i entenen a la perfecció la paraula *sororitat* (són capaces de definir que «simplement pel fet de ser noies ja són germanes»).
- Tot i ser diferents entre elles, les joves s'han acceptat i respectat les unes a les altres; no hi ha cap jove que s'hagi sentit desplaçada ni jutjada. Han estat les protagonistes del projecte i això ha millorat la seva autoestima i el seu empoderament.
- A través de les diferents activitats que s'han dut a terme, s'ha notat un canvi significatiu en l'empoderament de les joves, es mostren més segures tant a l'hora de relacionar-se amb la persona adulta com amb les companyes.



CONCLUSIONS

- El projecte Girl Zone, Espai de Sororitat ha marcat un abans i un després en el paper de les noies a l'equipament de Joventut i en el seu dia a dia personal. Ha fet que se sentissin part i protagonistes d'un grup, i això les ha fet créixer i empoderar-se.
- En les avaluacions fetes amb el grup, manifesten que per a elles formar part de la Girl Zone és sentir-se «com a casa», que «són una família» i que el que han viscut durant el temps que ha durat no es pot explicar en paraules.
- El sentiment de pertinença del grup ha fet que participessin de forma conjunta en activitats que no estaven programades dins el projecte.
- S'han mostrat motivades i il·lusionades a l'hora de fer activitats que no serien a la seva llista de prioritats o al seu abast.

CONTACTE:



Ajuntament de Pineda de Mar
Espai Jove - Regidoria de Joventut | Can Jalpi
Sant Joan, 1-3, 1a planta
Mòbil: 660 527 750 | Telèfon: 937 671 560 | ext.: 6504



Diputació
Barcelona

Àrea de Sostenibilitat Social,
Cicle de Vida i Comunitat