

TALPO: L'Agrònom Digital

by



TALPO: Un Agrònom en cada tractor

1 Talptech es una spinoff del BSC

Basat en visió computacional y edge-computing

2 Missió: Fer molt fàcil l'Agricultura de Precisió

Ja no cal teledetecció amb avioneta o dron, ni GIS, ni segmentació, o interpolacions, ni equips sofisticats per fer Aplicació Variable (VRA)

3 Pot prendre decisions en temps real y enviar dades al núvol

Ajusta la dosis de pesticides o adobs al vigor que veu, a la càrrega de fruits, i a la velocitat del tractor...

Envia dades georeferenciades al núvol pel seu anàlisi posterior



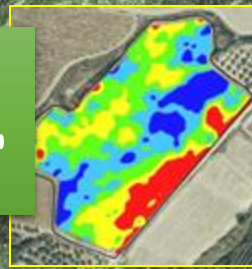


5



Tota la interacció es pot fer per Whatsapp

4



Genera:
Alarmes
Mapes de vigor,
Mapes de fruits,
Estadístiques...

3

Controla automàticament un atomitzador, adobadora per ajustar la dosi a cada planta



Envia dades al núvol

GPS i edge-computing: analitza les imatges per prendre decisions en temps real o enviar dades al núvol

2



1



Càmeres identifiquen Índex Àrea Foliar, la càrrega de fruits, altres...

HASTA 40% AHORRO EN PESTICIDAS

TALPO: Comunicació amigable

1 Cada vegada que comença una nova parcel·la

Cal crear les parcel·les a la seva base de dades.

Identifica la parcel·la en la que està treballant

Només cal indicar-li la pressió i velocitat de partida

2 Mentre està treballant

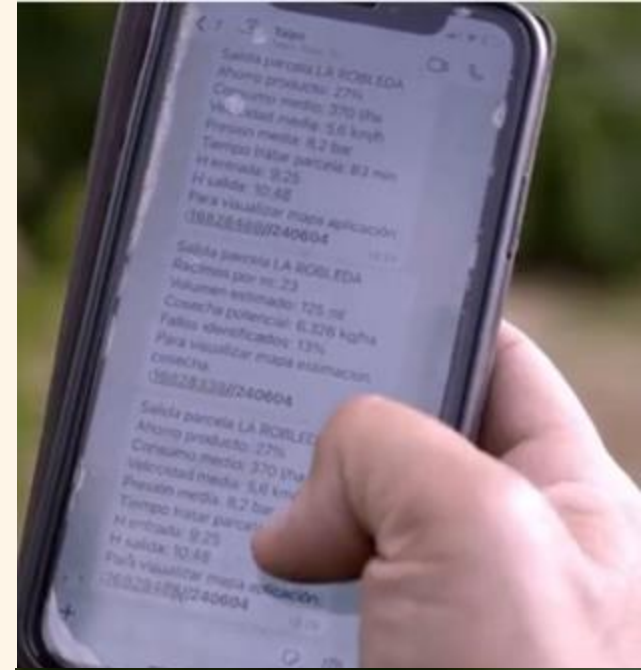
Pot generar alarmes per falta de pressió (cal reomplir o averia)

Va recollint dades de tot el que processa: LAI, Nombre i tamany de fruits, nombre de falles o forats en la vegetació, etc

3 Quan acaba el tractament

Envia un whatsapp amb totes les estadístiques: hora inici, hora fi, velocitat mitja, pressió mitja, vigor mig, i si s'ha deixat alguna fila per tractar

S'està desenvolupant un llenguatge LLM per a que l'agricultor hi pugui tenir converses per poder accedir a la informació



ESTAT DE LA TECNOLOGÍA

