



L'impuls de la sostenibilitat turística a la província de Barcelona

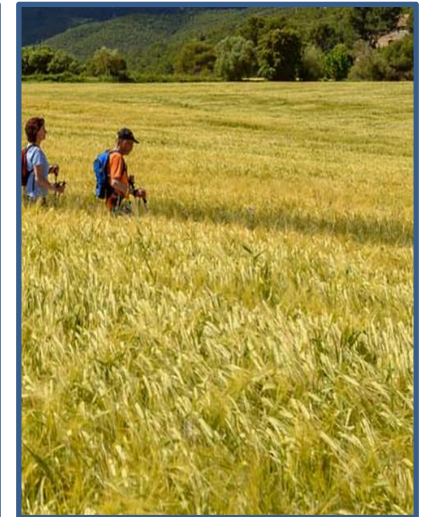
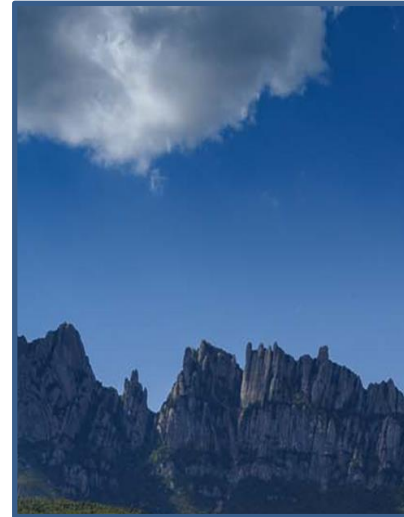
Turisme sostenible, responsable i regeneratiu en un context d'emergència climàtica
28 de maig de 2026

Life_eCO
adapt50



Co-funded by the
European Union

- 1. La sostenibilitat com a factor clau de l'estratègia territorial**
- 2. Com ho treballem?**
- 3. El programa Destinació Barcelona Sostenible**
- 4. Reptes de futur**



Context

Organització territorial a la província de Barcelona



	Àrea (km ²)	Població (hab. 2025)	Densitat (hab./km ²)
Barcelona província	7,727	5 899 063	771,4
Catalunya	32,108	8.124126.	250
Espanya	505,940	49.128.297	89

58% municipis
4% població →

Població	Núm. municipis
> 50,001	19
10,001 – 50,000	62
5,001 – 10,000	49
< 5,000	181
TOTAL	311

1- Sostenibilitat: factor clau estratègia territorial del turisme

- Sostenibilitat turística → eix vertebrador de les polítiques de turisme
- **Canvi de model:** de la promoció a la planificació i gestió d'un model de turisme sostenible i responsable
 - **Governança:** col.laboració entre administracions + aliança entre el sector públic i privat
 - **Intel·ligència turística:** dades al servei de la presa de decisions
- Factors clau per abordar los **reptes** que ens interpelen:
 - Gestió equilibrada de fluxes
 - Redistribució de la riquesa
 - Dinamització i cohesió del territori
 - Adaptació als efectes del canvi climàtic
 - Qualitat de vida resident = Qualitat experiència del turista



2. Com treballarem la sostenibilitat des de la Gerència de Serveis de Turisme de la Diputació de Barcelona?

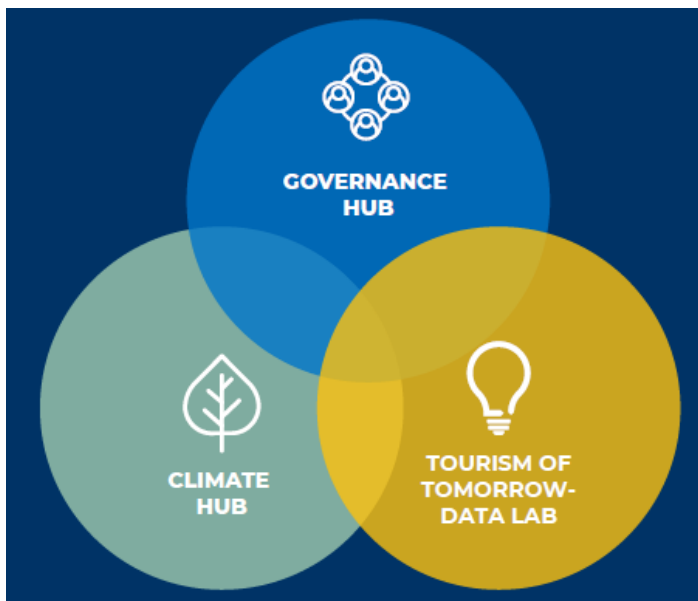
ACCIÓ INTERNACIONAL

Xarxes



NECSTouR

European Regions for
Competitive and Sustainable Tourism



UN Tourism

AFFILIATE MEMBER



Glasgow Declaration
Climate Action in Tourism



ACCIÓ INTERNACIONAL

Partenariat de turisme sostenible de l'Agenda Urbana Europea

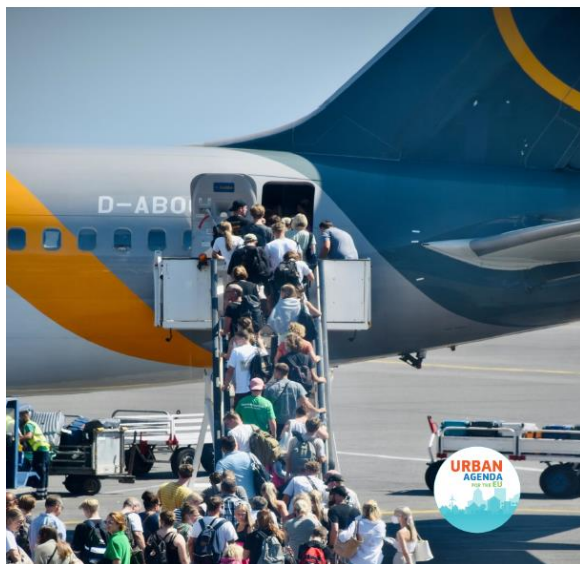


Urban Agenda for the EU

Sustainable Tourism Partnership

Action
Plan

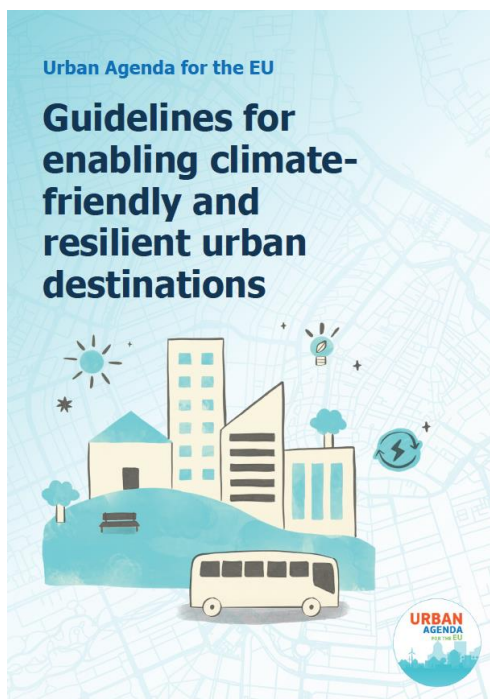
October
2024



- Desenvolupament del **turisme respectuós amb el clima** (Acció 1)
- Transició sostenible de les **pimes turístiques** (Acció 2)
- **Competències digitals** i ecosistemes turístics (Acció 3)
- **Diversificació de l'oferta** turística (Acció 4)
- **Destinacions accessibles** i inclusives (Acció 5)
- **Turisme, comerç local** i economies urbanes (Acció 6)

ACCIÓ INTERNACIONAL

Partenariat de turisme sostenible de l'Agenda Urbana Europea



La Diputació de Barcelona lidera l'elaboració d'una guia europea per ajudar les ciutats a integrar la resiliència climàtica en les seves estratègies turístiques

El document ofereix directrius per avaluar les vulnerabilitats climàtiques i l'impacte del turisme al territori; identificar les àrees d'acció prioritàries; involucrar les parts interessades; definir objectius climàtics a llarg termini per al turisme; i, finalment, integrar aquests objectius en els marcs de planificació local i les estratègies turístiques.

[Nota de premsa](#)

PROJECTES EUROPEUS

Projectes en vigor

NEXT GENERATION

(fins juny de 2026)

- PSTD Via Blava
- PSTD Espais Naturals
- PSTD Costa BCN
- ACD Enogastronomia

LIFE TOUR4CLIMA

(set 2025 – ago 2028)

- Pla d'Acció Climàtica
- Càlcul d'emissions i indicadors
- Convocatòria projectes pilot
- Capacitació

INTERREG Euro-MED

(2023-2029)

- Comunitat Temàtica de Turisme Sostenible

POCTEFA

(gen 2026 – des 2028)

- Planificador digital de rutes

Interreg Euro-MED Sustainable Tourism Mission projects

Innovation and new technologies

LIBECCIO - Digital transformation for destination management
SMITour - Smart Industrial Tourism
TOURISMO - Technologies to manage tourist flows

Circular economy

MAST - Sustainable processes in the accommodation sector
MED ROUTES - Eco-itineraries on the European Cultural Routes
RECIRCLE MED - Circular tourism and blue economy
GreenSET - Implementation of circular and sustainable practices in SMEs
LOOP ZONE - Plastic waste management in tourist destinations

Climate change adaptation and mitigation

COOL NOONS - Urban tourism offer to cope global warming
NaTour4CChange - Nature-based solutions to increase the resilience of coastal destinations
Regenera4MED - Development of Regenerative Tourism
MED4REGEN - Cultural transformation for regenerative tourism
AQUAMAN - Water Resources Management in Coastal Destinations
WATER RISE - Water management in island destinations

Diversification, blue economy and natural heritage

MED-GIAHS - Preservation of agricultural heritage
INSPIRE - Agrobiodiversity in destination management
Med Diet Go - The Mediterranean diet as a tourist attraction
TO CARE MED - Tourism flow management tool for ecotourism
MEDSkyTour - Development of Astronomical Tourism
HERIT ADAPT - Sustainability of destinations through natural and cultural heritage
PortCREW - Sustainable tourism model for cruise ports
ECO-SEAROUTES - Sustainable management of maritime tourism

Impulsant el turisme de Catalunya cap a la neutralitat climàtica



EL REPTE

El turisme és clau per a l'economia, però també un dels sectors més vulnerables i emissors de CO₂. Cal avançar cap a un model més sostenible i resilient.

L'ENFOCAMENT

Catalunya actua com a regió pilot per desenvolupar un model integrat de **governança climàtica en el turisme**, que servirà de referent europeu.



COM HO FAREM?

- Enfortint la coordinació entre administracions, empreses i societat civil.
- Impulsant la mobilitat turística de baixes emissions.
- Promovent l'acció climàtica dels municipis en l'àmbit turístic.
- Acompanyant el sector de l'allotjament a reduir la seva petjada ambiental i adaptar-se als riscos climàtics.
- Desenvolupant un *Climate Hub* europeu per compartir coneixement i bones pràctiques.



Co-funded by the European Union. Views and opinions expressed are however those of the author(s) only and do not necessarily reflect those of the European Union or CINEA. Neither the European Union nor the granting authority can be held responsible for them.

Coordina



Participen



Co-funded by
the European Union

Associats

Direcció General de Turisme (Catalunya), Oficina Catalana del Canvi Climàtic, CONFECAT (Confederació d'Hotels de Catalunya), Federació Catalana de Càmpings, Càmping La Ballena Alegre, Direcció General de Turisme d'Andalusia.

PSTDs de la Diputació de Barcelona

PSTD Vies Blaves Barcelona: recuperació de camins fluvials naturals per a un turisme sostenible – Via Blava Anoia Fase I – 5,4 M€

(abril 2022 – juny 2026)

- Traçat de la Via Blava
- Accions creació de producte i promoció turística: esdeveniment esportiu, campanya sensibilització
- Estratègia de gestió de la Via

PSTD Espais naturals i turisme sostenible: una oportunitat per a la província de Barcelona – 2 M€

(maig 2023 – juny 2026)

- Adequació d'aparcaments, estudis capacitat d'acollida, accessibilitat, eficiència energètica, pla de màrqueting
- Innovació i digitalització: sensorització i definició del sistema d'intel·ligència turística

PSTD Costa Barcelona Delta Llobregat: 8 accions innovadores per consolidar una destinació turística sostenible de sol i platja – 2M€ (agost 2023 – juny 2026)

- Model de governança: eines de treball col·laboratiu
- Restauració i renaturalització de platges, mirador d'aus, xarxa d'itineraris
- Impuls del turisme blau i accessibilitat equipaments

Xarxa Destinacions Turístiques Intel·ligents

680
MIEMBROS DE LA RED
DTI, DE LOS CUALES...

501
DESTINOS

86
EMPRESAS
COLABORADORAS

86
MIEMBROS
INSTITUCIONALES

7
OBSERVADORES
INTERNACIONALES



 **Red DTI**
Destinos turísticos inteligentes

 GOBERNANZA

 INNOVACIÓN

 TECNOLOGÍA

 SOSTENIBILIDAD

 ACCESIBILIDAD

- » Visión estratégica e implementación
- » Eficiencia en la gestión
- » Responsabilidad y control
- » Transparencia y participación

- » Gestión / Gobernanza innovadora
- » Actividades de innovación
- » Ecosistema de innovación

- » Tecnologías aplicadas a la Gobernanza
- » Infraestructuras Tecnológicas y Conectividad
- » Tecnologías para la Gestión Inteligente del Turismo

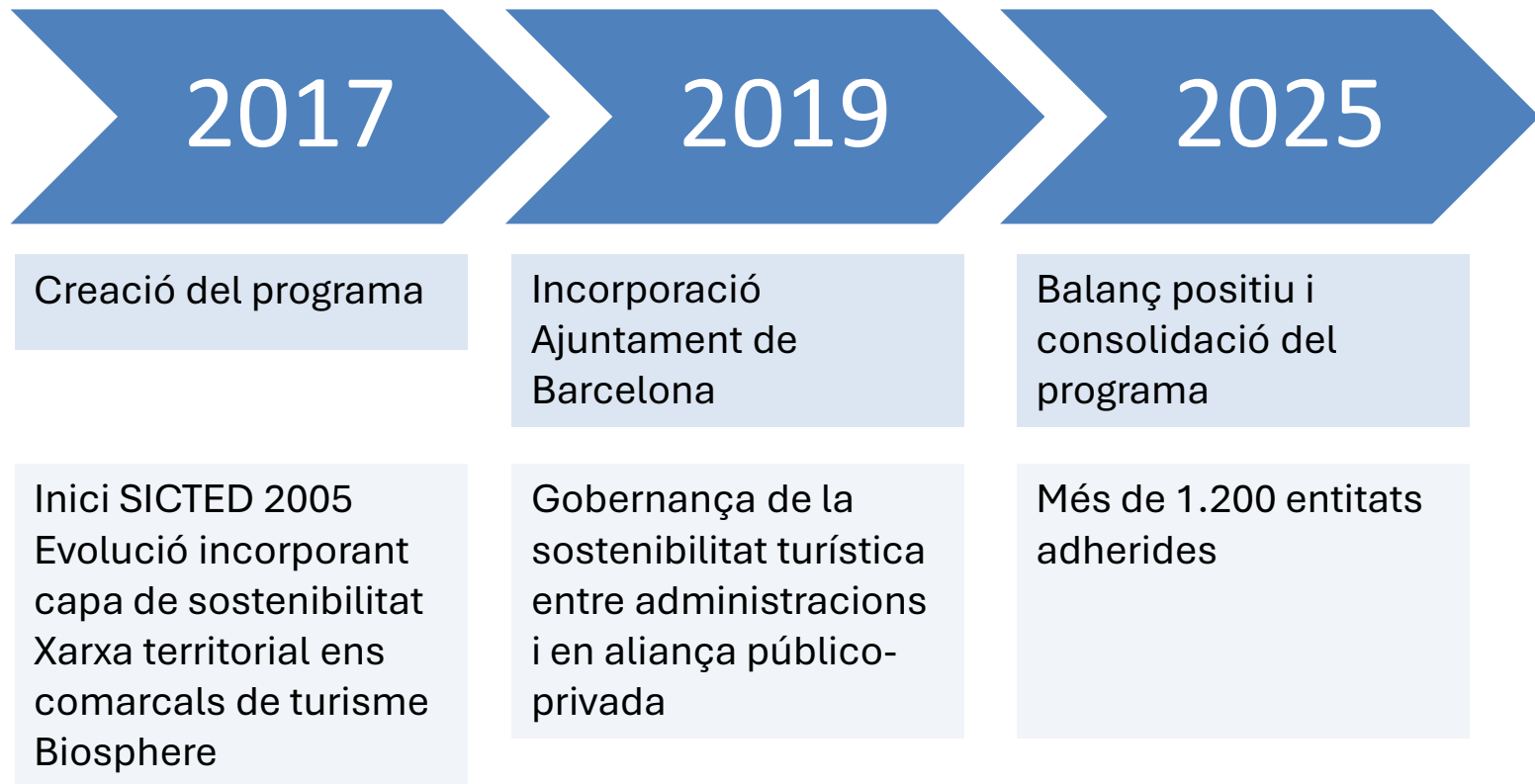
- » Gestión de la sostenibilidad turística
- » Conservación, mejora y recuperación del patrimonio cultural
- » Desarrollo socioeconómico y economía circular
- » Conservación y mejora del medioambiente

- » Gestión de la accesibilidad en el Destino
- » Implantación de la accesibilidad en el DTI



3. El programa Destinació Barcelona Sostenible

Programa Destinació Barcelona Sostenible

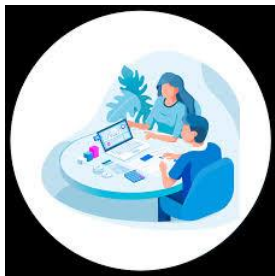


Programa Destinació Barcelona Sostenible



Metodologia pròpia

22 manuals per sector
Enfocament a PIMES



Assessorament personalitzat

5 hores anuals de suport tècnic



Formació i millora continua

Tallers de turisme
Sessions col·lectives
Formació especialitzada

Alojamiento y servicios turísticos

- Alojamientos turísticos
- Alojamiento rural
- Cámpings
- Wellness

Mobilidad y acceso

- Transportes
- Puertos deportivos

Gastronomía y comercio

- Restaurantes
- Bodegas
- Comercios

Naturaleza y espacios protegidos

- Espacios naturales protegidos
- Playas

Servicios profesionales

- Agencias de viaje
- Guías turísticos
- Empresas de experiencias
- Otros servicios

Cultura, deporte y eventos

- Museos
- Eventos deportivos
- MICE
- Palacios de congresos
- Oficinas de turismo
- Destinos

Programa Destinació Barcelona Sostenible

— EL COMPROMISO EN DATOS



1.198

entidades certificadas
y acreditadas



232

municipios



21

sectores



413

alojamientos



104

restaurantes



48

plays

Segons activitat:

Allotjaments
turístics
25%

Destinacions
10%

Altres
serveis
12%

Museus
8%

Restaurants
9%

Segons volum:

Microempresa
(1 – 5 treballadors)
44%

Petita empresa
(11 – 25 treballadors)
15%

Gran empresa
(251 – 500 treballadors)
15%



El 76% de les empreses adherides tenen menys de 100 treballadors. En el cas de Barcelona ciutat, ascendeix al 86%

Programa Destinació Barcelona Sostenible

MANUALS DE BONES PRÀCTIQUES

5 capítols: medi ambient, canvi climàtic, social, economia i cultura.
Preguntes intersectorials, obligatòries i recomanables.

Preguntes vinculades a acció climàtica en 6 blocs:

1. Governança i gestió de la sostenibilitat

- Disposar d'un sistema d'indicadors de sostenibilitat de la destinació.
- Seleccionar i calcular indicadors per avaluar els objectius de sostenibilitat.
- Desenvolupar bones pràctiques de sostenibilitat dirigides a:
 - la clientela,
 - les empreses i organitzacions,
 - els treballadors.

Programa Destinació Barcelona Sostenible

2. Sensibilització i implicació dels grups d'interès

Informar i conscienciar la clientela sobre:

- ús eficient dels recursos,
- minimització dels impactes ambientals,
- opcions de mobilitat sostenible.

Fer partícips els usuaris de les accions de reducció de la petjada de carboni.

Proporcionar informació actualitzada sobre transport públic i opcions de baixes emissions.

3. Energia i eficiència energètica

Prioritzar l'ús d'energies sostenibles a les infraestructures i instal·lacions.

Monitoritzar:

- el consum energètic,
- la proporció d'energia renovable utilitzada.

Implantar sistemes d'estalvi energètic.

Minimitzar les pèrdues energètiques en equips i instal·lacions.

Programa Destinació Barcelona Sostenible

4. Mobilitat sostenible i accessibilitat

Planificació i localització

Prioritzar localitzacions accessibles amb transport públic.

Recomanar allotjaments propers o ben connectats amb transport sostenible.

Informació i serveis de mobilitat

Facilitar informació per arribar i moure's per la destinació amb mitjans sostenibles.

Oferir serveis de llançadora entre allotjaments i espais de l'esdeveniment.

Instal·lar senyalització addicional als punts d'arribada de visitants.

Oferir transport sostenible per desplaçar-se a punts d'interès.

Foment del transport net

Fomentar l'ús de transport públic, transport local, transport compartit, vehicles de baixes emissions.

Prioritzar l'adquisició de vehicles amb baix impacte ambiental.

Reduir les necessitats de desplaçament en les operacions internes.

Oferir bicicletes elèctriques (recomanable).

Disposar de punts de càrrega per a cotxes elèctrics (recomanable).

Programa Destinació Barcelona Sostenible

5. Acció climàtica i descarbonització

Calcular i minimitzar la petjada de carboni.

Aplicar mesures de compensació d'emissions de GEH (gasos d'efecte hivernacle).

Integrar criteris climàtics en la planificació i la gestió de l'activitat turística (D)

Desenvolupar actuacions específiques de mitigació del canvi climàtic (D)

6. Infraestructures i serveis sostenibles

Incorporar infraestructures que facilitin la mobilitat sostenible:

- punts de càrrega elèctrica,
- serveis de bicicletes,
- senyalització sostenible.

Adaptar instal·lacions i serveis per reduir impactes ambientals i energètics.

Programa Destinació Barcelona Sostenible

Bones pràctiques

- Instal·lació de punts de càrrega elèctrica.
- Contractació d'energia 100% renovable.
- Càlcul anual de la petjada de carboni.
- Compensació d'emissions de GEH.
- Foment del transport públic i compartit.
- Oferta de bicicletes i mobilitat elèctrica.
- Digitalització per reduir paper i desplaçaments.
- Compra de productes locals i de temporada.
- Sensibilització climàtica de clients i treballadors.
- Sistemes intel·ligents de monitorització energètica.
- Reutilització d'aigua i reducció del consum hídric.
- Reducció del malbaratament alimentari.
- Integració de criteris climàtics en esdeveniments i activitats turístiques.

Programa Destinació Barcelona Sostenible



Premi EPSA

El programa **Destinació Barcelona Sostenible**, antic Compromís per a la Sostenibilitat Turística, rep un dels **reconeixements europeus** més rellevants pel que fa a l'excel·lència i la innovació en el sector públic.

<https://www.diba.cat/ca/web/turisme/-/destinacio-barcelona-sostenible-premiada>



Ajuntament
de Barcelona



Barcelona
és molt més



Diputació
Barcelona



Cambra
de Comerç de Barcelona

Reptes de futur

- ✓ **Descarbonitzar el sector turístic:** Reduir emissions i petjada de carboni
- ✓ **Impulsar la mobilitat sostenible:** Transport públic, bicicleta i vehicle elèctric
- ✓ **Millorar l'eficiència energètica:** Renovables i estalvi energètic
- ✓ **Transformar el model turístic:** Turisme de proximitat, sostenible i resilient
- ✓ **Potenciar l'economia circular:** Menys residus i consum responsable
- ✓ **Sensibilitzar empreses i visitants:** Formació i corresponsabilitat climàtica
- ✓ **Reforçar la governança climàtica:** Coordinació entre administracions i sector
- ✓ **Adaptar-se als impactes climàtics:** Sequera, calor extrema i incendis
- ✓ **Digitalitzar per ser més sostenibles:** Monitorització de consums i impactes
- ✓ **Impulsar innovació i finançament verd:** Projectes pilot i ajuts europeus



Co-funded by the European Union

Vanesa Mas

Unitat de Gestió Territorial / Oficina Tècnica de Turisme de la Diputació de Barcelona

maslvn@diba.cat

Diputació de Barcelona – Turisme <https://www.diba.cat/es/web/turisme/>
Barcelona és molt més: [Barcelona és molt més, idees de viatge a prop de Barcelona - Web Internacional](#)
[- Diputació de Barcelona](#)

Soci coordinador



Socis beneficiaris

