



COcreant acció estratègica per adaptar els territoris i l'economia local al canvi climàtic



Projecte Life eCOadapt50: què aporta als ens locals

 <https://ecoadapt50.eu/ca/>

 sccs.ecoadapt50@diba.cat

**Life_eCO
adapt50**



Co-funded by the
European Union



2023-2030



19 TERRITORIS
(60% DE LA SUPERFÍCIE DE CATALUNYA)



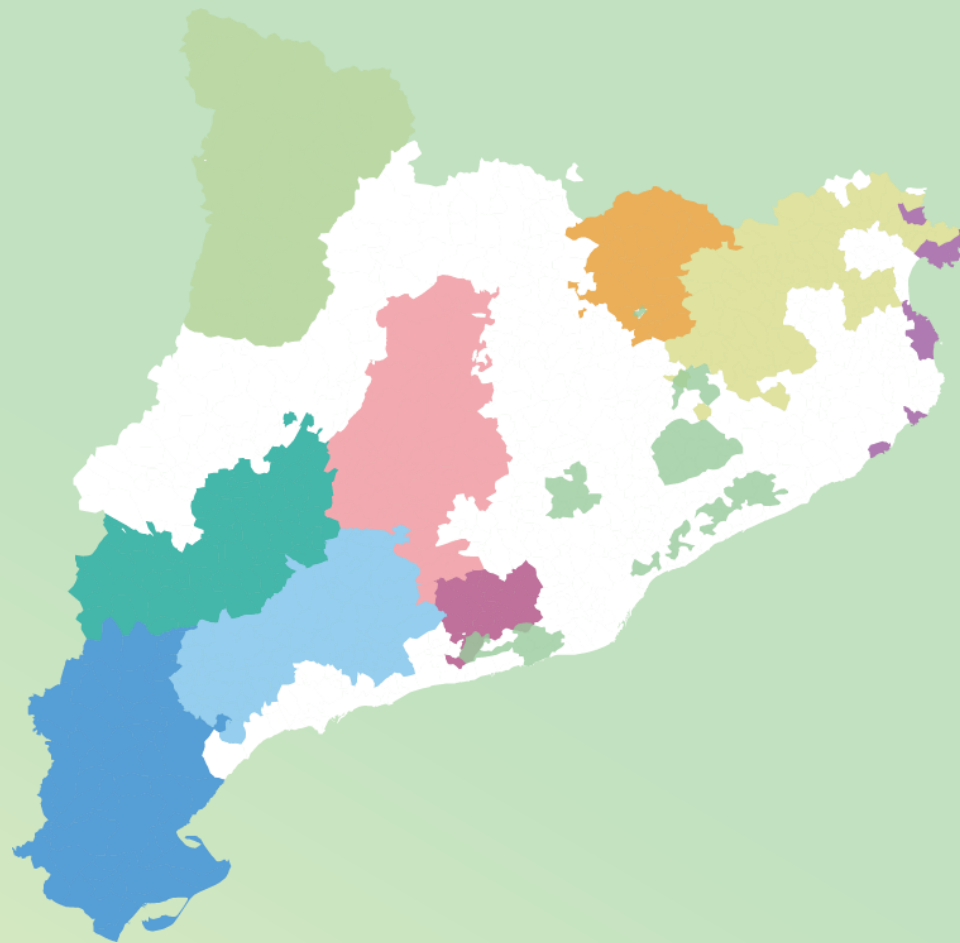
> 906.000 HABITANTS (12% DE LA POBLACIÓ)



18,6 MILIONS D'EUROS DE PRESSUPOST
(COMPROMÍS DE MOBILITZAR + 73 M€)



<76 ACCIONS D'ADAPTACIÓ



En 4 sectors vulnerables al canvi climàtic

AGRORAMADER

FORESTAL

PESQUER

TURÍSTIC



Life_eCO
adapt50



Co-funded by the
European Union

Els socis del projecte

Lideratge

Diputació de Barcelona

25 socis públics i privats

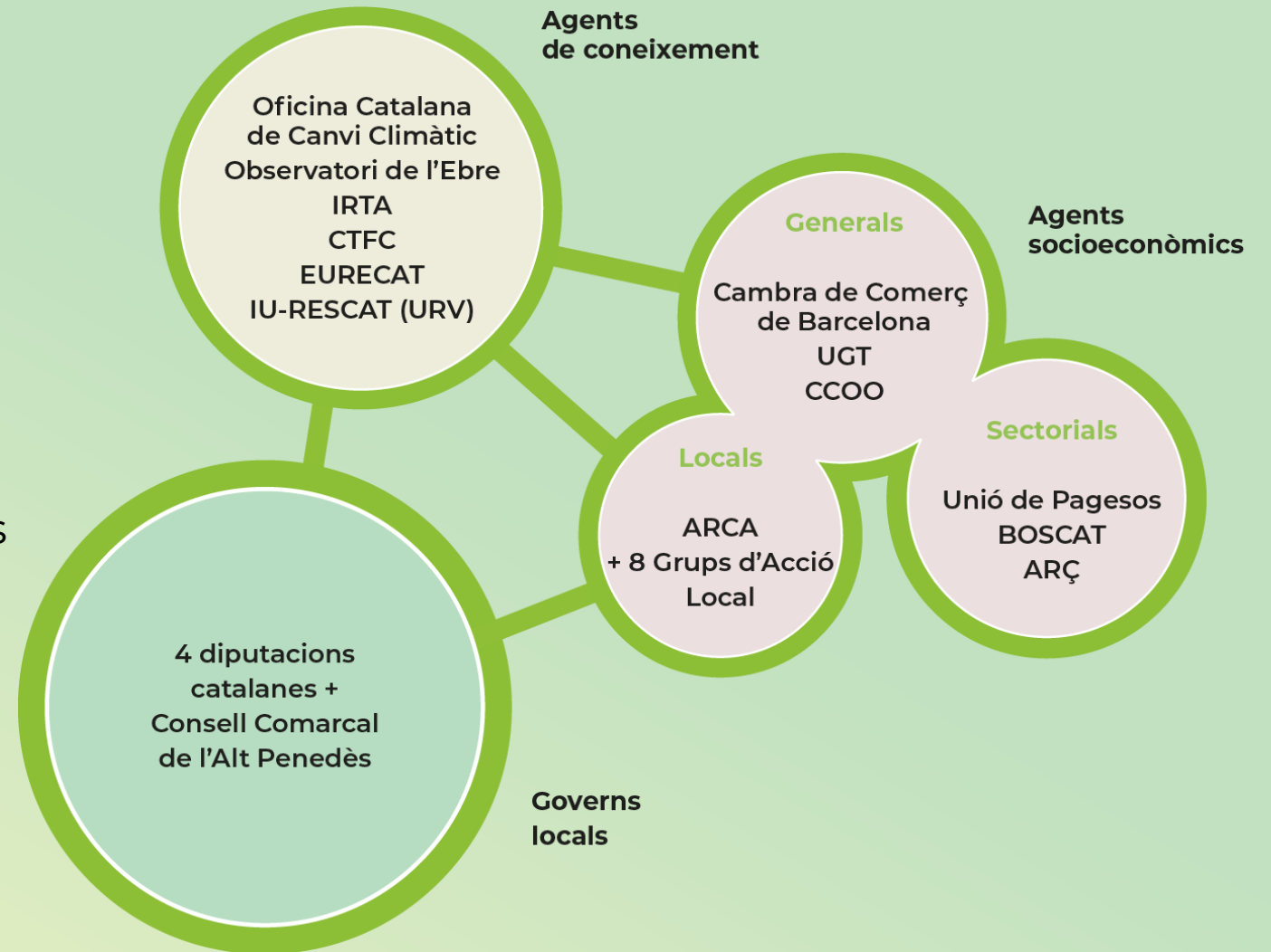
de tots els territoris i sectors

→ incloent les **4** diputacions

> 450 stakeholders

o agents territorials

identificats i/o implicats



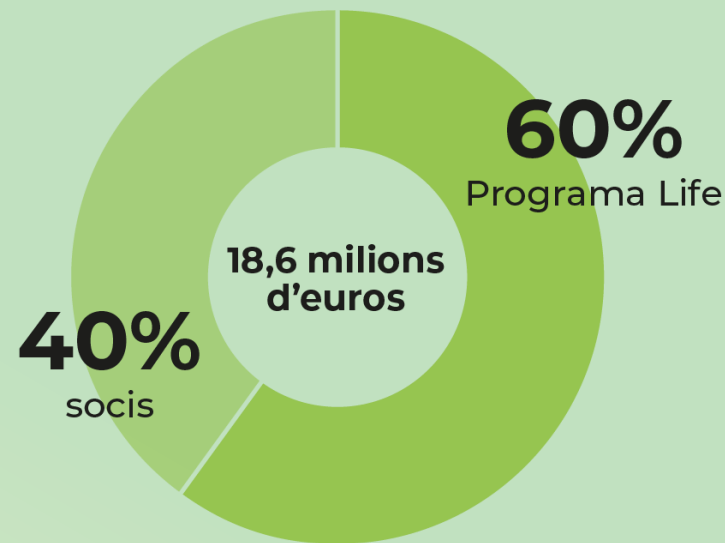
Les fonts de finançament

Pressupost directe: **18,6 milions d'euros**

Inversió en accions d'adaptació fins abril 2026:
(accions en curs o implementades)

Despesa total: **1.6 M €**

Finançament del Programa LIFE: 798,400 €



+73 milions

procedents de fons europeus d'ajuda al desenvolupament; fons estatals, regionals i provincials; fons climàtic; crèdit privat; i autofinançament.

Com ho fem?

Analitzant **els impactes i les vulnerabilitats** climàtiques

Fomentant la **col·laboració** entre actors

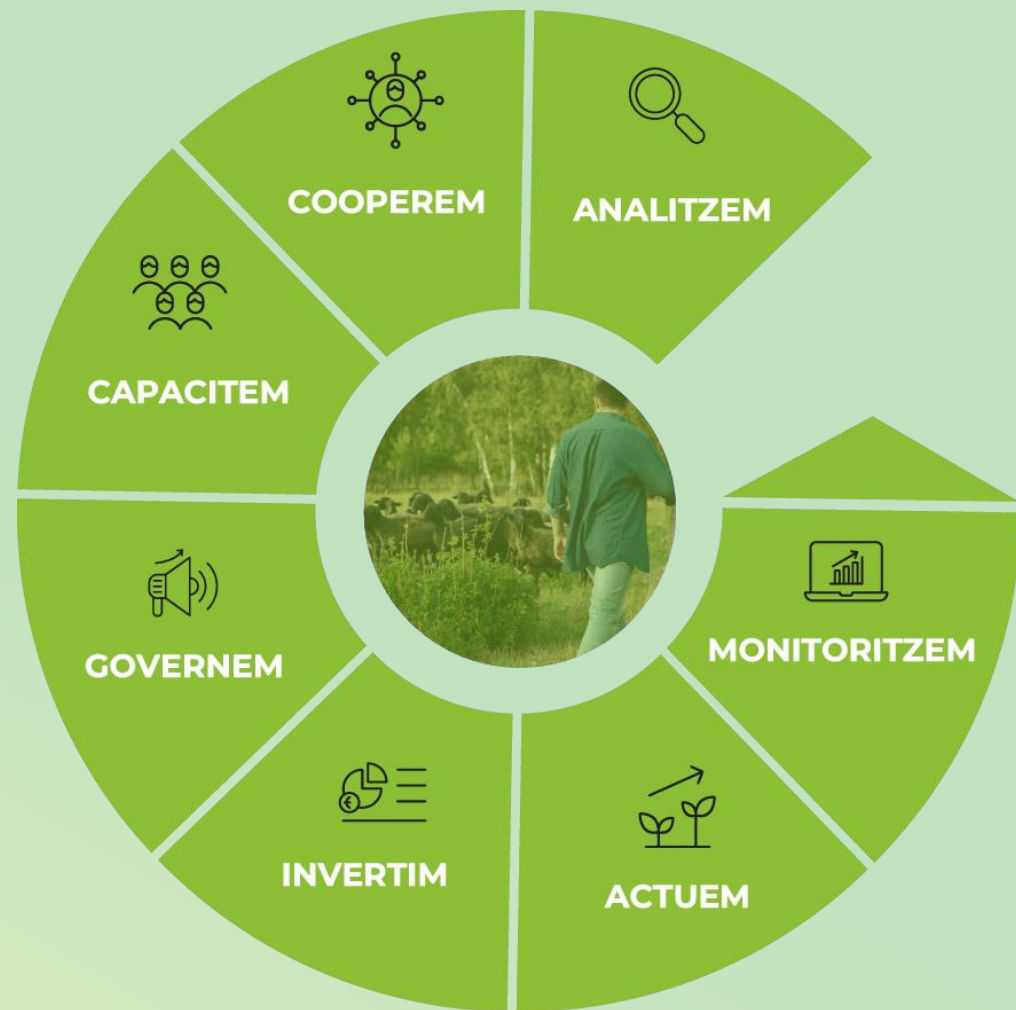
Intercanviant **coneixements i bones pràctiques**

Implementant accions per a millorar la capacitat d'adaptació

Ampliant les solucions i **integrant l'adaptació en les polítiques públiques i privades**

Mobilizant **fons per a accions addicionals** i explorant les possibilitats de les assegurances com a eina d'adaptació

Fent seguiment dels avenços i de l'eficàcia de les solucions

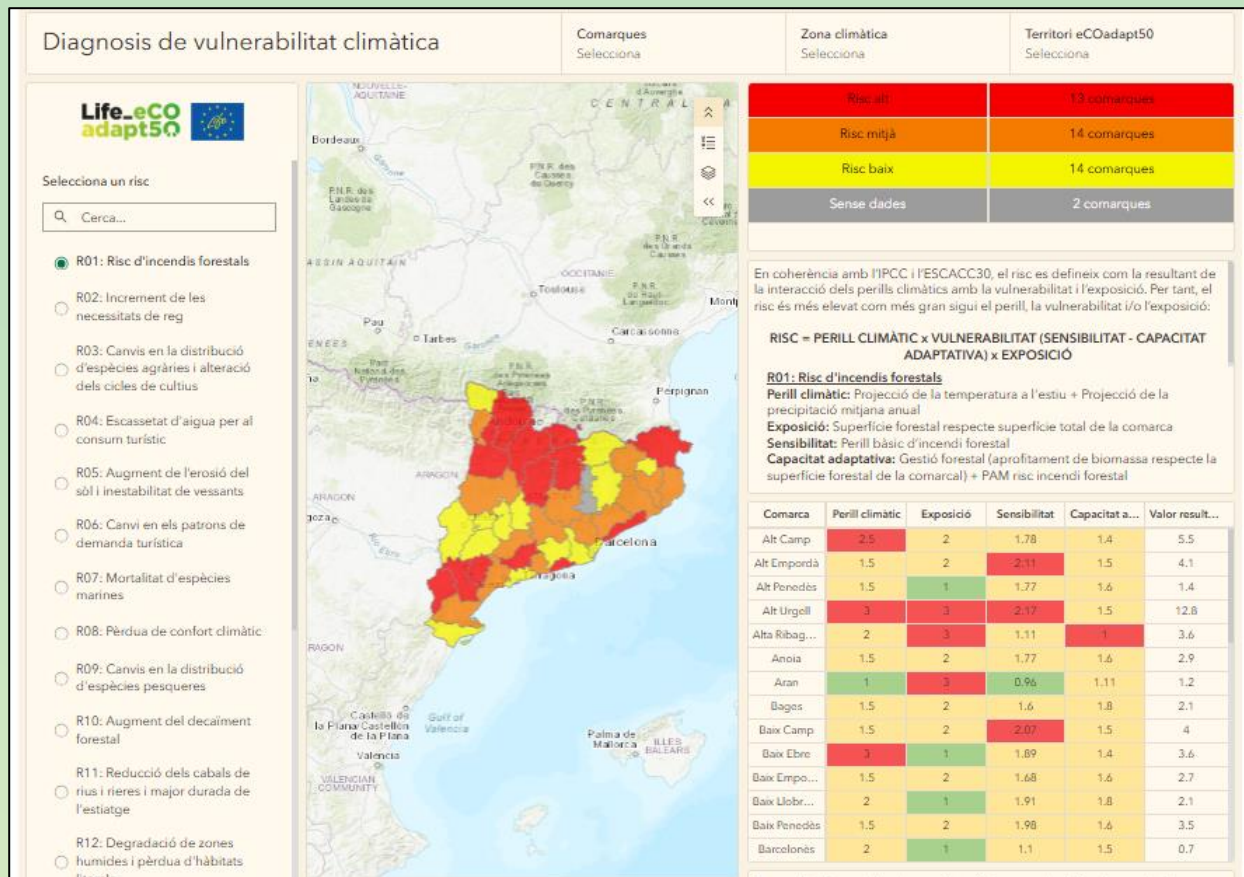


Reduint vulnerabilitats

Les principals vulnerabilitats detectades estan relacionades amb el **risc d'incendi forestal** i l'**escassetat d'aigua** (a l'agricultura, turisme, etc.).

També la vulnerabilitat a l'increment de la **temperatura**, a les precipitacions extremes i al risc **d'inundacions**.

Riscos climàtics	Numero de comarques amb risc elevat
R01: Risc d'incendis forestals	13
R02: Augment de les necessitats de reg en agricultura	13
R03: Canvis en la distribució d'espècies agrícoles i alteració dels cicles de conreu	13
R18: Disminució de la producció de pastures	13
R04: Escassetat d'aigua per consum turístic	9
R10: Augment del decaïment forestal	8
R06: Canvis en els patrons de demanda turística	7
R08: Pèrdua de confort tèrmic	7



<https://eoadapt50.eu/ca/analitzem>



Co-funded by the European Union

Cocreant accions - El procés participatiu (LL4CC)

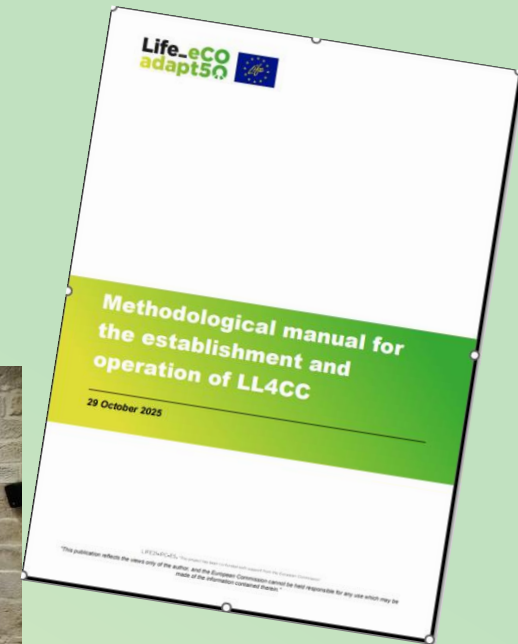
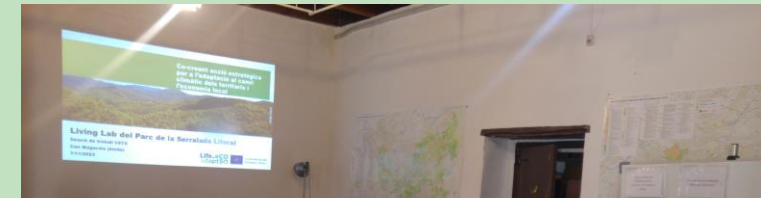
Estructures participatives que reuneixen a parts interessades, autoritats locals, ONG i ciutadania disposada a col·laborar per a **millorar la capacitat d'adaptació del seu territori**.

Els LL4CC són espais per **identificar els reptes amb els que s'enfronta cada territori i sector, i cocrear les solucions** més adequades.

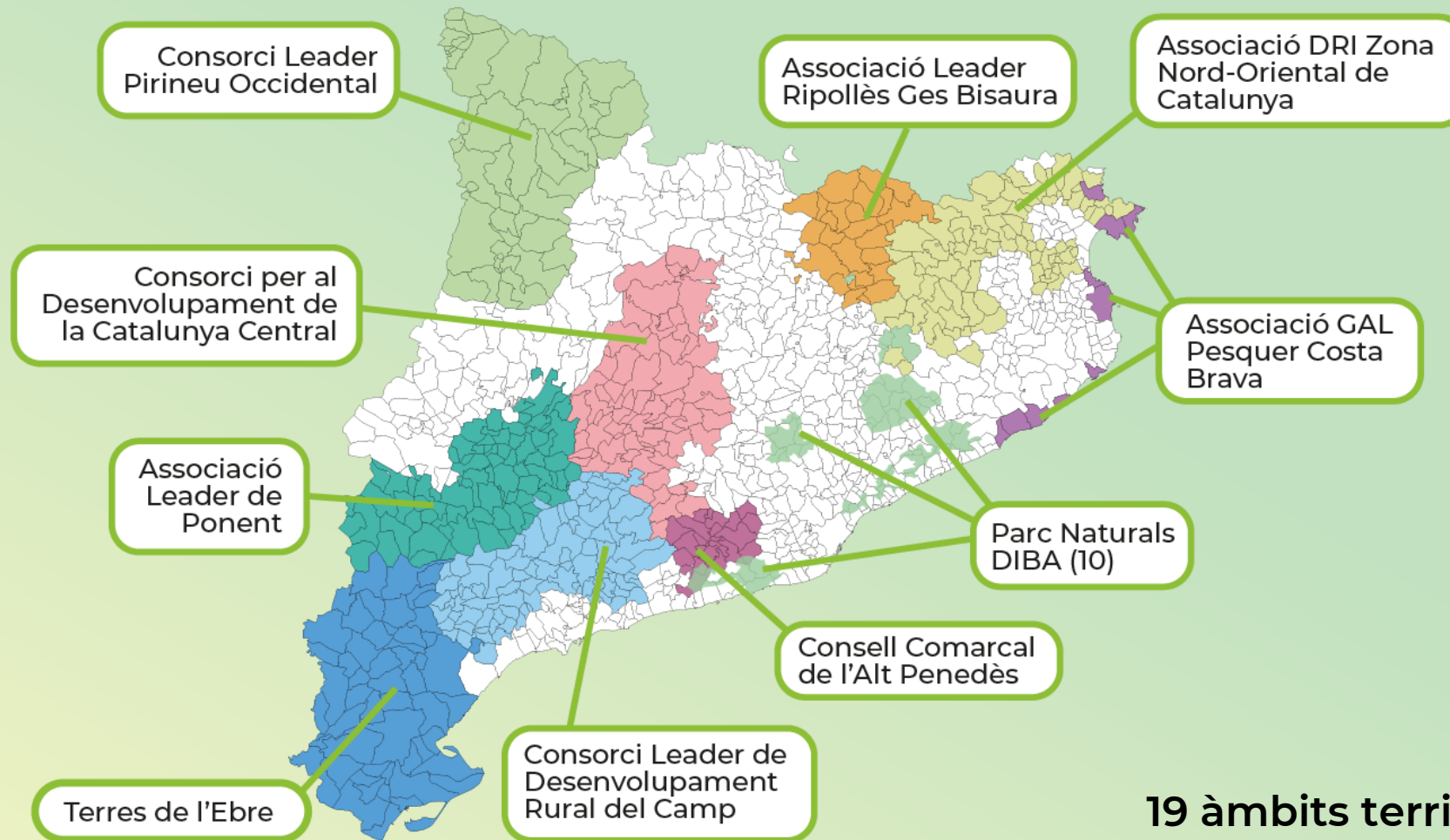
Los LL4CC aspiren a **convertir-se en estructures de governança permanents** per a l'adaptació al canvi climàtic.

El procés participatiu fins ara (abril 2026)

- 87 reunions de LL4CC
- 1.946 assistents, 1.391 representants d'organitzacions
- Una mitjana de 22 assistents per LL4CC
- Més de 114 accions proposades
- Desenvolupament d'un manual metodològic per a la creació i el funcionament de LL4CC
- 3 trobades conjuntes ([demà la 4a trobada!](#))



Cocreant accions - El procés participatiu dels LL4CC



19 àmbits territorials i comarcals

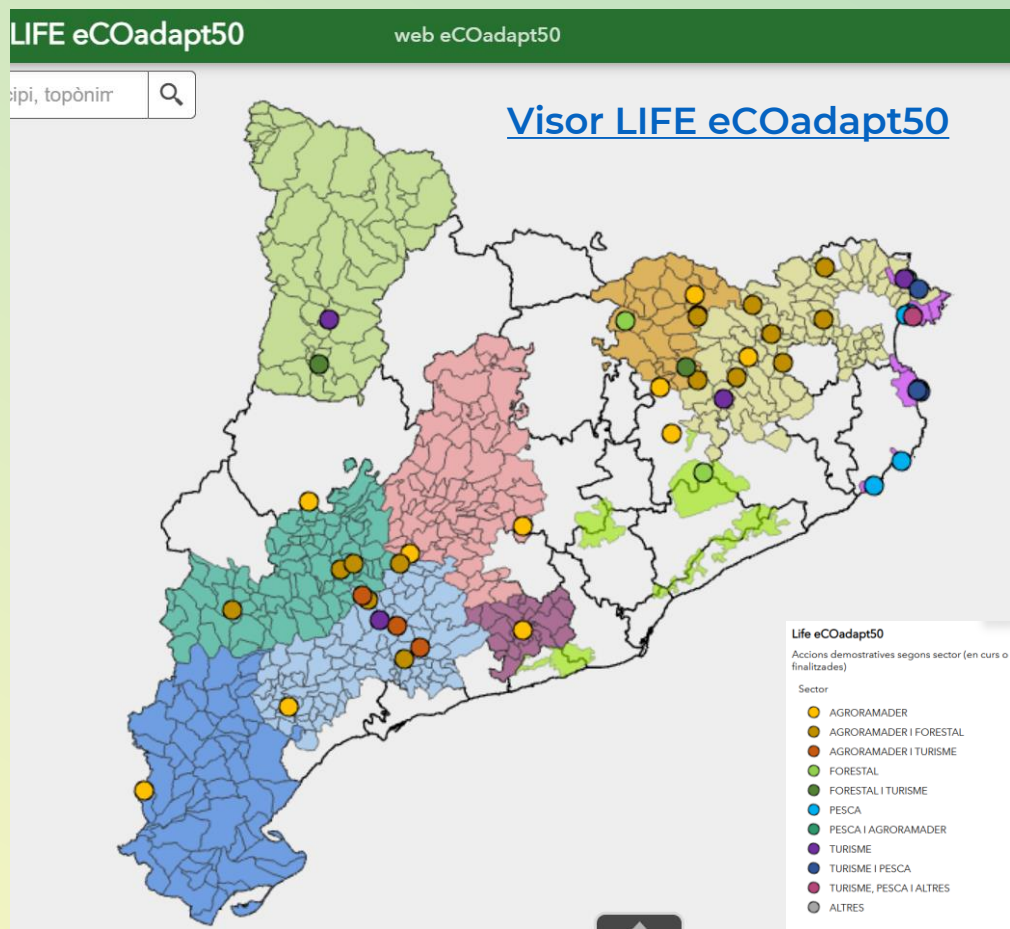
[Els nostres 16 Living labs \(LL4CC\)](#)

Life_eCO
adapt50



Co-funded by the
European Union

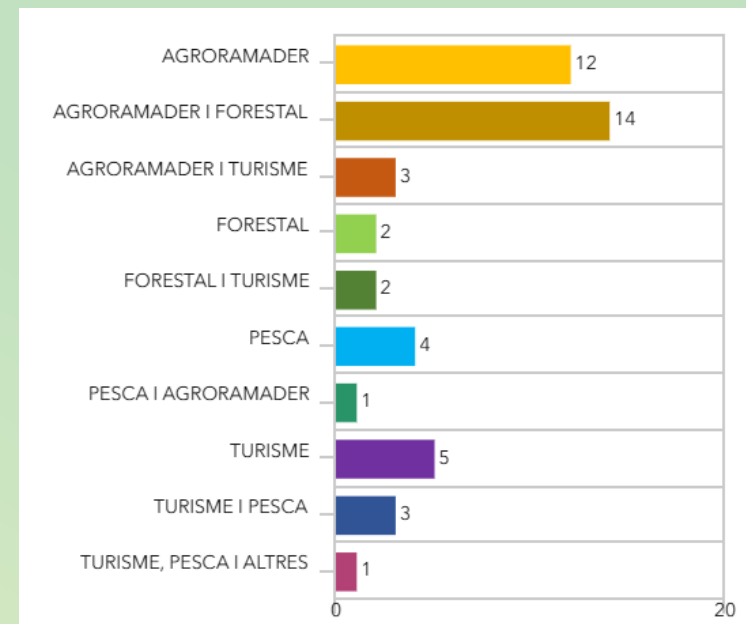
Accions d'adaptació



- Fins ara s'han cocreat 114 accions, de les quals

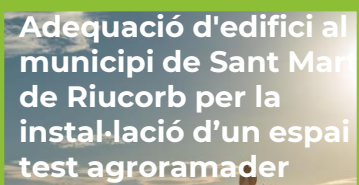
47 accions en curs (24) o finalitzades (23), iniciades entre el 2024 i 2026.

Distribució d'accions (executades o en curs) per sectors (abril 2026):



El catàleg en línia i el mapa d'actuacions està actualitzat i el podeu trobar aquí: <https://ecoadapt50.eu/ca/accions>

Accions d'adaptació



Accions amb participació d'un ens local

Life_eCO
adapt50



Co-funded by the European Union

Capacitant als agents

La capacitat dels agents implicats en els diferents sectors del projecte és clau a l'hora de garantir l'èxit en la implementació de la metodologia del projecte eCOadapt50.

Fins ara, s'ha realitzat:

1 curs (Moodle) de canvi climàtic
6 webinars (aquest el 7è)
5 tallers presencials
> 450 assistents en total



Webinar 1 El paper dels boscos en la regulació del cicle de l'aigua: gestió forestal vinculada a la recuperació d'aigua blava 14 | 11 | 2024



Webinar 2 Desestacionalització i diversificació de l'oferta turística: foment de turisme menys consumidor de recursos i respectuós amb el territori 18 | 12 | 2024



Webinar 3 La gestió del sòl: clau per a l'estalvi d'aigua i l'adaptació dels cultius al canvi climàtic 26 | 02 | 2025



Webinar 4 Assegurança o gestió de riscos? 7 | 05 | 2025



Webinar 5 Els reptes de la pesca d'arrossegament davant del canvi climàtic i la normativa europea 20 | 05 | 2025



Webinar 6 Gestió de ramaderia extensiva amb collars GPS 09 | 04 | 2026



Podeu accedir al curs gratuït, veure els webinars i descarregar els materials dels tallers aquí:

<https://ecoadapt50.eu/ca/capacitem>

Life_eCO
adapt50



Co-funded by the
European Union

El camí a seguir – I a partir d'ara, què?

Com a projecte, volem...

- Incorporar els **ens locals** com a **part activa** del projecte.
- Potenciar accions que ajudin a millorar la **resiliència ambiental i l'economia** dels municipis rurals, que sorgeixin de les necessitats i propostes dels agents del territori
- Augmentar l'escala i **l'impacte** de les accions.
- Generar propostes i posar-les en pràctica per integrar l'adaptació al canvi climàtic a les **polítiques i plans**:
 - **Locals**
 - **Sectorials**
 - **Supramunicipals**



El camí a seguir – I a partir d'ara, què?

➤ MISSATGE CLAU:

El LIFE eCOadapt50 és una oportunitat per posar sobre la taula les **necessitats, oportunitats i accions dels ens locals** per a l'adaptació al canvi climàtic a Catalunya.

APROFITEU-LA!

→ Si el teu municipi forma part d'un territori eCOadapt50:

✓ **implica't participant en un LL4CC i proposant accions.**

→ Si el teu municipi NO forma part d'un territori eCOadapt50:

✓ implica't per **replicar accions del projecte al teu municipi** (i mobilitzar finançament complementari).



➤ **Participa de les activitats del LIFE eCOadapt50** per escoltar les necessitats del món local i impulsar l'adaptació al canvi climàtic a les polítiques públiques (WP7).

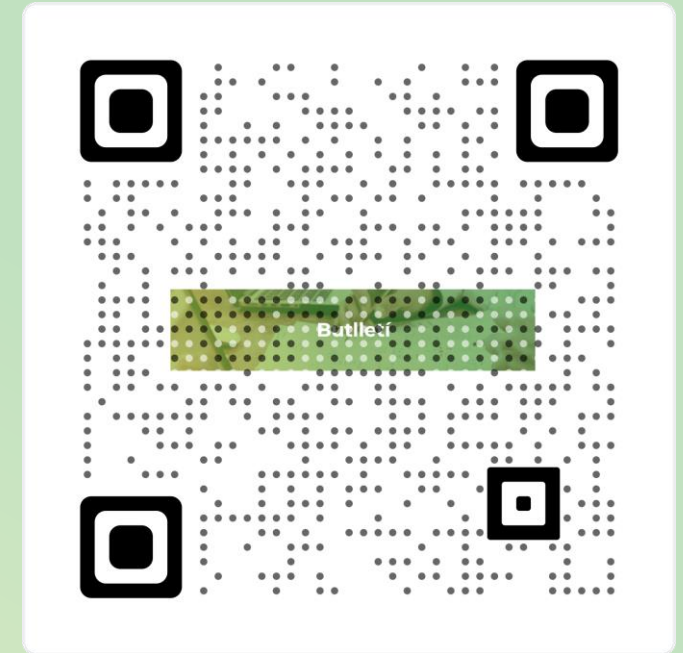
**Life_eCO
adapt50**



**Co-funded by the
European Union**

Què puc fer jo com a municipi a partir d'ara?

1. Respondre l'[enquesta](#) sobre l'adaptació al canvi climàtic a les polítiques locals que t'hem enviat (límit 31 juliol 2026).
2. Participar a un **LL4CC** del projecte (els trobaràs en aquest [apartat](#) de la nostra web) i proposar actuacions i/o **proposaccions a replicar** al teu municipi
3. Assistir a una de les **trobades interterritorials o jornades sectorials** que organitzem des del projecte (les trobaràs a l'apartat [AGENDA](#) de la nostra web)
4. **Seguir-nos a Xarxes Socials** (Twitter/X, Instagram, LinkedIn, YouTube): @lifeecoadapt50
5. **Fer difusió del projecte**
6. **Subscriure't al butlletí del projecte**
7. **Tens dubtes? Escriu-nos!** sccs.ecoadapt50@diba.cat



Junts, podem fer realitat l'adaptació climàtica

Soci coordinador



Socis beneficiaris



Co-funded by the European Union