

La gestió de dades per a l'elaboració de polítiques educatives

Docent: **Sheila González Motos**
Edició: **2024**

Els continguts d'avui



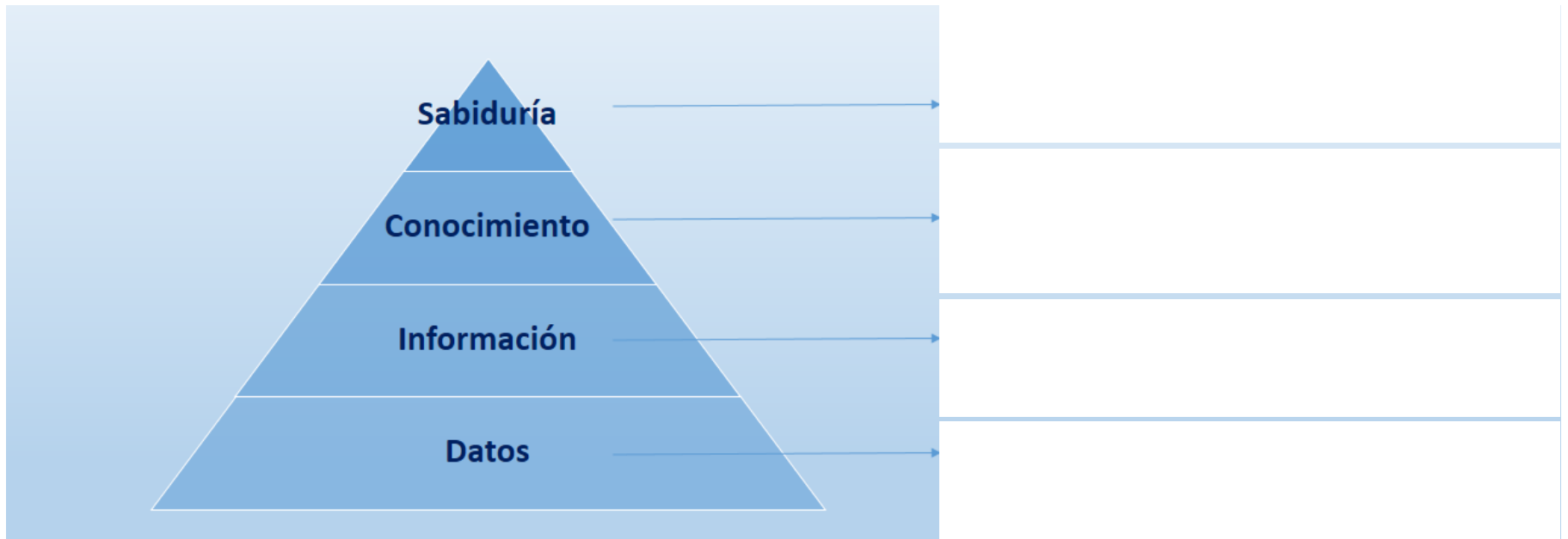
La gestió de dades per a la definició de problemes educatius a l'àmbit local

Potencialitats i limitacions de les dades per al disseny de les polítiques educatives

Dades disponibles a l'administració local, autonòmica i estatal

Del registre a la gestió de dades per a l'elaboració de polítiques

Les dades i les polítiques públiques



DADES I LES PREGUNTES

Les dades i les preguntes

Diagnòstics



Avaluacions



Preguntes descriptives

Com ha evolucionat l'abandonament escolar?

Quines ciutats tenen més segregació escolar?

Quins col·lectius escolaritzen més al 0-3?

Com és un fenomen?

Preguntes explicatives

Què causa l'abandonament escolar?

Què explica la segregació escolar?

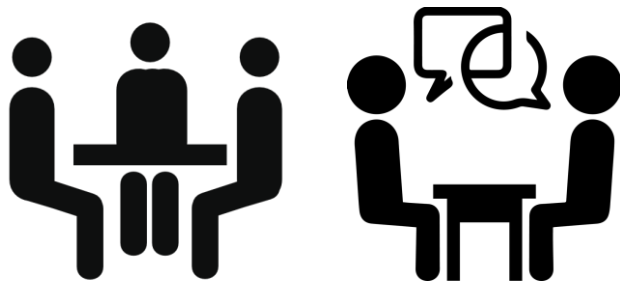
Quina política de 0-3 incrementa l'escolarització?

Què explica el fenomen?

Funciona aquesta política pública?

Les dades i les preguntes

Tècniques qualitatives



- Aspectes concrets i interns dels fenòmens d'interès
- Poques observacions
- Anàlisi profunda
- Entrevistes, etnografies, anàlisi de contingut...
- Preguntes descriptives

Tècniques quantitatives



- Preguntes relacionades amb processos agregats
- Moltes observacions
- Voluntat de generalització
- Enquestes, dades observacionals, registres...
- Preguntes descriptives i explicatives

Les dades i les preguntes

Tècniques qualitatives



Tècniques quantitatives



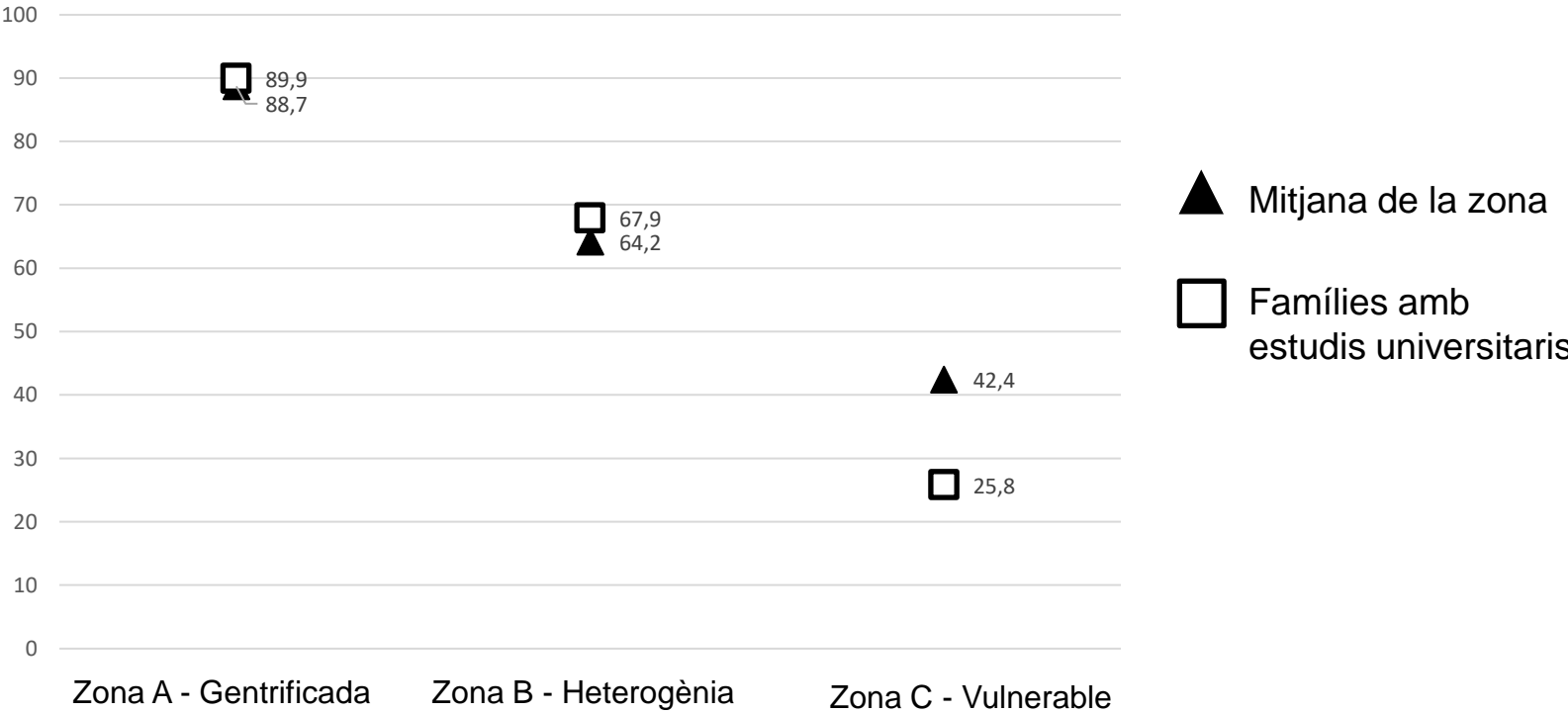
No hi ha dilema!

L'important és quin tipus de pregunta volem respondre

Les dades i les preguntes

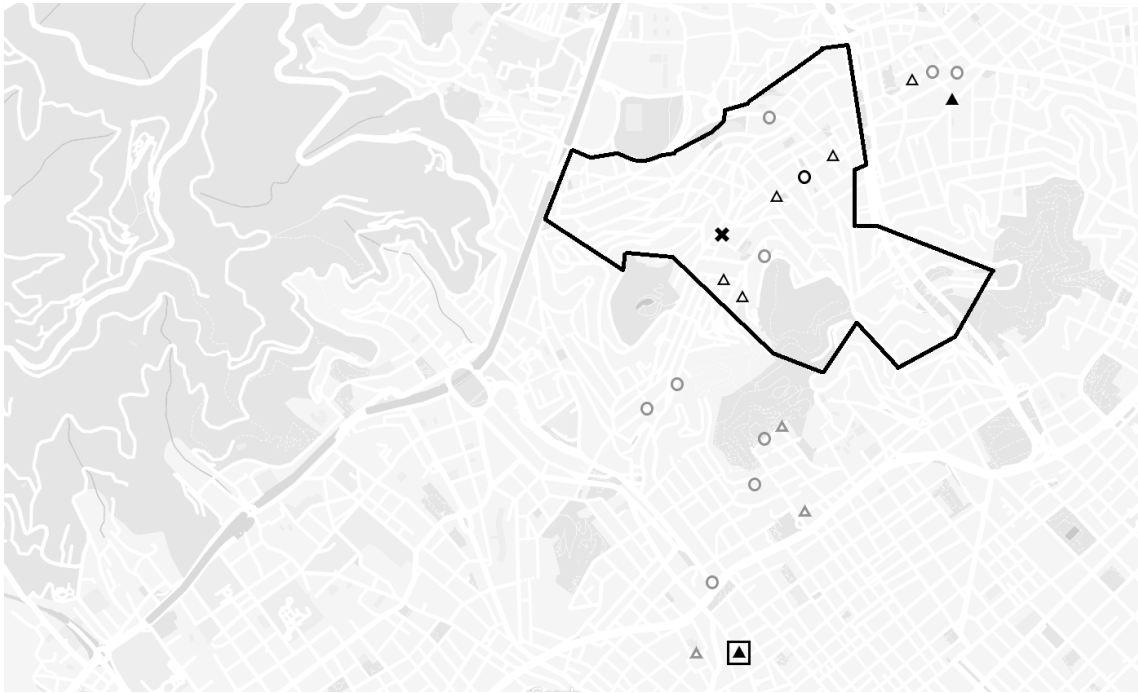
Què motiva les famílies a escolaritzar en el barri o fora del barri?

Figura 1. Percentatge d'infants de P4 escolaritzats a la zona escolar de residència (opting in), Curs 2020-21.



Les dades i les preguntes

Què motiva les famílies a escolaritzar en el barri o fora del barri?



Com que no tenia bones escoles públiques al barri, vaig decidir triar una escola que oferís el Batxillerat. Finalment vaig tenir dues opcions i vaig acabar escollint l'escola que millor coneixia [. . .]

Entrevista 1. Zona Vulnerable

- Public considered
- Public excluded
- Public ignored
- ▲ Private considered
- △ Private excluded
- △ Private ignored
- ✕ Place of residence
- Chosen public school
- ▲ Chosen private school

Les dades i les preguntes

Què motiva les famílies a escollir una escola pública o una escola concertada?

En quines circumstàncies un infant se sent discriminat?

Com afecta la llengua en què es fan els exàmens als resultats?

Quin impacte té la qualitat docent sobre l'èxit escolar de l'alumnat?

Què explica millor l'abandonament escolar prematur, en rendiment o la classe social?

Les dades i les preguntes

- No cal adoptar un criteri radical sobre la connexió entre pregunta i mètode
- Moltes preguntes es poden respondre amb mètodes diversos
- La combinació de mètodes diferents en equips ens ajuda a pensar de forma més rica

LES FONTS D'INFORMACIÓ

Les fonts d'informació



Fonts secundàries (dades de registre)

- ✓ Dades de registre o enquesta
- ✓ Dades reals / Univers complet
- ✓ Més barat
- ✓ Biaix controlat
- × No exactament el que necessitem
- × No control sobre preguntes o opcions de resposta
- × Mostra?



Fonts primàries (enquestes)

- × No Univers Complet
- × Car
- × Risc de biaix
- ✓ Centrat en aspectes d'interès
- ✓ Decisions en qüestions i opcions de resposta
- ✓ Disseny de la mostra

Les fonts d'informació



Fonts secundàries (dades de registre)

 Generalitat de Catalunya
Departament d'Educació

Les dades educatives de Catalunya al servei de la recerca educativa

Índex

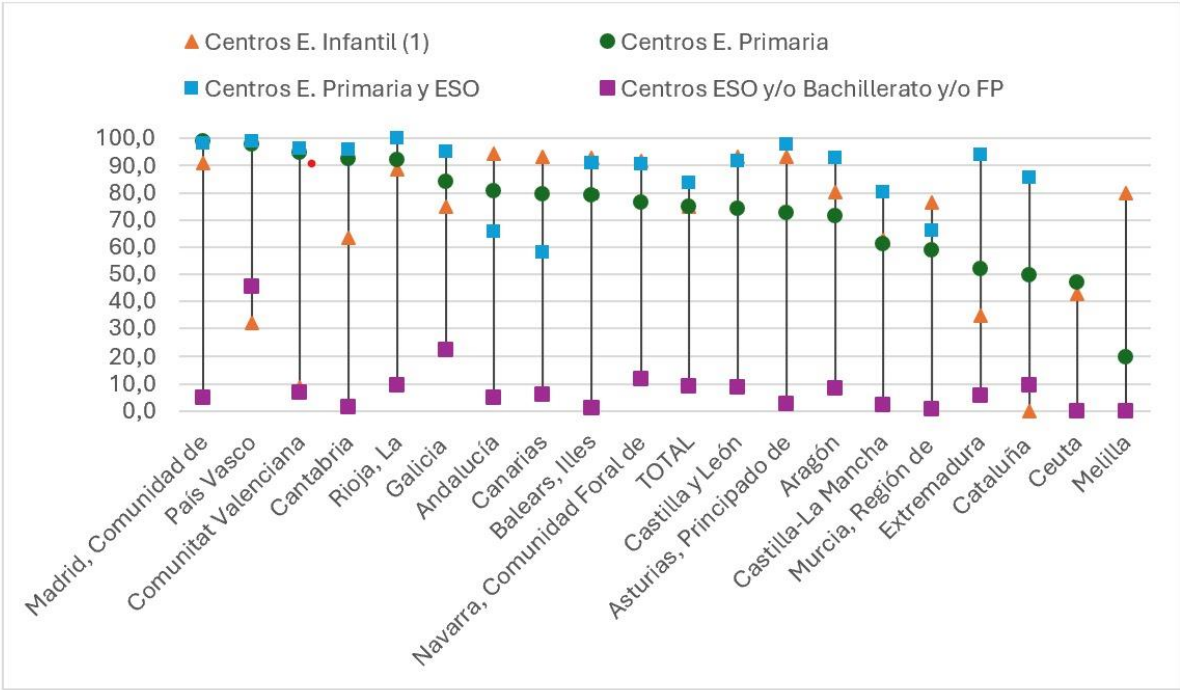
- 1. Context 3
- 2. Les dades educatives. Un ecosistema 4
- 3. Les dades educatives publicades 4
- 4. Catàleg de dades educatives al servei de la recerca educativa 5
 - 4.1. Descripció del Catàleg 5
 - 4.2. Sistemes d'informació i fonts de dades catalogats 6
 - 4.3. Plantilla de metadades 7
- 5. Fitxers de dades 8
 - 5.1. Centres educatius 8
 - 5.2. Registre d'alumnes de Catalunya (RALC) 8
 - 5.3. Motius NESE (RALC) 10
 - 5.4. Alumnes d'ensenyaments de règim especial 10
 - 5.5. Preinscripció a l'educació obligatòria 11
 - 5.6. Preinscripció a l'educació postobligatòria 13
 - 5.7. Dades acadèmiques dels centres públics 14
 - 5.8. Proves de competències bàsiques de 6è primària 16
 - 5.9. Proves de competències bàsiques de 4t d'ESO 17
 - 5.10. Alumnes d'FP dual 19
 - 5.11. Personal d'administració educativa del Departament d'Educació 20
 - 5.12. Títols del personal docent de l'Administració educativa del Departament d'Educació 21
 - 5.13. Personal de l'Administració educativa amb nòmina delegada de centres educatius amb ensenyaments concertats 22
 - 5.14. Formació dels professionals docents (GTAF) 23
- 6. Circuit d'atenció a les sol·licituds de microdades i condicions de la cessió 24

Les fonts d'informació



Fonts secundàries (dades de registre)

Figura X. Porcentaje de centros que ofertan servicios de comedor (Curso 2021-2022)



Nota. Elaboración propia a partir de datos MEFPD

Les fonts d'informació



Fonts secundàries (dades de registre)

Instrucció 4/2022 per a la cessió de dades als ens locals en l'exercici de les competències en matèria de planificació i prevenció de la segregació escolar

Motivació

El **Decret 11/2021, de 16 de febrer, de la programació de l'oferta educativa i del procediment d'admissió en els centres del Servei d'Educació de Catalunya**, regula la creació i funcions dels òrgans comuns entre l'Administració de la Generalitat i ens locals en el procés d'admissió a l'escolarització i especialment en la lluita contra la segregació escolar.

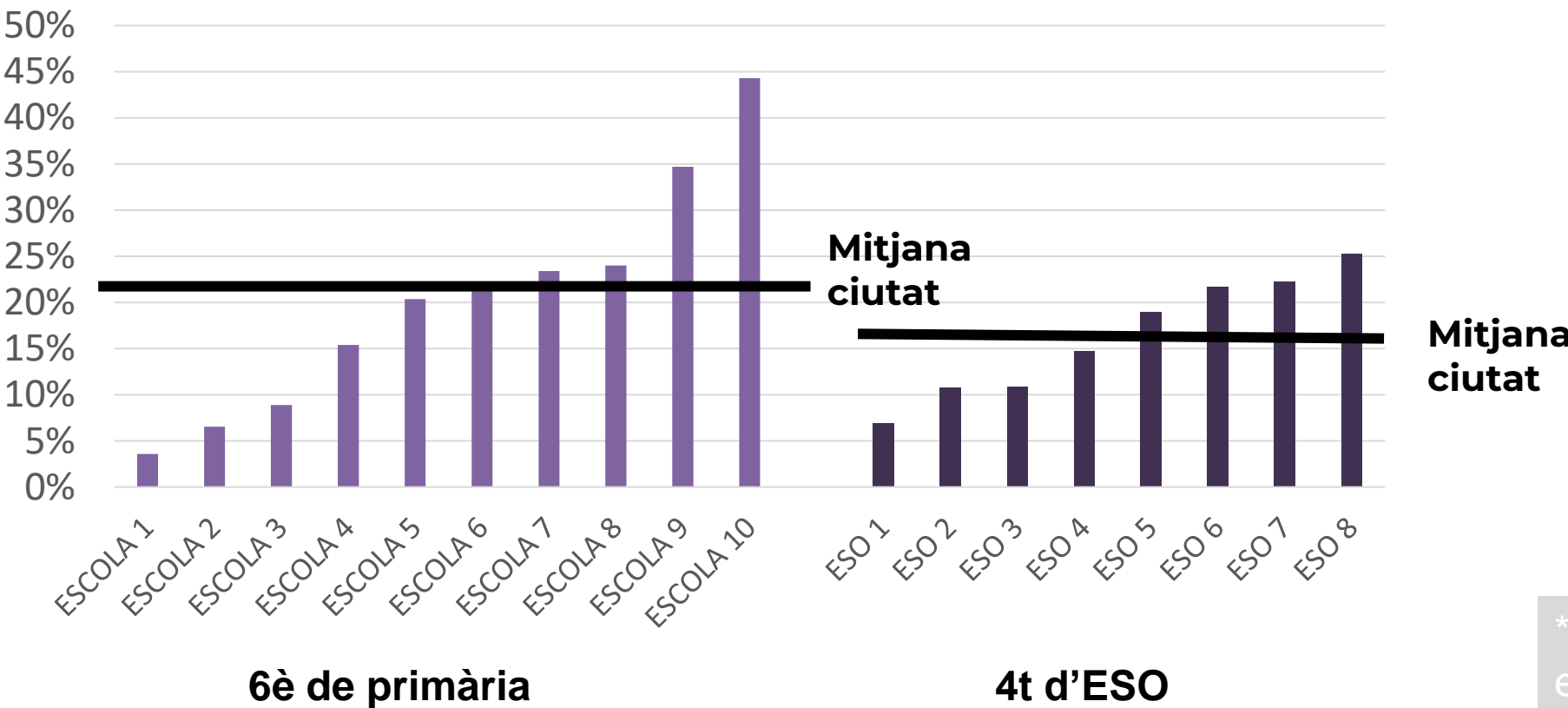
Per la seva part, el **Decret llei 3/2022, de 29 de març, regula com ha de ser l'accés a les dades dels ens locals i també del Departament d'Educació** per a l'aplicació de les mesures destinades a la detecció i distribució equilibrada de l'alumnat amb criteris que evitin la segregació.

Aquest Protocol concreta la manera com s'ha de dur a terme l'accés dels ens locals a les dades de què disposa el Departament d'Educació en els termes previstos al Decret llei 3/2022.

Tanmateix, s'han de considerar els procediments per accedir a resultats específics i a fitxers de microdades elaborats amb finalitats estadístiques o científiques, els quals estan regulats per la normativa estadística.

Les fonts d'informació

Percentatge de població nacionalitat estrangera a **



Elaboració pròpia a partir de dades de l'Ajuntament de * (2023)



Les fonts d'informació



Fonts secundàries (dades de registre)

Instrucció 4/2022 per a la cessió de dades als ens locals en l'exercici de les competències en matèria de planificació i prevenció de la segregació escolar

Motivació

El **Decret 11/2021, de 16 de febrer, de la programació de l'oferta educativa i del procediment d'admissió en els centres del Servei d'Educació de Catalunya**, regula la creació i funcions dels òrgans comuns entre l'Administració de la Generalitat i ens locals en el procés d'admissió a l'escolarització i especialment en la lluita contra la segregació escolar.

Per la seva part, el **Decret llei 3/2022, de 29 de març, regula com ha de ser l'accés a les dades dels ens locals i també del Departament d'Educació** per a l'aplicació de les mesures destinades a la detecció i distribució equilibrada de l'alumnat amb criteris que evitin la segregació.

Aquest Protocol concreta la manera com s'ha de dur a terme l'accés dels ens locals a les dades de què disposa el Departament d'Educació en els termes previstos al Decret llei 3/2022.

Tanmateix, s'han de considerar els procediments per accedir a resultats específics i a fitxers de microdades elaborats amb finalitats estadístiques o científiques, els quals estan regulats per la normativa estadística.

Algunes qüestions a tenir en consideració:

- Dades de residents \neq dades escolaritzats
- Dades en contínua modificació
- Diferents graus de fiabilitat de les dades

Les fonts d'informació



Fonts secundàries (dades de registre)



Les fonts d'informació



Fonts secundàries (dades de registre)



Algunes qüestions a tenir en consideració:

- Capacitat per recollir dades
- Capacitat per gestionar dades
- Capacitat per fer servir dades

Les fonts d'informació



Exemples

Fonts primàries (enquestes)

W21 De les diferents formes d'obtenir informació sobre les escoles, digui'm quines ha fet servir i quines no.

	Ha fet servir aquests canals?	
	Sí (1)	No (2)
A través de l'escola bressol / llar d'infants on anava va el nostre fill/a (3)	<input type="radio"/>	<input type="radio"/>
A través de les jornades de portes obertes de les escoles (5)	<input type="radio"/>	<input type="radio"/>
Demnant informació directament a les escoles per mail o telèfon (4)	<input type="radio"/>	<input type="radio"/>
A través de les pàgines web de les escoles (8)	<input type="radio"/>	<input type="radio"/>
A través de les jornades informatives dels districtes (6)	<input type="radio"/>	<input type="radio"/>
Adreçant-nos directament a l'Ajuntament (7)	<input type="radio"/>	<input type="radio"/>
A través d'altres llocs a internet (grups de Facebook, pàgines webs sobre educació...) (9)	<input type="radio"/>	<input type="radio"/>
Consultant familiars, amics i/o coneguts (10)	<input type="radio"/>	<input type="radio"/>
Consultant gent que treballa al món de l'educació (mestres, experts...) (11)	<input type="radio"/>	<input type="radio"/>
A través de l'EAP (17)	<input type="radio"/>	<input type="radio"/>

Les fonts d'informació



Exemples

Fonts primàries (enquestes)

Q27 Dels següents tipus d'escola, els pot valorar de l'1 al 5, sent 1 "no hi portaria el meu fill/a de cap manera" i 5 "hi portaria el meu fill sense problema"

	1 No hi aniria de cap manera (1)	2 (4)	3 (6)	4 (7)	5 Hi aniria sense problema (8)
Amb una disciplina rígida (1)	<input type="radio"/>	<input type="radio"/>	<input type="radio"/>	<input type="radio"/>	<input type="radio"/>
Amb una disciplina permissiva (2)	<input type="radio"/>	<input type="radio"/>	<input type="radio"/>	<input type="radio"/>	<input type="radio"/>
Una escola laica (no religiosa) (3)	<input type="radio"/>	<input type="radio"/>	<input type="radio"/>	<input type="radio"/>	<input type="radio"/>
Una escola religiosa (4)	<input type="radio"/>	<input type="radio"/>	<input type="radio"/>	<input type="radio"/>	<input type="radio"/>
Una escola pública (5)	<input type="radio"/>	<input type="radio"/>	<input type="radio"/>	<input type="radio"/>	<input type="radio"/>
Una escola privada concertada (6)	<input type="radio"/>	<input type="radio"/>	<input type="radio"/>	<input type="radio"/>	<input type="radio"/>

Les fonts d'informació



Fonts primàries (enquestes)

Exemples

Q28 Entre les escoles que us tocaven, n'hi havia alguna on tenien vostès clar que no portarien el seu fill o filla?

Sí (1)

No (2)

Q28a Ens pot indicar el nom d'una de les escoles que va descartar com a opció per escolaritzar el seu fill o filla? [Indiqui el nom de l'escola i el barri, si us plau]

Les fonts d'informació



Exemples

Fonts primàries (enquestes)

W23 Quan van escollir escola, van posar en primera opció l'escola que més els agradava?

- Sí, vam posar en primera opció l'escola que més ens agradava (4)
- Vam posar una altra escola en primera opció però vam incloure la que més ens agradava com a segona o tercera opció (5)
- No, no vam posar l'escola que més ens agradava perquè no teníem opcions d'entrar-hi (6)

Les fonts d'informació



**Fonts primàries
(enquestes)**

Limitacions

Complexitat en l'elaboració

Biaix de mostra

Baix índex de resposta



Risc de lectura errònia!

Les fonts d'informació



Fonts primàries (enquestes)

The screenshot shows the website interface for the 'Panel de Polítiques Públiques Locals'. The top navigation bar includes links for 'OBSERVATORI DE GOVERN LOCAL', 'PANEL DE POLÍTQUES PÚBLIQUES LOCALS', 'CONSELLS COMARCALS', 'ARXIU HISTÒRIC', 'FONS DOCUMENTAL', 'ALTRES PROJECTES', and 'LA FUNDACIÓ'. The 'PANEL DE POLÍTQUES PÚBLIQUES LOCALS' menu is expanded to show 'PRESENTACIÓ', 'PROJECTES', and 'PUBLICACIONS'. The main content area is titled 'Panel de Polítiques Públiques Locals' and 'Projectes'. It features a horizontal menu with categories: 'EDUCACIÓ', 'HABITATGE', 'PARTICIPACIÓ CIUTADANA', 'SALUT PÚBLICA', 'GENT GRAN', 'IMMIGRACIÓ', and 'MEDI AMBIENT'. Under 'EDUCACIÓ', there is a sub-menu for years: '2021', '2018', '2016', '2014', '2012', and '2010'. The '2021' year is selected, leading to the 'PANEL EDUCACIÓ 2021' section. This section contains links for 'UNIVERS D'ESTUDI', 'QÜESTIONARI', 'MOSTRA D'INFORMES LLIURATS', 'INFORME AMB DADES GENERALS', and 'SOL·LICITUD DE DADES'. A descriptive paragraph states: 'Aquest projecte és una iniciativa de la Fundació Carles Pi i Sunyer d'estudis autonòmics i locals. L'objectiu principal de l'enquesta és recollir informació rellevant i actualitzada sobre les polítiques d'educació que estan endegant els ajuntaments de Catalunya de més de 10.000 habitants.' Below this, there is a 'DESCÀRREGUES:' section with a link for 'Infografia Educació 2021' and a 'DESCARREGAR' button.

DADES I AVALUACIÓ DE POLÍTIQUES PÚBLIQUES

Les dades i les polítiques públiques

1. Les intervencions públiques estan motivades per l'existència d'un **problema** o necessitat o situació social insatisfactòria o per una oportunitat de millora.
2. La premissa central de qualsevol intervenció pública és que las activitats que la constitueixen induiran certs **canvis significatius** (socials, econòmics, ambientals...) que **mitigaran el problema o milloraran la situació** (**objectiu estratègic**)
3. A priori, el disseny d'un programa no és més que una **hipòtesi** raonada i raonable. L'èxit és sempre incert.
4. El disseny dels programes no hauria de ser “wishful thinking”. El disseny hauria de contemplar un seguit de **mecanismes** mitjançant els quals produir el canvi desitjat (**teoria del programa**)

Les dades i les polítiques públiques

Gràfic 1: Teoria del canvi de les intervencions públiques



Font: Ivàlua (2009) *Guía pràctica 3 Avaluació del disseny*

Les dades i les polítiques públiques

OUTPUT



OUTCOME



Les dades i les polítiques públiques

Gràfic 1. Teoria del canvi de les intervencions públiques



Per què perdre (una mica de) temps explicitant la teoria?

1. Conèixer/explicitar l'**objecte d'avaluació** (disseny del programa que es pretén avaluar)
2. Èmfasi en la **funció instrumental** de la política pública (“per a què”, “què és èxit?” “a què li diem impacte?”)
3. Èmfasi en els **mecanismes** (“com se suposa que funciona per assolir l'èxit?”)
4. Identificar debilitats: **preguntes d'avaluació**

Les dades i les polítiques públiques

Avaluació de necessitats

1. Quantes famílies amb fills de 0 a 3 anys es troben sota un determinat topall de renda?
2. Què motiva els retards en l'elaboració dels plans de les escoles verdes?
3. Quin tipus de necessitats tenen els progenitors que no s'impliquen en l'educació dels seus fills?

Avaluació de disseny

1. Els programes de reforç de la lectura amb voluntaris solen tenir impactes positius?
2. Quins elements hem d'incorporar al disseny d'un programa de reforç de la lectura amb voluntaris per incrementar les probabilitats d'èxit?
3. Què se sap? Què funciona?

Les dades i les polítiques públiques

Avaluació de procés/implementació

1. Els participants d'un programa de suport a la implicació parental es corresponen amb la població diana?
2. Què determina l'absentisme d'un programa de suport a l'estudi?
3. Els tutors voluntaris desenvolupen amb l'alumne el tipus d'activitat que se'ls ha indicat en la formació prèvia?

Avaluació d'impacte

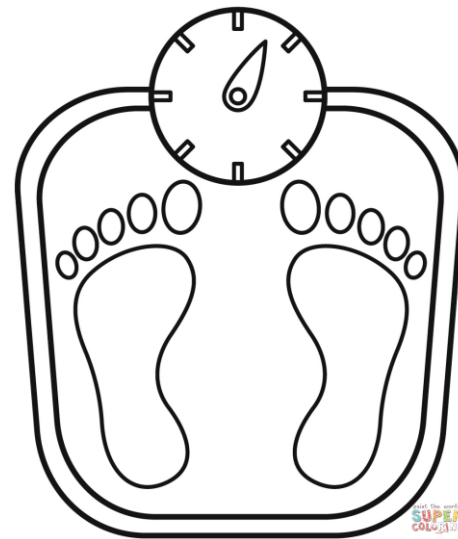
1. Haver anat a l'escola bressol millora el rendiment acadèmic?
2. El programa de foment de la participació a les AMPA incrementa, efectivament, la participació?
3. Un programa de suport a la lectura incrementa la competència lectora dels alumnes?

Les dades i l'avaluació

1

És l'avaluació un instrument per a la millora de les polítiques públiques?

SÍ! Però la bàscula no aprima!



Font: Jaume Blasco [Material Didàctic]

Les dades i l'avaluació

1 És l'avaluació un instrument per a la millora de les polítiques públiques?

2 Cal vigilar la lectura de les dades

	Pobres	Rics	Total
No escolarització 0-3	118	9	127
Escolarització 0-3	29	11	40
Total	147	20	167

Les dades i l'avaluació

	Pobres	Rics	Total
No escolarització 0-3	118	9	127
Escolarització 0-3	29	11	40
Total	147	20	167

Lectura 1. 72,5% dels escolaritzats són pobres, només el 27,5% són rics. **Escolaritzen més els pobres?**

Lectura 2. 19,7% dels pobres escolaritzen en el 0-3.
81,8% dels rics escolaritzen en el 0-3.
Escolaritzen més els rics!

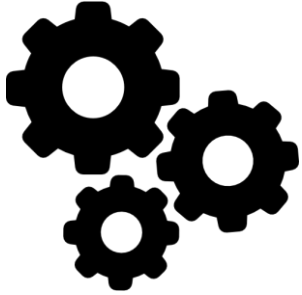
Lectura 3. 7% dels que no escolaritzen en el 0-3 són rics.
27,5% dels que escolaritzen en el 0-3 són rics
Escolaritzen més els rics!

Font: Pep Vallbé [Material Didàctic]

Les dades i l'avaluació

- 1** És l'avaluació un instrument per a la millora de les polítiques públiques?
- 2** Cal vigilar la lectura de les dades
- 3** Correlació no és causalitat

Les dades i l'avaluació



¿El programa funciona?

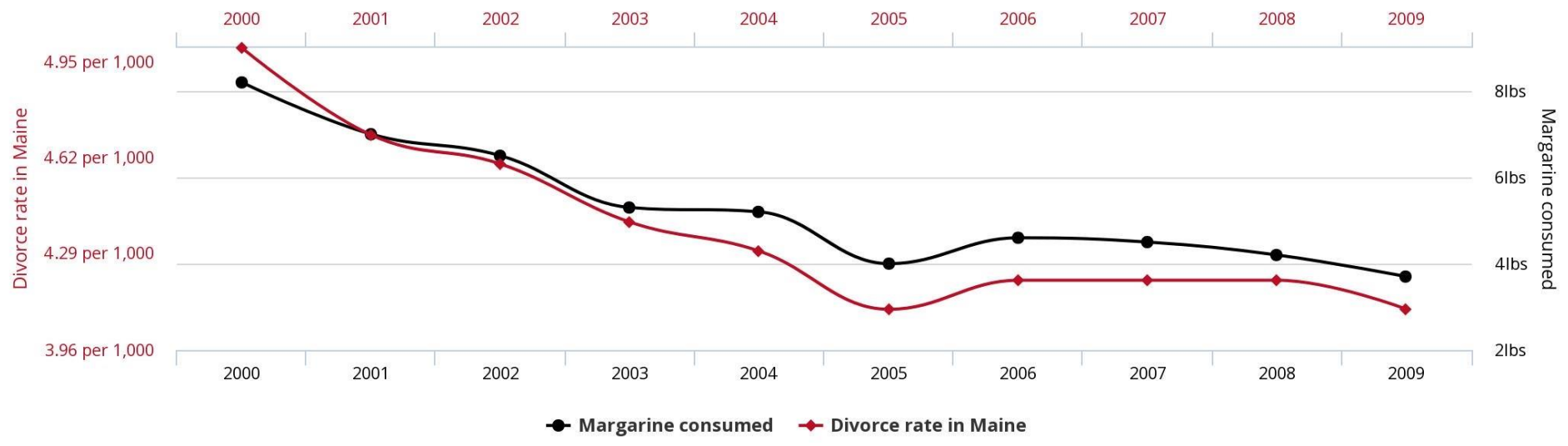
Medició del fenomen

Com ha evolucionat el problema?

Quins canvis en la realitat del problema són **atribuïbles** al programa?

Les dades i l'avaluació

Divorce rate in Maine correlates with Per capita consumption of margarine



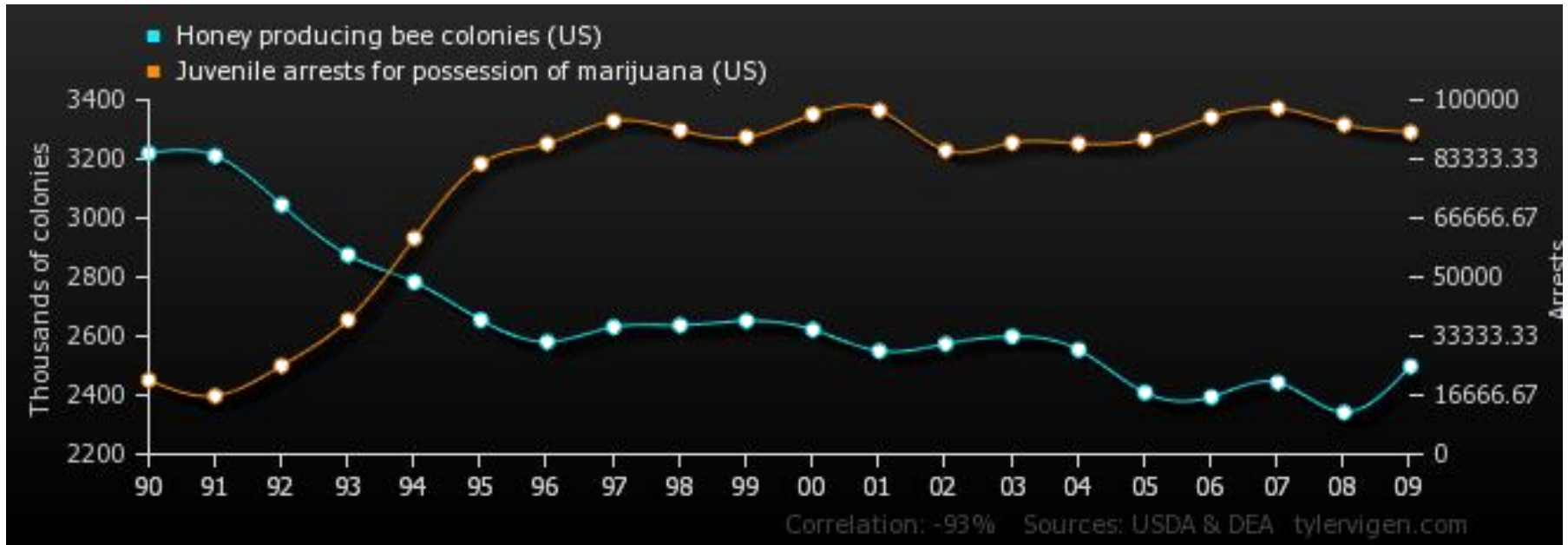
tylervigen.com



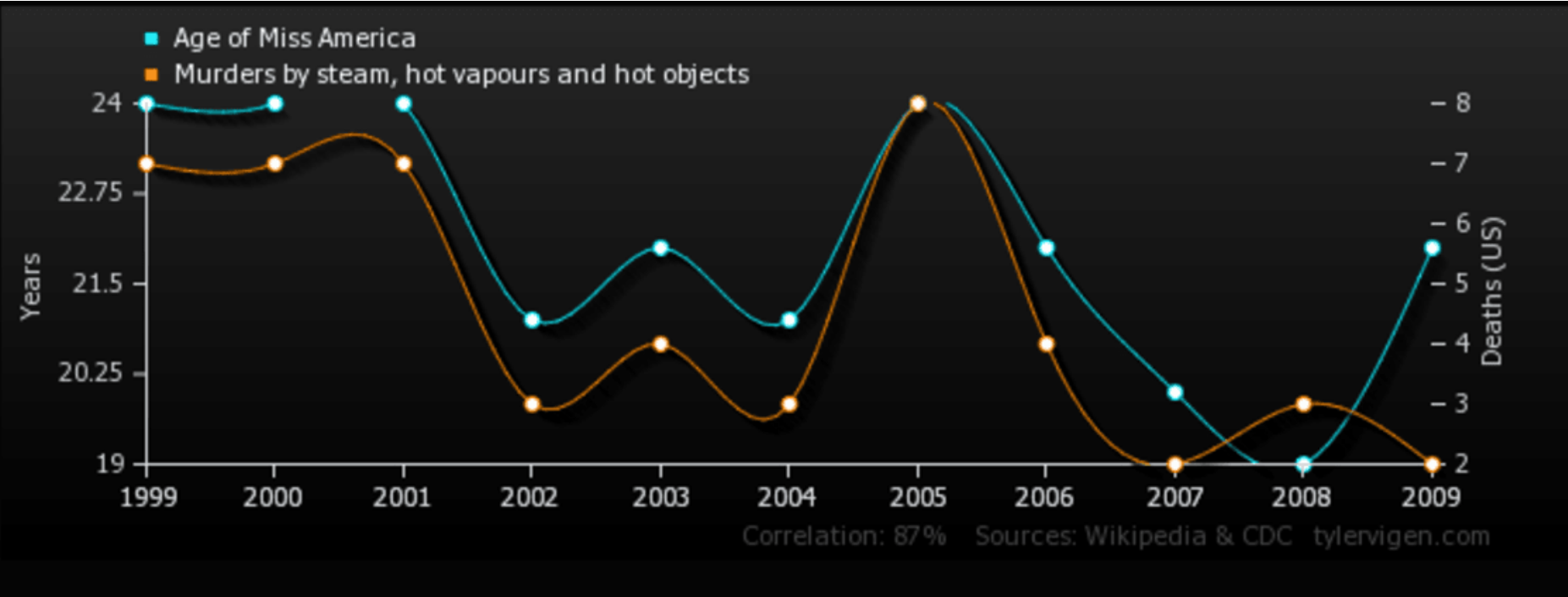
Correlació no és causalitat

Correlació espúria

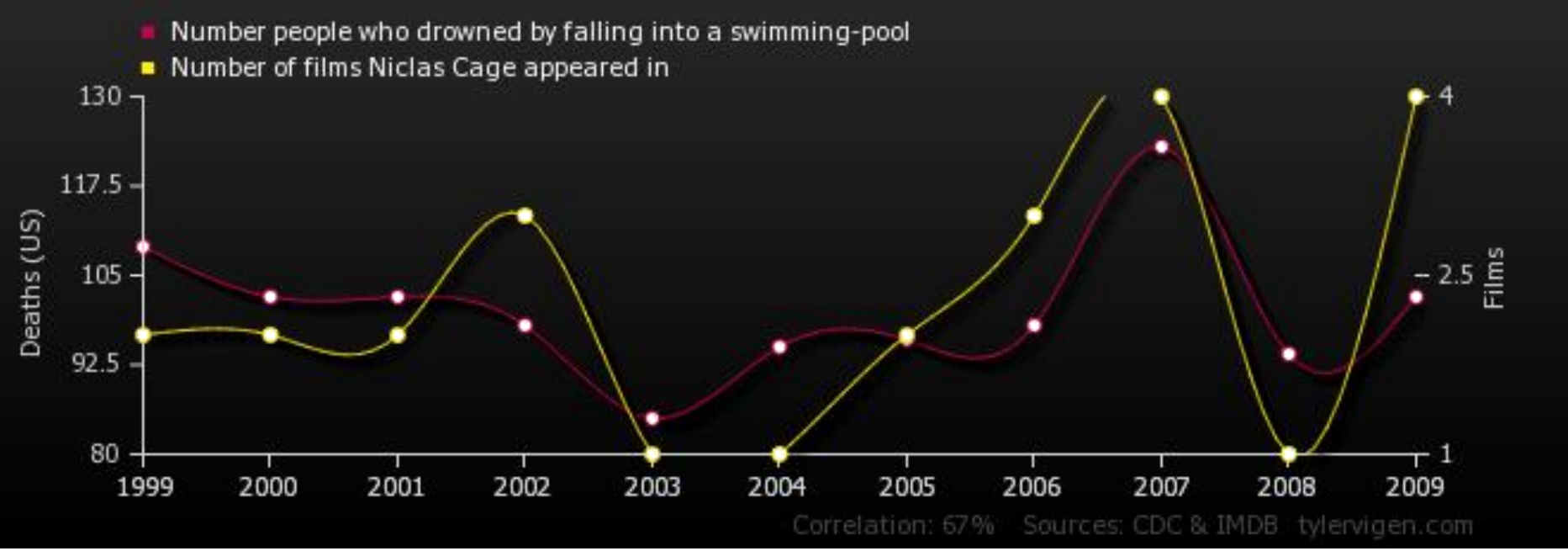
Les dades i l'avaluació



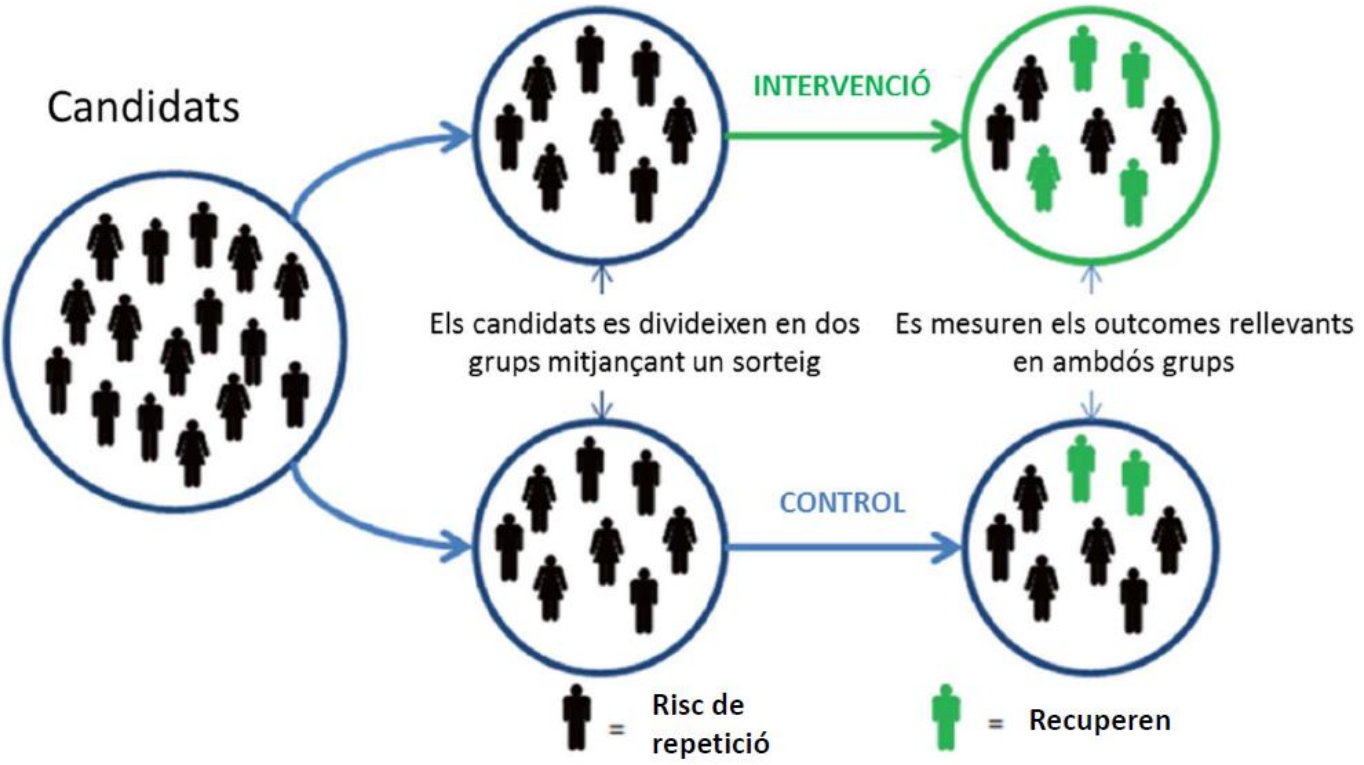
Les dades i l'avaluació



Les dades i l'avaluació



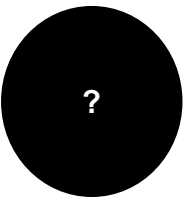
Les dades i l'avaluació



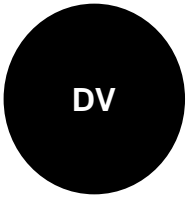
Taxa de recuperació:
 $4/8 = 50\%$

Taxa de recuperació:
 $2/8 = 25\%$

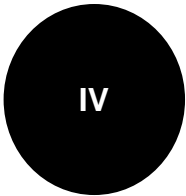
Font: Miquel Àngel Alegre [Material Didàctic]



Milloren les activitats
extraescolars el
rendiment escolar?



Rendiment escolar



Participació en classes
extraescolars de lectura



¿Grup de control?

2

?

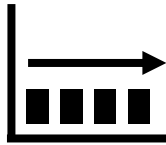
Milloren les activitats
extraescolars el
rendiment escolar?

DV

Rendiment escolar

IV

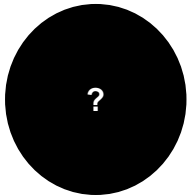
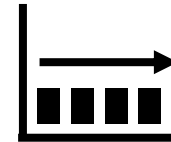
Participació en classes
extraescolars



3



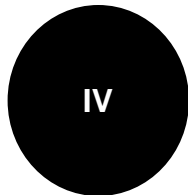
Autoselecció?



Milloren les activitats
extraescolars el
rendiment escolar?



Rendiment escolar



Participació en classes
extraescolars

4

?

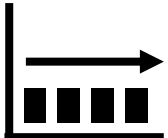
Milloren les activitats
extraescolars el
rendiment escolar?

DV

Rendiment escolar

IV

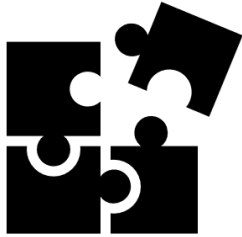
Participació en classes
extraescolars



DADES I DIAGNÒSTIC

Un diagnòstic sobre segregació escolar

3 motius



Conèixer la complexitat de la realitat social



Identificar àmbits per fer intervenció



Combatre percepcions esbiaixades

Un diagnòstic sobre segregació escolar

Continguts

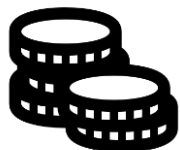
Característiques socioeconòmiques
dels territoris

L'oferta escolar i les seves
característiques

Dades de planificació i gestió de
l'escolarització

Comportament de
la demanda

Característiques socioeconòmiques dels territoris



Nivell de renda



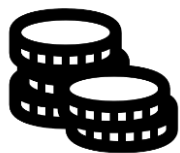
Nivell d'instrucció



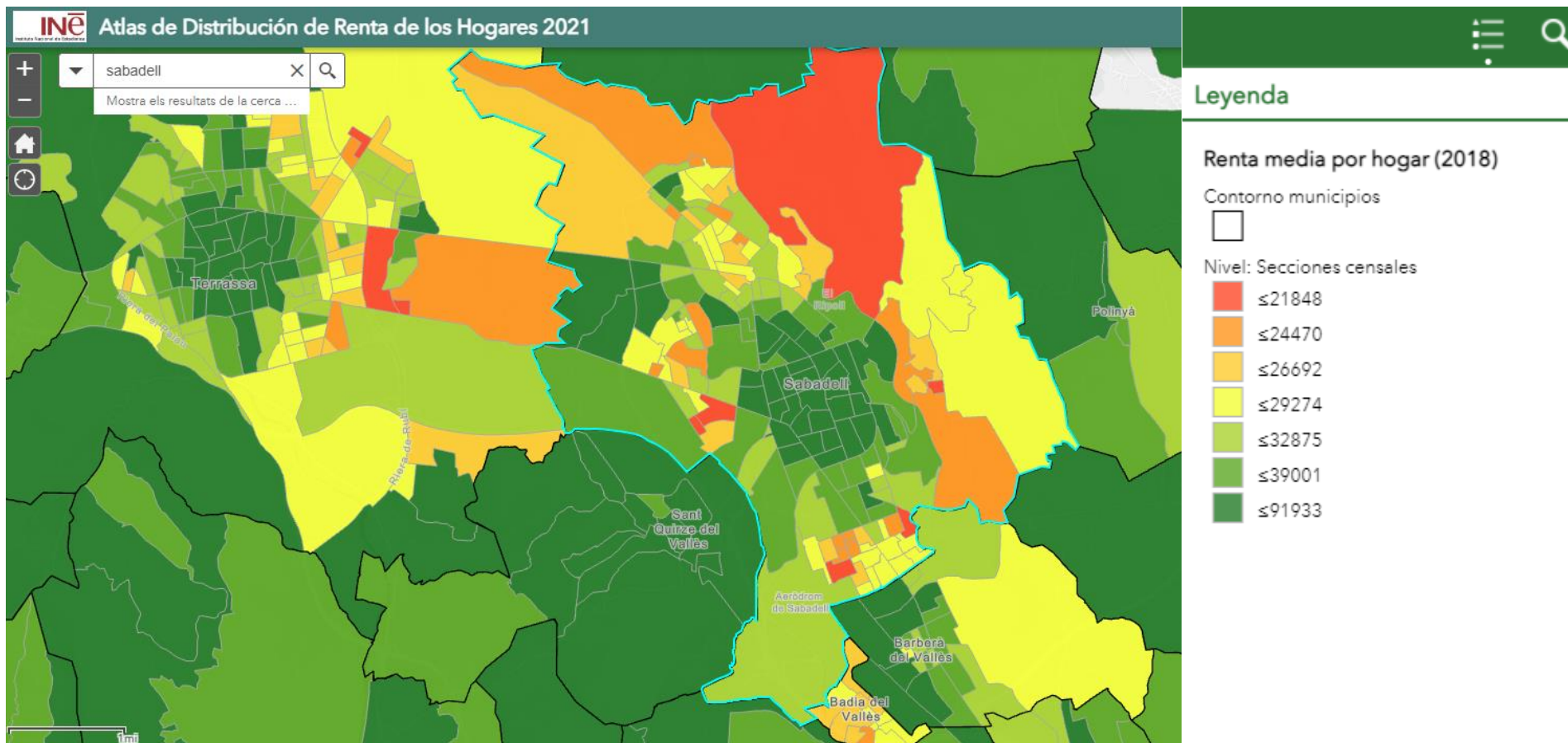
Procedència

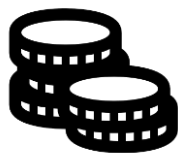


Nacionalitat



Renda Mitjana per llar per secció censal





Renda Mitjana per llar per secció censal

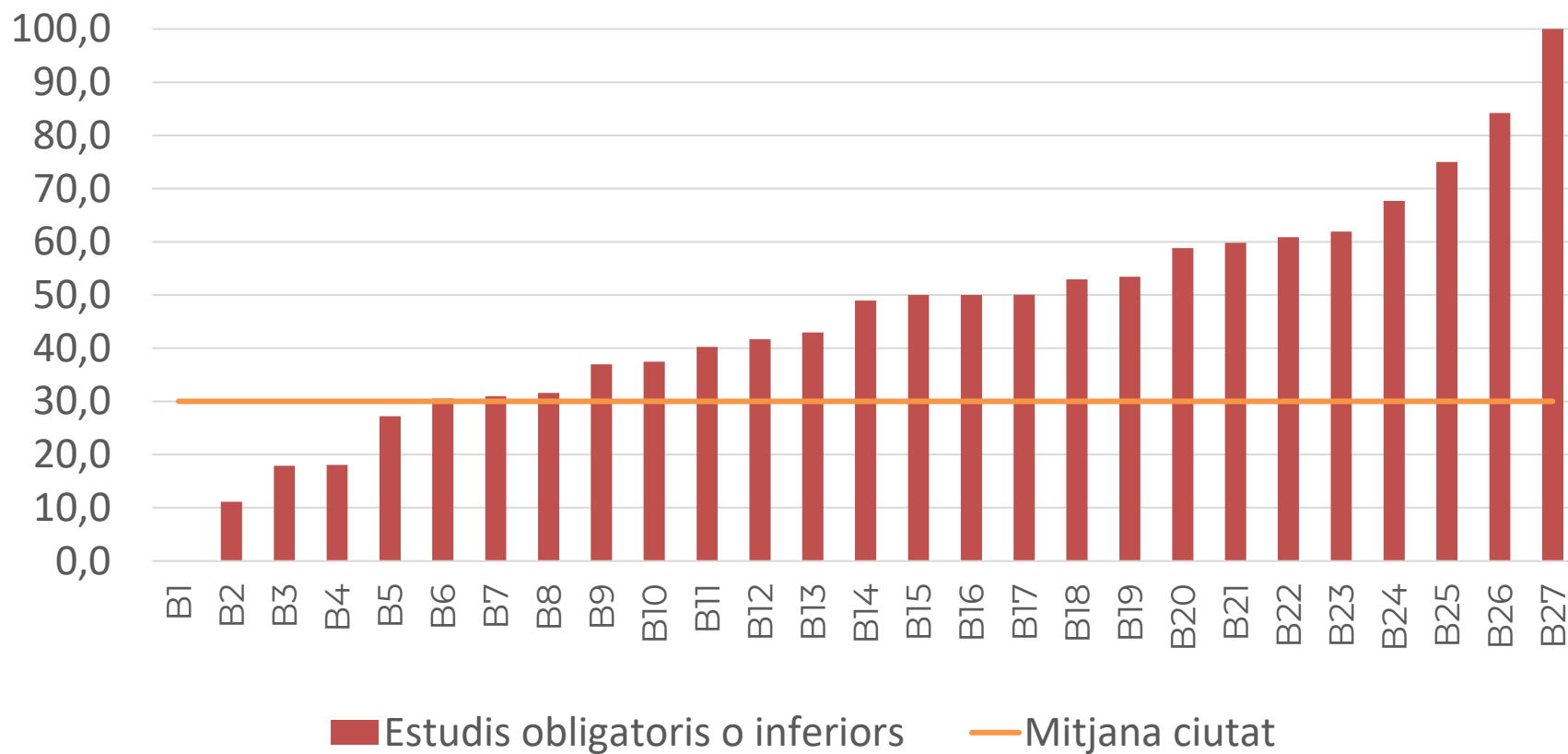
Dades INE de renda per llar per secció censal

Dades INE d'Índex de Gini (desigualtat)

<https://inespain.maps.arcgis.com/apps/MinimalGallery/index.html?appid=c8b41b2c471845afbc8f8eb20c54382e#>

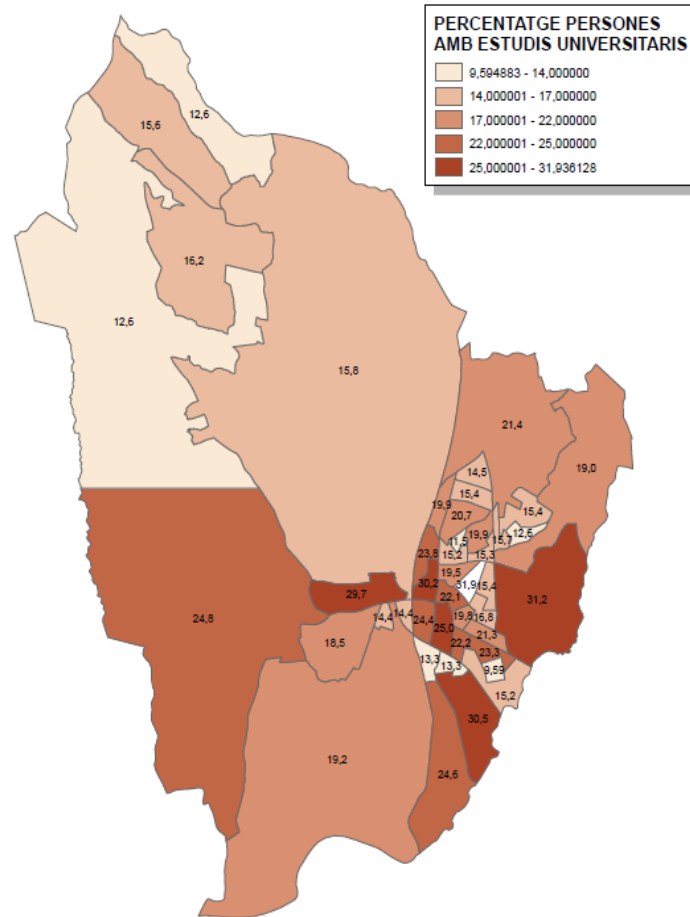


Percentatge residents amb estudis obligatoris per barris



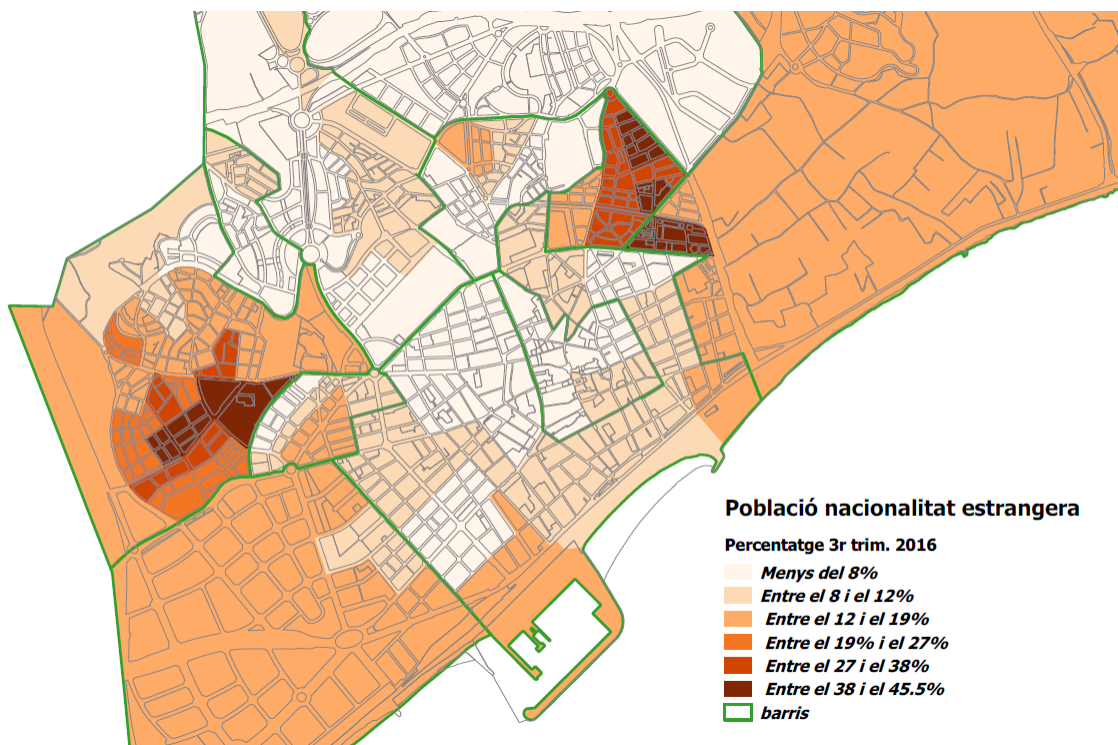


Percentatge residents amb estudis universitaris per barris





Percentatge residents nacionalitat estrangera per secció censal



Nacionalitat o procedència?

L'oferta escolar



Descripció de l'oferta: què tenim? On ho tenim? Diferències objectives entre centres?

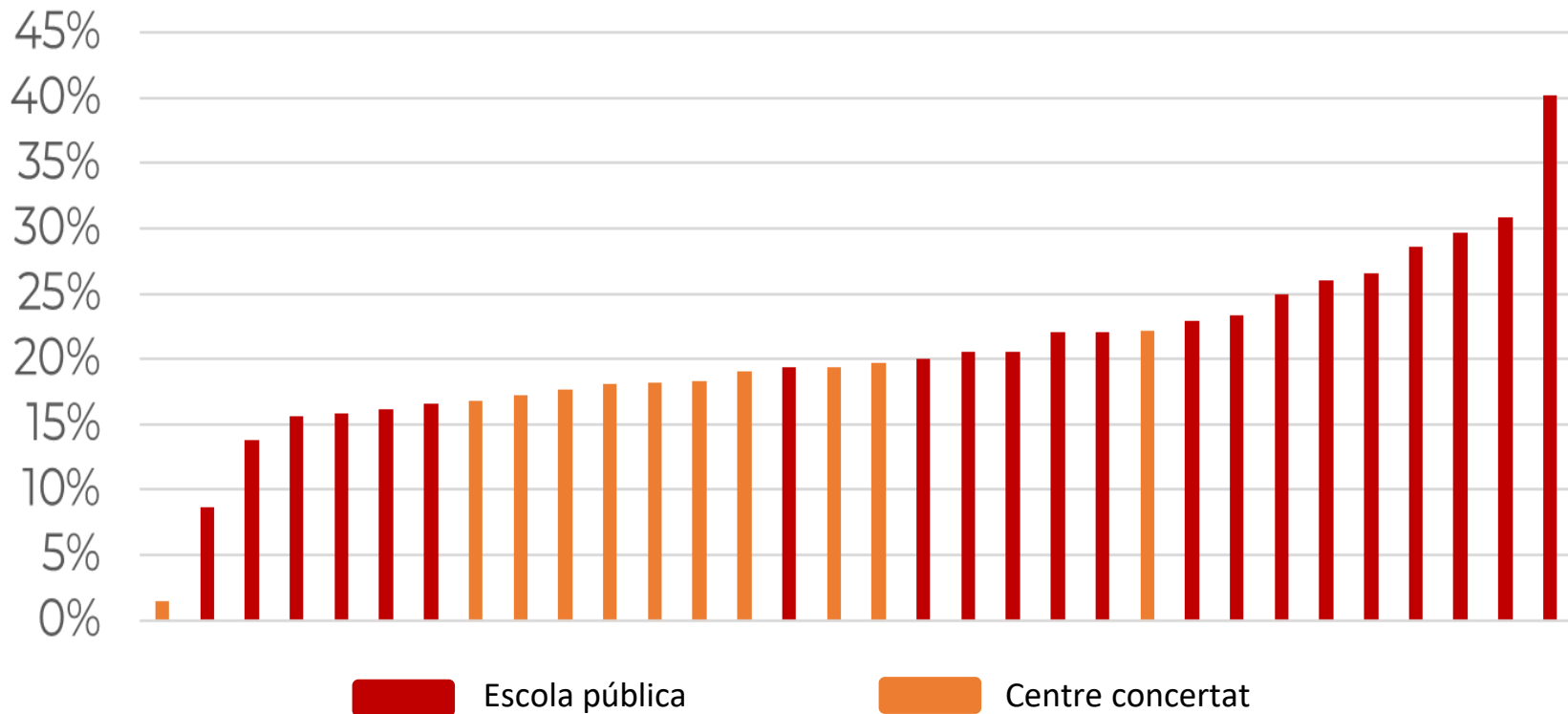


-  Escola pública
-  Institut públic
-  Centre Concertat



Aproximació a la composició social dels centres: quines famílies hi ha a cada centre? Distribució d'alumnat NESE?

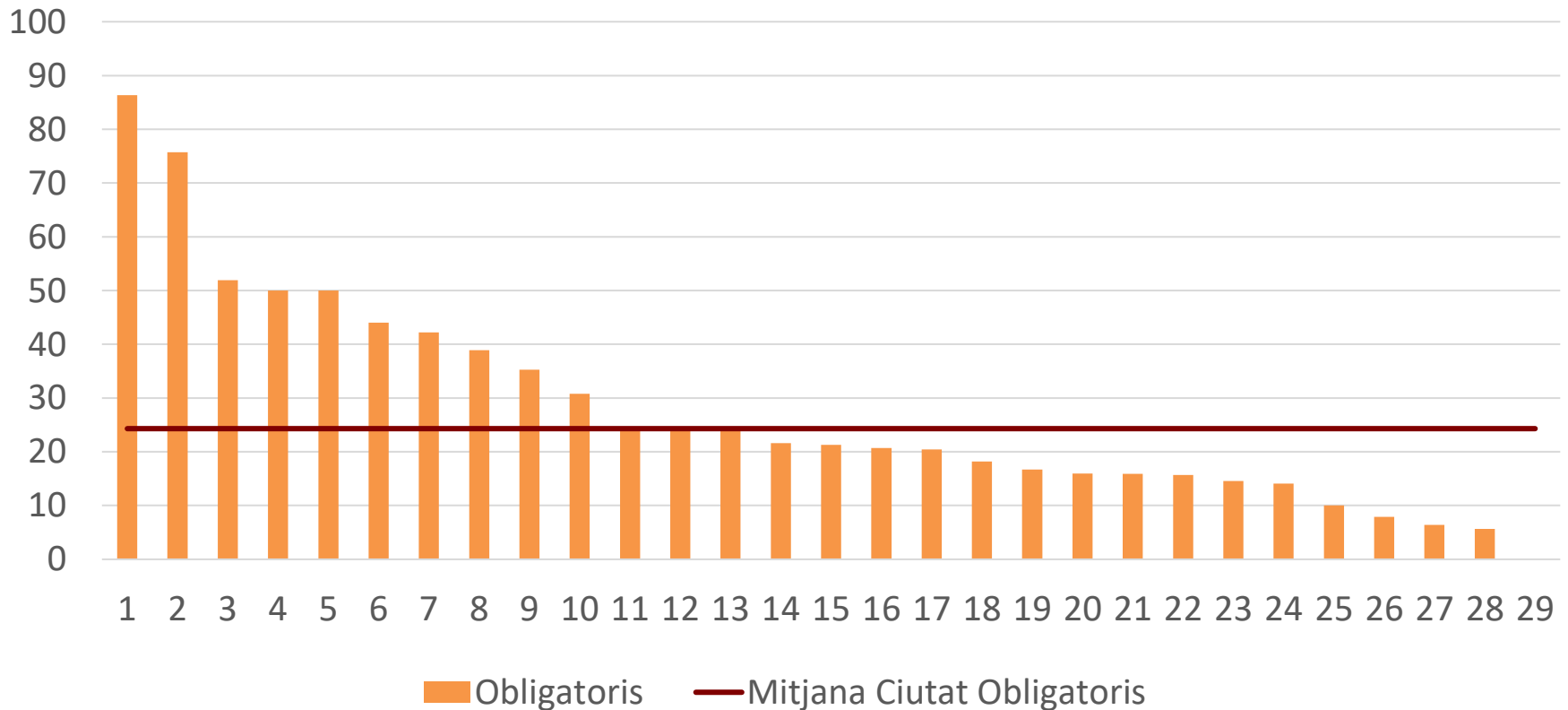
Percentatge d'alumnat NEE educació infantil per centre i titularitat





Aproximació a la composició social dels centres: quines famílies hi ha a cada centre? Distribució d'alumnat NESE?

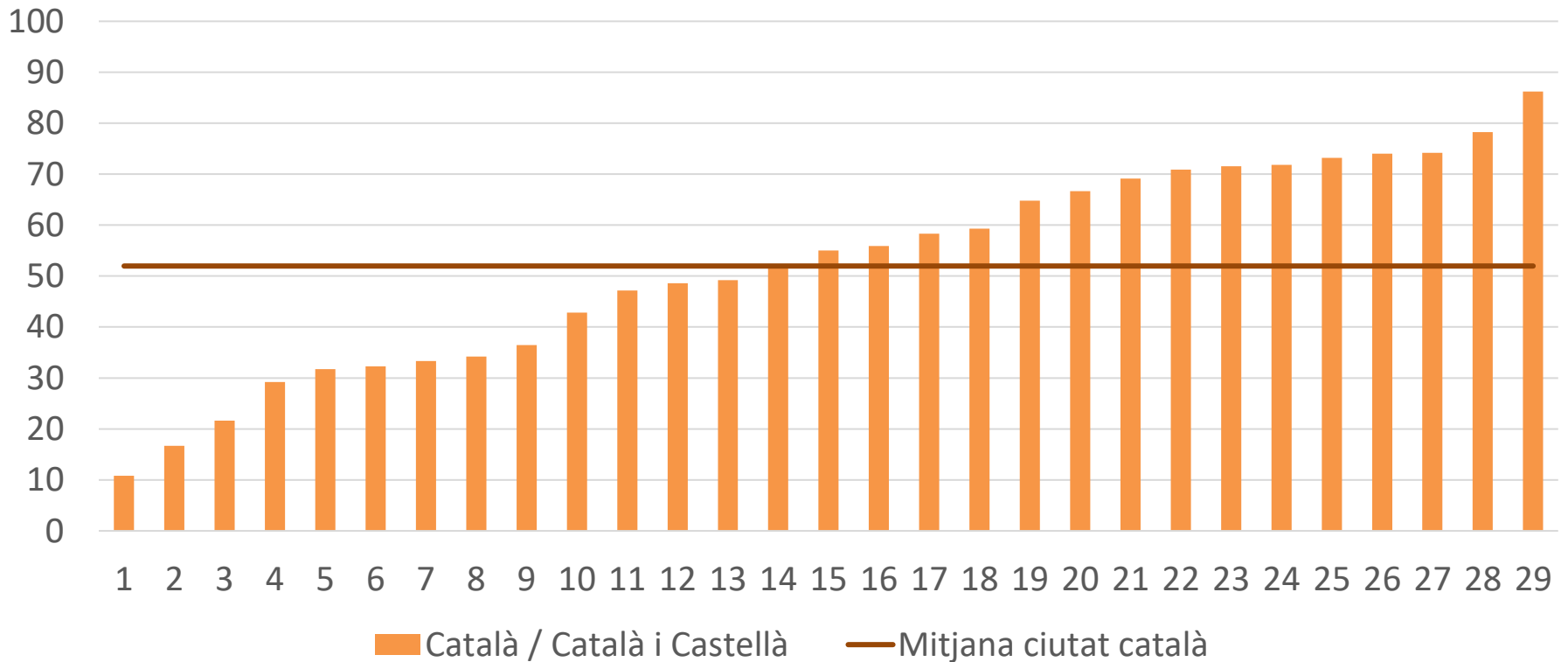
Capital instructiu de les famílies





Aproximació a la composició social dels centres: quines famílies hi ha a cada centre? Distribució d'alumnat NESE?

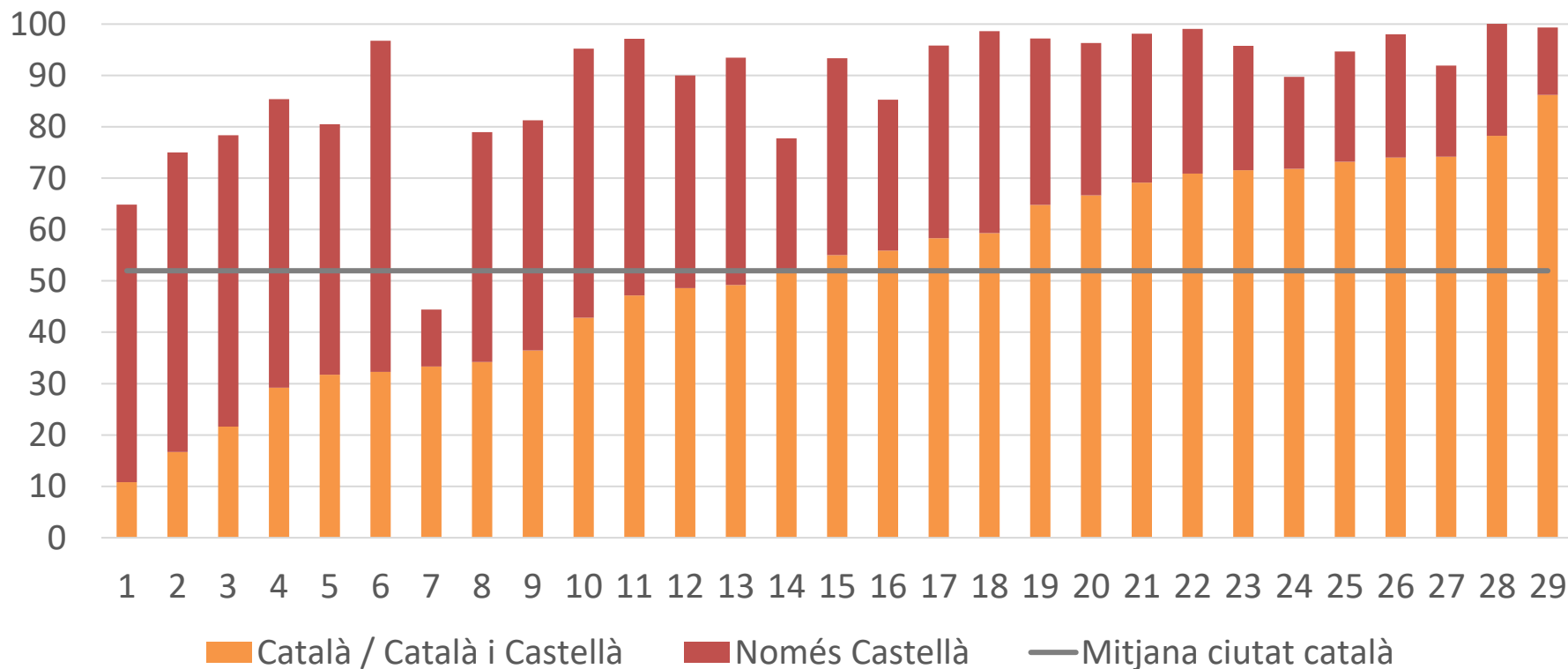
Coneixement de Català





Aproximació a la composició social dels centres: quines famílies hi ha a cada centre? Distribució d'alumnat NESE?

Coneixement de Català i Castellà





La creació d'una base de dades per al diagnòstic de la segregació escolar

Decret llei 3/2022, de 29 de març, que regula com ha de ser l'accés a les dades dels ens locals

Instrucció 4/2022 per a la cessió de dades als ens locals en l'exercici de les competències en matèria de planificació i prevenció de la segregació escolar



La creació d'una base de dades per al diagnòstic de la segregació escolar

Dades dels serveis educatius (RALC)

Dades identificatives

- Identificador de l'alumne/a
- Data de naixement
- Nacionalitat
- País de naixement
- Adreça postal
- DNI tutors legals

Dades d'escolarització

- Data d'alta de la matrícula
- Centre
- Nivell
- Escolarització compartida
- Alumne/a amb NESE (sí/no)
- Motiu NESE
- Nota mitjana 4t ESO



La creació d'una base de dades per al diagnòstic de la segregació escolar

Dades dels serveis educatius (RALC)

	A	B	C	D	E	F	G	H	I	J	K	L	M	N
1	Curs	Nivell	id_alumne	Escola	CodiEscola	AdreçaAlc	DataMatrícula	Germans	NESEA	NESEB	NESEAB	NESEABC	NacionalitatAlumne	NaixementAlumne
2	20-21	EINFLOE 2C 1	1010110101	Escola Joan Miró	8042305	xxxxxx	17-jul-20	0	0	0	0	0	Espanya	Espanya
3	20-21	EPRIOE 2	202020220	Escola Casas	8009171	xxxxx	22-jun-20		0	0	0	0	Espanya	Espanya
4	20-21	EPRIOE 3	303033030	Sant Ramon Nonat	8009454	xxxxx	19-jun-20		0	0	0	0	Espanya	Espanya
5	20-21	ESO LOE 1	40404044040	Thau	8003816	xxxxx	29-jun-20		0	0	0	0	Espanya	Espanya
6	20-21	ESO LOE 2	505050550	Institut Escola Artistic Oriol Martorell	8053571	xxxxx	29-jun-20		0	0	0	0	Espanya	Espanya
7	20-21	ESO LOE 1	606060660	Institut Les Corts	8034564	xxxxx	13-jul-20	0	0	0	0	0	Espanya	Espanya
8	20-21	ESO LOE 3	70707070770	Salesià de Sant Josep	8003543	xxxxx	30-jun-20		0	0	0	0	Espanya	Espanya
9	20-21	EPRIOE 6	808080808	Sant Josep	8006970	xxxxx	07-oct-20		0	0	0	0	Mèxic	Mèxic
10	20-21	EPRIOE 1	909090990	Sant Josep-Teresianes	8006994	xxxxx	16-jun-20		0	0	0	0	Espanya	Espanya
11	20-21	EPRIOE 5	10101010101	Escola Prim	8002654	xxxxx	06-jul-20		0	0	1	0	Espanya	Espanya
12	20-21	EINFLOE 2C 1	11011011011	Lleó XIII	8005412	xxxxx	16-jul-20	40	0	0	0	0	Espanya	Espanya
13	20-21	EINFLOE 2C 1	1,2012E+11	Sant Ramon Nonat-Sagrat Cor	8009466	xxxxx	22-jul-20	0	0	0	0	0	Espanya	Equador
14	20-21	EINFLOE 2C 1	13013013013	Jesús Maria	8003014	xxxxx	22-jul-20	40	0	0	0	0	Espanya	Espanya
15	20-21	EPRIOE 4	14014014014	Joan Roca Guipúzcoa	8044791	xxxxx	22-jul-20		0	0	0	0	Espanya	Espanya
16	20-21	EINFLOE 2C 1	1,5015E+11	Abat Oliba-Spínola	8010641	xxxxx	15-jul-20	0	0	0	0	0	Espanya	Espanya
17	20-21	EPRIOE 6	1674745049	Padre Damián Sagrados Corazones	8040199	xxxxx	22-jun-20		0	0	0	0	Espanya	Espanya
18	20-21	EINFLOE 2C 1	16967390549	Violai	8006751	xxxxx	23-jul-20	0	0	0	0	0	Espanya	Espanya
19	20-21	EPRIOE 5	4180195097	Escola La Farigola del Clot	8035428	xxxxx	20-oct-20		0	0	0	0	Marroc, el	Espanya
20	20-21	EPRIOE 5	410265031	Sant Ramon Nonat-Sagrat Cor	8009466	xxxxx	14-jul-20		0	0	0	0	Espanya	Espanya
21	20-21	ESO LOE 3	5600525003	Institut Ernest Lluch	8043462	xxxxx	12-jul-20		0	0	0	0	Espanya	Espanya
22	20-21	ESO LOE 1	2318335065	Joan Pelegrí	8013640	xxxxx	21-jul-20	40	0	0	0	0	Espanya	Espanya
23	20-21	EINFLOE 2C 2	16355069498	Escola Rambleta del Clot	8002617	xxxxx	02-feb-21		0	0	0	0	Espanya	Espanya



La creació d'una base de dades per al diagnòstic de la segregació escolar

Creuament dades de padró

Dades de mare / pare / tutor

- Nivell d'estudis
- Nacionalitat
- País de naixement



La creació d'una base de dades per al diagnòstic de la segregació escolar

Creuament dades de padró (P3 – 1r ESO)

	A	B	C	V	W	X	Y
1	Curs	Nivell	id_alumne	NacionalitatTutor1	NacionalitatTutor2	EstudisTutor1	EstudisTutor2
2	20-21	EINFLOE 2C 1	1010110101	Espanya	Espanya	4 - 46 Llicenciatura Universitària	4 - 42 Batx.Superior-BUP-COU
3	20-21	EPRIOE 2	202020220	Espanya	Espanya	4 - 46 Llicenciatura Universitària	4 - 41 FP 2ºgrau-Maestria Industrial
4	20-21	EPRIOE 3	303033030	Marroc, el	Marroc		
5	20-21	ESO LOE 1	40404044040	Espanya	Espanya		
6	20-21	ESO LOE 2	505050550	Espanya	Espanya		
7	20-21	ESO LOE 1	606060660	Espanya	Espanya		
8	20-21	ESO LOE 3	70707070770	Espanya	Espanya	4 - 42 Batx.Superior-BUP-COU	4 - 41 FP 2ºgrau-Maestria Industrial
9	20-21	EPRIOE 6	808080808	Mèxic	Mèxic		
10	20-21	EPRIOE 1	909090990	Espanya	Espanya		
11	20-21	EPRIOE 5	10101010101	Espanya	Espanya		
12	20-21	EINFLOE 2C 1	11011011011	Espanya	Espanya	4 - 46 Llicenciatura Universitària	4 - 46 Llicenciatura Universitària
13	20-21	EINFLOE 2C 1	1,2012E+11	Colòmbia	Espanya		
14	20-21	EINFLOE 2C 1	13013013013	Espanya	Espanya		
15	20-21	EPRIOE 4	14014014014	Espanya	Espanya	1 - Sense Estudis	4 - 42 Batx.Superior-BUP-COU
16	20-21	EINFLOE 2C 1	1,5015E+11	Espanya	Espanya		
17	20-21	EPRIOE 6	1674745049	Espanya	Espanya		
18	20-21	EINFLOE 2C 1	16967390549	Espanya	Espanya	4 - 46 Llicenciatura Universitària	
19	20-21	EPRIOE 5	4180195097	Marroc, el	Espanya		
20	20-21	EPRIOE 5	410265031	Espanya	Espanya		
21	20-21	ESO LOE 3	5600525003	Espanya	Espanya		
22	20-21	ESO LOE 1	2318335065	Espanya	Espanya	1 - Sense Estudis	1 - Sense Estudis
23	20-21	EINFLOE 2C 2	16355069498	Espanya	Espanya		



La creació d'una base de dades per al diagnòstic de la segregació escolar

Altres fonts de registre

- Beques menjador
- Beques de material / llibres
- Beques d'extraescolars
- Família Serveis Socials
- Zonificació escolar
- Altres...



La creació d'una base de dades per al diagnòstic de la segregació escolar

Altres fonts de registre

	A	B	C	P	Q	R	S	T	U
1	Curs	Nivell	id_alumne	AjutMenjador	ServeisSocials	ZonaEscola	ZonaResidencia	MV	Altres?
2	20-21	EINFLOE 2C 1	1010110101	0	0	Z03	Z03		0 ?
3	20-21	EPRIOE 2	202020220	0	0	Z25	Z25		0 ?
4	20-21	EPRIOE 3	303033030	1	0	Z07	Z07		1 ?
5	20-21	ESO LOE 1	40404044040	0	0	Z07	Z07		0 ?
6	20-21	ESO LOE 2	505050550	1	0	Z18			0 ?
7	20-21	ESO LOE 1	606060660	0	0	Z07			0 ?
8	20-21	ESO LOE 3	70707070770	1	0	Z03	Z03		0 ?
9	20-21	EPRIOE 6	808080808	0	0	Z12	Z12		1 ?
10	20-21	EPRIOE 1	909090990	0	0	Z12	Z12		0 ?
11	20-21	EPRIOE 5	10101010101	1	0	Z27	Z27		0 ?
12	20-21	EINFLOE 2C 1	11011011011	0	0	Z10	Z10		0 ?
13	20-21	EINFLOE 2C 1	1,2012E+11	1	0	Z07	Z07		0 ?
14	20-21	EINFLOE 2C 1	13013013013	0	0	Z18	Z18		1 ?
15	20-21	EPRIOE 4	14014014014	0	0	Z29	Z29		0 ?
16	20-21	EINFLOE 2C 1	1,5015E+11	1	0	Z13	Z13		0 ?
17	20-21	EPRIOE 6	1674745049	0	0	Z09	Z09		0 ?
18	20-21	EINFLOE 2C 1	16967390549	0	0	Z15	Z15		0 ?
19	20-21	EPRIOE 5	4180195097	0	0	Z25	Z25		0 ?
20	20-21	EPRIOE 5	410265031	0	0	Z07	Z07		0 ?
21	20-21	ESO LOE 3	5600525003	0	0	Z03			0 ?
22	20-21	ESO LOE 1	2318335065	0	0	Z06	Z06		0 ?
23	20-21	EINFLOE 2C 2	16355069498	0	0	Z25	Z25		0 ?



La creació d'una base de dades per al diagnòstic de la segregació escolar

Altres fonts de registre

	A	B	C	P	Q	R	S	T	U
1	Curs	Nivell	id_alumne	AjutMenjador	ServeisSocials	ZonaEscola	ZonaResidència	MV	Altres?
2	20-21	EINFLOE 2C 1	1010110101	0	0	Z03	Z03	0	?
3	20-21	EPRIOE 2	202020220	0	0	Z25	Z25	0	?
4	20-21	EPRIOE 3	303033030	1	0	Z07	Z07	1	?
5	20-21	ESO LOE 1	40404044040	0	0	Z07	Z07	0	?
6	20-21	ESO LOE 2	505050550	1	0	Z18		0	?
7	20-21	ESO LOE 1	606060660	0	0	Z07		0	?
8	20-21	ESO LOE 3	70707070770	1	0	Z03	Z03	0	?
9	20-21	EPRIOE 6	808080808	0	0	Z12	Z12	1	?
10	20-21	EPRIOE 1	909090990	0	0	Z12	Z12	0	?
11	20-21	EPRIOE 5	10101010101	1	0	Z27	Z27	0	?
12	20-21	EINFLOE 2C 1	11011011011	0	0	Z10	Z10	0	?
13	20-21	EINFLOE 2C 1	1,2012E+11	1	0	Z07	Z07	0	?
14	20-21	EINFLOE 2C 1	13013013013	0	0	Z18	Z18	1	?
15	20-21	EPRIOE 4	14014014014	0	0	Z29	Z29	0	?
16	20-21	EINFLOE 2C 1	1,5015E+11	1	0	Z13	Z13	0	?
17	20-21	EPRIOE 6	1674745049	0	0	Z09	Z09	0	?
18	20-21	EINFLOE 2C 1	16967390549	0	0	Z15	Z15	0	?
19	20-21	EPRIOE 5	4180195097	0	0	Z25	Z25	0	?
20	20-21	EPRIOE 5	410265031	0	0	Z07	Z07	0	?
21	20-21	ESO LOE 3	5600525003	0	0	Z03		0	?
22	20-21	ESO LOE 1	2318335065	0	0	Z06	Z06	0	?
23	20-21	EINFLOE 2C 2	16355069498	0	0	Z25	Z25	0	?



La creació d'una base de dades per al diagnòstic de la segregació escolar

Dades de centre

	A	B	C	D	E	F	G	H	I	J	K	L	M
1	CODI	CENTRE	TITULARITAT	ADRECA	CP	BARRI	ZONA_INF	ZONA_ESC	Suma de L	Suma de L	LINIES_INF	LINIES_PRI	LINIES_ESO
2	08001xx1	Escola xx1	Públic	xxx	08002	el Barri Gòtic	Z01		41,38284	2,179776	1	1	
3	08001xx2	Escola xx2	Públic	xxx	08003	Sant Pere,	Z01		41,38496	2,187221	1	1	
4	08001xx3	Escola xx3	Públic	xxx	08004	el Poble Sec	Z04		41,37329	2,154801	2	2	
5	08001xx4	Escola xx4	Públic	xxx	08038	la Marina	Z05		41,36364	2,142874	1	1	
6	08001xx5	Escola xx5	Públic	xxx	08038	la Marina	Z05		41,36076	2,147557	1	1	
7	08001xx6	Escola xx6	Públic	xxx	08017	Sarrià	Z09		41,40522	2,115618	2	2	
8	08001xx7	Centre xx1	Concertat	xxx	08006	el Putxet i	Z10	Z10	41,40227	2,145857	1	1	2
9	08001xx8	Centre xx2	Concertat	xxx	08013	el Fort Pienc	Z02	Z02	41,40086	2,177778	2	2	3
10	08001xx9	Centre xx3	Concertat	xxx	08003	Sant Pere,	Z01	Z02	41,3872	2,177379	1	1	1
11	08001xx10	Escola xx6	Públic	xxx	08018	Sant Pere,	Z01		41,39125	2,181324	2	2	
12	08001xx11	Escola xx7	Públic	xxx	08009	la Dreta de	Z02		41,39542	2,16825	1	1	
13	08001xx12	Escola xx8	Públic	xxx	08001	el Raval	Z01		41,37619	2,168957	2	2	
14	08001xx13	Escola xx9	Públic	xxx	08001	el Raval	Z01		41,38212	2,168183	2	2	
15	08001xx14	Centre xx4	Concertat	xxx	08001	el Raval	Z01	Z01	41,38494	2,164586	2	2	2
16	08001xx15	Escola xx9	Públic	xxx	08002	el Barri Gòtic	Z01		41,37908	2,177259	2	2	
17	08001xx16	Escola xx10	Públic	xxx	08001	el Raval	Z01		41,37691	2,165731	1	1	
18	08001xx17	Escola xx11	Públic	xxx	08015	la Nova Es	Z03		41,38359	2,15329	2	2	
19	08001xx18	Centre xx4	Concertat	xxx	08015	la Nova Es	Z03	Z03	41,38172	2,15569	2	2	3
20	08001xx19	Centre xx5	Concertat	xxx	08036	l'Antiga Es	Z03	Z03	41,39119	2,147925	2	2	2
21	08001xx20	Centre xx6	Concertat	xxx	08014	Hostafranc	Z06	Z07	41,37438	2,147833	1	1	1



La creació d'una base de dades per al diagnòstic de la segregació escolar

L'agregació de dades individuals per centres

	A	N	O	P	Q	R	S	T	U	V	W	X
1	CODI	TOTAL ALUMNES	P3	P4	MV	MV P3	MV P4	NEE A	NEE B	% Estrangers P3	% Estudis Uni P3	Beca Menjador
2	08001xx1	202	23	25	10	2	1	3	51	22,0%	15,0%	61
3	08001xx2	184	25	25	5	1	1	1	37	50,0%	3,0%	32
4	08001xx3	392	48	50	7	1	2	7	96	30,0%	5,0%	107
5	08001xx4	120	24	24	4	1	1	1	52	15,0%	2,0%	52
6	08001xx5	86	16	16	1	1	1	0	52	12,0%	15,0%	50
7	08001xx6	454	50	50	1	0	0	10	21	10,0%	4,0%	25
8	08001xx7	216	26	25	3	1	1	7	50	2,0%	56,0%	53
9	08001xx8	447	50	50	8	4	1	12	94	0,0%	78,0%	106
10	08001xx9	206	25	25	7	2	2	1	80	0,0%	65,0%	89
11	08001xx10	379	49	50	14	1	1	7	105	12,0%	0,0%	107
12	08001xx11	224	25	25	5	1	1	4	6	30,0%	4,0%	7
13	08001xx12	419	50	50	17	1	1	8	153	56,0%	2,0%	152
14	08001xx13	403	50	50	4	1	1	2	161	20,0%	32,0%	153
15	08001xx14	211	50	50	1	1	1	4	57	11,0%	80,0%	92
16	08001xx15	374	50	50	17	3	3	9	134	11,0%	55,0%	142
17	08001xx16	205	25	25	1	1	1	0	97	4,0%	67,0%	101
18	08001xx17	493	51	51	5	2	2	19	62	2,0%	88,0%	54
19	08001xx18	450	50	51	10	2	2	9	30	12,0%	55,0%	26
20	08001xx19	441	48	48	7	1	1	3	34	2,0%	78,0%	33
21	08001xx20	201	18	19	5	1	2	1	78	7,0%	39,0%	78

Dades de planificació i gestió



Reserva de places



Detecció de necessitats



Obertura/tancament grups



Ràtio



Matrícula viva



Beques

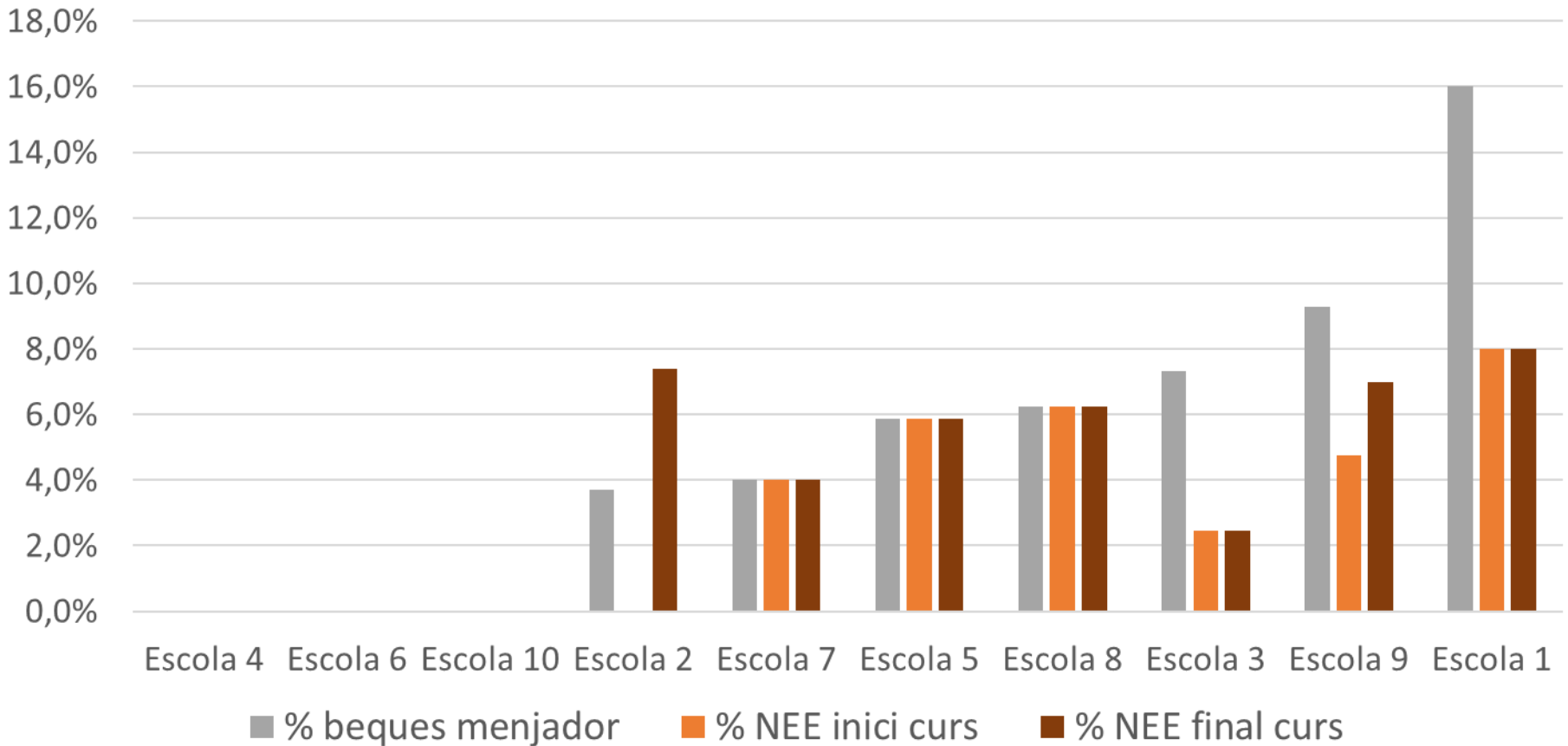
Dades de planificació i gestió

NESE B	Volum alumnat			% respecte total alumnat del nivell		
	18-19	19-20	20-21	18-19	19-20	20-21
P3	523	762	1018	5,9%	6,5%	8,0%
P4	448	627	1361	4,7%	10,7%	9,0%
ESO 1	500	852	1588	5,9%	10,0%	12,5%
ESO 2	540	525	1517	3,6%	10,6%	15,0%
Menjador	18-19	19-20	20-21	18-19	19-20	20-21
P3	986	1000	964	7,8%	8,0%	7,6%
P4	1028	1131	1279	8,5%	10,1%	7,8%
ESO 1	843	1001	1039	7,0%	7,1%	5,8%
ESO 2	787	841	821	5,8%	5,7%	5,4%

Dades de planificació i gestió

	Reserva Places NEE	NEE inici curs	NEE final curs	Alumnat ordinari	Ratio inici curs	Ratio final de curs	MV	Beca menjador
Escola 1	2	2	2	23	25	25	0	4
Escola 2	2	0	2	24	24	27	3	1
Escola 3	4	1	1	40	20,5	20,5	0	3
Escola 4	4	0	0	47	23,5	23,5	0	0
Escola 5	2	1	1	16	17	17	0	1
Escola 6	2	0	0	22	22	22	0	0
Escola 7	2	1	1	24	25	25	0	1
Escola 8	2	1	1	15	16	16	0	1
Escola 9	4	2	3	40	21	22	1	4
Escola 10	2	0	0	23	23	23	0	0

Dades de planificació i gestió



DADES DE DEMANDA

Dades individuals (Preinscripció)

	A	B	C	D	E	F	G	H
1	Curs	Nivell	id_alumne	CENTRE 1A OPCIÓ	CENTRE 2A OPCIÓ	CENTRE 3A OPCIÓ	CENTRE ASSIGNAT	OPCIÓ ASSIGNADA_PREINSCRIPCIÓ
2	20-21	EINFLOE 2C 1	1010110101	xxx1	xxx3		xxx1	1
3	20-21	EINFLOE 2C 1	202020220	xxx2	xxx1		xxx2	1
4	20-21	EINFLOE 2C 1	303033030	xxx3	xxx3	xxx2	xxx3	1
5	20-21	EINFLOE 2C 1	40404044040	xxx4	xxx6		xxx6	2
6	20-21	EINFLOE 2C 1	505050550	xxx3	xxx7		xxx3	1
7	20-21	EINFLOE 2C 1	606060660	xxx4	xxx8	xxx6	xxx4	1
8	20-21	EINFLOE 2C 1	70707070770	xxx3	xxx7		xxx3	1
9	20-21	EINFLOE 2C 1	808080808	xxx4	xxx7		xxx4	1
10	20-21	EINFLOE 2C 1	909090990	xxx1	xxx6	xxx3	xxx6	2
11	20-21	EINFLOE 2C 1	10101010101	xxx3	xxx2		xxx3	1
12	20-21	EINFLOE 2C 1	11011011011	xxx1	xxx3		xxx1	1
13	20-21	EINFLOE 2C 1	1,2012E+11	xxx3	xxx4	xxx2	xxx3	1
14	20-21	EINFLOE 2C 1	13013013013	xxx6	xxx3		xxx6	1
15	20-21	EINFLOE 2C 1	14014014014	xxx7	xxx4	xxx2	xxx2	3
16	20-21	EINFLOE 2C 1	14012222014	xxx8	-		xxx8	1
17	20-21	EINFLOE 2C 1	1674745049	xxx7	xxx3		xxx7	1
18	20-21	EINFLOE 2C 1	16967390549	xxx7	xxx4	xxx1	xxx3	4
19	20-21	EINFLOE 2C 1	4180195097	xxx6	xxx3	xxx2	xxx6	1
20	20-21	EINFLOE 2C 1	410265031	xxx2	xxx4		xxx2	1
21	20-21	EINFLOE 2C 1	5600525003	xxx1	xxx1		xxx1	1



La creació d'una base de dades per al diagnòstic de la segregació escolar

DADES DE DEMANDA

Dades individuals (Preinscripció)

	A	B	C	I	J	K	L	M	N
1	Curs	Nivell	id_alumne	PROXIMITAT CENTRE_BAREMS	BAREM_ADSCRI	BAREM_GERMANS	BAREM_FAMÍLIA NOMB O MONO	BAREM_DISCA	BAREM_RENDA
2	20-21	EINFLOE 2C 1	1010110101	30	No	40	0	0	0
3	20-21	EINFLOE 2C 1	202020220	30	No	40	0	0	0
4	20-21	EINFLOE 2C 1	303033030	20	No	40	0	0	0
5	20-21	EINFLOE 2C 1	40404044040	20	No	0	0	0	0
6	20-21	EINFLOE 2C 1	505050550	20	No	0	15	10	0
7	20-21	EINFLOE 2C 1	606060660	30	No	40	15	10	0
8	20-21	EINFLOE 2C 1	70707070770	30	No	40	0	0	0
9	20-21	EINFLOE 2C 1	808080808	30	No	0	0	0	1
10	20-21	EINFLOE 2C 1	909090990	30	No	0	15	0	0
11	20-21	EINFLOE 2C 1	10101010101	30	No	0	0	0	0
12	20-21	EINFLOE 2C 1	11011011011	30	No	0	15	0	0
13	20-21	EINFLOE 2C 1	1,2012E+11	30	No	0	0	0	1
14	20-21	EINFLOE 2C 1	13013013013	30	No	40	0	0	0
15	20-21	EINFLOE 2C 1	14014014014	30	No	0	15	0	0
16	20-21	EINFLOE 2C 1	14012222014	30	No	40	0	0	0
17	20-21	EINFLOE 2C 1	1674745049	30	No	0	0	10	0
18	20-21	EINFLOE 2C 1	16967390549	10	No	0	0	0	0
19	20-21	EINFLOE 2C 1	4180195097	15	No	0	0	0	0
20	20-21	EINFLOE 2C 1	410265031	30	No	0	15	0	0
21	20-21	EINFLOE 2C 1	5600525003	30	No	0	0	0	0



La creació d'una base de dades per al diagnòstic de la segregació escolar

DADES DE DEMANDA

L'agregació de dades individuals per centres

	A	Y	Z	AA	AB	AC	AD	AE	AF
1	CODI	PREU MENJADOR 20-21	SOL-LICITUDS NEE B_P3	SOL-LICITUDS P3	VACANTS P3	% DEMANDA_P3	% DEMANDA_ESO1	BAIXES 20-21	BAIXES P3
2	08001xx1	6,33	3	11	2	44,00%	54,00%	17	2
3	08001xx2	6,33	1	26	0	104,00%	114,00%	18	3
4	08001xx3	6,33	2	35	2	69,57%	79,57%	38	3
5	08001xx4	6,33	3	10	1	40,91%	50,91%	13	2
6	08001xx5	6,33	2	11	9	45,45%	55,45%	9	0
7	08001xx6	6,33	1	52	0	104,00%	114,00%	4	0
8	08001xx7	6,33	2	28	-1	112,00%	122,00%	13	2
9	08001xx8	7,35	5	27	0	54,00%	64,00%	18	2
10	08001xx9	6,33	5	23	0	92,00%	102,00%	13	3
11	08001xx10	6,33	6	42	1	84,09%	94,09%	30	4
12	08001xx11	6,33	0	19	0	76,00%	86,00%	3	1
13	08001xx12	7,35	9	39	0	77,27%	87,27%	42	5
14	08001xx13	6,33	8	60	0	120,00%	130,00%	29	2
15	08001xx14	6,33	4	66	0	132,00%	142,00%	3	0
16	08001xx15	7,35	6	44	0	88,64%	98,64%	51	1
17	08001xx16	7,35	5	40	0	160,00%	170,00%	14	1
18	08001xx17	7,35	1	67	-1	134,00%	144,00%	27	1
19	08001xx18	6,33	0	38	0	76,92%	86,92%	9	0
20	08001xx19	6,33	0	40	2	80,77%	90,77%	15	1
21	08001xx20	6,33	3	9	7	34,09%	44,09%	20	1

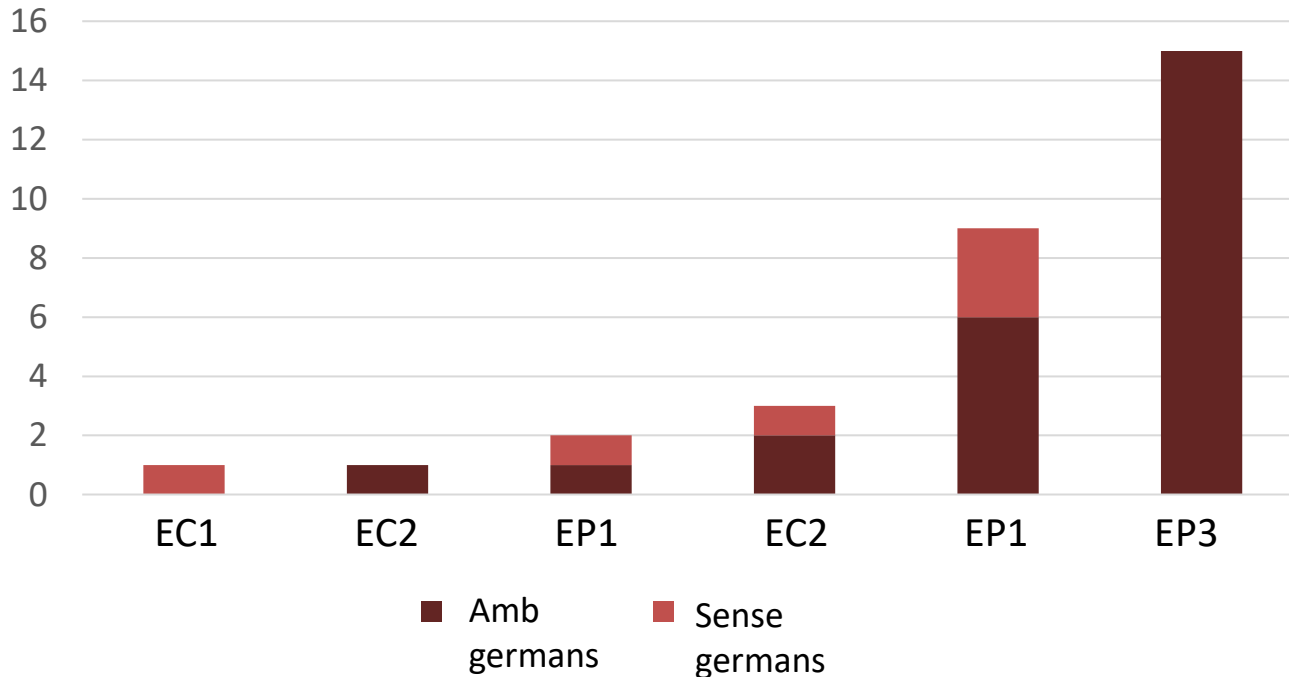


La creació d'una base de dades per al diagnòstic de la segregació escolar

DADES DE DEMANDA

Dades individuals (Preinscripció)

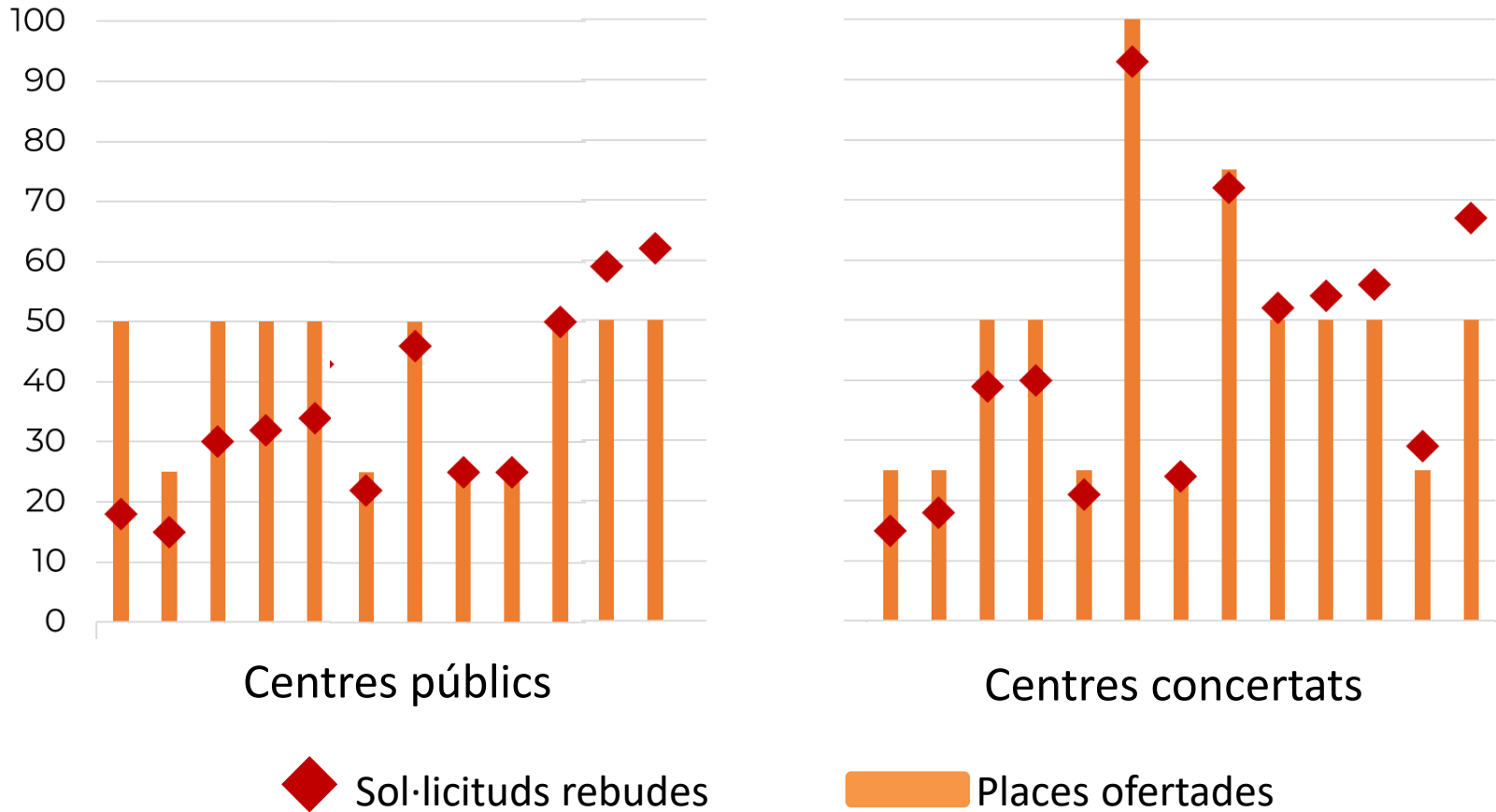
Alumnat NEE amb i sense germans Zona C (P3) 20/21



DADES DE DEMANDA



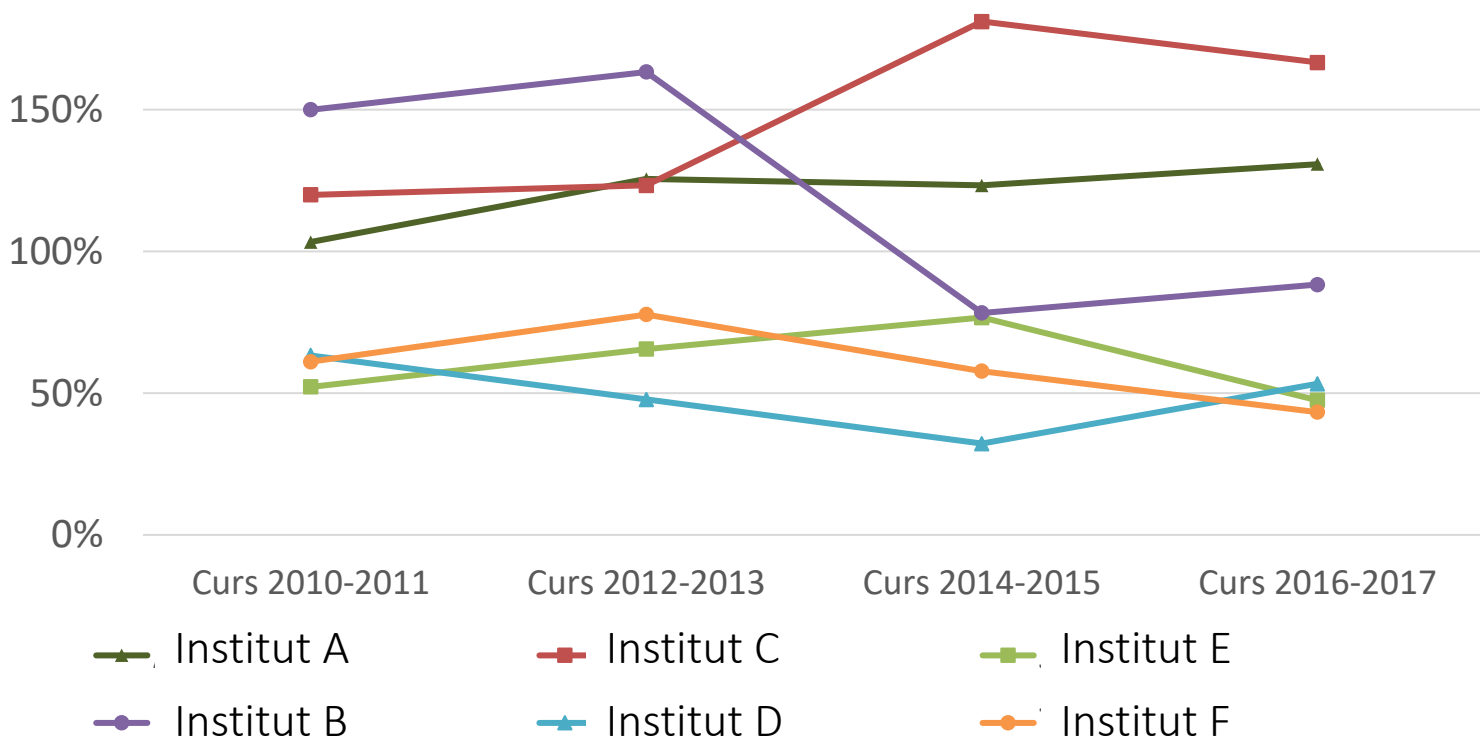
Oferta i demanda de places per centres educatius



DADES DE DEMANDA



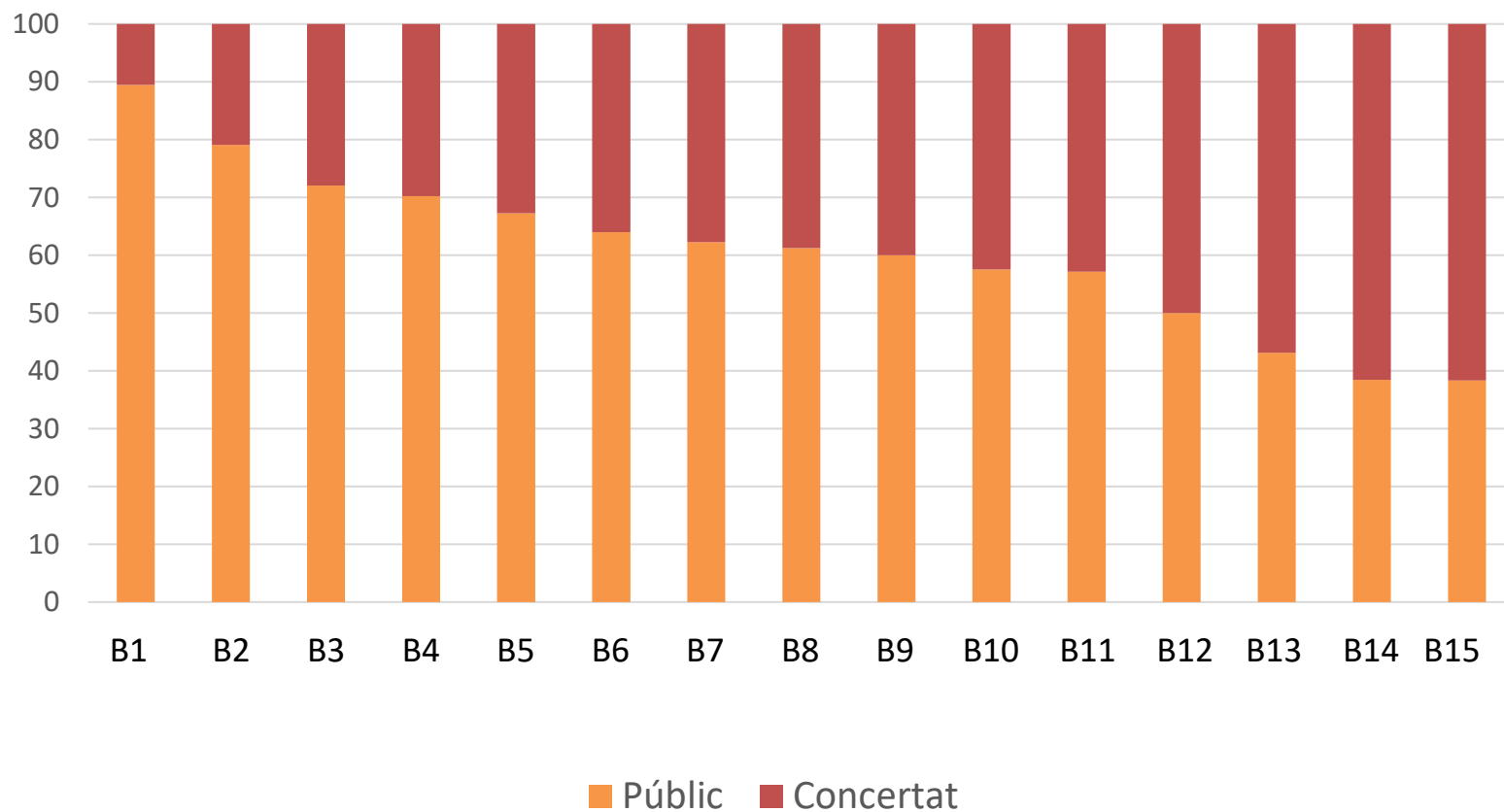
Oferta i demanda de places per centres educatius



DADES DE DEMANDA

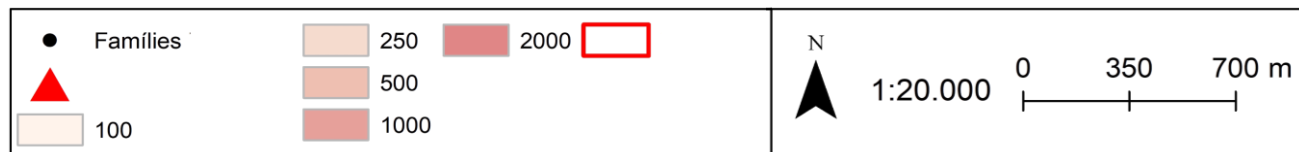
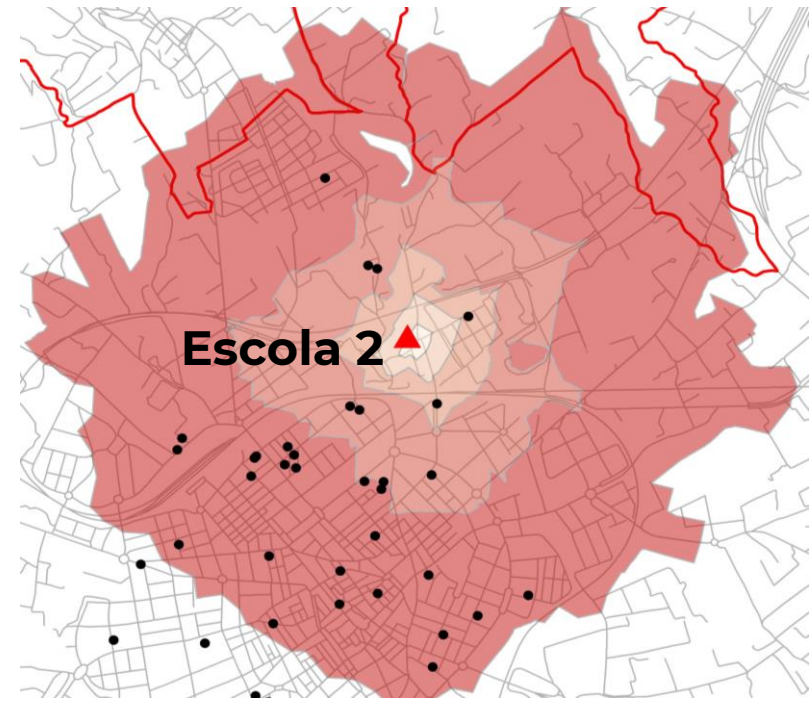
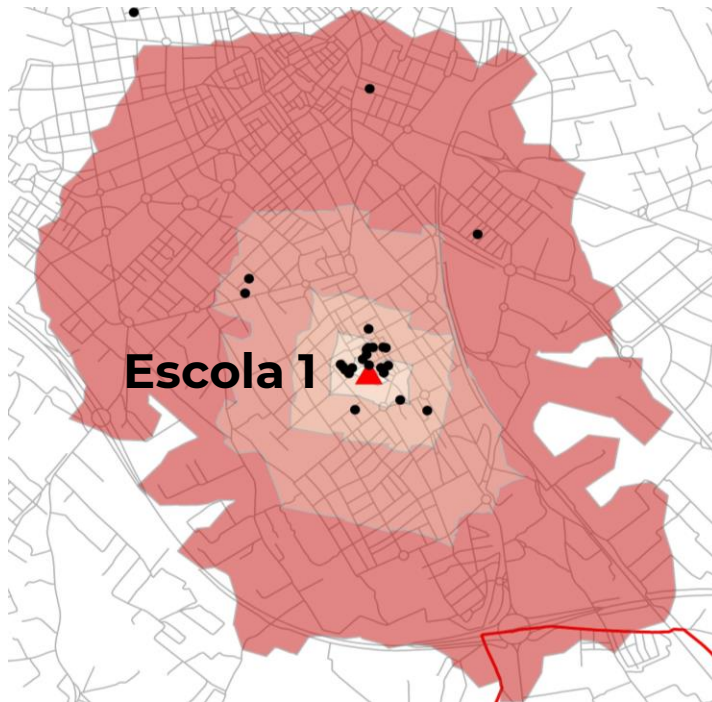


Demanda de centres públics / concertats per barris





Distribució territorial de les sol·licituds de les escoles





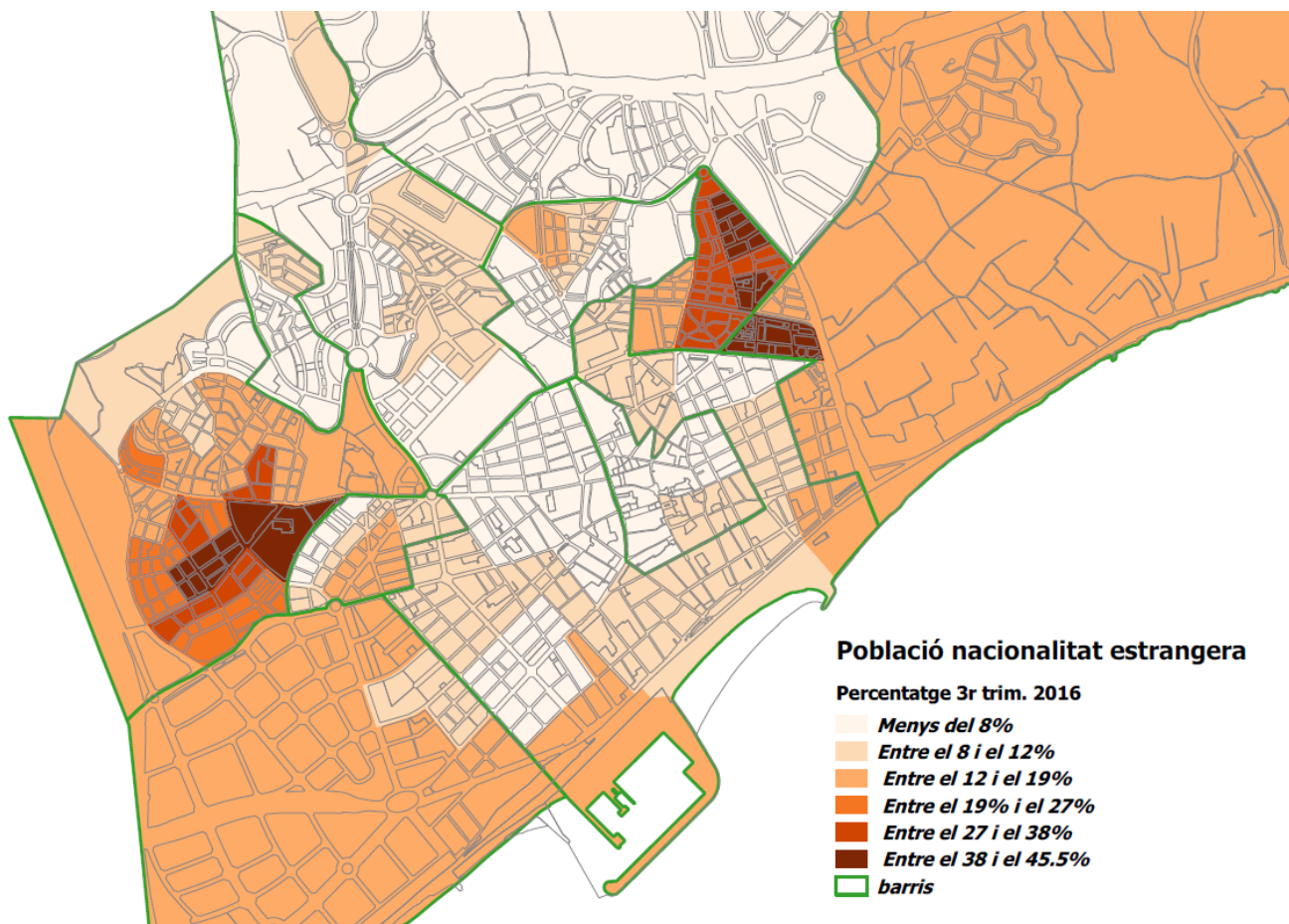
La creació d'una base de dades per al diagnòstic de la segregació escolar

La creació de variables i indicadors

- Alumnat de matrícula viva – *data matrícula*
- Índex de composició social – *nivell estudis / beques menjador / NESE*
- Índex de dissimilitud
- Índex d'aïllament
- Nivell instructiu familiar – *nivell estudis més alt tutors*
- Família estrangera – *Tots dos progenitors nascuts estranger*
- % població dins de zona – *Segons puntuació proximitat*
- % població fora de zona - *Segons puntuació proximitat*
- Altres...

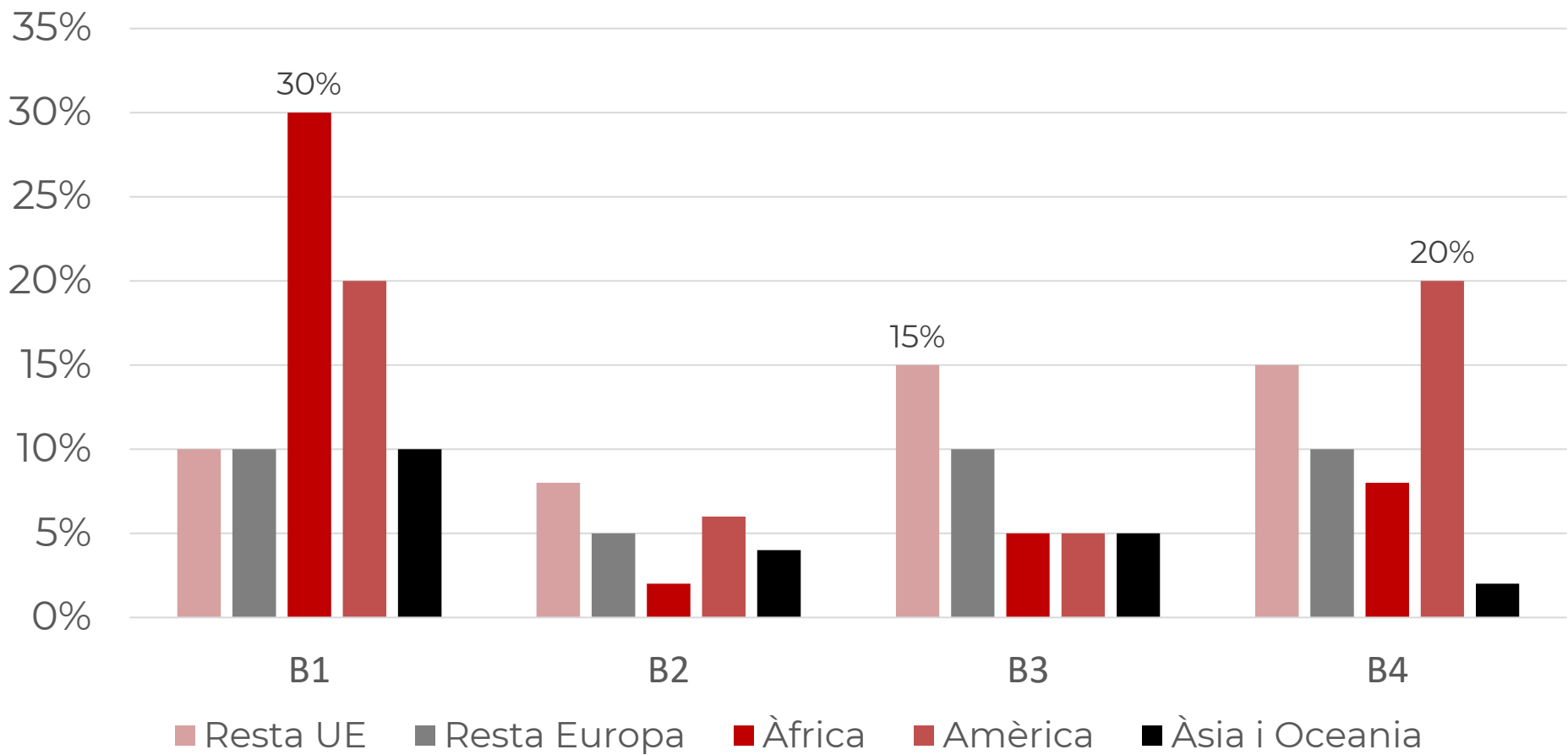
1) Anàlisi de desigualtats territorials

Percentatge residents nacionalitat estrangera per secció censal



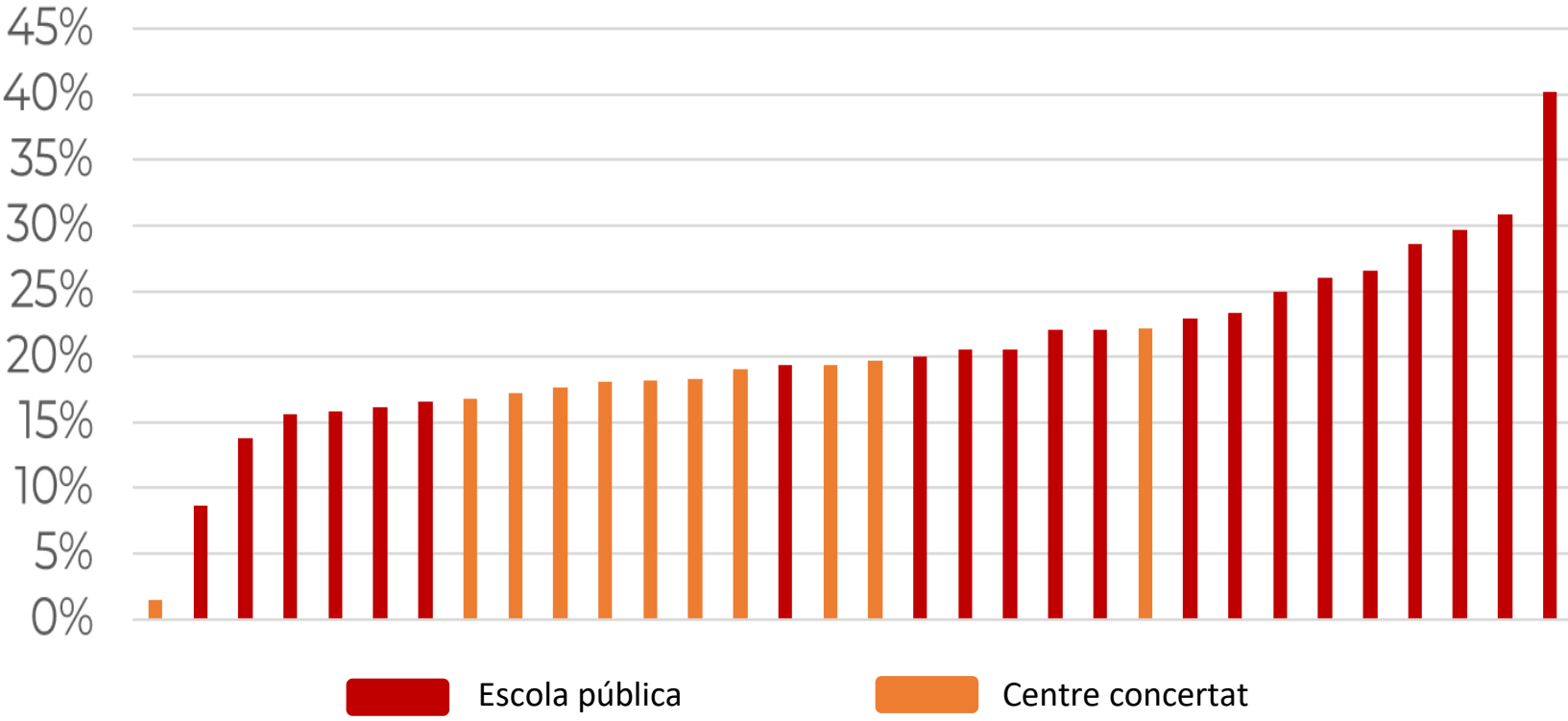
1) Anàlisi de desigualtats territorials

Percentatge població estrangera segons procedència i barri



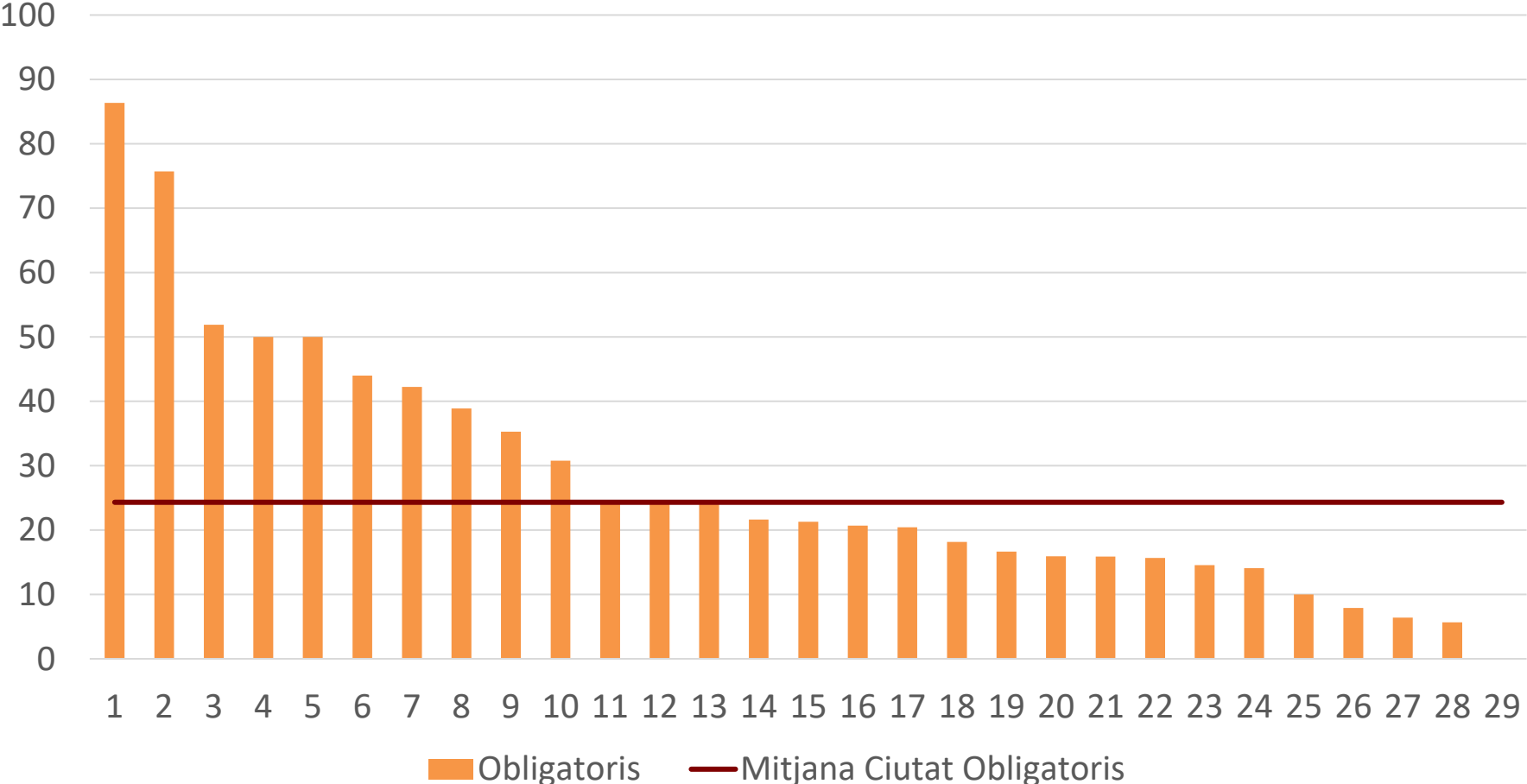
2) Anàlisi de la composició social dels centres

Percentatge d'alumnat NEE educació infantil per centre i titularitat

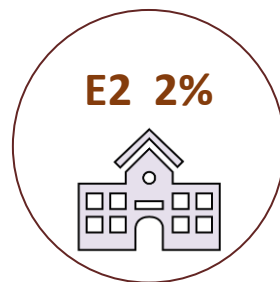
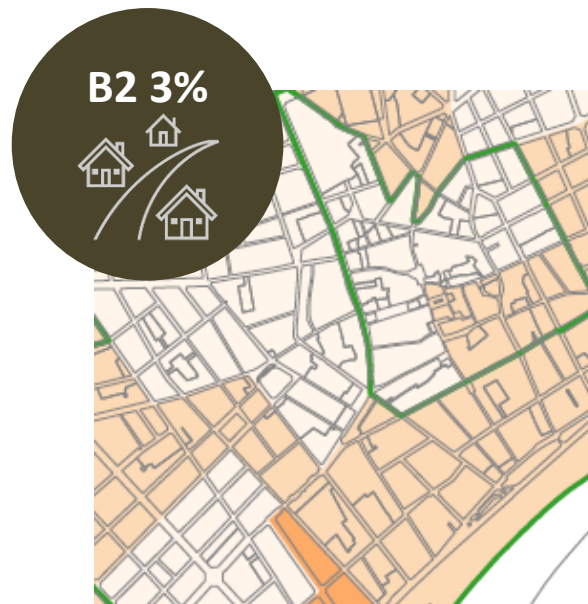
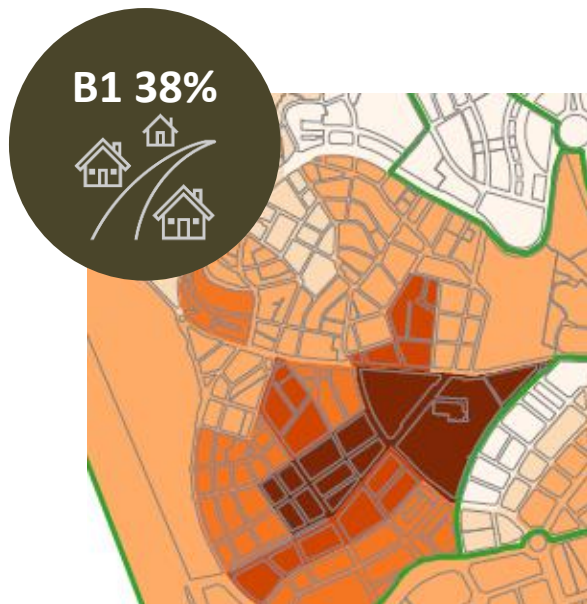


2) Anàlisi de la composició social dels centres

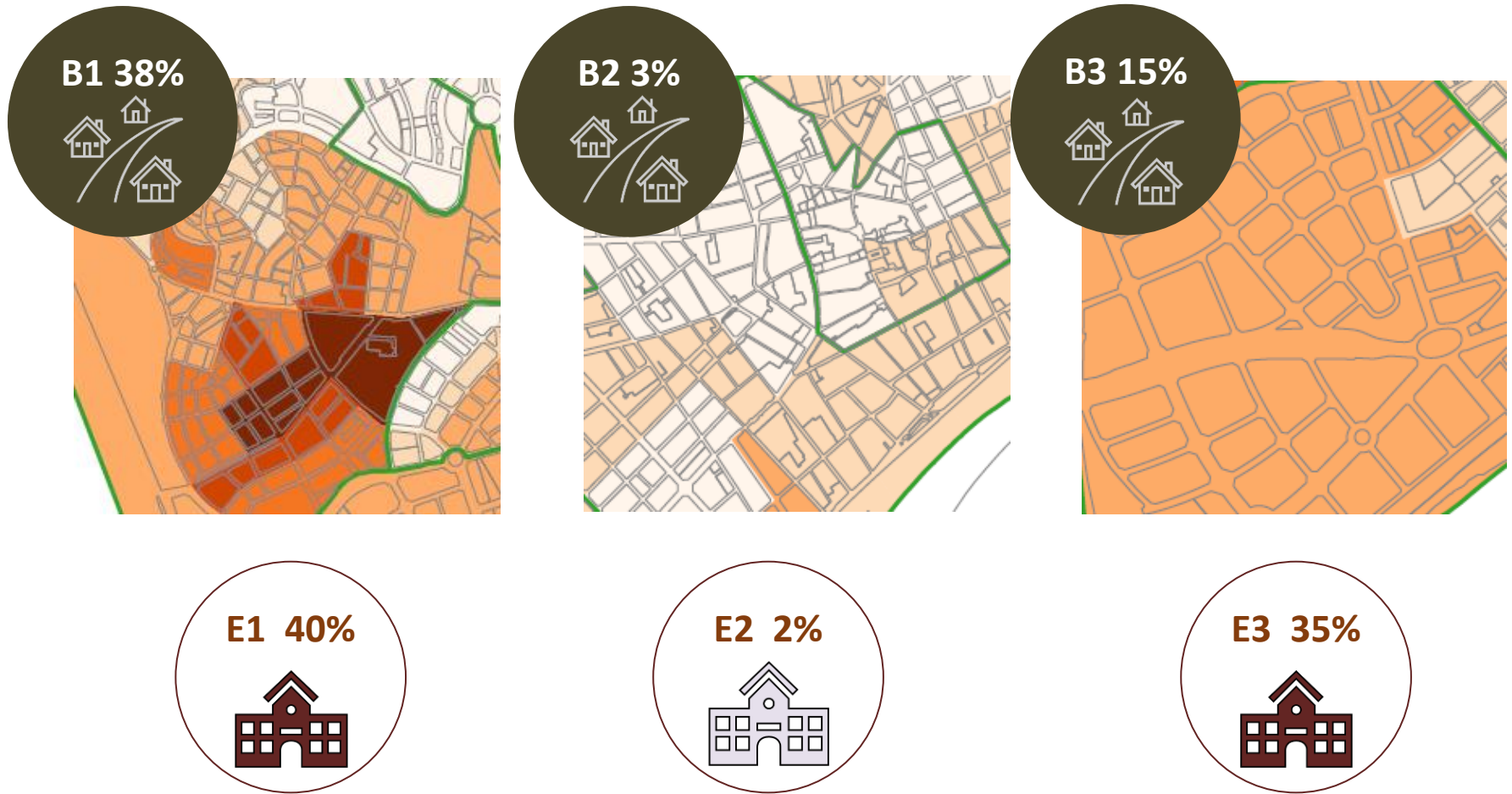
Capital instructiu de les famílies



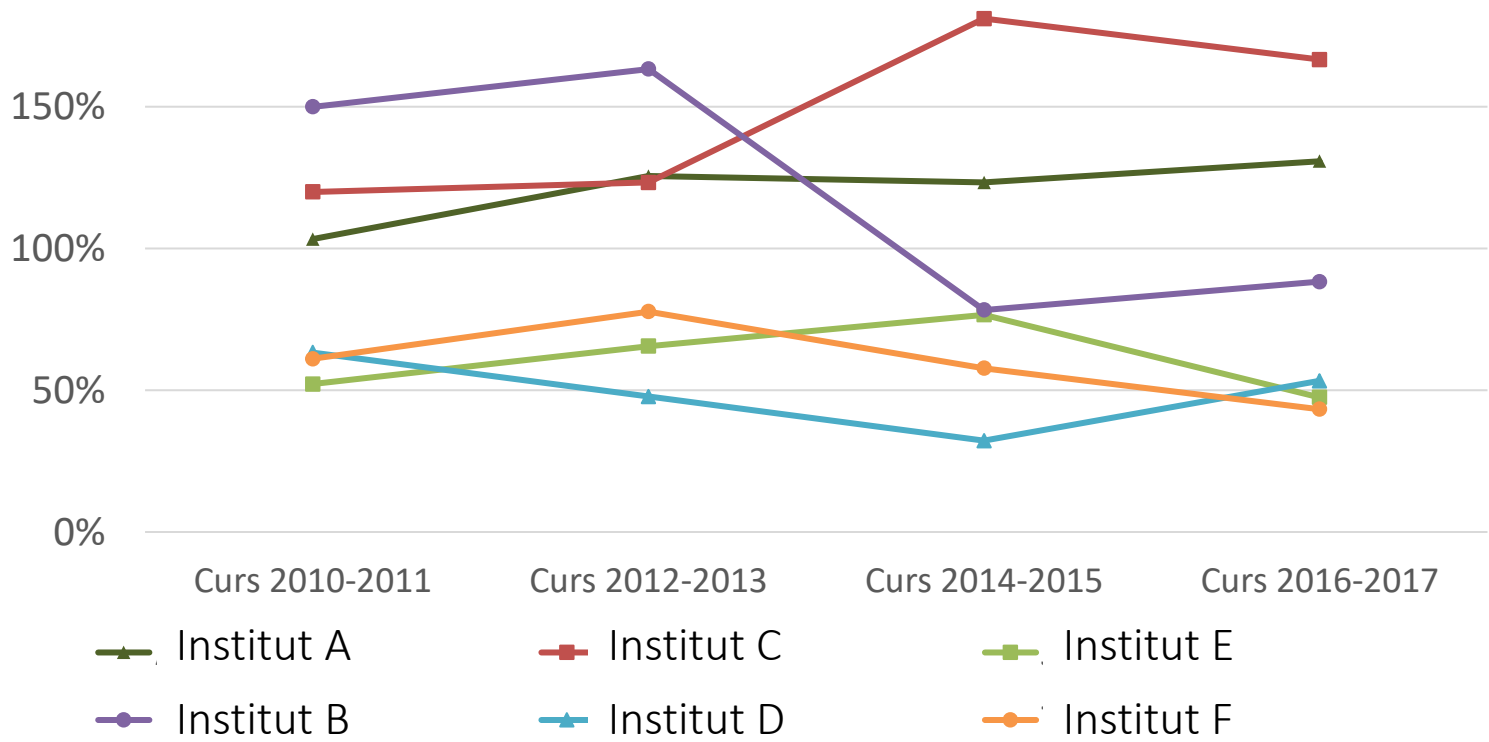
3) Comparació territori i escoles



3) Comparació territori i escoles

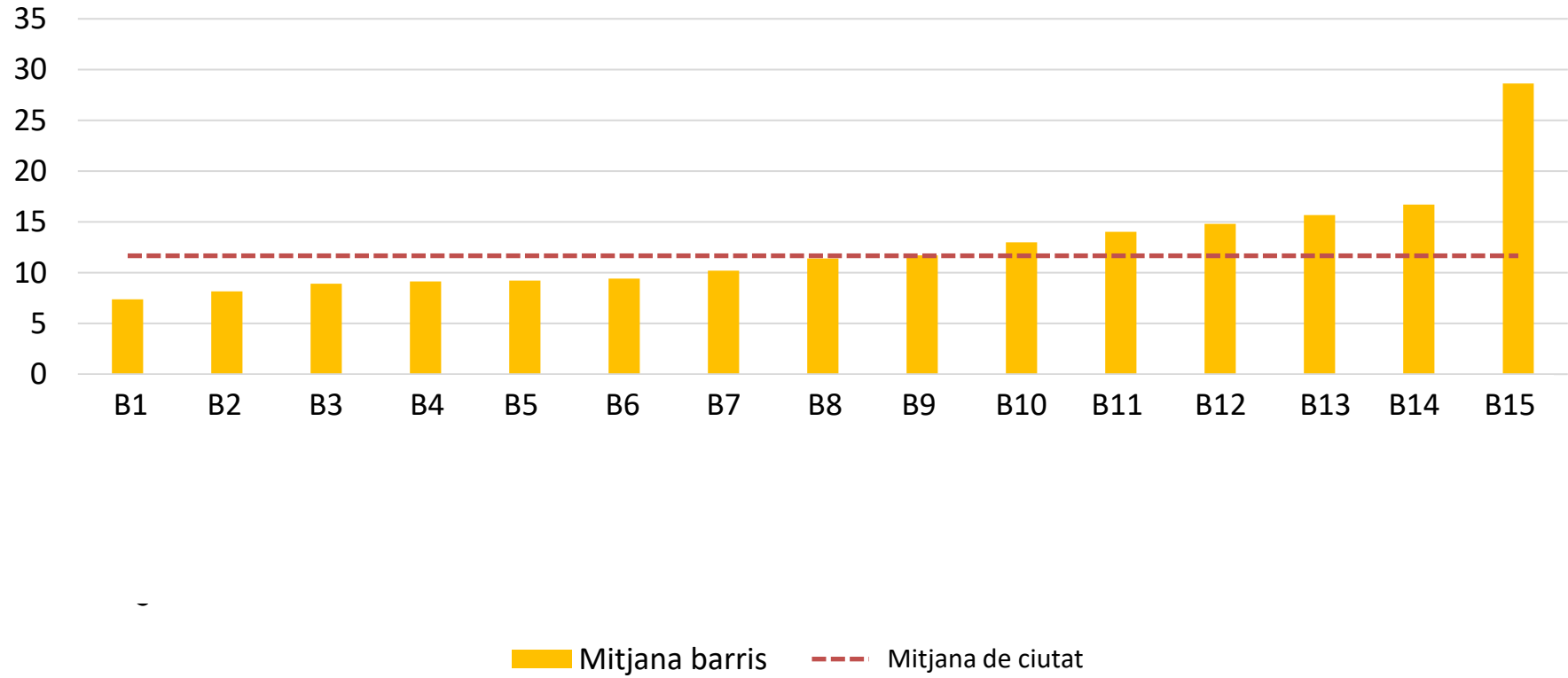


4) Anàlisi de l'evolució de la demanda

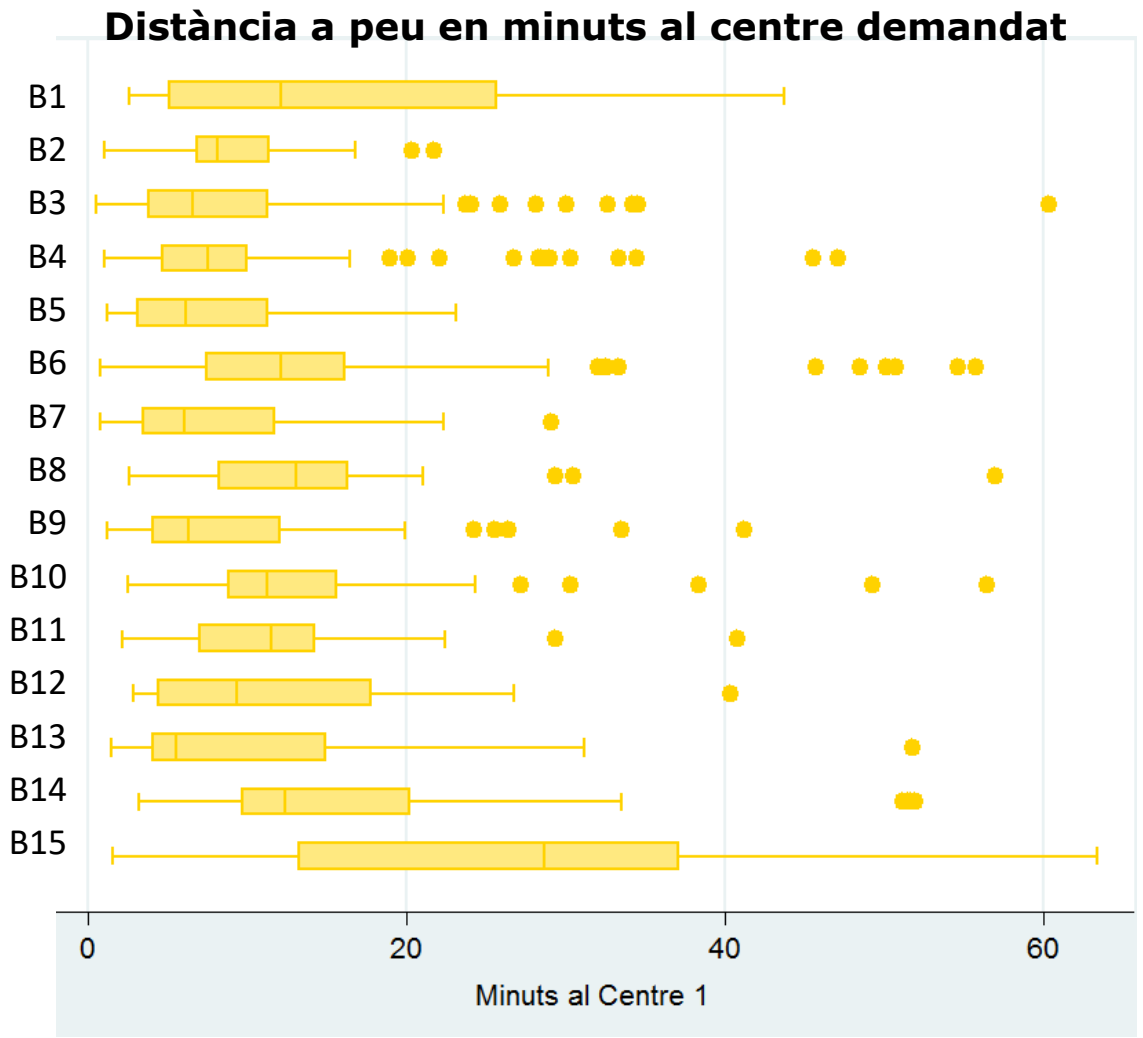


5) Anàlisi de fluxes

Temps de desplaçament de la llar a l'escola sol·licitada



5) Anàlisi de fluxes



6) Índexs de segregació

Índex de dissimilitud per procedència.
Educació Infantil i Primària, per zones educatives

Índex segregació Ciutat	0,60
Índex segregació Zona 1	0,64
Índex segregació Zona 2	0,54
Índex segregació Zona 3	0,54
Índex segregació Zona 4	0,43

$$D = \frac{1}{2} \sum_{i=1}^n \left| \frac{x_i}{X} - \frac{y_i}{Y} \right|$$

6) Índexs de segregació

Índex d'aïllament



75% d'alumnat amb Necessitats Educatives



75%



80%



65%

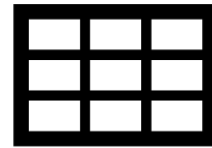
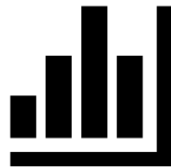


90%

$$xPx = \sum_{i=1}^n \left(\frac{x_i}{X} \right) \left(\frac{x_i}{t_i} \right) \quad 0 \leq xPx \leq 1$$

La presentació de les dades

- 1) Anonimitzar la informació individual i agregada
- 2) Pensar molt bé què volem mostrar i com?

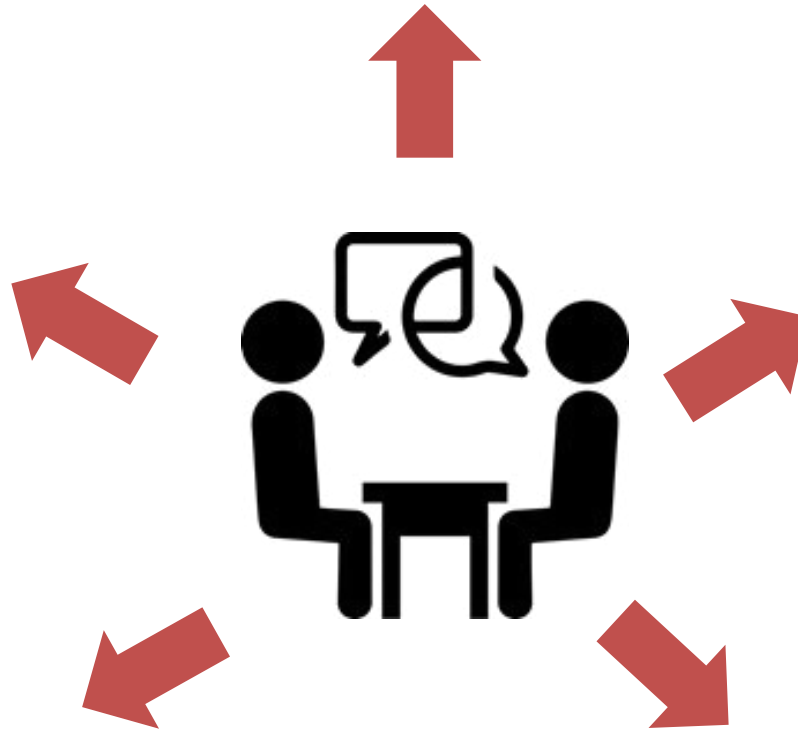


- 3) Definir clarament les unitats d'anàlisi: barris, zones, ciutat

Una aproximació qualitativa

Tècnics municipals, OME i
inspecció

Altres agents
rellevants



Direccions centres
educatius

Famílies

EAPs i Serveis Socials

Gràcies.

Sheila.gonzalez@ub.edu