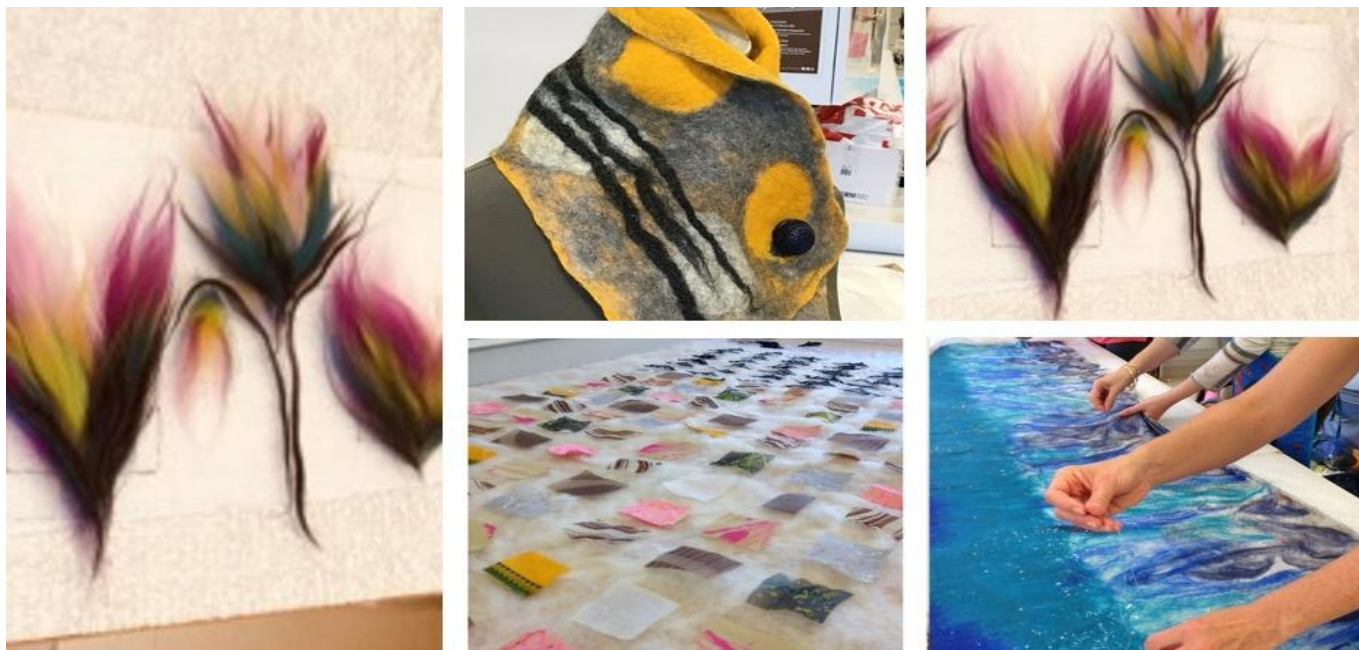


## TALLER DE FELTRE: FIBRA, TEIXIT I TEXTURA



### CURS PRESENCIAL



Atenció  
personalitzada



Classes  
presencials

*Les fibres de llana son versàtils, sostenibles i ens permet la possibilitat de dissenyar bases tèxtils amb infinitats de textures creatives. El curs emplaça els coneixements necessaris per idear els diferents procediments que ofereix la tècnica humida com: l'entrecreuament de les fibres, el pre-feltre i les textures amb la combinació de fibres i teixits per crear el pre-feltre Nuno i el Nuno. Totes elles per separat o combinades aporten a la peça final un enriquiment i disseny genuí. Durant les sessions de taller es planifica i estructura els processos de confecció com: la forma, el color, la textura i el disseny per crear una peça tèxtil enfocada a la indumentària personal. Adreçat aquelles alumnes que hagin cursat taller de feltre: inicial o amb coneixements previs en feltre i vulguin continuar ampliant competències en bases tèxtils.*

## Objectius

- Efectuar composicions planes i de relleu per generar tèxtils i textures amb fibres de llana natural
- Aplicar els processos de les tècniques humida i seca per enriquir la composicions amb feltre natural
- Executar tècniques de planificació i disseny per l'elaboració d'un producte amb fibra de llana natural
- Afavorir i gaudir de l'exploració creativa de cadascuna mitjançant l'experimentació de la llana natural

## Continguts

- Les bases tèxtils amb fibres de llana natural
- La textura en el feltre: Nuno
- Les parts del disseny: forma, color, composició
- L'ornamentació amb fibres i formes
- La manipulació dels utensilis necessaris per desenvolupar les diferents tècniques
- Els projectes personals i creatius on expressar els processos de disseny

## Metodologia

La metodologia de l'assignatura consisteixen en l'exposició de les tècniques per seguir amb les activitats d'aprenentatge en forma d'exercicis dirigits amb el suport de fitxes i mostres, finalment es proposa a l'alumnat aplicar-les a treballs individuals supervisats pel docent

## Avaluació

Es valora l'assistència a classe, actitud mostrada i participació envers als treballs i al grup classe