

# Caldera de biomassa a Sant Pere de Vilamajor

## Aigua calenta i calefacció sostenible

Biomassa  
pel clima

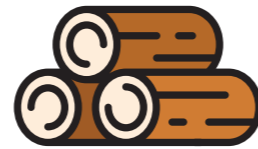
### Bosc ben gestionat

- Producció d'estella forestal
- Prevenció d'incendis
- Llocs de treball
- Més biodiversitat
- Més espai de lleure



### Estella forestal

- **Consum anual:** 36 tones
- **Estalvi anual:**
  - Econòmic: 7.029,36 €
  - Emissions: 28 tones de CO<sub>2</sub>



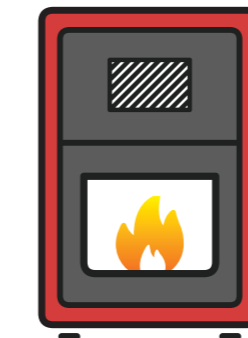
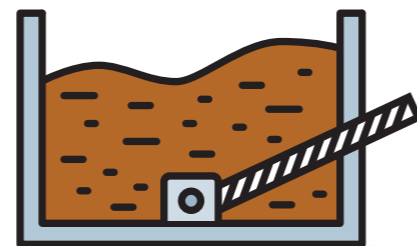
### Emissions de CO<sub>2</sub>

- El CO<sub>2</sub> és reabsorbit de nou pel bosc
- Emissió de partícules: caldera de biomassa < llar de foc



### Sitja d'estella

Capacitat: 45 m<sup>3</sup>  
Magatzem per assegurar 2 setmanes de funcionament



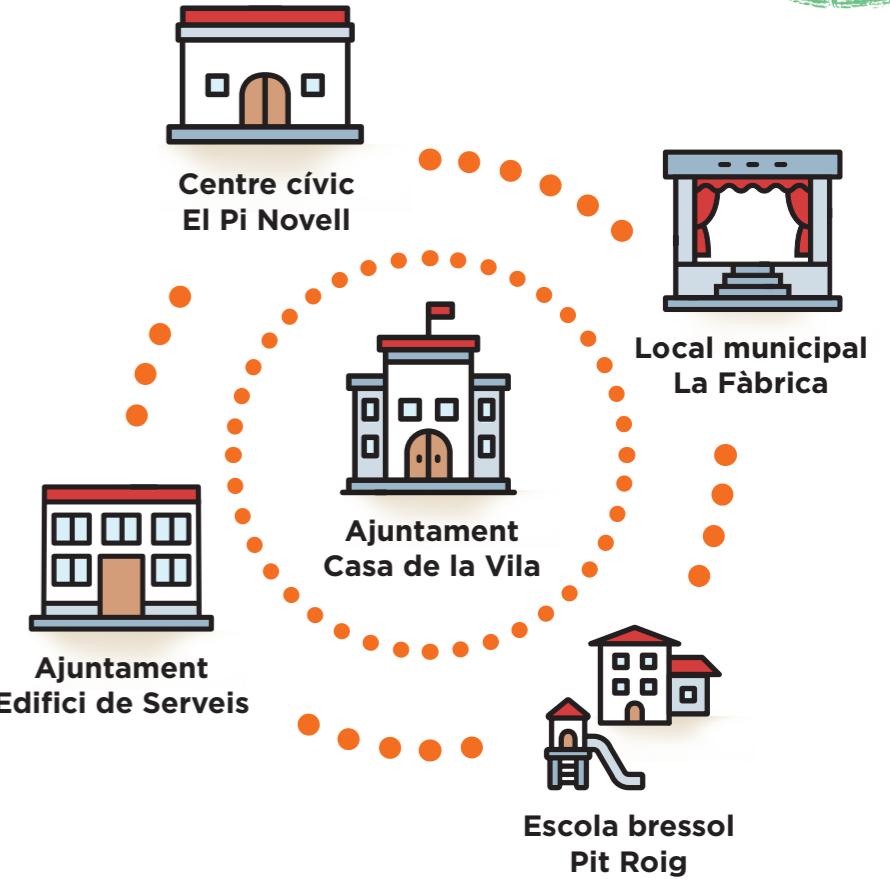
### Caldera de 150 kW

- Aprofitament del **potencial calorífic:**
- Rendiment > 91 %
  - Control de combustió
  - Recirculació de fums

### Aigua calenta i calefacció

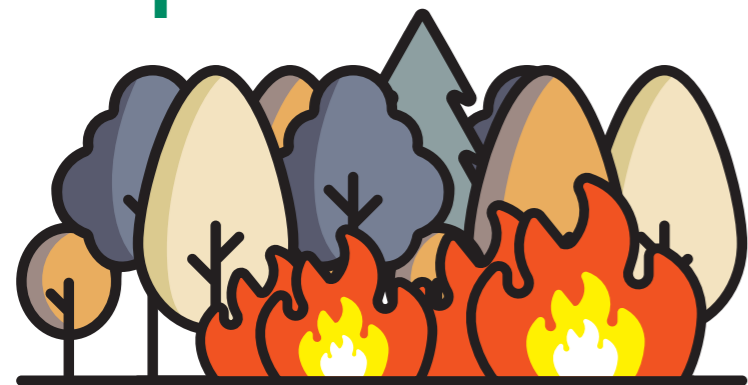
- **Consum tèrmic:** 127.168 kWh

La caldera escalfa un gran dipòsit que proporciona aigua calenta per a la calefacció i l'aigua sanitària de les aixetes i les dutxes.



### Bosc mal gestionat

- Risc d'incendi
- Baix rendiment
- Menys biodiversitat
- Menys espai de lleure



Un projecte de:



Amb el finançament de:



En el marc de:

