



Diputació
Barcelona

Àrea de Sostenibilitat Social,
Cicle de Vida i Comunitat

Resum d'activitats i resultats 2023

Respir persones amb
discapacitat intel·lectual

Gerència de Serveis Residencials
d'Estades Temporals i RESPIR



Dades any 2023

27 places operatives
de mitjana al llarg de
l'any

2.297 sol·licituds
(1.132 dones i 1.165
homes)

1.474 persones
usuàries (767 dones i
707 homes)

456 persones usuàries
diferents

86 municipis derivants

9.060 pernoctacions

91% ocupació mitjana



Aspectes a tenir en compte:

- L'oferta de places residencials al llarg de l'any, així com la programació i durada de les estades, han estat condicionades per múltiples variables internes i externes a la nostra organització (entre d'altres, la carència estructural de professionals sanitaris al mercat laboral, els condicionants sanitaris com ara la sectorització dels espais i les obres de rehabilitació del bloc central del Pavelló Nord iniciades al mes de setembre).
- Els procediments i l'organització del treball s'han adaptat contínuament a les directrius de les autoritats competents.
- S'ha garantit i adaptat a cada moment les mesures de protecció envers les persones treballadores i les persones usuàries.



Perfil de la persona usuària

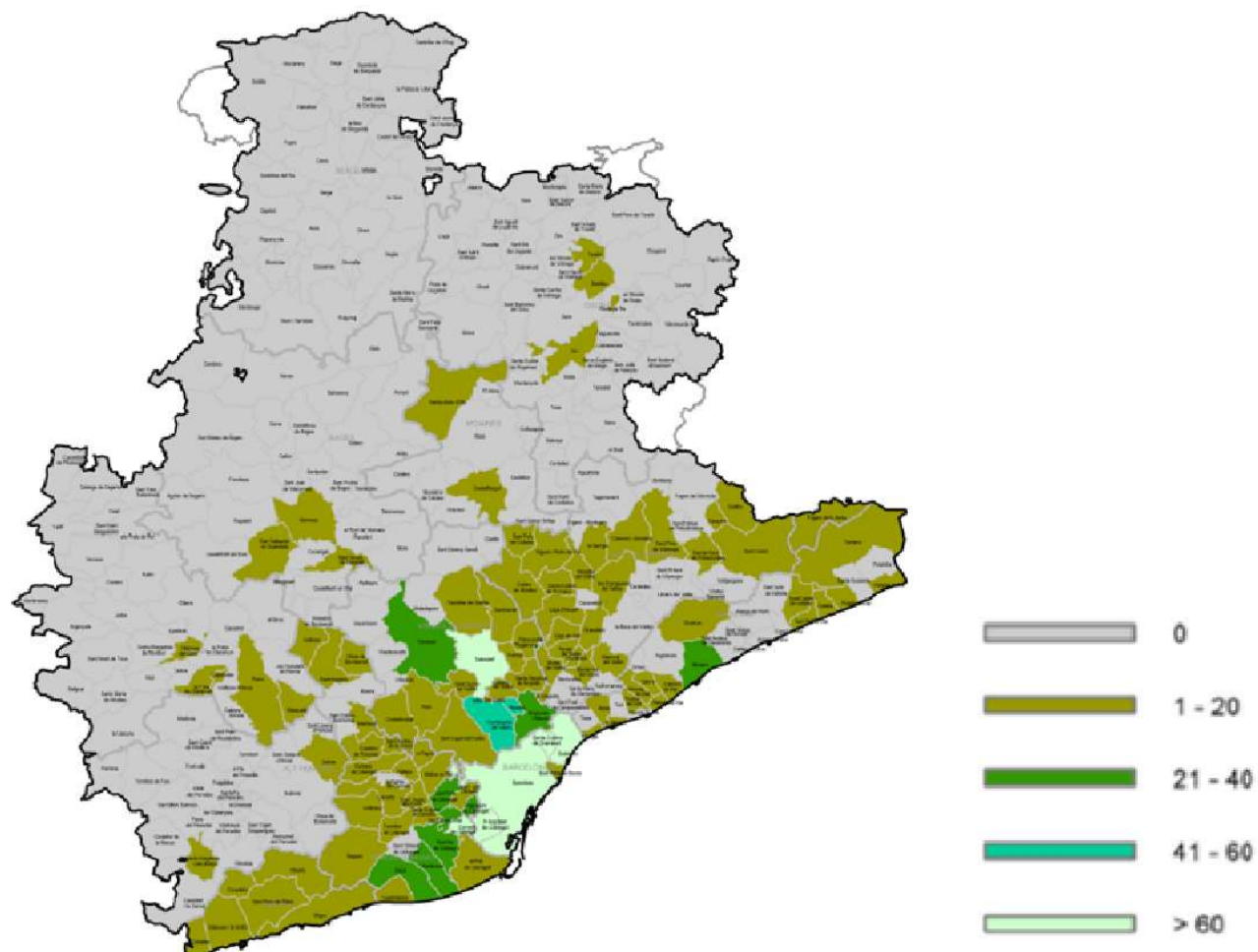


Respir per a persones amb discapacitat intel·lectual

- Procedent de Barcelona
- 33 anys
- Trastorn de personalitat/conducta moderat
- Derivació de centre ocupacional

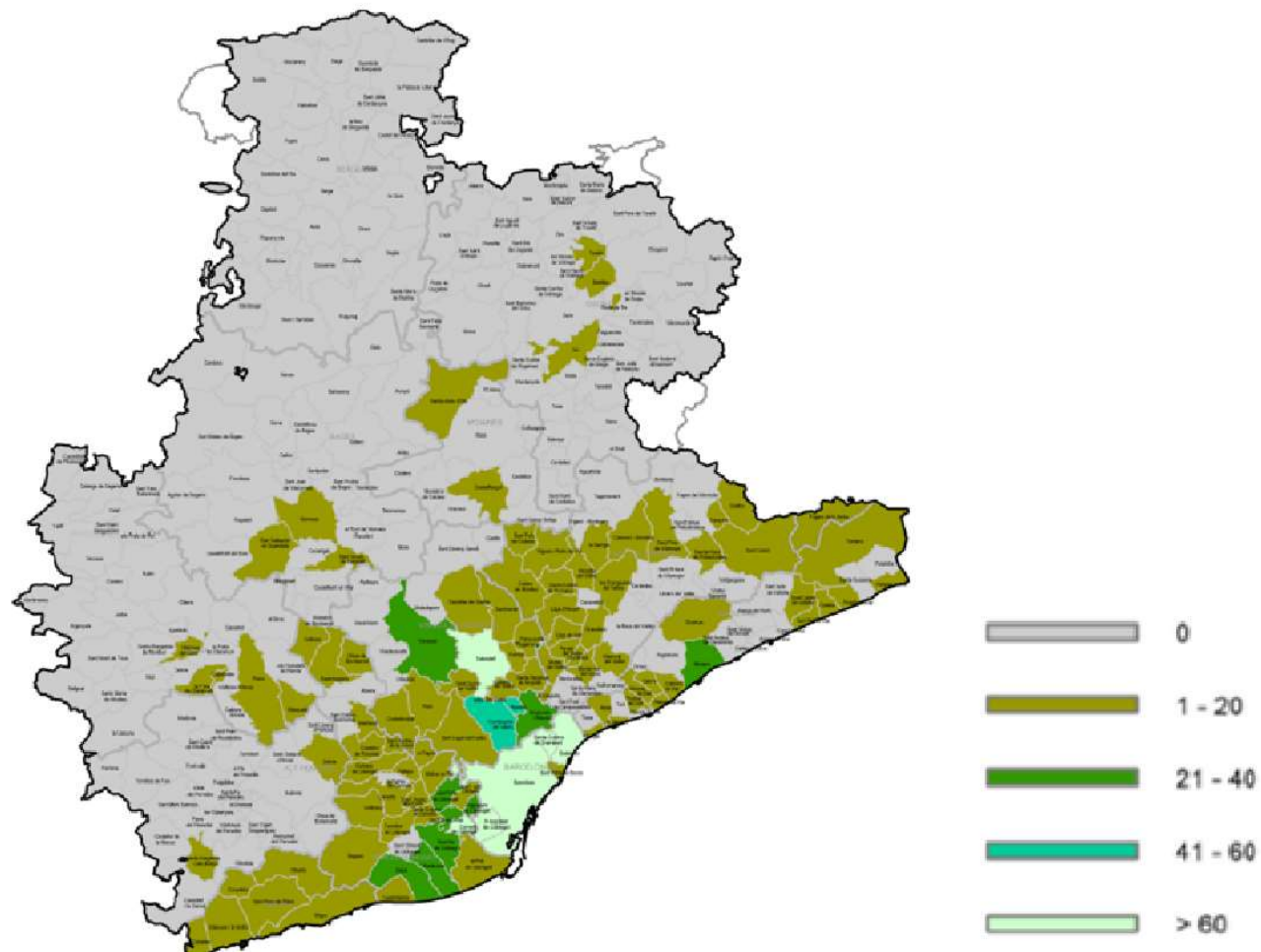
Sol·licituds RESPIR PDI

2.297
sol·licituds
rebudes



Ingressos RESPIR PDI

1.457
ingressos



Dades d'assistència sanitària



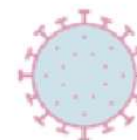
Història clínica compartida

Anàlisi i implemtació futura de la història clínica compartida



Telemedicina

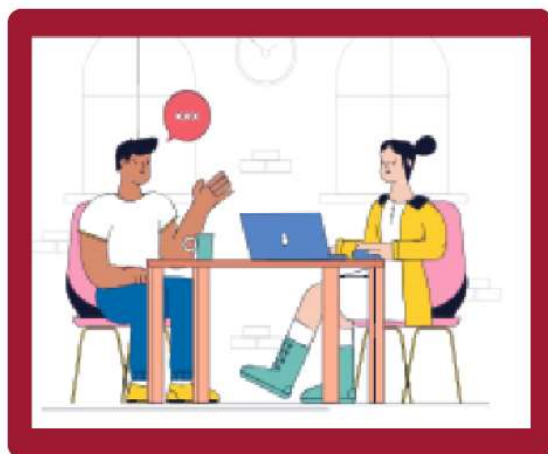
Planificació del canvi del model d'assistència sanitària als centres residencials



COVID-19

86 persones usuàries han estat diagnosticades de COVID-19, un 3% respecte del total. S'han fet aproximadament 1.900 proves diagnòstiques

Dades de suport a l'activitat assistencial



192 Entrevistes amb famílies Respir PDI



1.202 Intervencions de fisioteràpia



Altres dades d'interès [total programes residencials]

20 Estudiants en pràctiques formatives



Cooperació interinstitucional



Dades d'activitat a Web Respir 2023



6.895 documents descarregats
123 descàrregues del
Reglament de Règim Intern
dels 3 programes



266 visualitzacions de la
pàgina de Novetats
(notícies del Respir)



620 (PG i SAUV) i 300 (PDI)
descàrregues guia tramitació
sol·licitud electrònica



5.337 visualitzacions de la
pàgina del Respir PG
2.416 visualitzacions de la
pàgina del Respir PDI
803 visualitzacions pàgina del SAUV



7.990 visites
10.188 sessions obertes



75% accessos des de buscadors
25% accessos directe



Moltes gràcies!