

Jornada de
seguretat
alimentària i
administració
local

PROCEDIMENT
SANCIONADOR
A L'ASPB



Assun Bolao abolao@aspb.cat

Departament de Seguretat Alimentària
Agència de Salut Pública de Barcelona (ASPB)



Ajuntament
de Barcelona

CSB Consorci Sanitari
de Barcelona

+B Agència
de Salut Pública

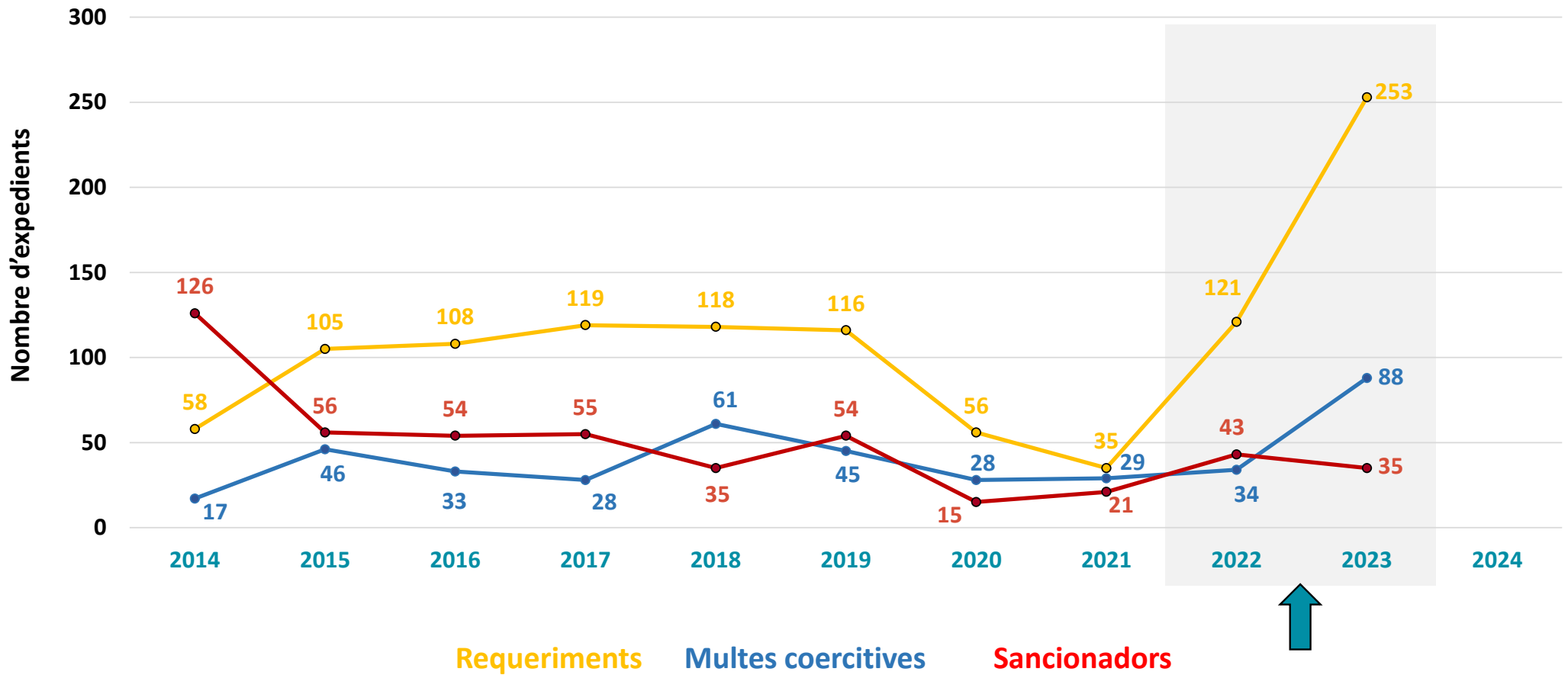


Procediment sancionador a l'ASPB

ÍNDEX:

1. Evolució dels procediments sancionadors a l'ASPB davant d'altres mesures d'autoritat
2. Motius del canvi de tendència
3. Sancionadors iniciats a l'ASPB: principals motius
4. Procediment sancionador
5. Conclusions

1. Evolució dels procediments sancionadors a l'ASPB davant altres mesures d'autoritat



2. Motius del canvi de tendència

Requeriment

- Resolució administrativa que **ordena** a l'interessat **executar determinades mesures correctores** i se l'adverteix que en cas de no fer-ho, l'administració pot imposar multes coercitives
- És la més utilitzada en les inspeccions programades (**CODAB** consolidat) al ser de caràcter **prospectiu i de vigilància**. Procediment d'avís
- Mecanisme **molt útil per aconseguir la correcció de deficiències** i no arribar a l'expedient sancionador
- Procediment **més senzill i ràpid** que el sancionador

Multes coercitives

- Resultat de l'incompliment de **requeriments** (Llei 18/2009 art. 55.1.i)
- Multes coercitives imposades en funció del resultat obtingut
- Es poden imposar fins a un màxim de tres vegades (**MC1, MC2, MC3**)
- Són independents de les que es puguin imposar conseqüència d'un procediment sancionador

Sancionador

- Procediment judicial administratiu encaminat a la **imposició d'una sanció per la comissió d'una infracció** administrativa tipificada per la normativa aplicable
- De caràcter **retrospectiu**
- S'aplica en **casos flagrants**
- Procediment **més complex i lent**



3. Sancionadors iniciats a BCN

Principals motius

- a) Cessaments d'activitat per deficiències greus
- b) Campanyes extraordinàries dirigides a establiments amb problemàtiques diverses – Pla Endreça
- c) Actes de transport de Guàrdia Urbana
- d) Incompliments reiterats de requeriment
- e) Alertes, brots TIA, ...

a) Cessaments d'activitat per deficiències greus

	SANCIONADORS INCOMPLIMENTS	Tipificació Lleu	Tipificació Greu
Cessament temporal activitat Mesura provisional (cessament voluntari per part de l'interessat)	Aigua manca de subministrament Plagues infestació important Neteja molt deficient Circumstàncies extraordinàries i/o accidentals amb risc per a la salut pública Motiu de SANC la deficiència detectada	68 b) 1500€	
Cessament temporal activitat Mesura cautelar ratificada (reincident o incompleix la mesura - cessament no voluntari)	Cal ratificar o confirmar la mesura A l'ASPB mitjançant un Decret de Presidenta (Presidenta com Autoritat Sanitària signa. Competències delegades de l'alcalde) Altres Ajuntaments mitjançant un Decret d'alcaldia Motiu del SANC incomplir la mesura cautelar o ser reincident + Motiu de SANC la deficiència detectada		69 i) 3001€ + 68 b)1500€

Llei 18/2009

Infracció lleu 1500€ 68b) L'incompliment de les prescripcions d'aquesta llei que els articles 69 i 70 no qualifiquin de greus o molt greus, i l'incompliment dels requisits higiènic i sanitari i de les obligacions o prohibicions d'altres normes sanitàries, si aquests incompliments no tenen repercussió directa en la salut.

Infracció greu 3001€ 69i) Incomplir les mesures cautelars o definitives que estableixen aquesta llei i les disposicions que hi concorden.

69p) Reincidir en la comissió d'infraccions lleus en el període dels dos anys anteriors.

a) Cessaments d'activitat per deficiències greus



Deficiències
d'higiene molt
greus

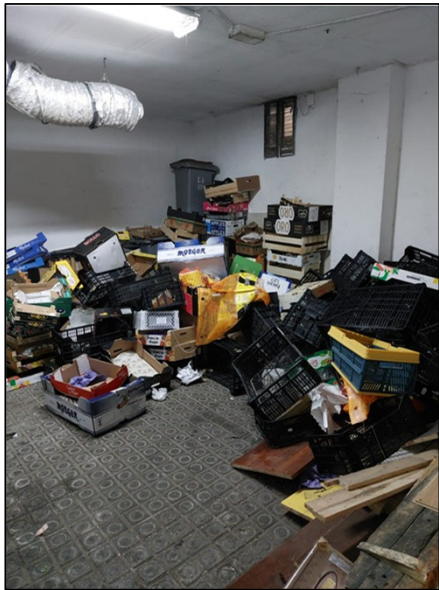


a) Cessaments d'activitat per deficiències greus

Manca de subministrament d'aigua

~~H₂O~~

Circumstàncies extraordinàries ...



Infestació per plagues

b) Campanyes extraordinàries dirigides a establiments amb problemàtiques diverses



Valoració infracció en funció dels punts de risc del protocol Multiinspecció

Risc alt (4) – molt alt (INS 8)

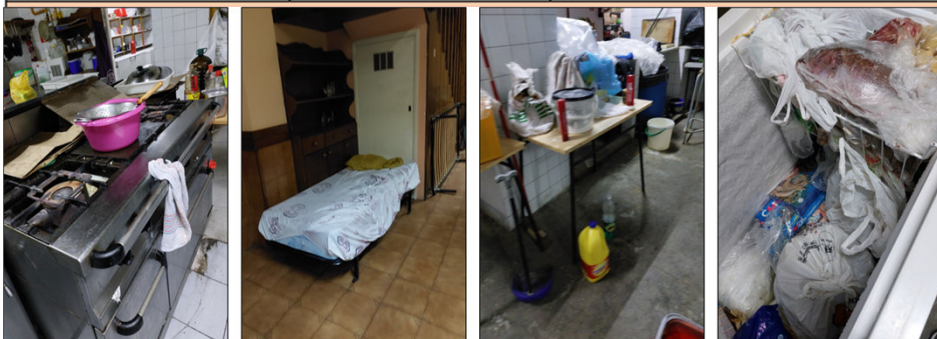
Punts	Sanció	Punt de la Llei 18/2009
de 0 a 5	0€	--
de 6 a 15	800€	68 b) lleu
de 16 a 32	1600€	68 b) lleu
de 33 a 50	3200€	69 n) greu
>50	5000€	69 n) greu



Inspectors DSI, Inspectors de Districte, GUB, CME, PN, Tècnics ASPB, Inspecció Treball, IMH, Bombers, Medi Ambient...



Zones d'alta concentració d'activitats que atempten contra l'interès general, el descans dels veïns i la seguretat dels vianants



c) Actes de transport de Guàrdia Urbana

	ARTICLE I NORMA	Qualificació Art 68 b)	Quantificació <3000€	OBSERVACIONS
<p>Transport d'aliments que requereixen un control de temperatura en vehicles o contenidors no adaptats per al transport a Tª regulada (isotermes o frigorífics)</p> <p><i>No aplicable per aliments que no requereixen control de temperatura: conserves, begudes refrescants, begudes alcohòliques, hortalisses i fruites, pa, productes assecats...</i></p>	Reglament CE 852 Annex II, Cap IV .7	Lleu	<p>1) 300€</p> <p>2) 600€</p> <p>3) 1200€</p>	<p>1) Baix risc: Aliments peribles amb consum preferent, o els no envasats i etiquetats que corresponen a aquesta categoria. Exemples: productes carnis curats, tofu , formatges, pizzes...</p> <p>2) Alt risc : Aliments peribles envasats amb data de caducitat. També s'inclouen els aliments congelats afectats per aquesta deficiència i on s'observen signes de descongelació. Exemples: carn fresca, preparats de carn frescos, carn picada, peix i marisc fresc, formatge fresc...</p> <p>3) Aliments d'alt risc no envasats</p>
<p>Transport d'aliments en vehicles frigorífics amb l'equip de fred apagat o fora de servei.</p>	Reglament CE 852 Annex II, Cap IV .7	Lleu	<p>1) 300€</p> <p>2) 600€</p> <p>3) 1200€</p>	<p>1) Baix risc: Aliments peribles amb consum preferent, o els no envasats i etiquetats que corresponen a aquesta categoria. Exemples: productes carnis curats, tofu , formatges, pizzes...</p> <p>2) Alt risc : Aliments peribles amb data de caducitat o els no envasats i etiquetats que corresponen a aquesta categoria. També s'inclouen els aliments congelats afectats per aquesta deficiència i on s'observen signes de descongelació. També els aliments de baix risc però un volum elevat d'aliments (>5Tn). Exemples: carn fresca, preparats de carn frescos, carn picada, peix i marisc fresc, formatge fresc...</p> <p>3) Alt risc i un volum elevat d'aliments (> 5 Tn)</p>
<p>Transport d'aliments juntament amb substàncies tòxiques o perilloses</p> <p><i>Substàncies tòxiques o perilloses: desinfectants, productes neteja, pintura, plaguicides...</i></p>	Reglament CE 852 Annex II, Cap IV .2	Lleu	<p>1) 300€</p> <p>2) 1200€</p>	<p>Si els aliments i les substàncies perilloses van envasades i separades: No SANC.</p> <p>1) Baix risc: Aliments i substàncies van envasades però no es troben separades en el transport</p> <p>2) Alt risc : Aliments i/o substàncies perilloses no envasades que es transporten conjuntament.</p>
<p>Transport d'aliments i productes no alimentaris sense separació o aïllament entre ells</p>	Reglament CE 852 Annex II, Cap IV .3	Lleu	<p>1) 300€</p> <p>2) 600€</p> <p>3) 1200€</p>	<p>1) Baix risc: aliments envasats i producte no alimentari poc contaminant (ex. Roba, guarniments...)</p> <p>2) Mig risc: aliments envasats i producte no alimentari que poden contaminar (ex. Fusta, materials de construcció...)</p> <p>3) Alt risc: aliments no envasats i producte no alimentari que poden contaminar (ex. Fusta, materials de construcció...)</p>
<p>Transport de persones o animals dins la caixa del vehicle destinada als aliments</p>	Reglament CE 852 Annex II, Cap IV .3	Lleu	<p>1) 600€</p> <p>2) 1200€</p>	<p>1) Mig risc: aliments envasats i animals i/o persones al mateix temps</p> <p>2) Alt risc: aliments no envasats i animals i/o persones al mateix temps</p>

c) Actes de transport de Guàrdia Urbana

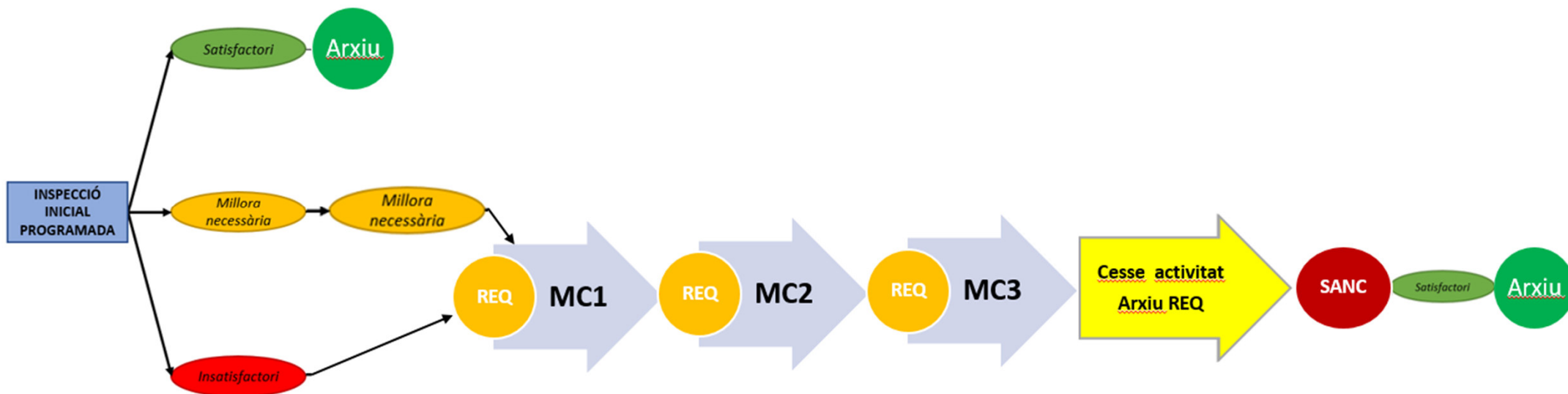
Actes Guardia Urbana



Fig. 1 Vehicle de transport

Fig. 2: Productes clínics en bosses sense element apropiat de transport

d) Incompliments reiterats de requeriment



e) Alertes, brots TIA,...

Alerta por presencia de hexahidrocannabinol (HHC) en gominolas procedentes de Malta (Ref. ES2024/272)



4. Procediment sancionador

1. **Llei 39/2015 de procediment administratiu comú** de les administracions públiques: Entre d'altres regula els requisits de validesa i eficàcia dels actes administratius, el procediment administratiu comú a totes les administracions públiques, incloent el sancionador.
2. **Llei 40/2015 de règim jurídic del sector públic**

3. **Llei 18/2009 de Salut Pública** Entre d'altres punts **tipifica** les infraccions i **estableix les sancions** que corresponen, la quantia i titularitat de les competències.

Llei 18/2009 de salut pública



Les infraccions en matèria de salut pública es **tipifiquen en lleus, greus i molt greus** i se sancionen amb multes que van de:

1. Infraccions **lleus**, fins a 3.000 €
2. Infraccions **greus**, de 3.001 a 60.000 €
3. Infraccions **molt greus** de 60.001 a 600.000 €

L'import es pot incrementar fins a un import que no pot superar el quíntuple del valor de mercat dels productes o serveis objecte de la infracció

L'ASPB és competent per a imposar sancions de fins a 300.000 €. Imports superiors cal traslladar-los a l'òrgan competent perquè els resolgui.

Una vegada tipificada la infracció com a lleu, greu o molt greu s'imposa la sanció en grau mínim, mitjà o màxim, d'acord amb els criteris següents, de la Llei 18/2009 art. 72. Alguns d'aquests criteris són difícils de valorar:

- a) Negligència i **intencionalitat** del subjecte infractor
- b) El **frau**
- c) El risc per la salut
- d) La **quantia del benefici obtingut**
- e) La **gravetat de l'alteració sanitària (baixes laborals, ...)**
- f) L'incompliment dels requeriments o advertiments previs
- g) La **xifra de negoci de l'empresa**
- h) Nombre d'afectats
- i) **Durada dels riscos ...**
- j) Existència de reiteració o reincidència

Llei 18/2009 de salut pública - tipificació

Art. 68 infraccions lleus

a) Les que reben expressament aquesta qualificació en la normativa específica aplicable a cada cas.

b) l'incompliment dels requisits higiènics i sanitaris i de les obligacions o prohibicions d'altres normes sanitàries, si aquests incompliments no tenen repercussió directa en la salut.

c) Les irregularitats comeses per simple negligència, si l'alteració produïda ha tingut una incidència escassa.

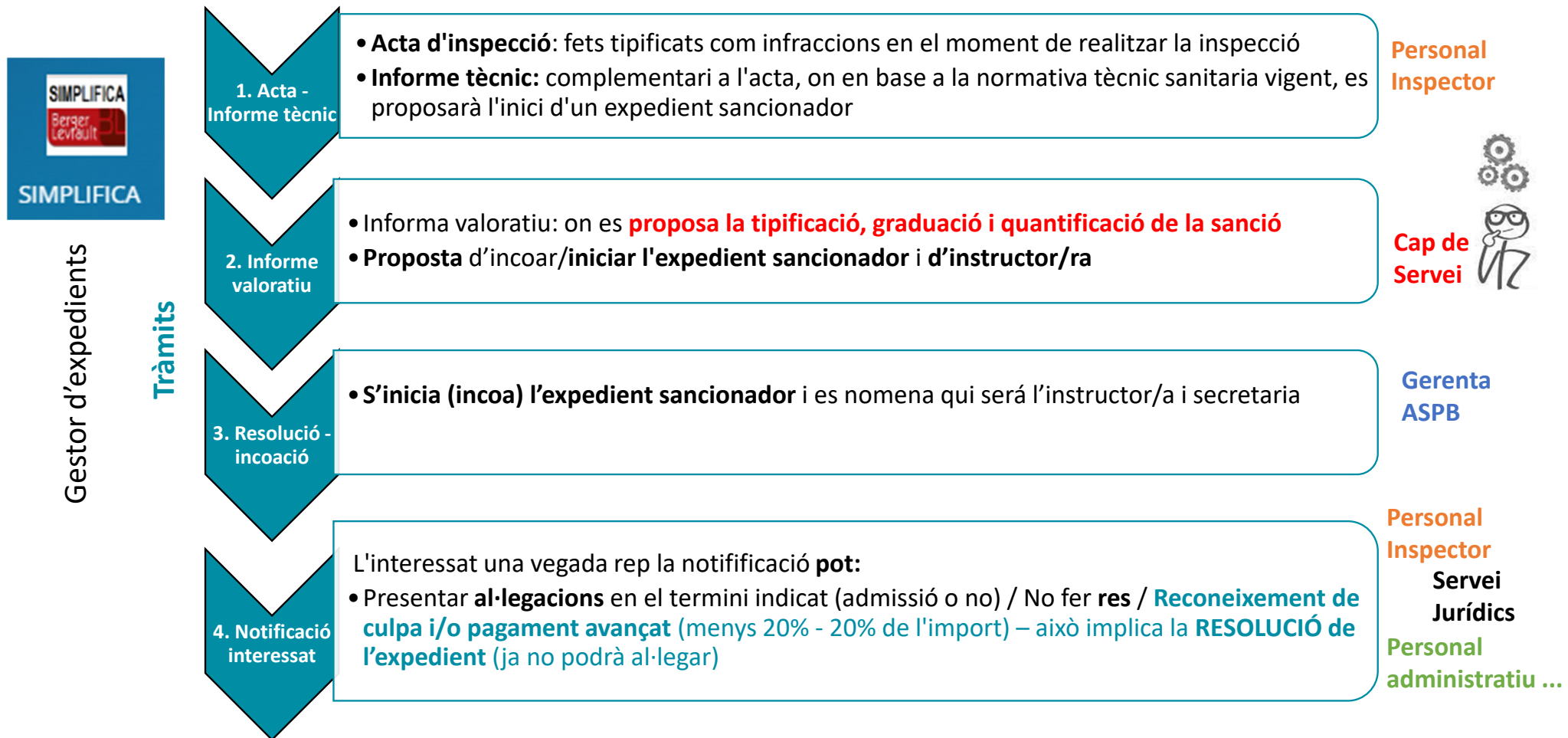
Art. 69 infraccions greus

- b) Produir, distribuir o utilitzar primeres matèries o productes additius obtinguts per mitjà de tecnologies o manipulacions no autoritzades o emprar-ne en quantitats superiors a les autoritzades o per a un ús diferent del que està establert.
- i) Incomplir les mesures cautelars
- j) Incomplir els requeriments específics que formulin les autoritats sanitàries o llurs agents, si aquest incompliment no comporta un dany greu per a la salut.
- l) Distribuir, tenir a la venda o vendre productes una vegada passada la data de durada màxima o la **data de caducitat indicada en les etiquetes, o manipular aquestes dates.**
- n) Incórrer en irregularitats per manca dels controls i les precaucions exigibles en l'activitat, el servei o la instal·lació, d'acord amb el que estableix la normativa de salut pública.**
- p) Reincidir en la comissió d'infraccions lleus en el període de dos anys anteriors.

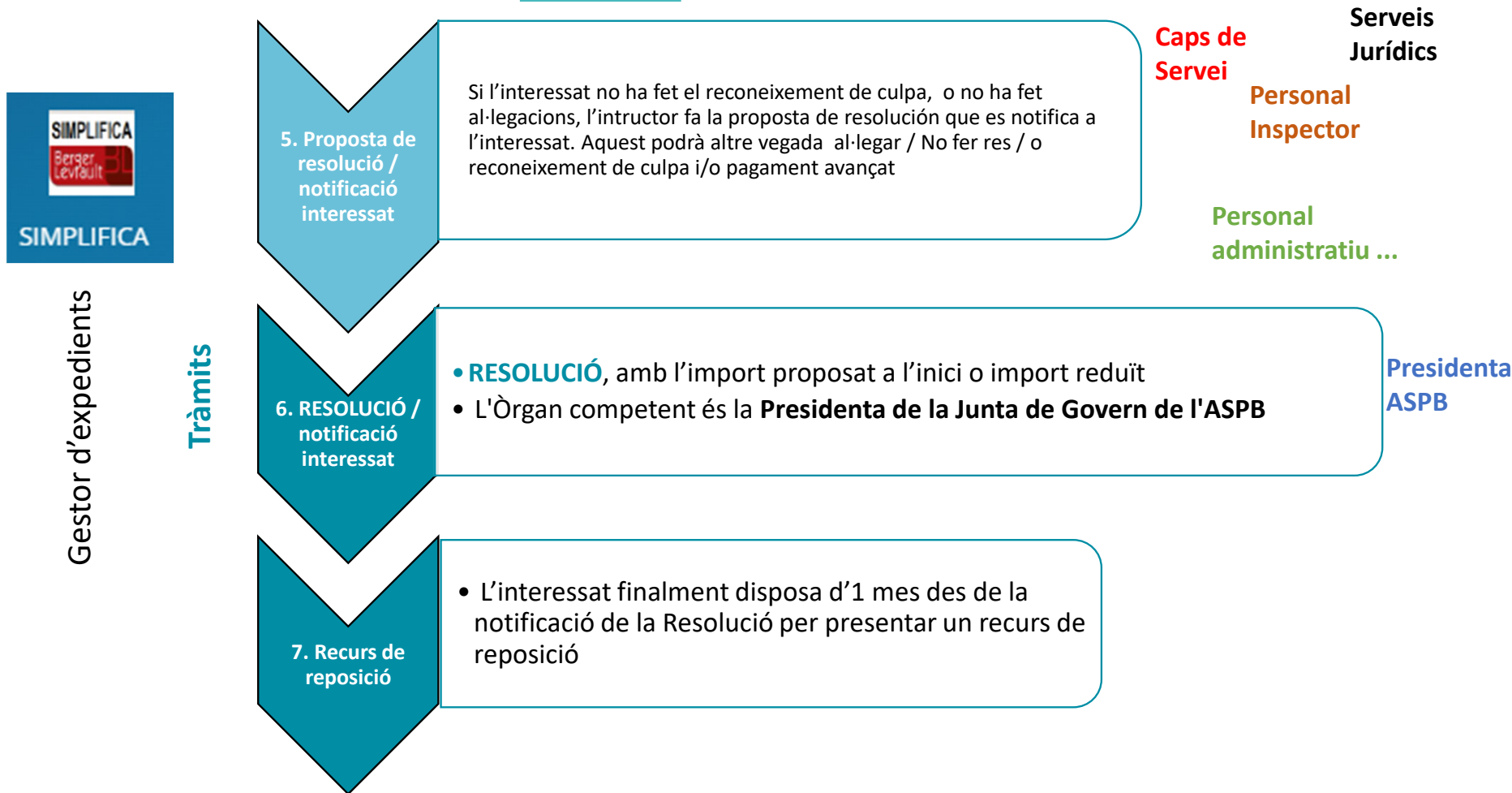
Article 70
Infraccions molt greus

L' ASPB és competent per a imposar sancions de fins a 300.000 €.

Circuit sancionadors



Circuit sancionadors



Circuit sancionadors: exemple real

SIMPLIFICA Enginyeria de Qualitat

EXPEDIENT 2024-401
SANC-24-048: [REDACTED]

DOCUMENTS DADES TASQUES TRÀMITS ASSOCIACIONS

Estat: [dropdown] Data alta: [calendar] Data signatura: [calendar]

CARPETA [dropdown] [icons]

Descripció	Estat	Data alta
<input type="checkbox"/> SANC-24-048.pdf		18/09/2024 10:15
<input type="checkbox"/> Notificació Resolució [REDACTED]	✓	16/09/2024 10:29
<input type="checkbox"/> Resolució SANC 24-48 sense alegacions.docx	✓	16/09/2024 10:29
<input type="checkbox"/> Publicació BOE proposta SANC 24-48.pdf		27/08/2024 12:25
<input type="checkbox"/> evidència-SANC 24-48 rebutjada.pdf		16/08/2024 11:51
<input type="checkbox"/> Esborrany anunci BOE prposta SANC-24-48.pdf		25/07/2024 11:27
<input type="checkbox"/> Notificació Proposta Resolució [REDACTED]	✓	02/07/2024 09:05
<input type="checkbox"/> Proposta Resolució	✓	28/06/2024 08:23
<input type="checkbox"/> 20240529_SANC-24-48_RebudaIncoació.pdf		04/06/2024 08:43
<input type="checkbox"/> Notificació Incoació [REDACTED]	✓	22/05/2024 14:56
<input type="checkbox"/> Incoació	✓	21/05/2024 13:45
<input type="checkbox"/> Informe Valoratiu	✓	14/05/2024 22:16
<input type="checkbox"/> Informe Tècnic	✓	26/03/2024 15:24
<input checked="" type="checkbox"/> 2931_001.pdf		26/03/2024 15:11

Tècnics, Caps de Servei, Administratius, Serveis Jurídics, Gerència, notificadors

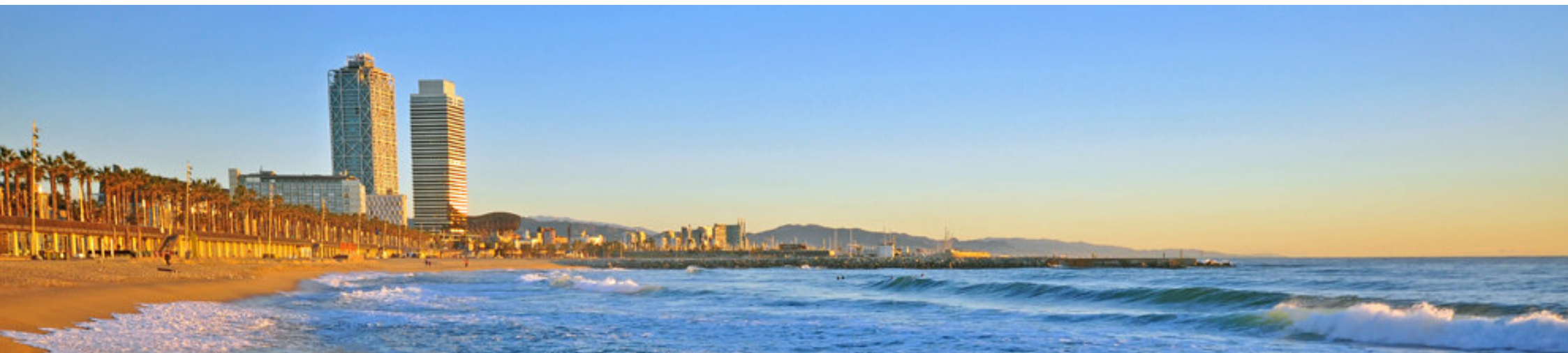
Uns 6 mesos ...

5. Conclusions

- El **requeriment i multes coercitives** són un mecanisme més efectiu i àgil per aconseguir la correcció de les deficiències
- Els **imports** de les **multes coercitives** els tenim **predefinits** i són el resultat de la inspecció, segons el sistema de Control Oficial Digital d'Aliments de Barcelona, CODAB
- El procediment **sancionador** és molt més **llarg i complex**
- En el procediment **sancionador** hi ha **conceptes** molt **complicats d'interpretar i valorar** que dificultant la quantificació de la sanció
- Actualment la mecànica de **càlcul** de les infraccions en els procediments sancionadors a l'ASPB està en **procés de revisió**



MOLTES GRÀCIES!



Assun Bolao abolao@aspb.cat

Departament de Seguretat Alimentària

Agència de Salut Pública de Barcelona (ASPB)



Ajuntament
de Barcelona

CSB Consorci Sanitari
de Barcelona



Agència
de Salut Pública

