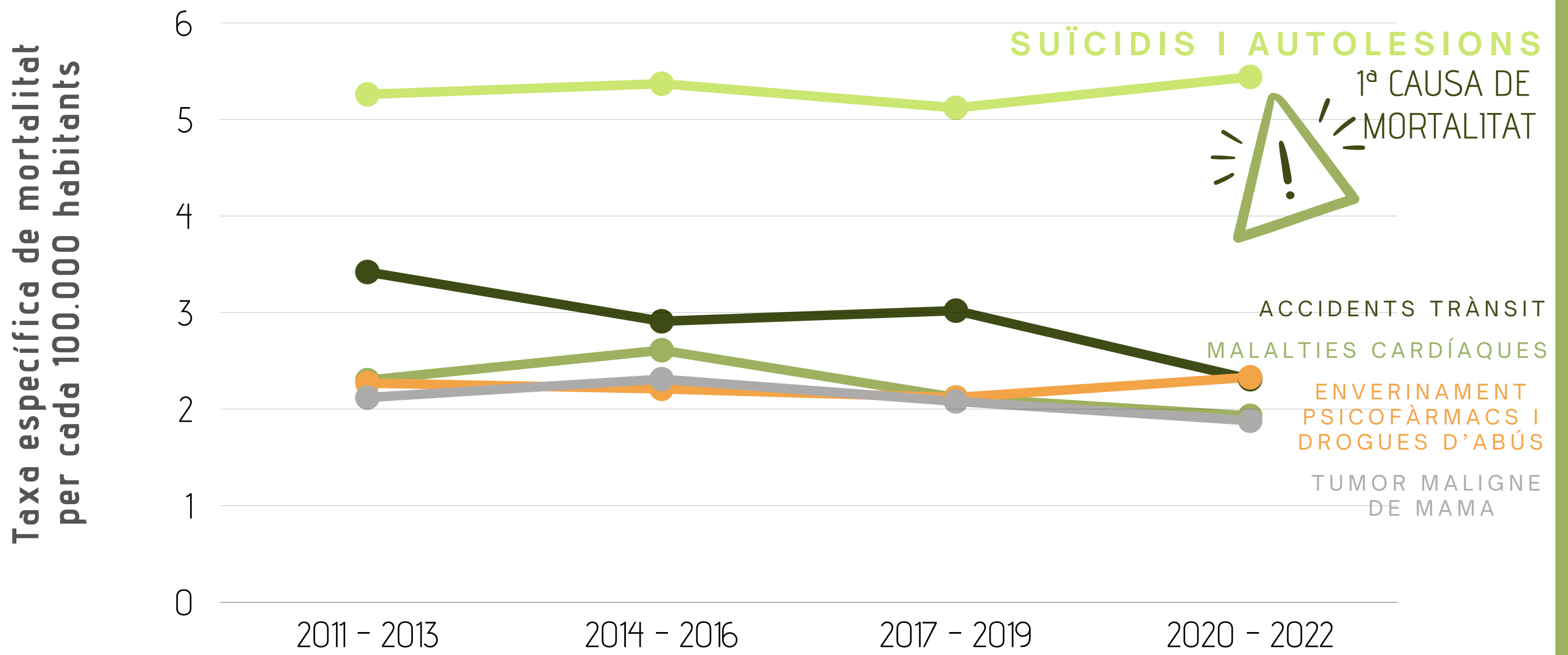


# SUÏCIDIS I AUTOLESIONS A LA DEMARCACIÓ DE BARCELONA

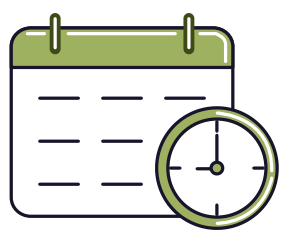
## EVOLUCIÓ DE LES PRINCIPALS CAUSES DE MORTALITAT EN LA POBLACIÓ DE 15-44 ANYS



### SUÏCIDI EN DADES

El 2022 es van produir  
**435** suïcidis

Augment d'un **19%** en  
l'última dècada



1,2

SUÏCIDIS  
AL DIA



70%  
homes



23% dels casos en  
població de 45 - 54 anys

Dades 2022

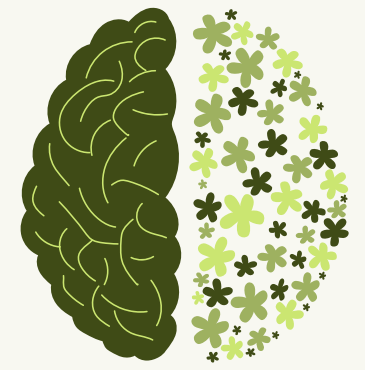


[ENLLAÇ A L'INFORME](#)

### POSSIBLES ACTUACIONS

#### PROMOCIÓ DE LA SALUT MENTAL

- Actuacions per fomentar el benestar emocional
- Campanyes de detecció i prevenció de conductes suïcides



#### MITJANS DE DETECCIÓ

- Protocols de prevenció de suïcidis
- Servei de suport a persones amb idees o conductes suïcides



#### ESPECIAL ÈMFASI EN ELS COL·LECTIUS DE RISC

Posar el focus en grups de població socialment vulnerables i grups prioritaris (adolescents, gent gran, malalts crònics...)



Diputació  
Barcelona